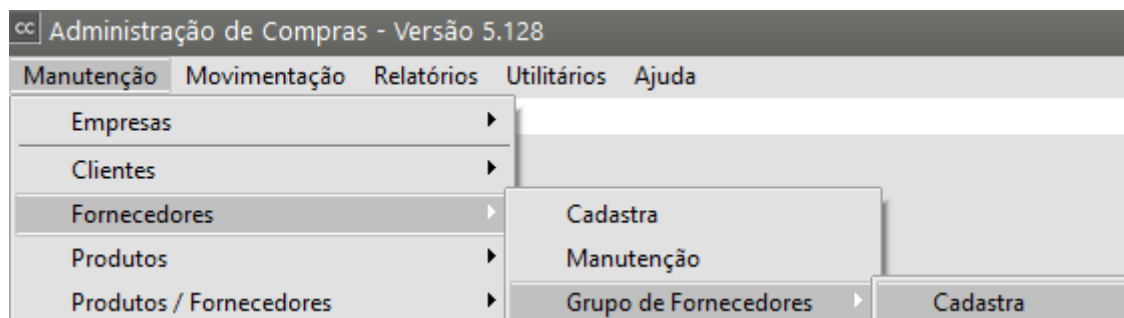


# Grupo de Fornecedores

Para que você consiga trabalhar e controlar seus [fornecedores](#) através de **Grupo de Fornecedores**, acesse o menu Manutenção>Fornecedores>Cadastra



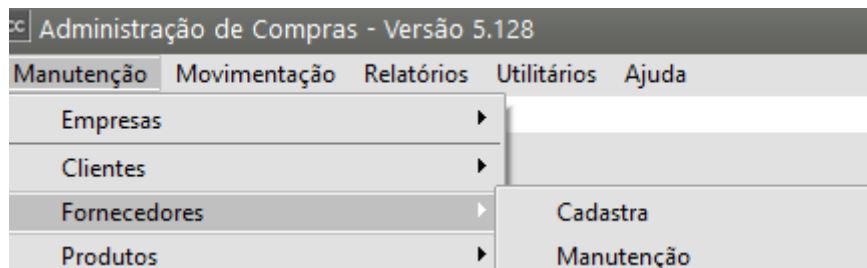
Será apresentada a tela para o Cadastro

- Informe o código do grupo e a descrição do mesmo

Será possível, também, definir se o Grupo de Fornecedores deverá ser copiado para todas as empresas cadastradas no Sistema.

Salve o Cadastro

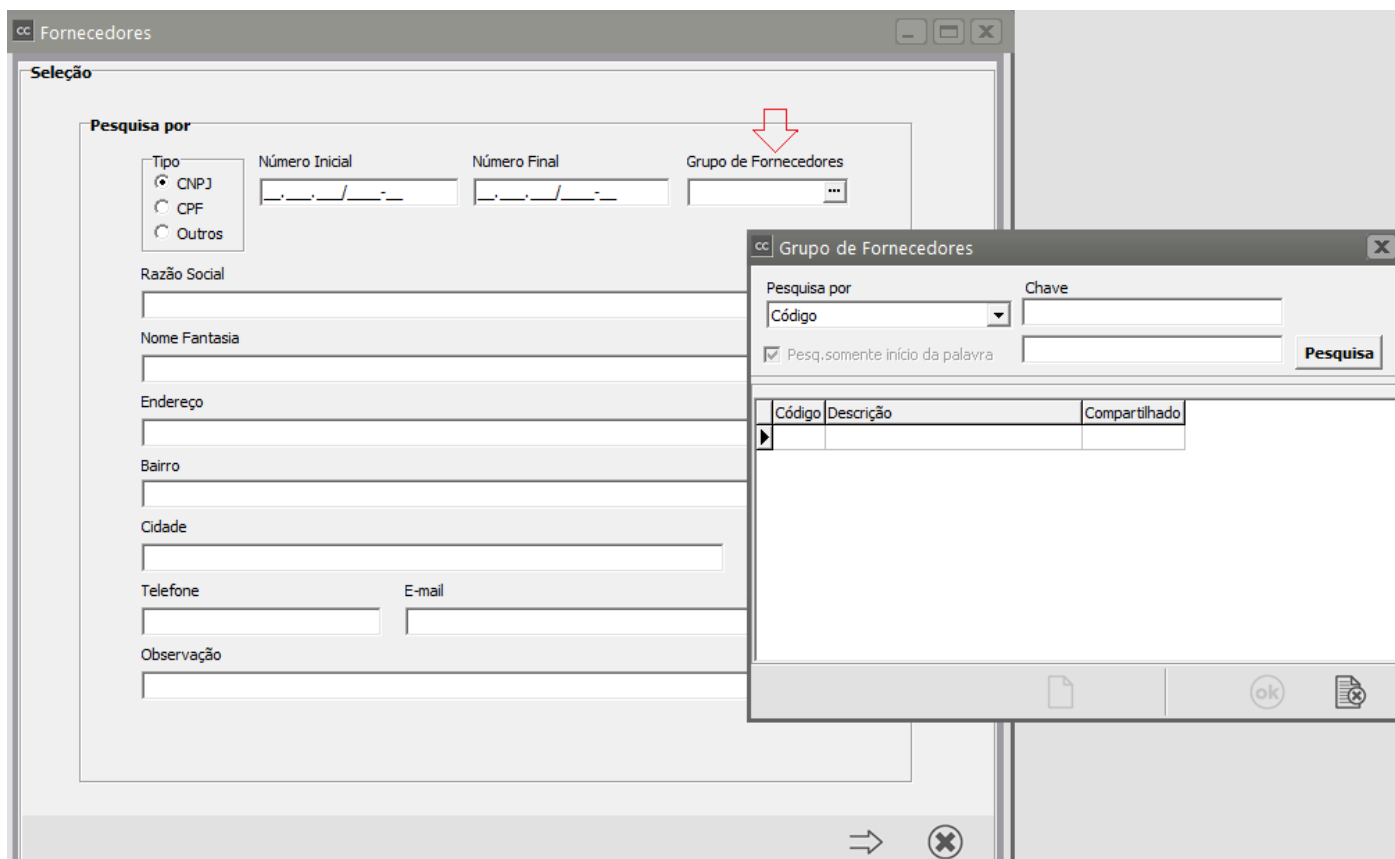
Para utilizar o **Grupo de Fornecedores** acesse o menu Manutenção>[Fornecedores](#)>Manutenção



Edite o [cadastro do Fornecedor](#) e informe o **Grupo** a que ele pertence

A imagem mostra a tela de 'Fornecedores - Alteração' com a aba 'Identificação' selecionada. O formulário é dividido em várias seções: 'Dados Principais' com campos para Número (CNPJ, CPF, Outros), Razão Social, Nome Fantasia, Enquadramento (ME ou EPP, Simples Nacional, Outra), Inscrição Estadual e Data do Cadastro; 'Informações Adicionais' com campos para Produtor Rural, CPF do Produtor Rural, Inscrição Produtor, % para Retenção de INSS, Inscrição Municipal, Identificação de Estrangeiro, Integração Contábil e Adiantamento à Fornec.; 'Localização' com campos para CEP, Endereço, Cód Cidade (IBGE), Cidade, Estado, País, Caixa Postal, Complemento, Bairro, Telefone, Fax, Homepage e E-mail; 'Observações' com um campo de texto; e 'Grupo de Fornecedores' com um campo para Código, que está destacado com um retângulo vermelho. Há também uma seção 'Anexos' e uma barra lateral com ícones de navegação.

A partir do cadastro realizado, você conseguirá emitir relatório realizando filtro por **Grupo de fornecedores**



Revision #3

Created 13 July 2023 17:46:30 by ProjetosD

Updated 29 May 2025 16:35:12 by ProjetosD