

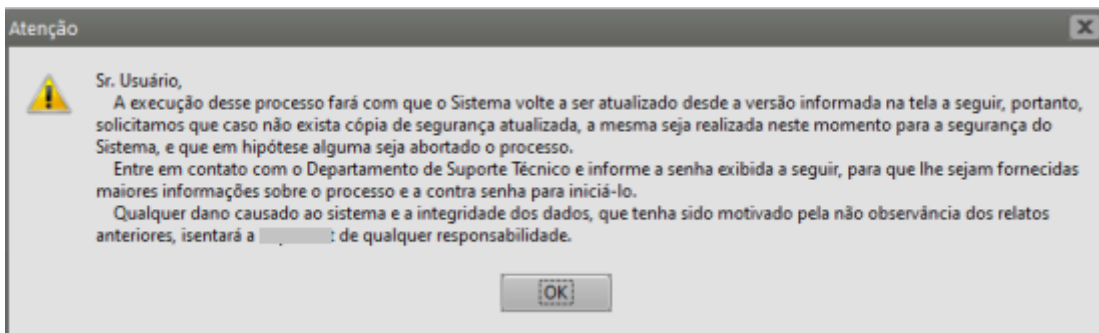
Reprocessando Atualização

<https://www.youtube.com/embed/MyBHGMF8t-U>

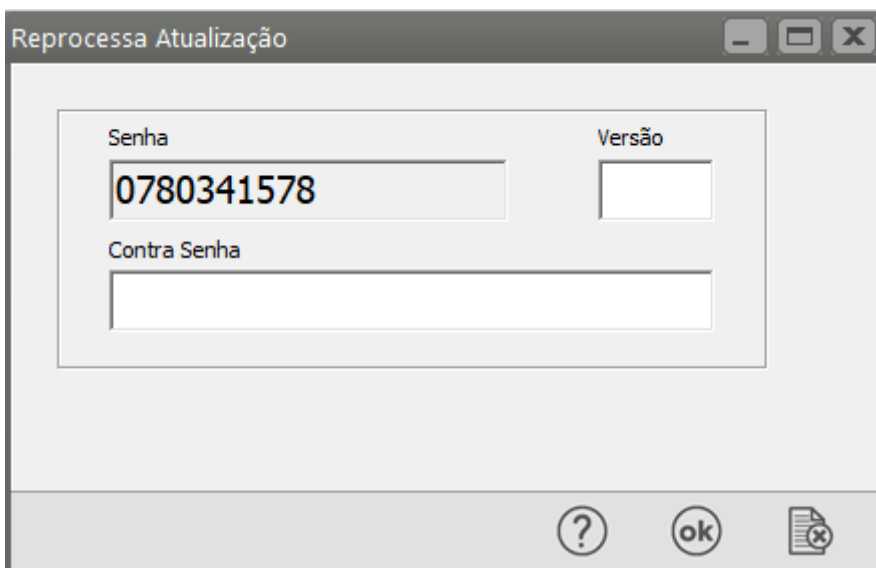
Atenção: essa rotina será efetuada somente por um técnico do Suporte , onde será feita novamente a atualização da versão instalada no sistema reprocessando as tabelas do banco de dados.

image.png and or type unknown

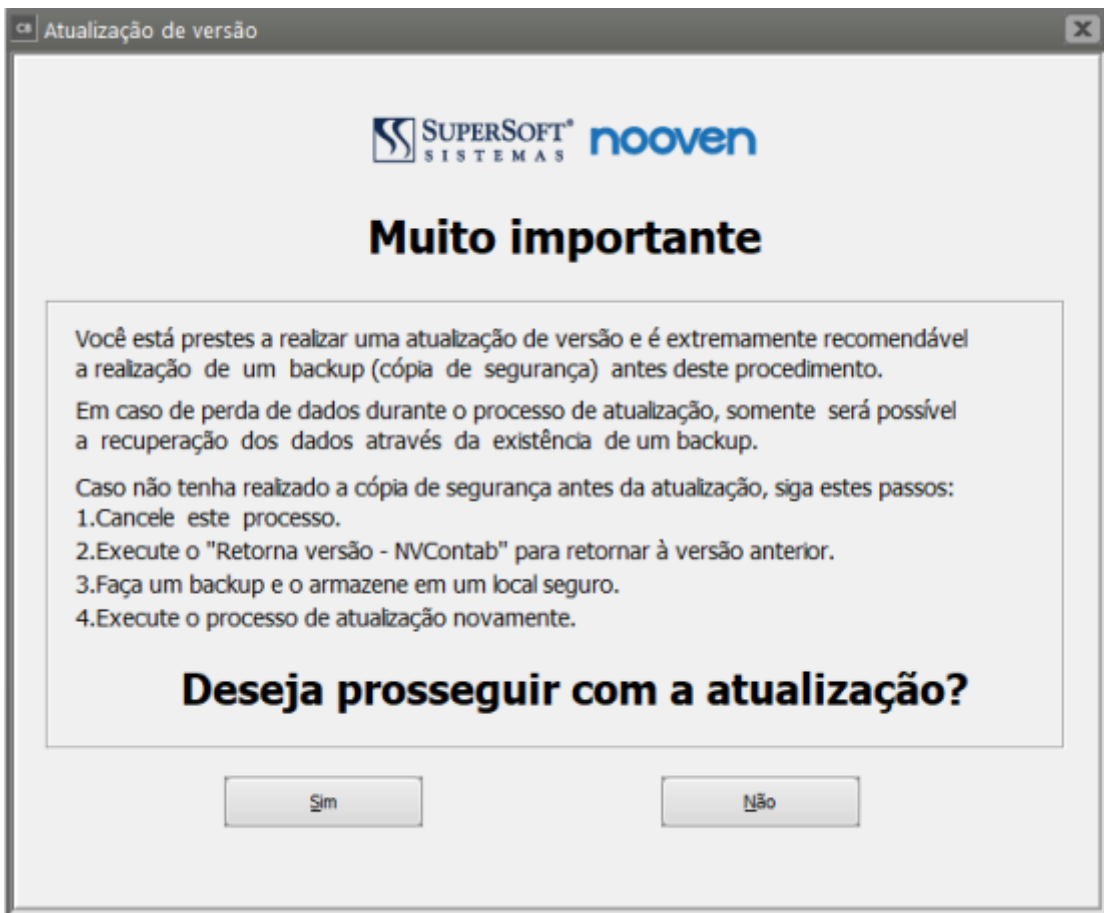
Será apresentada a tela de aviso ao usuário.



Na sequência será apresentada a tela com a senha onde os demais campos serão preenchidos pelo técnico do nosso Suporte Técnico.



Clicando em “Atualizar” o sistema fará novamente a atualização da versão instalada no módulo.



Revision #3

Created 22 May 2025 14:12:40 by ProjetosD

Updated 4 May 2026 17:28:35 by ProjetosD