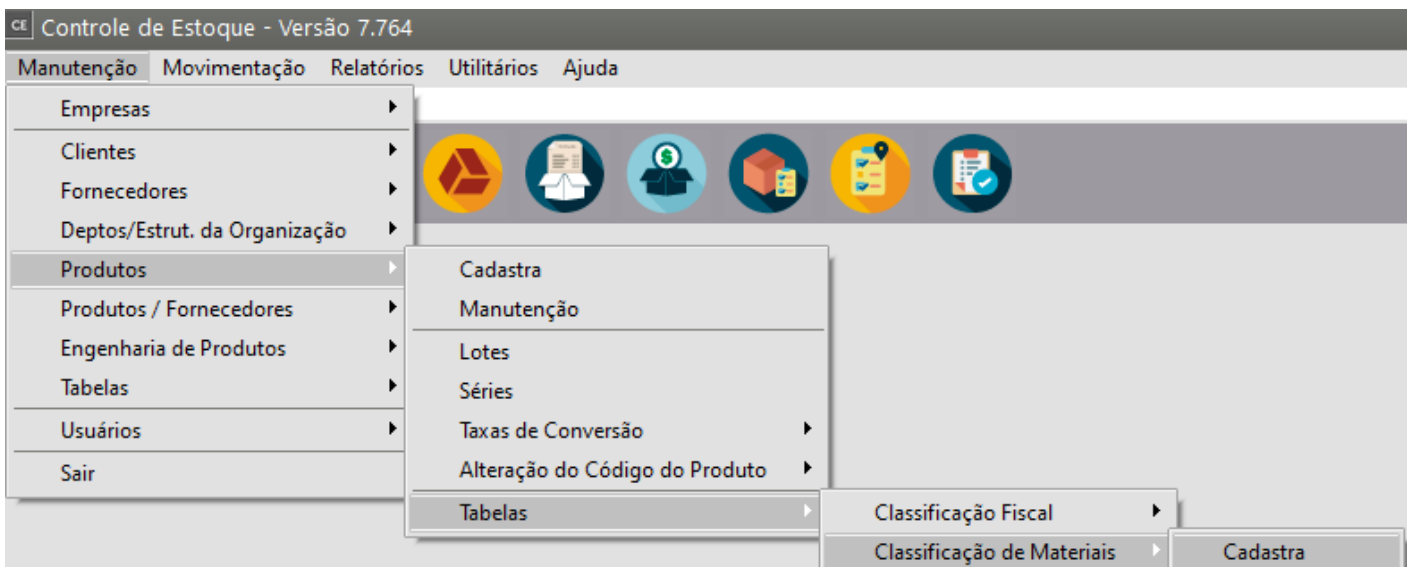


# Utilizando Classificação de Materiais para os produtos

[https://www.youtube.com/embed/h2WYV\\_7CrM0](https://www.youtube.com/embed/h2WYV_7CrM0)

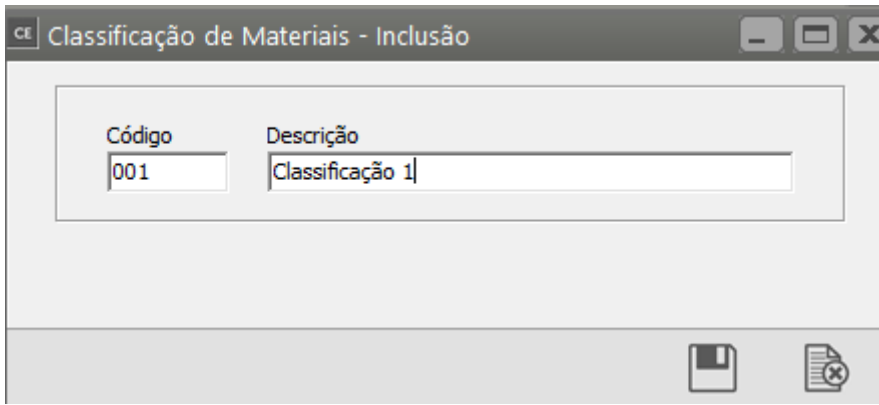
Classificar Materiais é o processo de agrupar itens do estoque segundo algum critério. A **classificação dos materiais** consiste no estabelecimento de grupos ou famílias de materiais em uso na organização, de acordo com sua utilidade, natureza, forma, dimensão, peso, tipo, uso, etc.

Se você for agrupar seus [produtos](#) através de **Classificação de Materiais**, acesse o menu **Manutenção>Produtos>Tabelas>Classificação de Materiais>Cadastra**

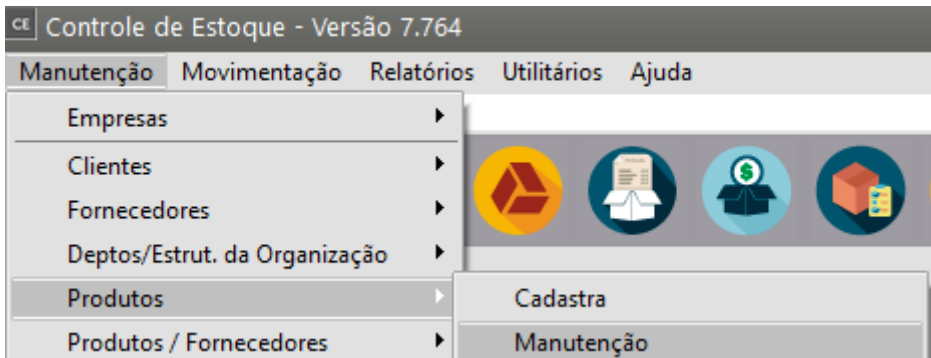


Informe um Código com até 3 caracteres alfanuméricos

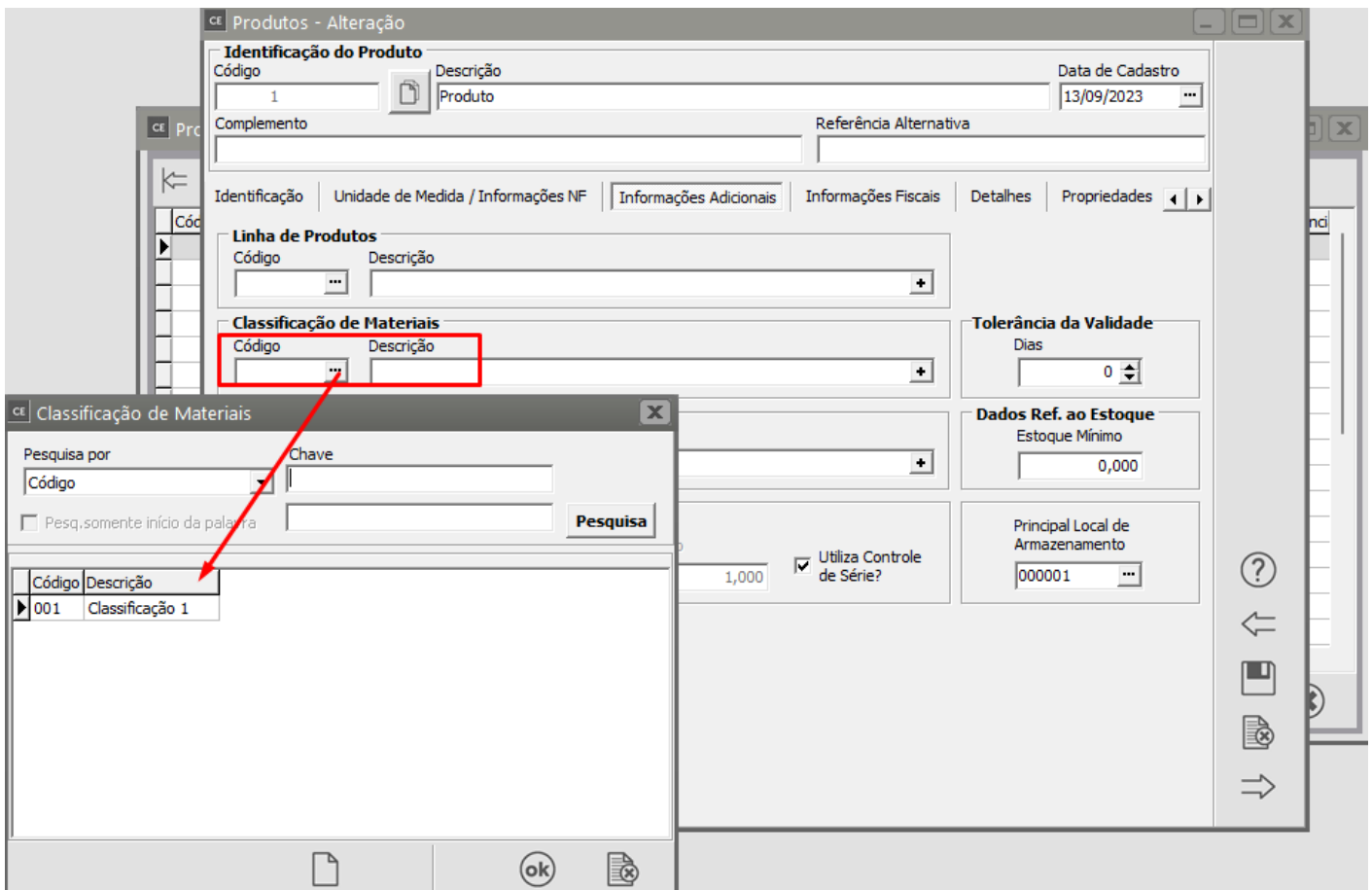
Informe uma Descrição com até 15 caracteres alfanuméricos



Em seguida acesse o cadastro de seus [produtos](#) no menu **Manutenção>Produtos**



Edite os [produtos](#) na aba **Informações Adicionais** e informe a **Classificação de Materiais** para os [produtos](#)



A partir daí, você conseguirá filtrar alguns relatórios através da **Classificação de Materiais** - por exemplo

- **Relatório>Conferência**

CE Relatório para Conferência

**Referência**  
Data Inicial: 01/10/2023 Data Final: 31/10/2023

**Tipo**  
 Analítico  
 Sintético

**Ordem**  
Núm. Documento

**1ª Quebra**  
Produto  
Produto  
Ref. Alternativa  
**Classif. Materiais**  
Linha de Produtos  
Grupo de Produtos  
Localização  
Tipo Documento  
Fabricante  
Final

**2ª Quebra**  
Geral  
Tipo de Seleção  
 CNPJ  CPF  Outros

**3ª Quebra**  
Geral  
Tipo de Seleção  
 CNPJ  CPF  Outro

Subtrai estoque em poder de terceiros no cálculo do saldo  
 Soma estoque de terceiros no cálculo do saldo  
 Imprime informações referentes a triangulação  
 Somente produtos com quantidades negativas  
 Considera produtos bloqueados  
 Totaliza quantidades  
 Utiliza máscara de milhar em campos numéricos

**Seleciona Campos**

**Configurações**  
**Impressora**  
Orientação  
 Retrato  
 Paisagem

**Atenção**  
Quando pelo menos um dos campos de CUSTO ou SALDO estiver selecionado para impressão em qualquer uma das quebras, a ordenação do relatório será sempre por Data, independentemente do escolhido na caixa referente à ordem. Isso acontece pelo fato de o custeio ocorrer cronologicamente, obrigando que a conferência seja feita também nessa ordem.

?  
Print  
Eye  
Folder  
Envelope  
Close

• **Relatórios>Posição do Estoque**

Relatório Posição do Estoque

**Período de Referência**  
 Data Inicial: 01/10/2023  
 Data Final: 31/10/2023

**1ª Quebra**  
 Produto: **Classif. Materiais**  
 Ref. Alternativa  
 Linha de Produtos  
 Grupo de Produtos  
 Localização  
 Fabricante  
 Tipo Item  
 Final

**2ª Quebra**  
 Produto  
 Tipo de Seleção:  
 Por Faixa  
 Produtos alternados  
 Especificação:  
 Inicial  
 Final

**3ª Quebra**  
 Tipo de Seleção:  
 Por Faixa  
 Produtos alternados  
 Códigos

Ordem do Relatório:  
 Código  Descrição

Saldo Atual  
 Saldo Previsto

Imprimir produtos sem movimentação no período  
 Imprimir produtos sem saldo  
 Somente produtos com quantidade negativa  
 Imprime somente produtos com saldo menor/igual que mínimo  
 Imprime Previsões de Entrada e Saída  
 Imprimir custo unitário de produtos sem saldo

Considera produtos bloqueados  
 Subtrai estoque em poder de terceiros no cálculo do saldo e soma estoque de terceiros no cálculo do saldo  
 Totalizar quantidades/saldo por localização  
 Totaliza Custo Unitário  
 Totaliza quantidades  
 Utiliza máscara de milhar em campos numéricos

Empresa:  
 Individual  
 Consolidado (Matriz e Filiais)  
 Consolidado (Coligadas)

Data:  
 Data de Entrega  
 Data de Emissão

**Configurações**  
**Impressora**  
 Orientação:  
 Retrato  
 Paisagem

**Seleciona Campos**

## - Relatório Gerencial > de Margem Líquida

Relatório de Margem Líquida

**Período**  
 Data inicial: 01/10/2023  
 Data final: 31/10/2023

**Configurações**  
**Impressora**  
 Formulário (col.):  
 80  132

**1ª Quebra**  
 Tipo Quebra: Sem Quebra  
 Sem Quebra  
 Cliente/Fornecedor  
 Cód. Produto  
 Vendedor  
 Estado  
 Grupo de Produtos  
 Linha de Produtos  
**Classificação de Materiais**

**2ª Quebra**  
 Tipo Quebra: Sem Quebra

**3ª Quebra**  
 Tipo Quebra: Sem Quebra

**Status**  
 Todas  
 Ativas

**Código Fiscal**  
 Todos  
 Integra faturamento  
 Não integra faturamento

**Tipos de Produtos**  
 Manufaturados  
 Comprados/De Terceiros  
 Serv. Terceirizados  
 Serv. Próprios  
 Remanufaturados

**Impostos**  
 Considera ICMSRF para abatimento nas colunas

**Configurações**  
**Impressora**  
 Formulário (col.):  
 80  132

**Seleciona Campos**

Empresa:  
 Individual  
 Consolidado (Matriz e Filiais)  
 Consolidado (Coligadas)

Exibe totalização por mês  
 Desconsidera notas com devolução de vendas  
 Imprime Logotipo da Empresa  
 Considera despesas acessórias no valor total do item.

## Veja também os Itens:

- [Trabalhando com Controle de Série para produtos Manufaturados](#)
- [Cadastrando Produtos](#)
- [Relacionamento entre Produtos e Fornecedores](#)
- [Cadastrando Engenharia de Produtos](#)

- [Alterando o Código do Produto](#)
  - [Realizando o Custeio dos Produtos e das Ordens de Produção](#)
  - [Consultando Saldos e Custos dos Produtos](#)
  - [Movimentando Estoque entre Produtos](#)
  - [Controlando o Inventário dos Produtos](#)
  - [Trabalhando com Lote de Produtos](#)
  - [Utilizando Classificação Fiscal dos Produtos](#)
  - [Utilizando Classificação de Materiais dos Produtos](#)
  - [Trabalhando com Grupo de Produtos](#)
  - [Trabalhando com Linha de Produtos](#)
  - [Zerando o Saldo dos Produtos](#)
  - [Trabalhando com Grade](#)
  - [Pesquisando Produtos](#)
  - [Estruturando Produtos](#)
  - [Transferindo Produtos de um local para outro](#)
- 

Revision #14

Created 25 September 2023 20:22:00 by ProjetosD

Updated 24 May 2026 11:10:44 by ProjetosD