

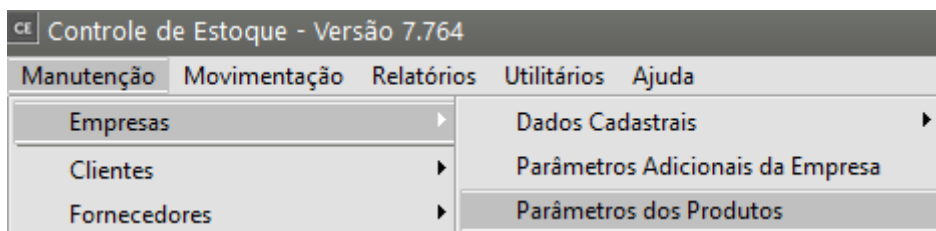
# Trabalhando com Grade

<https://www.youtube.com/embed/KD1sICkgP84>

O trabalho com Grade poderá ser definido se a Empresa não utilizar o Sistema SAC e Mobile e se ainda não foi cadastrado nenhum produto, caso contrário sua definição ficará desabilitada.

É importante salientar que a partir do momento que você definir que irá utilizar o Sistema de Grade, o Sistema irá obrigar a utilização em TODOS os [produtos](#) cadastrados no Sistema.

Quando você possuir o **Sistema Controle de Estoque** e a empresa definida estiver inicializada nele, na tela de [parâmetros do produto](#)



Ficará disponível a opção **Controla Estoque por sistema de grade**

Você poderá controlar os [produtos](#) através de definições de **duas grades**, no nosso exemplo iremos utilizar uma grade (**Cor**)

CE Parâmetros de Produtos

Informações Gerais | Propriedades

**Informações dos produtos**

Gerar código do produto automaticamente

Código inicial

Utiliza Lote de Produtos

Controla data dos lotes

Controla data de vencimento dos lotes

**Ao movimentar lotes vencidos:**

Avisar       Bloquear

**Ordenar lotes por:**

Data dos Lotes       Data de Vencimento

Tratar lote como indivisível para lista de embarque

Controla Lote dos Fornecedores

Gera numeração de lotes autom. para produtos Manuf. no encerramento de OP (ou movim. de ent. no Estoque)

Gera numeração de lotes automaticamente para os produtos comprados

Utiliza Lote como Código de Barras

Numeração diferenciada para produtos Comprados e Manufaturados

Exibe Referência Alternativa do Produto no Orçamento, Pedido, NFe e Recibo.

Utiliza controle de Série dos Produtos

Nr. de dígitos da série      Nr. de caracteres iniciais da série  
       (Geração de séries)

Série inicial

**Tipo de controle de série**

Controle Sequencial gerado pelo Sistema

Controle Manual informado pelo usuário

**Detalhes dos produtos**

Controla produtos por Sistema de Grade



Nome Característica 1

Nome Característica 2

**Quebra opcional de produtos**

Utiliza mais de uma Localização para o mesmo produto

Arredonda conversão de Unidade de Medida de Faturamento p/ Estoque p/:

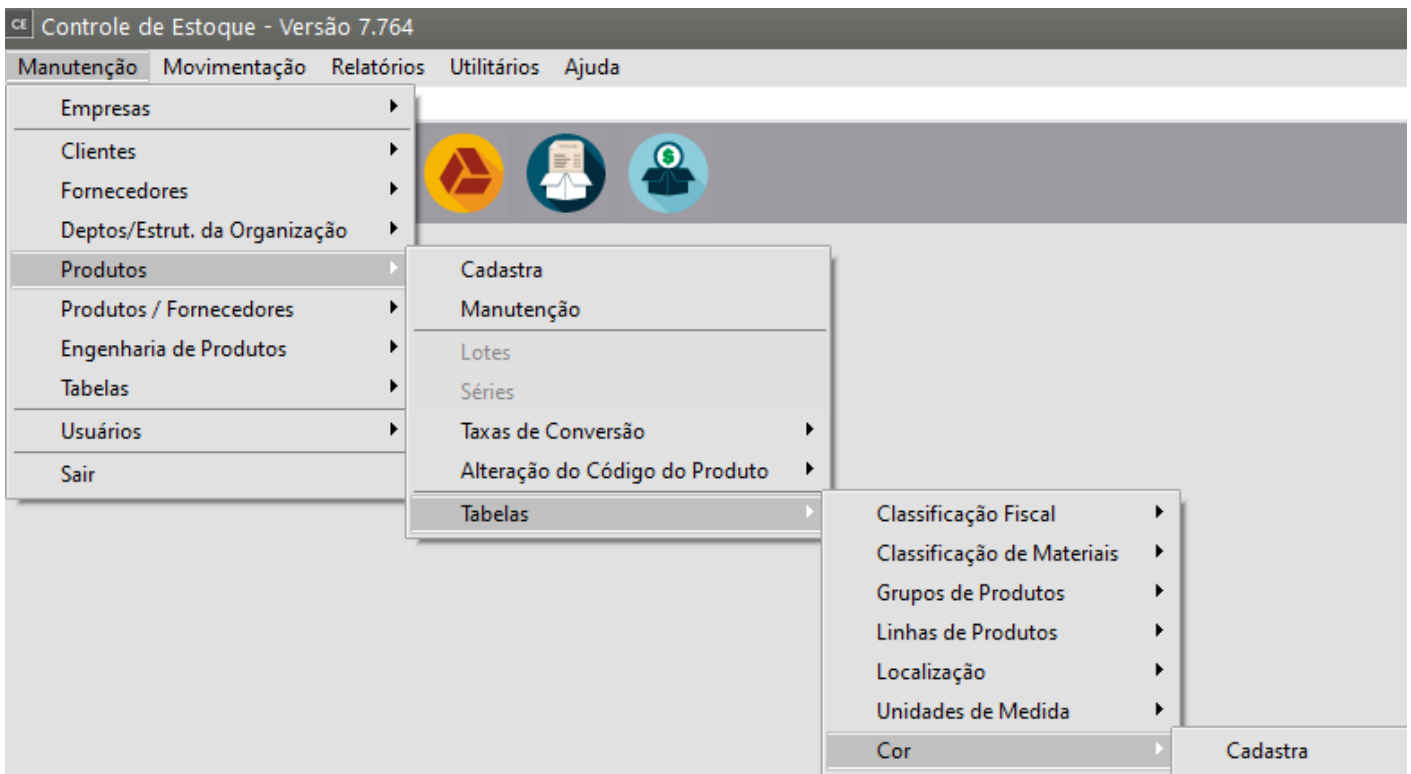
?            

Assinalando esta opção, na hora de cadastrar o [produto](#), você deverá informar uma ou duas características pelas quais os [produtos](#) serão subdivididos. A partir desse momento, cada registro da grade será considerado como um **produto separado**, com saldos controlados individualmente.

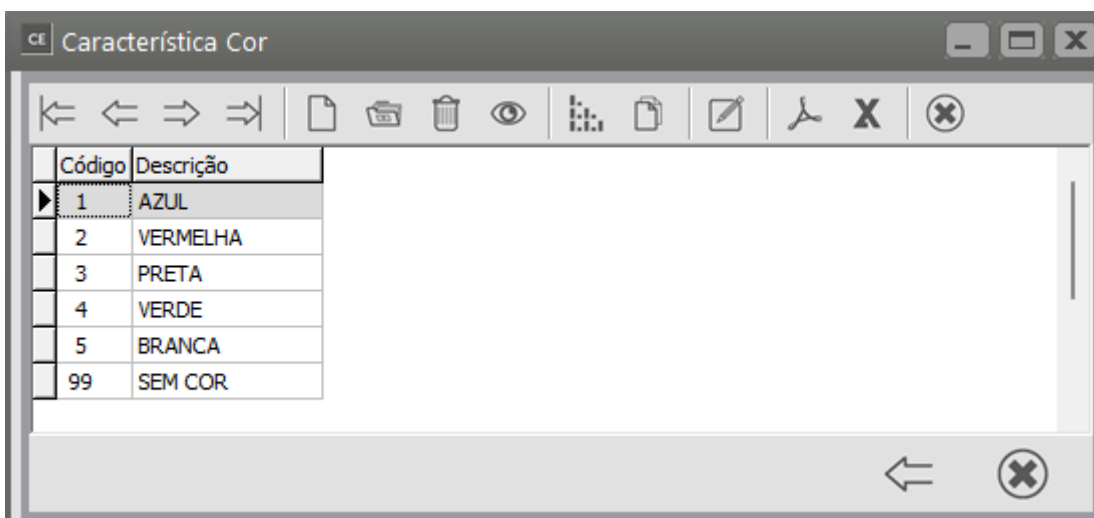
Por exemplo, se você irá utilizar [produtos](#) subdivididos pela característica "**Cor**", deverá seguir os seguintes passos:

Após a definição nos [parâmetros](#) dos [produtos](#) você deverá acessar o menu

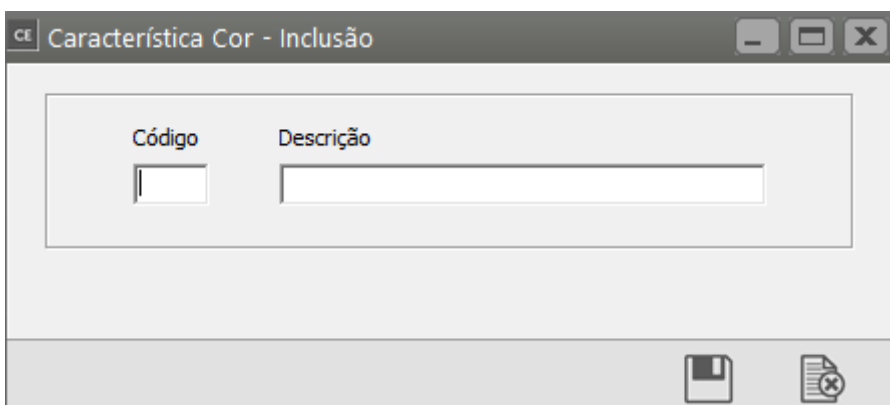
**Manutenção/Produtos/Tabelas + Nome que você deu para a Grade ([nos parâmetros dos produtos](#))**



Em nosso exemplo será disponibilizada a manutenção de "**Cor**", onde você cadastrará as cores que os [produtos](#) poderão estar associados.

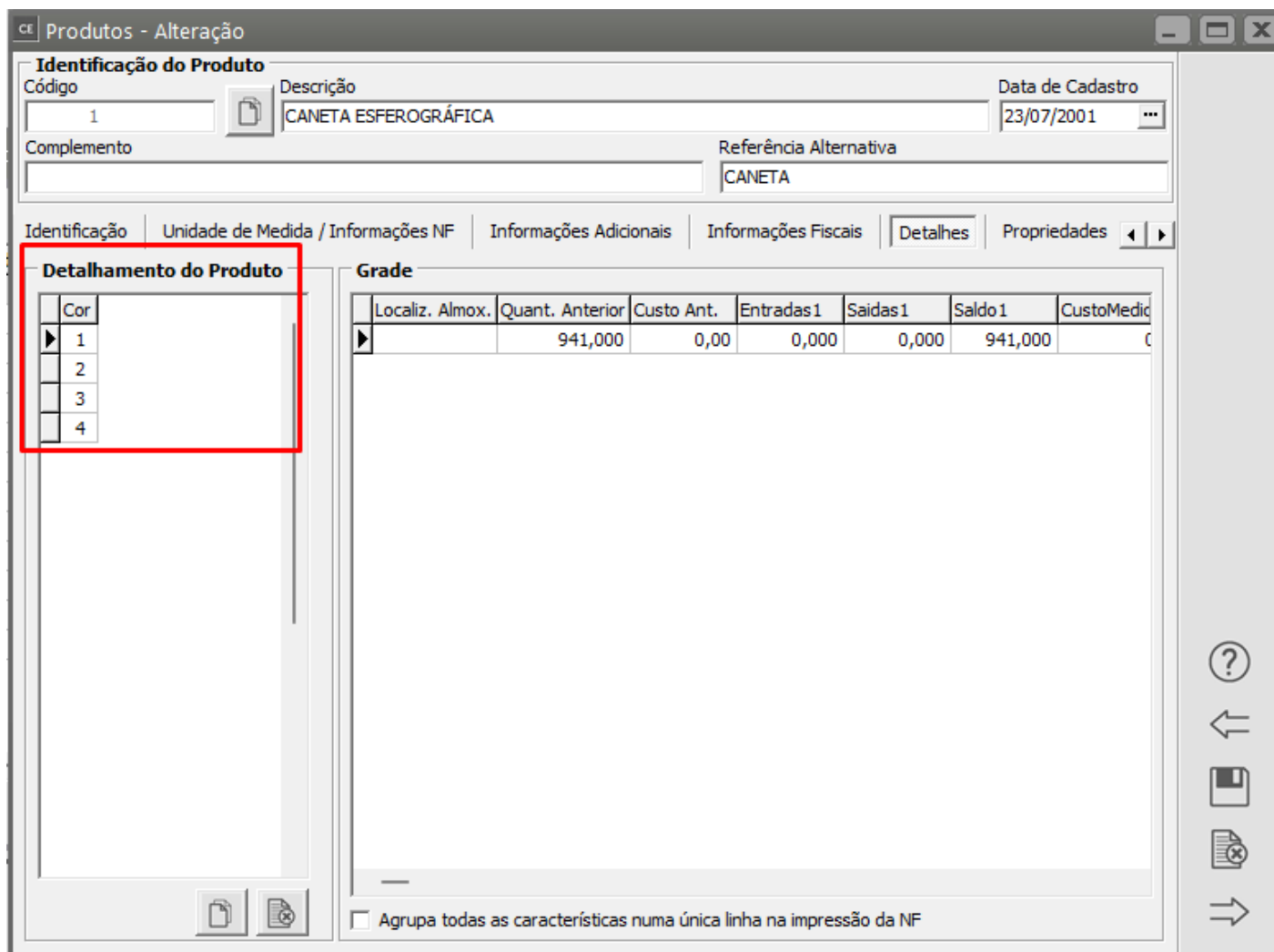


Para o cadastro informe um **Código** de até 3 caracteres alfanuméricos e a **Descrição**



Na [Manutenção dos Produtos](#), na caixa **Detalhamento do Produto**, indique as **cores disponíveis para cada produto**.

A tela abaixo indica como ficaria o [cadastro do produto](#) Caneta Esferográfica ([ver item Cadastrando Produtos](#)) controlado pela característica **cor**. Podemos ver que são vendidas canetas com cores 1 e 2 (**Azul e Vermelha**, respectivamente), bem como nas cores 3 e 4, de acordo com o cadastro de cores



The screenshot shows a software window titled "Produtos - Alteração". The "Identificação do Produto" section contains the following data:

Código	1	Descrição	CANETA ESFEROGRÁFICA	Data de Cadastro	23/07/2001
Complemento		Referência Alternativa	CANETA		

The "Detalhamento do Produto" section is highlighted with a red box and contains a table with the following data:

Cor
▶ 1
▶ 2
▶ 3
▶ 4

The "Grade" section contains a table with the following data:

Localiz. Almot.	Quant. Anterior	Custo Ant.	Entradas1	Saidas1	Saldo1	CustoMedic
▶	941,000	0,00	0,000	0,000	941,000	0

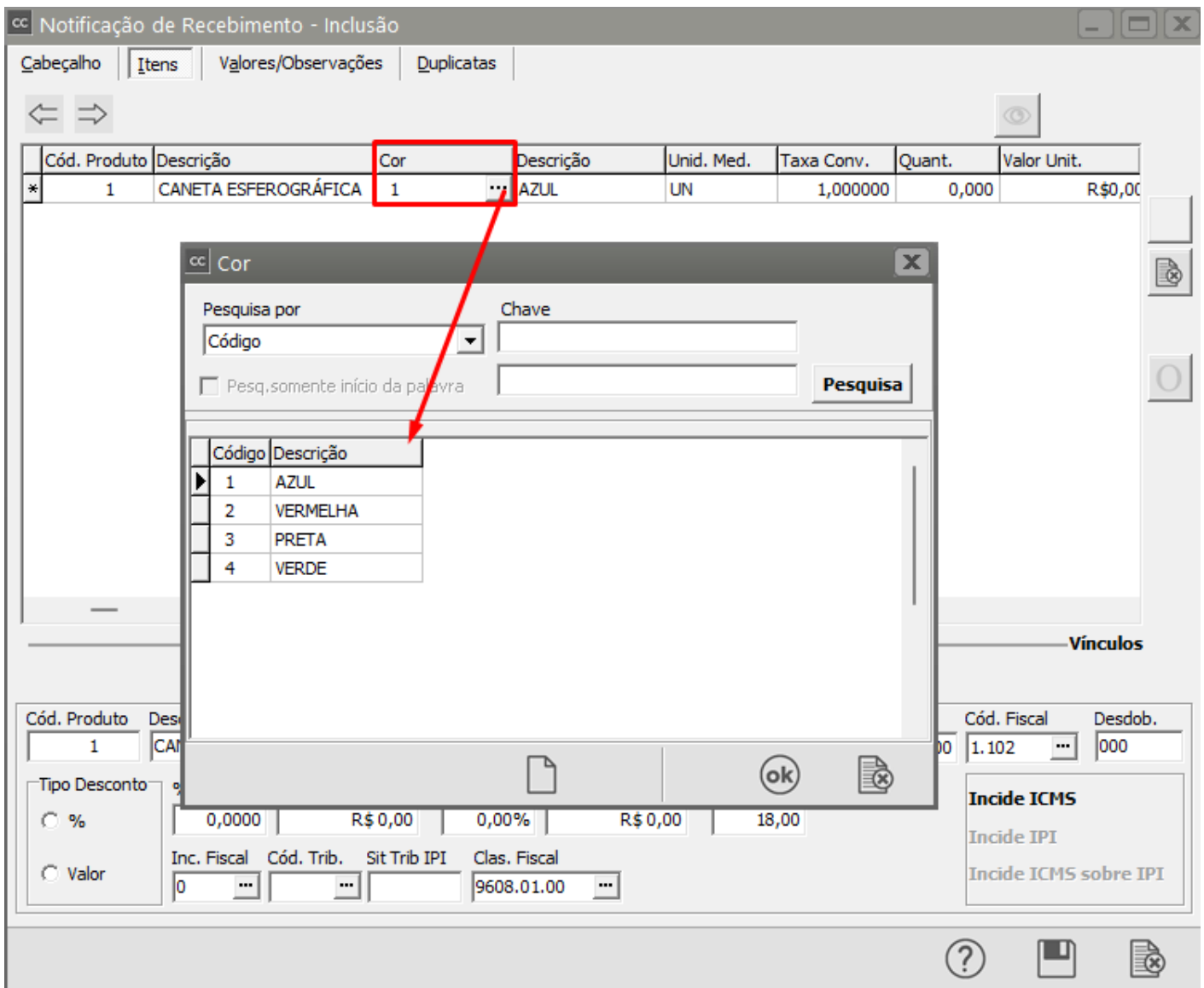
At the bottom of the window, there is a checkbox labeled "Agrupa todas as características numa única linha na impressão da NF".

A partir daí, ao inserir o [produto](#) nos documentos, será necessário informar também sua **cor**.

Por exemplo:

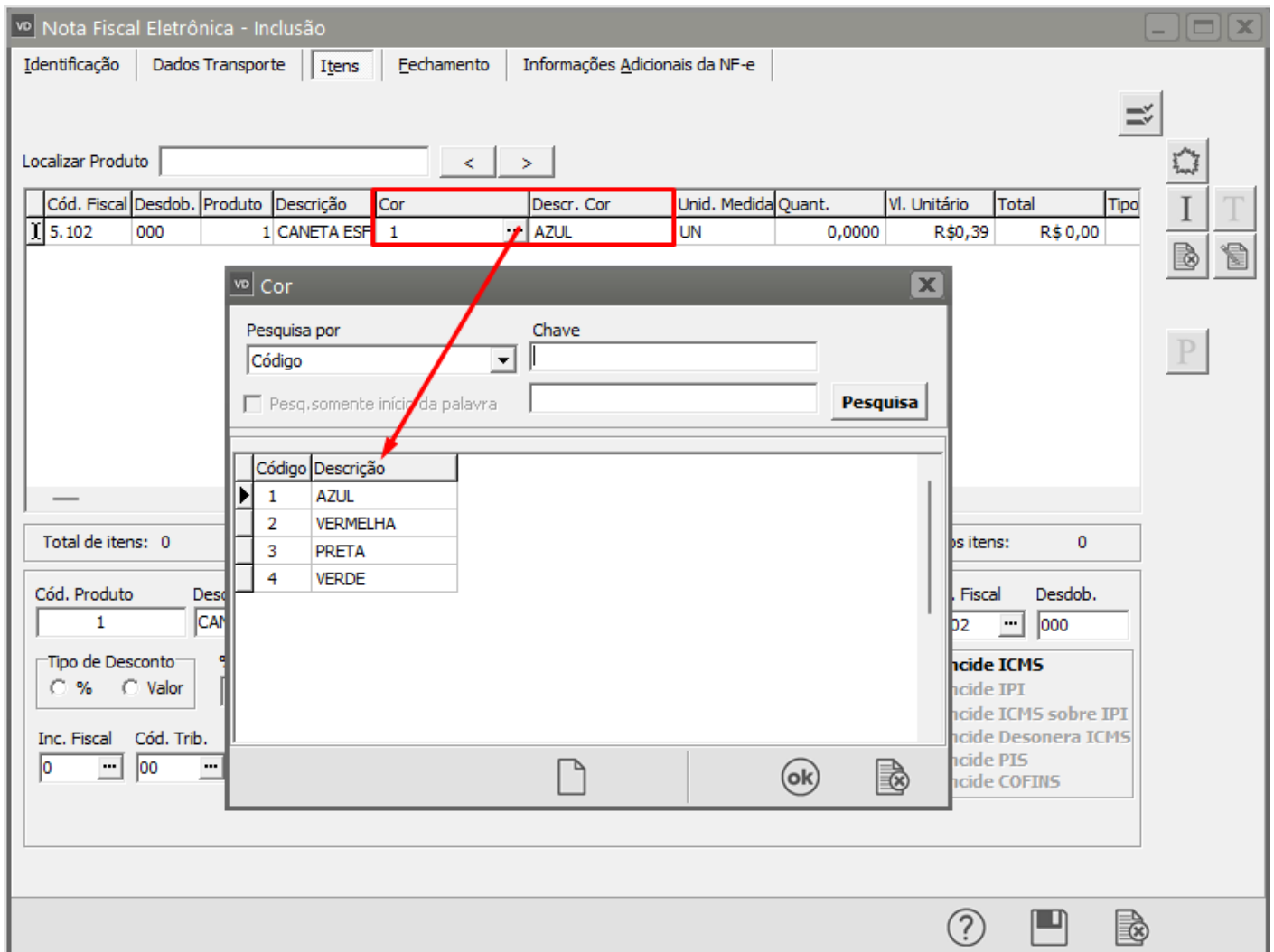
### [Notificação de Recebimento](#) no **Sistema Controle de Compras**

Em nosso exemplo estamos adquirindo Canetas e deveremos indicar qual a **cor** das canetas adquiridas. e a quantidade para cada cor



## [Nota Fiscal Eletrônica](#) - No **Sistema NE ou Vendas**

Em nosso exemplo estamos vendendo caneta e deveremos indicar qual a **cor** das canetas vendidas e a quantidade para cada **cor**.



Nas [Movimentações Simples](#) do **Sistema Controle de Estoque**

Se você realizar [movimentação simples](#) diretamente no **Sistema de Controle de Estoque** deverá, também, indicar a cor e quantidade do [produto](#) movimentado. Em nosso exemplo Nota Fiscal de Compra.

CE Movimentação Simples - Inclusão

Tipo de Doc. NFC  
 Nº Documento 9875  
 Série NUL  
 Data Emissão 19/10/2023

Tipo OP / OS  
 Núm. OP / OS  
 Núm.Req.Mat.

Nr. Livro 0 Folha 0

Emitente  
 Cliente  
 Fornecedor

Tipo  
 CNPJ  
 CPF  
 Outros

CNPJ  
 Razão Social

Observação

Cód. Produto	Descrição	Cor	Descrição	Unidade Medida	Quantidade	Valor Total de Custo	Aliq
* 1	CANETA ESFEROGRÁFICA	1	AZUL	UN	0,000	R\$ 0,00	

CE Cor

Pesquisa por Código  
 Pesq.somente início da palavra

Chave

Pesquisa

Código	Descrição
1	AZUL
2	VERMELHA
3	PRETA
4	VERDE

Total R\$ 0,00

Os relatórios que eram divididos por [produtos](#) também poderão ser divididos por **cor**.

### Relatório de Acompanhamento de Estoque

ce Relatório de Acompanhamento de Estoque

### 1ª Quebra

Produto

Tipo de Seleção  
 Por Faixa  
 Produtos alternados

**Especificação**

Inicial

Final

### 2ª Quebra

**Cor**

Produtos alternados

### 3ª Quebra

Produto

Tipo de Seleção  
 Por Faixa  
 Produtos alternados

### Configurações

**Impressora**

Orientação  
 Retrato  
 Paisagem

Seleção  
 Código  
 Ref. Alternativa

Relatório  
 Analítico  Sintético

Ordem  
 Código  
 Descrição  
 Ref. Alternativa

Produtos  
 Todos  
 Obsoletos

**Período Referência**

Data Referência

Data Final

Visualizar produtos por lote

Somente produtos com quantidade negativa

Considera produtos bloqueados

Subtrai estoque em poder de terceiros no cálculo do saldo e soma estoque de terceiros no cálculo do saldo

Imprime produtos sem saldo

Totaliza quantidades

Imprime Custo Total

Utiliza máscara de milhar em campos numéricos

?

🖨️

👁️

📁

✉️

🗑️

## Relatório de Conferência

Relatório para Conferência

**Referência**  
 Data Inicial: 01/10/2023 ... Data Final: 31/10/2023 ...

Tipo  
 Analítico  
 Sintético

**Ordem**  
 Núm. Documento

**1ª Quebra**  
 Produto  
 Classif. Materiais  
 Linha de Produtos  
 Grupo de Produtos  
 Localização  
 Tipo Documento  
 Fabricante  
**Cor**  
 CFOP  
 Final

**2ª Quebra**  
 Geral  
 Tipo de Seleção  
 CNPJ  CPF  Outros

**3ª Quebra**  
 Geral  
 Tipo de Seleção  
 CNPJ  CPF  Outro

Subtrai estoque em poder de terceiros no cálculo do saldo  
 Soma estoque de terceiros no cálculo do saldo  
 Imprime informações referentes a triangulação  
 Somente produtos com quantidades negativas  
 Considera produtos bloqueados  
 Totaliza quantidades  
 Utiliza máscara de milhar em campos numéricos

**Seleciona Campos**

**Configurações**  
 Retrato  
 Paisagem

**Impressora**

**Atenção**  
 Quando pelo menos um dos campos de CUSTO ou SALDO estiver selecionado para impressão em qualquer uma das quebras, a ordenação do relatório será sempre por Data, independentemente do escolhido na caixa referente à ordem. Isso acontece pelo fato de o custeio ocorrer cronologicamente, obrigando que a conferência seja feita também nessa ordem.

## Relatório Posição do Estoque

**Relatório Posição do Estoque**

**Período de Referência**  
 Data Inicial: 01/10/2023  
 Data Final: 31/10/2023

Ordem do Relatório:  
 Código  Descrição

Saldo Atual  Saldo Previsto

**1ª Quebra**  
 Produto: [dropdown]  
 Ref. Alternativa  
 Classif. Materiais  
 Linha de Produtos  
 Grupo de Produtos  
 Localização  
 Fabricante  
 Tipo Item  
**Cor**  
 Final: [dropdown]

**2ª Quebra**  
 Produto: [dropdown]  
 Tipo de Seleção:  
 Por Faixa  Produtos alternados  
 Especificação:  
 Inicial: [dropdown]  
 Final: [dropdown]

**3ª Quebra**  
 Produto: [dropdown]  
 Tipo de Seleção:  
 Por Faixa  Produtos alternados  
 Códigos: [text area]

Imprimir produtos sem movimentação no período  
 Imprimir produtos sem saldo  
 Somente produtos com quantidade negativa  
 Imprime somente produtos com saldo menor/igual que mínimo  
 Imprime Previsões de Entrada e Saída  
 Imprimir custo unitário de produtos sem saldo

Considera produtos bloqueados  
 Subtrai estoque em poder de terceiros no cálculo do saldo e soma estoque de terceiros no cálculo do saldo  
 Totalizar quantidades/saldo por localização  
 Totaliza Custo Unitário  
 Totaliza quantidades  
 Utiliza máscara de milhar em campos numéricos

Empresa:  
 Individual  
 Consolidado (Matriz e Filiais)  
 Consolidado (Coligadas)

Data:  
 Data de Entrega  
 Data de Emissão

Configurações:  
**Impressora**  
 Orientação:  
 Retrato  Paisagem

**Seleciona Campos**

## Relatório de Engenharia de Produto

**Relatório de Engenharia de Produtos**

**Faixa por:**  
 Produtos  Grupos

**Faixa de Produtos**  
 Código Inicial: [dropdown] Código Final: [dropdown]  
**Cor** Descrição  
 [dropdown] [text area]  
 Caract: [dropdown]

Ordem:  
 Ítem  Componente

**Quantidade**  
 [text area]

Inicia nova página a cada quebra  
 Totaliza Quantidades e Preço Total  
 Explodir os componentes manufacturados  
 Identificador dos níveis da engenharia   
Considera como custo de componentes manufacturados, a soma de seus

Pesquisa por Código [dropdown] Chave: [text area]  
 Pesq. somente início da palavra [text area] **Pesquisa**

Código	Descrição
1	AZUL
2	VERMELHA
3	PRETA
4	VERDE
5	BRANCA
99	SEM COR

## Relatório Gerencial/Relatório de Margem Líquida

Relatório de Margem Líquida

**Período**  
 Data inicial: 01/10/2023  
 Data final: 31/10/2023

**Configurações**  
 Impressora: [Selecionada]  
 Formulário (col.): 80 / 132

**1ª Quebra**  
 Tipo Quebra: Sem Quebra  
 Ramo de Atividade  
 Condição de Pagamento  
 Unidade de Medida  
 Classificação Fiscal  
 Grupo de Clientes  
 Núm Documento  
 Fabricante  
 Cor

**2ª Quebra**  
 Tipo Quebra: Sem Quebra

**3ª Quebra**  
 Tipo Quebra: Sem Quebra

**Empresa**  
 Individual  
 Consolidado (Matriz e Filiais)  
 Consolidado (Coligadas)

**Status**  
 Todas  
 Ativas

**Código Fiscal**  
 Todos  
 Inteira faturamento  
 Não integra faturamento

**Tipos de Produtos**  
 Manufaturados  
 Comprados/De Terceiros  
 Serv. Terceirizados  
 Serv. Próprios  
 Remanufaturados

**Impostos**  
 Considera ICMSRF para abatimento nas colunas

**Seleciona Campos**  
 Exibe totalização por mês  
 Desconsidera notas com devolução de vendas  
 Imprime Logotipo da Empresa  
 Considera despesas acessórias no valor total do item.

É recomendável o controle do estoque por sistema de grade quando todos os [produtos](#) da empresa possam ser classificados pelas mesmas características definidas nos [Parâmetros do Produto](#).

### Veja também os Itens:

- [Trabalhando com Controle de Série para produtos Manufaturados](#)
- [Cadastrando Produtos](#)
- [Relacionamento entre Produtos e Fornecedores](#)
- [Cadastrando Engenharia de Produtos](#)
- [Alterando o Código do Produto](#)
- [Realizando o Custeio dos Produtos e das Ordens de Produção](#)
- [Consultando Saldos e Custos dos Produtos](#)
- [Movimentando Estoque entre Produtos](#)
- [Controlando o Inventário dos Produtos](#)
- [Trabalhando com Lote de Produtos](#)
- [Utilizando Classificação Fiscal dos Produtos](#)
- [Utilizando Classificação de Materiais dos Produtos](#)
- [Trabalhando com Grupo de Produtos](#)
- [Trabalhando com Linha de Produtos](#)
- [Zerando o Saldo dos Produtos](#)
- [Trabalhando com Grade](#)
- [Pesquisando Produtos](#)
- [Estruturando Produtos](#)

- [Transferindo Produtos de um local para outro](#)
- 

Revision #19

Created 13 May 2023 08:30:12 by ProjetosD

Updated 19 May 2026 16:16:43 by ProjetosD