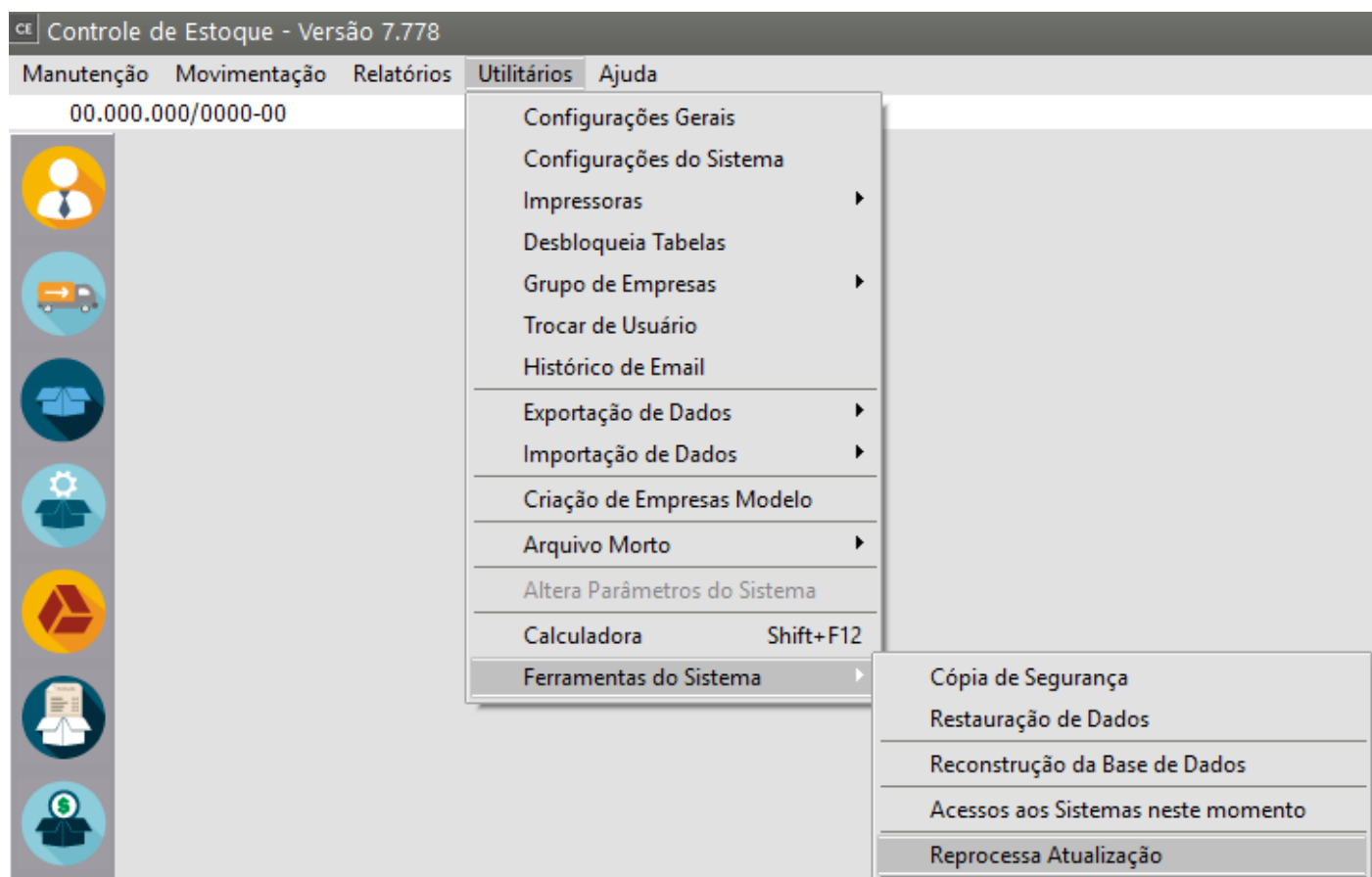


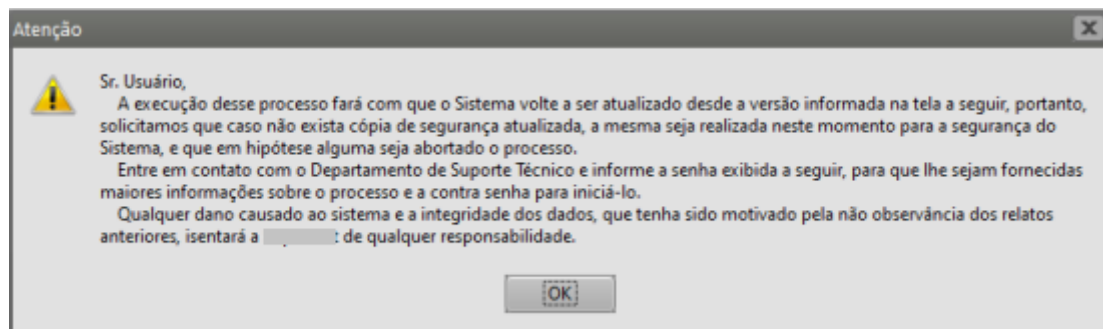
# Reprocessa Atualização

<https://www.youtube.com/embed/MyBHGMF8t-U>

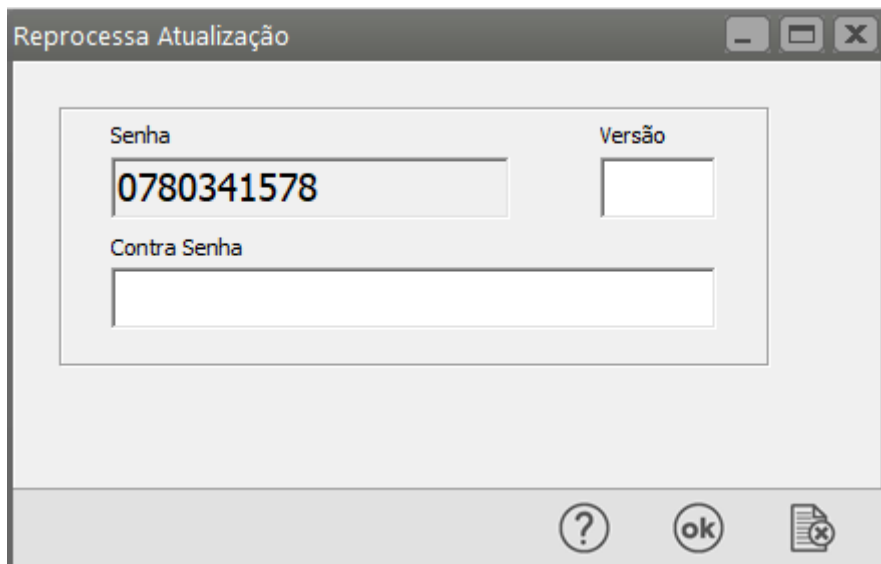
**Atenção:** essa rotina será efetuada somente por um técnico do Suporte , onde será feita novamente a atualização da versão instalada no sistema reprocessando as tabelas do banco de dados.



Será apresentada a tela de aviso ao usuário.

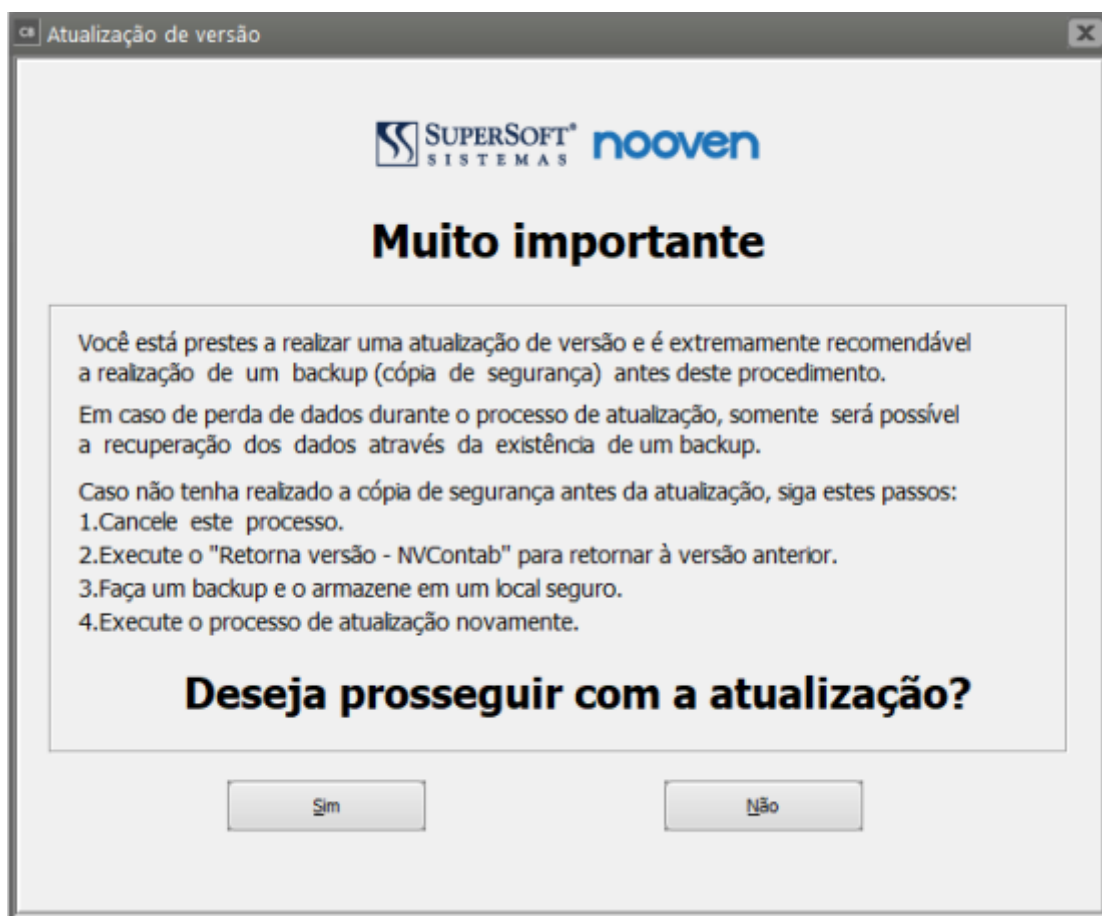


Na sequência será apresentada a tela com a senha onde os demais campos serão preenchidos pelo técnico do nosso Suporte Técnico.



The image shows a Windows-style dialog box titled "Reprocessa Atualização". It contains three input fields: "Senha" (Password) with the value "0780341578", "Versão" (Version), and "Contra Senha" (Confirm Password). At the bottom, there are three buttons: a question mark icon, an "ok" button, and a document with an 'x' icon.

Clicando em "Atualizar" o sistema fará novamente a atualização da versão instalada no módulo.



The image shows a Windows-style dialog box titled "Atualização de versão". It features the logo for "SUPERSOFT SISTEMAS nooven". The main heading is "Muito importante". The text inside reads: "Você está prestes a realizar uma atualização de versão e é extremamente recomendável a realização de um backup (cópia de segurança) antes deste procedimento. Em caso de perda de dados durante o processo de atualização, somente será possível a recuperação dos dados através da existência de um backup. Caso não tenha realizado a cópia de segurança antes da atualização, siga estes passos: 1. Cancele este processo. 2. Execute o 'Retorna versão - NVContab' para retornar à versão anterior. 3. Faça um backup e o armazene em um local seguro. 4. Execute o processo de atualização novamente." Below the text is the question "Deseja prosseguir com a atualização?" and two buttons labeled "Sim" and "Não".

Revision #2

Created 3 October 2025 16:44:56 by ProjetosD

Updated 4 May 2026 17:29:16 by ProjetosD