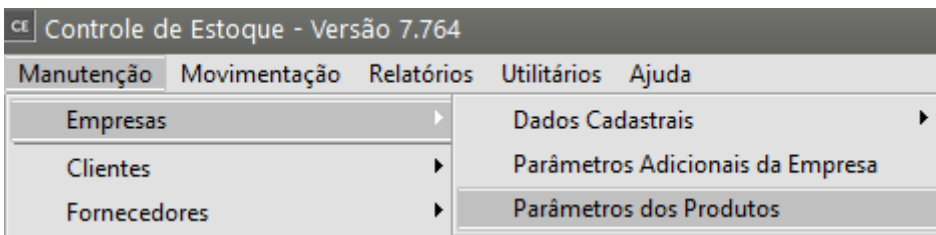


# Parametrizando Produtos

<https://www.youtube.com/embed/OBI3jTjzOoo>

Os parâmetros dos produtos serão utilizados para definir todas as **características e propriedades dos seus produtos**. Para definir os parâmetros dos seus produtos, acesse **Manutenção/Empresas/Parâmetros dos Produtos**.



## Informações Gerais

### Informações dos Produtos

**[Para saber mais sobre controle de lotes de produtos, acesse o item](#)**

**Utiliza [Lotes de Produtos](#):** Este tipo de controle poderá ser bastante útil para [empresas](#) que necessitam de um controle rigoroso de seus [produtos](#), permitindo rastreabilidade dos [produtos](#) produzidos internamente, das matérias-primas compradas de [fornecedores](#) e dos [produtos](#) de revenda. Este controle somente poderá ser utilizado quando a [empresa](#) definida estiver inicializada no **Sistema Controle de Estoque**.

**Controla data dos [Lotes](#):** Permite que seja informada uma data para cada [lote](#). Além de maior controle, o Sistema efetuará inicialmente a saída dos [lotes](#) mais antigos no caso de [venda por explosão](#). Se você utilizar o **Sistema de Planejamento, Programação e Controle de Produção**, quando for necessária a [transferência](#) automática de matérias-primas, o Sistema fará a sugestão do melhor [lote](#) para ser enviado, facilitando o controle das matérias-primas mais velhas serem usadas primeiro que as que chegaram em sua [empresa](#) por último.

**Controla data de vencimento dos [lotes](#):** Permite que seja informada uma data de vencimento para cada [lote](#). Nesse caso, o Sistema efetuará inicialmente a saída dos [lotes](#) com as datas de vencimento mais próximas no caso de [venda por explosão](#). Se você utilizar o **Sistema de**

**Planejamento, Programação e Controle de Produção**, quando for necessária a [transferência](#) automática de matérias-primas, o Sistema fará a sugestão do melhor [lote](#) para ser enviado. É necessário que os [produtos](#) sejam cadastrados corretamente levando em consideração a **Tolerância da Validade** ([ver item Cadastrando os Produtos](#)).

**Ao movimentar [lotes](#) vencidos:** Essa opção estará habilitada caso seja utilizado controle de data de vencimento de [lotes](#). Caso seja escolhida a opção:

- **'Avisar'**, toda vez que um lote vencido for movimento o Sistema irá avisar, verificando se o uso do [lote](#) é realmente desejado. Escolhendo a opção:
- **'Bloquear'**, o sistema não irá permitir que lotes vencidos sejam movimentados. Será sempre permitida a movimentação simples no **Sistema Controle de Estoque** utilizando um documento de saída ou [transferência](#) com tipo de operação 'Demais Documento Internos'.

**Ordenar [lotes](#) por:** Se estiver controlando a data dos [lotes](#) e a data de vencimento dos [lotes](#), essa opção irá permitir escolher qual critério será utilizado na escolha do melhor lote pelo Sistema. Esses critérios estão descritos nos itens relacionados: **Controla data dos [Lotes](#)** e **Controla data de vencimento dos [lotes](#)**.

**Tratar [Lote](#) como Indivisível para lista de embarque:** Caso utilize **Listas de Embarque**, no momento do cadastro de uma lista serão selecionados os [lotes](#) que atenderão o beneficiamento em questão. Se esta opção não for selecionada, a quantidade necessária será distribuída entre os [lotes](#) até alcançar a quantidade necessária. Caso contrário, os [lotes](#) não serão divididos, e a quantidade faturada poderá ultrapassar a quantidade necessária. Utilize esta opção quando o lote representar uma peça indivisível.

**Controla [Lote](#) dos [Fornecedores](#):** O controle do número do [lote](#) do [fornecedor](#) pode ser necessário quando você precisar controlar toda a rastreabilidade dos seus [produtos](#) manufaturados. O **Sistema de Planejamento, Programação e Controle de Produção** possibilitará a impressão de relatórios de rastreabilidade.

**Gera numeração de [lotes](#) automaticamente para [produtos](#) manufaturados no encerramento de [Ordem de Produção](#) (ou movimento de entrada no estoque):** Se esta opção estiver assinalada o Sistema gerará numeração de [lotes](#) automaticamente quando ocorrerem entradas de [produtos](#) manufaturados no estoque pelos encerramentos de [Ordens de Produção](#) ou movimentos de entrada. A numeração gerada será sequencial dispensando a digitação pelo usuário.

**Gera numeração de lotes automaticamente para [produtos](#) comprados:** Se esta opção estiver assinalada o Sistema gerará numeração de [lotes](#) automaticamente quando ocorrerem entradas de [produtos](#) comprados no estoque pelos movimentos de entrada através do **Sistema Controle de Estoque, Sistema de Vendas e Sistema Controle de Compras**. A numeração gerada será sequencial dispensando a digitação pelo usuário.

**Numeração diferenciada para [produtos](#) Comprados e Manufaturados:** Se as **2 opções acima estiverem assinaladas** o Sistema habilita essa opção para que você informe se utiliza uma sequencia para geração da numeração dos [lotes](#) para os [produtos](#) comprados e outra sequencia para os [produtos](#) manufaturados. Caso contrário o Sistema irá utilizar a mesma sequencia para [produtos](#) comprados e manufaturados.

A imagem mostra uma interface de configuração com as seguintes opções:

- Utiliza Lote de Produtos
- Controla data dos lotes
- Controla data de vencimento dos lotes

**Ao movimentar lotes vencidos:**

Avisar       Bloquear

**Ordenar lotes por:**

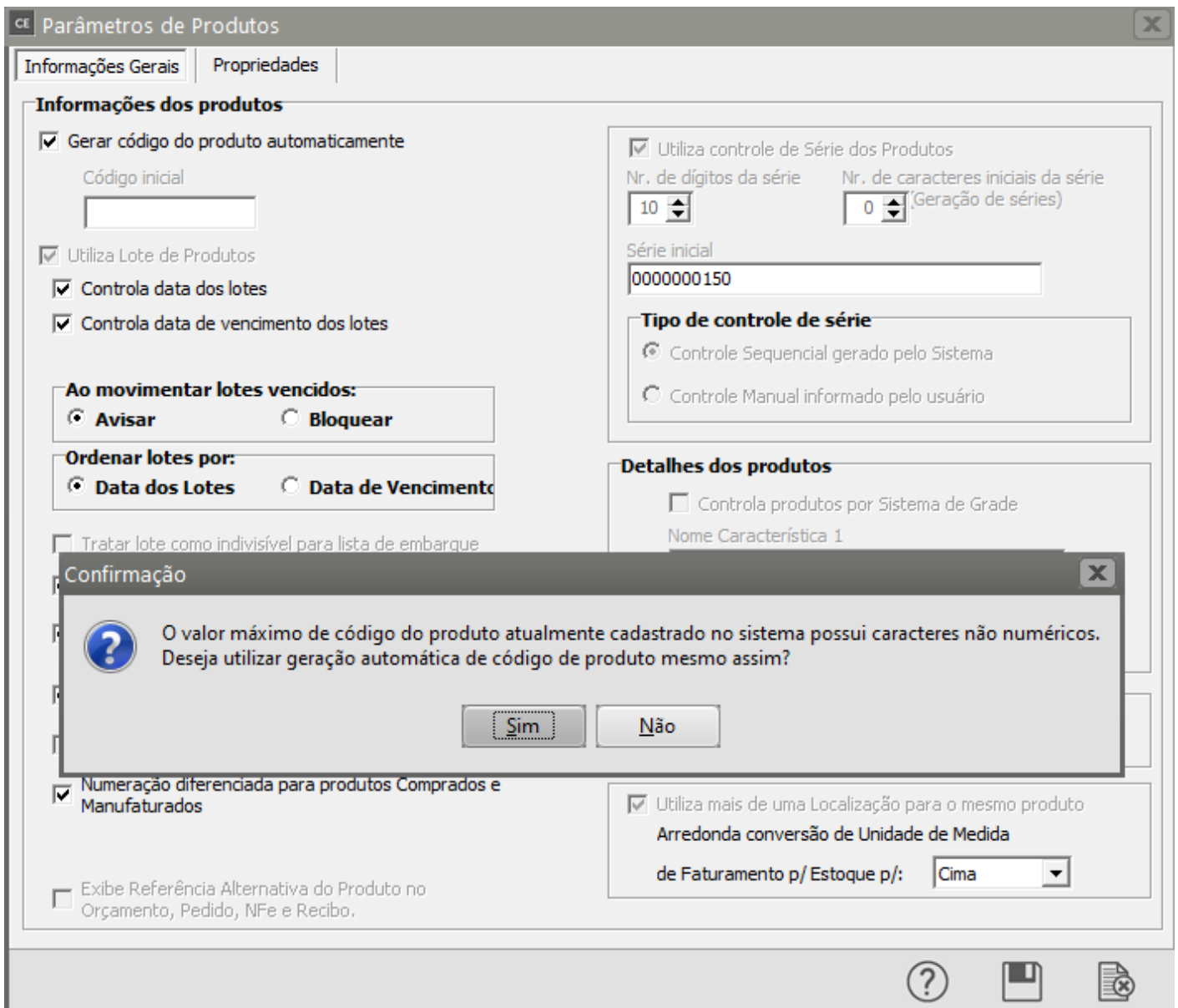
Data dos Lotes       Data de Vencimento

- Tratar lote como indivisível para lista de embarque
- Controla Lote dos Fornecedores
- Gera numeração de lotes autom. para produtos Manuf. no encerramento de OP (ou movim. de ent. no Estoque)
- Gera numeração de lotes automaticamente para os produtos comprados
- Utiliza Lote como Código de Barras
- Numeração diferenciada para produtos Comprados e Manufaturados

Gerar código do [produto](#) automaticamente: Se essa opção estiver assinalada o Sistema gerará um código, numérico e sequencial, automaticamente para cada [produto](#) a ser cadastrado, dispensando a digitação pelo usuário.

Código inicial: Neste campo é possível informar um valor numérico, a partir do qual será gerado o código do [produto](#) sequencialmente. Caso nenhum valor seja informado, o Sistema irá assumir como código inicial o valor 1.

Atenção: Caso você já tenha cadastrados [produtos](#) com códigos alfanuméricos, o Sistema irá apresentar a informação e questionar se você deseja a geração automática mesmo assim, pois o Sistema só irá gerar uma sequência numérica a partir do número informado por você e não irá considerar outros caracteres que não sejam numéricos.



## Controle de Série de Produtos

O controle de [série](#) para [produtos](#) manufaturados estará disponível apenas para as [empresas](#) que utilizam o **Sistema de Planejamento, Programação e Controle de Produção** e o controle de [lote](#) dos [produtos](#). Assinalando esta opção você deverá informar ainda:

**Número de dígitos da [série](#)** : o número de dígitos da [série](#) pode variar de 6 a 15 dígitos

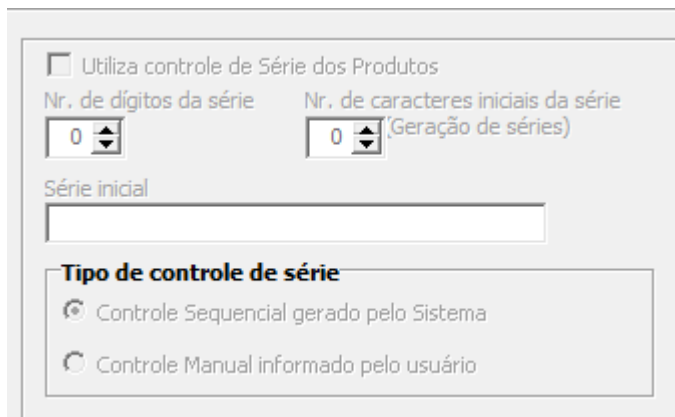
**[Série](#) inicial** : informe o número de [série](#) inicial que o Sistema deverá acatar para o controle das [série](#).

Número de caracteres iniciais da [série](#): Essa opção estará habilitada se estiver sendo utilizado **Controle manual informado pelo usuário**. Utilizando essa opção é possível definir quantos caracteres iniciais serão fixados, sendo que a sequência numérica irá ser gerada (na tela de Geração de [séries](#)) após esses caracteres.

**Tipo de Controle de [Série](#)** : o Sistema irá disponibilizar dois tipos de controle de [série](#):

**Controle sequencial gerado pelo Sistema** - neste caso o Sistema irá gerar as [séries](#) sempre mantendo uma numeração sequencial, não sendo necessário que você informe os números de séries na entrada do [produto](#) acabado. Você apenas irá confirmar ou não a sequência gerada podendo alterar se necessário.

**Controle manual informado pelo usuário** - já neste controle você é quem dirá ao Sistema quais números de [série](#) o [produto](#) acabado deverá receber. Dessa forma o Sistema apenas irá validar se as [séries](#) informadas já existem para algum outro [produto](#).



A imagem mostra uma caixa de diálogo de configuração com o seguinte conteúdo:

- Um checkbox desativado com o rótulo "Utiliza controle de Série dos Produtos".
- Dois campos de spinners: "Nr. de dígitos da série" com o valor "0" e "Nr. de caracteres iniciais da série" com o valor "0".
- Um campo de texto rotulado "Série inicial" que está atualmente vazio.
- Um grupo de opções rotulado "Tipo de controle de série" contendo:
  - Um botão de opção selecionado com o rótulo "Controle Sequencial gerado pelo Sistema".
  - Um botão de opção não selecionado com o rótulo "Controle Manual informado pelo usuário".

Veja mais informações **no Help do Sistema de Planejamento, Programação e Controle de Produção ou Sistema de Controle de Estoque**

### **Detalhes dos [Produtos](#)**

**Controla [produtos](#) por Sistema de grade:** Esta opção permite que um único [produto](#) seja controlado por até duas [características](#), que não o tornam um novo [produto](#) no cadastro, mas apresentam uma variação dentro de um único cadastro. Veja mais informações em [Trabalhando com Grade. \(ver item trabalhando com Grade\)](#)

**IMPORTANTE:** Quando os Sistemas são integrados, a definição de utilização de Sistema de [grade](#) será assumida por todos os outros Sistemas que utilizam o cadastro de [produtos](#). A partir do momento que o primeiro [produto](#) for cadastrado, independentemente do sistema, essas definições **não poderão mais ser alteradas.**

**Quebra Opcional de [Produtos](#):** Se os [produtos](#) da [empresa](#) precisam ser subdivididos em outra [classificação](#) além das disponibilizadas no cadastro de [produtos](#) ([Grupo de Produtos](#), [Linha de Produtos](#) e [Classificação de Materiais](#)), esse campo permite que você defina outra subdivisão. Isso possibilitará a separação ou totalização destes produtos nos relatórios.

**Utiliza mais de uma localização para o mesmo produto:** Assinale se a empresa tiver necessidade de controlar o saldo dos produtos em locais diferenciados, ou seja, o mesmo produto poderá ser armazenado em mais de um local disponível dentro da empresa. Esses produtos poderão transitar entre um local e outro, por exemplo, um determinado produto pode ser armazenado inicialmente no local Inspeção de Recebimento e posteriormente ser transferido para o local Disponível para a Venda depois de verificações padrões dentro da empresa, sendo que as quantidades serão controladas separadamente e posteriormente totalizadas nos relatórios. Este controle somente poderá ser utilizado quando a empresa definida estiver inicializada no **Sistema de Controle de Estoque**.

**Arredonda conversão de Unidade de Medida de Faturamento p/ Estoque p/:** O Sistema permite que você escolha entre arredondar para cima ou para baixo a conversão de unidades de medida de faturamento para estoque. Este arredondamento de quantidades pode ser verificado nas transferências de dados para o **Sistema Controle de Estoque**, provenientes do **Sistema Controle de Compras ou do Sistema de Vendas**.

### **Propriedades**

Caso você necessite utilizar novas informações para seus produtos que não estão disponíveis em seu cadastro você poderá cadastrá-las através da aba **propriedades**.

ce Parâmetros de Produtos

Informações Gerais Propriedades


Nome Propriedade	Tipo	Por Lote?	Fórmula	Visível no Or	Visível no Pe	Visível na I
GTIN	Texto	Não		Não	Não	Não
largura	Numérico	Não		Não	Não	Não
Comprimento 1	Numérico	Não		Não	Não	Não
Marca 1	Texto	Não		Não	Não	Não
DataFabricação	Data	Não		Não	Não	Não
DataFimGarantia	Data	Não		Não	Não	Não
Espessura	Numérico	Não		Não	Não	Não
Volume	Calculado	Não	Largura*Comprimento 1*Espessura	Não	Não	Não
PesoEmbalagem	Calculado	Não	Prod_PESOBERTO-Prod_PESOLQUIDO	Não	Não	Não
CodigoAnvisa	Texto	Não		Não	Não	Sim
PrecoMaxConsumidor	Numérico	Não		Não	Não	Sim

?

?

?

A composição do nome da propriedade poderá ser conforme a necessidade do usuário, lembrando que não deverão ser utilizados caracteres especiais, somente letras e números.

Seus tipos podem ser: Numérico, Texto, Data ou Calculado. Se o tipo escolhido for um campo calculado, o botão  para composição de fórmulas, será disponibilizado. Ao pressionar este botão será exibida a seguinte tela:

Parâmetros de Produtos

Informações Gerais | Propriedades

Nome Propriedade	Tipo	Por Lote?	Fórmula	Visível no Or	Visível no Pe	Visível na T
GTIN	Texto	Não		Não	Não	Não
largura	Numérico	Não		Não	Não	Não
Comprimento 1	Numérico	Não		Não	Não	Não
Marca 1	Texto	Não		Não	Não	Não
DataFabricação	Data	Não		Não	Não	Não
DataFimGarantia	Data	Não		Não	Não	Não
Espessura	Numérico	Não		Não	Não	Não
Volume	Calculado	Não	Largura*Comprimento1*Espessura	Não	Não	Não
PesoEmbalagem	Calculado	Não	Prod_PESOBRUTO-Prod_PESOLIQUIDO	Não	Não	Não
CodigoAnvisa	Texto	Não		Não	Não	Sim
PrecoMaxConsumidor	Numérico	Não		Não	Não	Sim

Pesquisa possíveis variáveis para formação de fórmulas

Essa tela contém uma lista das variáveis possíveis e os operadores válidos para composição das fórmulas. A lista de variáveis possíveis é composta por campos da tabela de [produtos](#) disponíveis para cálculos e pelas propriedades numéricas que foram cadastradas. Para montagem da coluna fórmula, digite as variáveis e os operadores na própria coluna. Para as variáveis você poderá selecioná-las dando duplo-clique.

CE Parâmetros de Produtos

Informações Gerais | Propriedades

Nome Propriedade	Tipo	Por Lote?	Fórmula	Visível no Or	Visível no Pe	Visível na F
GTIN	Texto	Não		Não	Não	Não
largura	Numérico	Não		Não	Não	Não
Comprimento1	Numérico	Não		Não	Não	Não
Marca1	Texto	Não		Não	Não	Não
DataFabricação	Data	Não		Não	Não	Não
DataFimGarantia	Data	Não		Não	Não	Não
Espessura	Numérico	Não		Não	Não	Não
Volume	Calculado	Não	Largura*Comprimento1*Espessura	Não	Não	Não
PesoEmbalagem	Calculado	Não	Prod_PESOBRUTO-Prod_PESOLIQUIDO	Não	Não	Não
CodigoAn						Sim
PrecoMax						Sim

CE Variáveis para Fórmulas

**Variáveis possíveis**

Variável	Descrição
Prod_NUMVOLUMES	Número de V
Prod_PESOBRUTO	Peso Bruto d
Prod_PESOLIQUIDO	Peso Líquido
Prod_PORCCUSTOMAODEOB	Porcentagem


**Operadores válidos**  
(+) Adição (-) Subtração (/) Divisão (\*) Multiplicação (^) Exponenciação  
(>) Maior valor entre dois campos (<) Menor valor entre dois campos

**Fórmula**  
Prod\_PESOBRUTO-Prod\_PESOLIQUIDO

ok

Parâmetros de Produtos							
Informações Gerais		Propriedades					
Nome Propriedade	Tipo	Por Lote?	Fórmula	Visível no Or	Visível no Pe	Visível na T	
GTIN	Texto	Não		Não	Não	Não	
largura	Numérico	Não		Não	Não	Não	
Comprimento1	Numérico	Não		Não	Não	Não	
Marca1	Texto	Não		Não	Não	Não	
DataFabricação	Data	Não		Não	Não	Não	
DataFimGarantia	Data	Não		Não	Não	Não	
Espessura	Numérico	Não		Não	Não	Não	
Volume	Calculado	Não	Largura*Comprimento1*Espessura	Não	Não	Não	
PesoEmbalagem	Calculado	Não	Prod_PESOBRUTO-Prod_PESOLIQUIDO	Não	Não	Não	
CodigoAnvisa	Texto	Não		Não	Não	Sim	
PrecoMaxConsumidor	Numérico	Não		Não	Não	Sim	

A propriedade Volume criada acima é composta pela junção de outras propriedades numéricas criadas anteriormente: largura, comprimento e espessura, ao passo que a próxima propriedade calculada PesoEmbalagem é composta pela junção de campos da tabela [Produtos](#), lembrando que é possível criar uma propriedade utilizando campos da tabela [Produtos](#) e propriedades criadas anteriormente.

Por exemplo, para criarmos a propriedade Volume, é só digitar o nome do campo ou propriedade, nesse caso, largura, ou selecionar através do botão , em seguida digite o operador \*, informe o próximo campo da mesma forma e assim sucessivamente.

A coluna **Por Lote?** apenas será utilizada por [empresas](#) primeiramente parametrizadas que utilizam [lotes](#) de [produtos](#). Essa opção permite definir se a propriedade terá um valor específico por [lote](#) além do valor definido geral para o [produto](#). Por exemplo, suponha uma indústria de alimentos que possui um [lote](#) diferente para cada data de fabricação. Dessa forma, a propriedade

DataFabricacao deverá ser por [lote](#).

### **Veja também os Itens:**

- [Trabalhando com Controle de Série para produtos Manufaturados](#)
- [Cadastrando Produtos](#)
- [Relacionamento entre Produtos e Fornecedores](#)
- [Cadastrando Engenharia de Produtos](#)
- [Alterando o Código do Produto](#)
- [Realizando o Custeio dos Produtos e das Ordens de Produção](#)
- [Consultando Saldos e Custos dos Produtos](#)
- [Movimentando Estoque entre Produtos](#)
- [Controlando o Inventário dos Produtos](#)
- [Trabalhando com Lote de Produtos](#)
- [Utilizando Classificação Fiscal dos Produtos](#)
- [Utilizando Classificação de Materiais dos Produtos](#)
- [Trabalhando com Grupo de Produtos](#)
- [Trabalhando com Linha de Produtos](#)
- [Zerando o Saldo dos Produtos](#)
- [Trabalhando com Grade](#)
- [Pesquisando Produtos](#)
- [Estruturando Produtos](#)
- [Transferindo Produtos de um local para outro](#)

---

Revision #33

Created 13 May 2023 08:11:10 by ProjetosD

Updated 4 December 2025 19:27:00 by ProjetosD