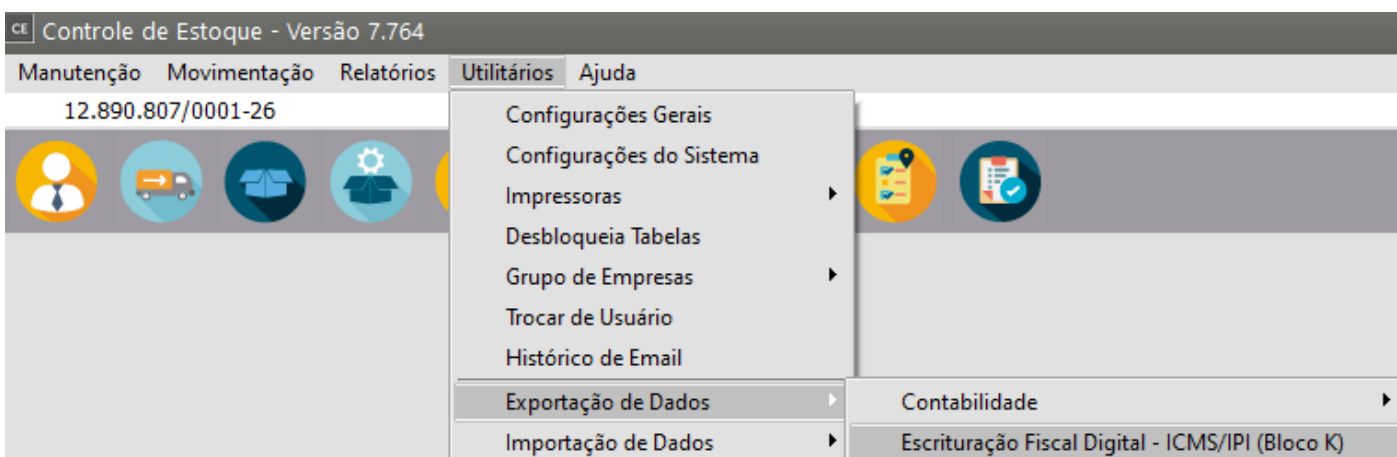


Exportando dados para os Livros Fiscais (Bloco K)

<https://www.youtube.com/embed/2PCsYKqdfgE>

O Bloco K é uma das obrigações fiscais que fazem parte do SPED. Ele tem o objetivo de controlar a produção e estoque das empresas. Ou seja, é basicamente a informação do estoque escriturado. Através do **Bloco K** a transparência é se torna mais fácil para o Fisco e contribui para evitar irregularidades e sonegação fiscal.

Para geração do **bloco K**, acesse o menu **Utilitários>Exportação de Dados>Escrituração Fiscal Digital - ICMS/IPI (Bloco K)**



Faça a configuração para a geração do arquivo

Escrituração Fiscal Digital - EFD (Bloco K)

1 Perfil de apresentação do arquivo
 Perfil A Perfil B Perfil C

2 Indicador de tipo de atividade
 Industrial ou equiparado a industrial
 Outros

3 Código da finalidade do arquivo
 Remessa do arquivo original
 Remessa do arquivo substituto

4 **Inscrição municipal**
 Número
 12345678

5 **Inscrição na SUFRAMA**
 Número

6 **Período de referência**
 Data inicial Data final
 01/08/2024 ... 31/08/2024 ...

7 **Período para geração do registro K280**
 Data inicial Data final
 / / ... / / ...

8 Leiaute do registro K010

9 Diretório para a geração do arquivo

10 Apurar registros 0150, 0190 e 0200

11 Apurar registro K com ordem de produção? (K230/K235)

12 Deseja substituir o código do produto pela sua referência alternativa?

? ok X

Quando o Tipo 0 - Leiaute Simplificado selecionado o sistema exportará **somente os seguintes registros**:

- K100,
- K200,
- K220,
- K230,
- K250,
- K280.

Quando o Tipo 1 - Leiaute completo selecionado o sistema exportará **todos os registros do Bloco K**:

- K001,
- K010,
- K100,
- K200,
- K220,
- K230,
- K235,

- K250,
- K255,
- K280.

Quando o Tipo 2 - Leiaute restrito aos saldos de estoque.

Apurar registros 0150, 0190 e 0200 ?

1 - Perfil de apresentação do arquivo (Perfis A, B e C):

O perfil de apresentação refere-se ao nível de detalhamento exigido para o Bloco K. Existem três perfis possíveis:

· **Perfil A:** É o mais detalhado, exigido para empresas com **maior movimentação de produtos e com necessidade de rastreamento rigoroso de estoque**. Ele abrange todas as movimentações de insumos, produção, e produtos acabados. Esse perfil é obrigatório para empresas de **grande porte e indústrias com produção intensa**.

· **Perfil B:** Um nível intermediário de detalhamento. Exige informações de **produção e insumos**, mas de forma menos detalhada em relação ao Perfil A. Geralmente aplicável a **empresas de médio porte ou com produção menos complexa**.

· **Perfil C:** O mais simplificado, destinado a empresas de **pequeno porte**. Neste perfil, as empresas só precisam informar os **saldos de estoque**, sem detalhar a movimentação de insumos e produção. Ideal para empresas com **menor volume de operações**.

Qual perfil escolher?

O perfil a ser escolhido depende do **porte da empresa e da complexidade de suas operações industriais**:

- **Perfil A:** Empresas grandes ou com uma estrutura de produção mais detalhada.
- **Perfil B:** Empresas médias, com uma produção de menor complexidade.
- **Perfil C:** Empresas pequenas, onde é necessário apenas informar os saldos de estoque.

2 - Indicador de tipo de atividade:

Aqui você seleciona o tipo de atividade principal da empresa:

· **Industrial ou equiparado a industrial:** Se a empresa realiza atividades de produção ou se, por legislação, é considerada equiparada a uma indústria.

· **Outros:** Para empresas que não se enquadram como industriais ou equiparadas, como empresas comerciais que não produzem bens, mas podem ser obrigadas a apresentar o Bloco K em situações específicas.

3 - Código da finalidade do arquivo:

- **Remessa do arquivo original:** Se você está enviando o arquivo pela primeira vez.
- **Remessa do arquivo substituto:** Quando o arquivo original já foi enviado e você precisa reenviar com correções.

4 - Inscrição Municipal

Neste campo, você deve informar o número da inscrição municipal da sua empresa, Se sua empresa é obrigada a fazer registros do município, essa informação será necessária

5 - Inscrição na SUFRAMA

Caso sua empresa tenha atividades na Zona Franca de Manaus, preencha com o número da inscrição SUFRAMA. Se não for aplicável à sua empresa, deixe o campo em branco.

6 - Período de referência:

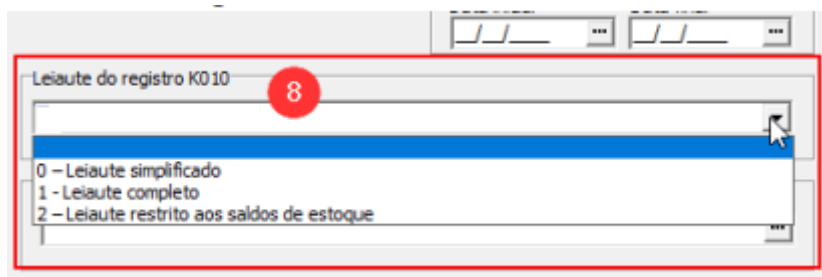
Este campo determina o intervalo de tempo para o qual os dados do Bloco K estão sendo gerados. A data inicial e final devem corresponder ao **período de apuração fiscal** (geralmente um mês).

7 - Período para geração do registro K280:

O **Registro K280** é utilizado para informar correções de saldo de estoque em períodos anteriores ao período de apuração atual. Se houver ajustes de estoque para períodos anteriores, você deve preencher esse campo com a data apropriada.

8 - Leiaute do registro K010:

O **campo K010** é usado para identificar a **unidade de medida e o nível de produção**. Aqui você pode especificar qual leiaute será utilizado para fins de geração do arquivo. Esse campo geralmente é preenchido automaticamente ou conforme orientação de suporte técnico ou contábil.



9 - Diretório para a geração do arquivo:

Você precisa indicar o caminho no qual o arquivo gerado será salvo no seu computador ou servidor.

10 - Apurar registros 0150, 0190 e 0200:

Esses registros dizem respeito à inclusão de informações detalhadas de **participantes** (fornecedores, clientes), **unidades de medida e itens de estoque**. Geralmente, é recomendado marcá-los se você deseja incluir essas informações no arquivo.

- 0150 - Cadastro de participantes (clientes e fornecedores)
- 0190 - Cadastro de unidades de medida
- 0200 - Cadastro de Produtos

Marque esta opção se deseja incluir essas informações no arquivo gerado

11 - Apurar registro K com ordem de produção (K230/K235):

Marque esta opção se a sua empresa utiliza Ordens de Produção formais para acompanhar a transformação de insumos em produtos acabados. Os registros K230 e K235 são específicos para acompanhar Ordens de Produção, detalhando produtos acabados e consumos.

12 - Deseja substituir o código do produto pela sua referência alternativa?

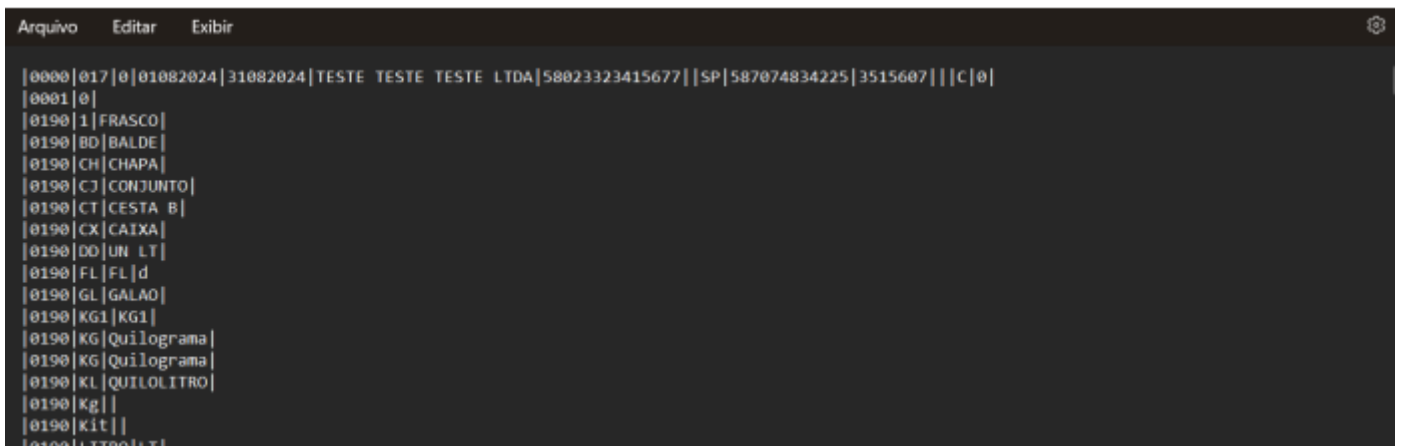
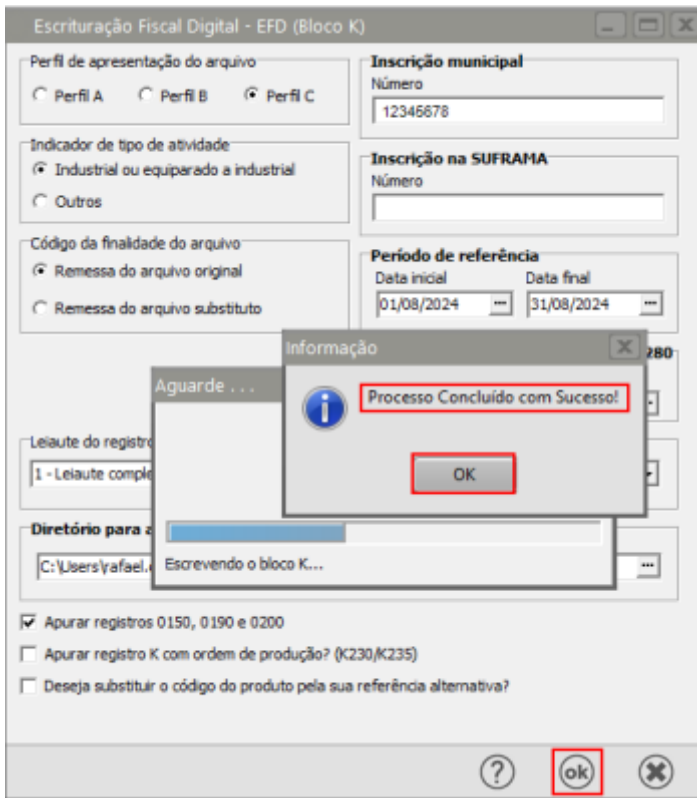
Se sua empresa utiliza um código de referência alternativa para os produtos, selecione esta opção para que esse código alternativo seja utilizado no arquivo gerado. Se você não utiliza referências alternativa, pode deixar desmarcado.

Finalizando a Geração do Arquivo do Bloco K

Após preencher corretamente todos os campos e ajustar as configurações de acordo com as exigências fiscais da sua empresa, basta clicar no botão OK no canto inferior direito da tela.

O Sistema iniciará o processo de geração do arquivo do Bloco K. Uma barra de progresso será exibida, indicando que o arquivo está sendo criado no diretório especificado. Ao concluir a operação, uma mensagem de confirmação será exibida "Processo Concluído com Sucesso". Isso significa que o arquivo foi gerado com sucesso e está pronto para ser enviado.

Caso ocorra algum erro durante a geração do arquivo, revise os campos preenchidos, principalmente o período de referência e os dados do perfil de apresentação, para garantir que tudo esteja de acordo com a legislação fiscal aplicável.



Revision #11

Created 25 September 2023 20:59:27 by ProjetosD

Updated 24 May 2026 12:48:12 by ProjetosD