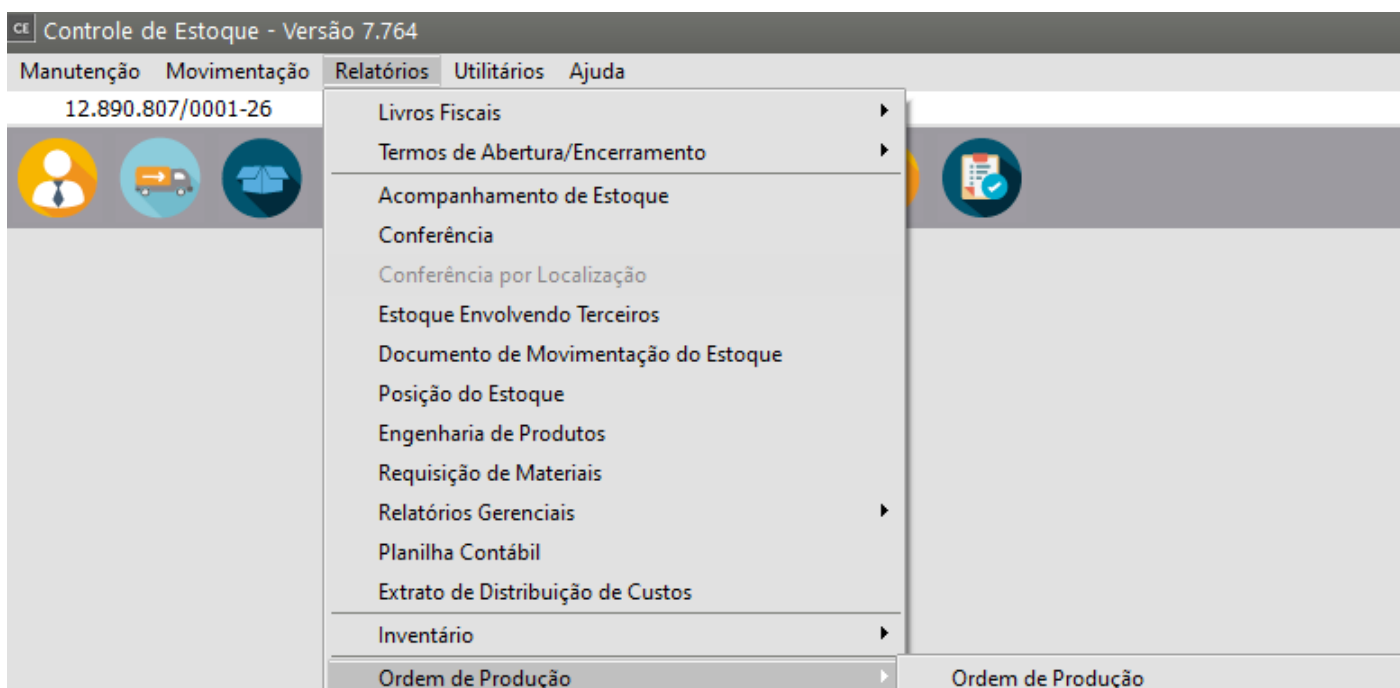


Emitindo relatórios de Ordem de Produção

<https://www.youtube.com/embed/P4oYY0jNPnI>

Este relatório está acessível através do menu **Relatórios/Ordem de Produção/Ordem de Produção**.



Ele proporcionará a impressão das [ordens de produção](#) especificadas na **faixa de seleção**, juntamente com as [estruturas](#) e [atividades](#) padrões.

Relatório de Ordens de Produção

Seleção

Número da OP Produto Acabado

Data da OP Pedido de Venda

Cliente da OP Num. Ped. Interno

Configurações

Impressora Formulário (col.)

80 132

Seleção pelo Número da OP

Tipo da OP Número OP Inicial Número OP Final

...

Impressão Reduzida?

Identifica Máquina por

Código Reduzido

Código Completo

Núm. Patrimônio

Modo

Texto Gráfico

Totaliza quantidades?

Imprime informações do cliente?

Imprime informações adicionais?

Imprime propriedades do produto principal?

Imprime Complemento de Produto?

Imprime Referência Alternativa ao invés do código do produto principal?

Imprime Especificação Técnica?

Imprime linhas para informar manualmente o apontamento das atividades?

Não imprimir Engenharia de Produto

Não imprimir Observações

Nº de linhas

Seleciona Campos para o Produto Principal

Seleciona Campos para a Área da Estrutura do Produto

?

🖨️

👁️

📁

✉️

📄

A seleção pode ser pelo:

- **Número da OP,**
- **Data da OP**
- **Cliente**
- **Produto Acabado.**
- Pedido de Venda
- Número do Pedido Interno

a) No primeiro caso, você deverá informar a faixa de [ordens de produção](#) que deseja imprimir.

b) No segundo, o período de referência deve ser informado e este pode ser pela

- **Data de Início Programada,**

- **Data de Encerramento Programada,**
- **Data de Início Real** ou pela
- **Data de Encerramento Real da OP.**

c) Na seleção por cliente ou produto deve ser informado um Conteúdo específico para a impressão,

d) na seleção pedido de venda, deverá ser informado a faixa de pedidos de vendas e na seleção número do pedido interno, informe o número do pedido interno.

Relatório de Ordens de Produção

Seleção

Número da OP Produto Acabado
 Data da OP Pedido de Venda
 Cliente da OP Num. Ped. Interno

Configurações

Impressora Formulário (col.)
 80 132

Seleção pelo Número da OP

Tipo da OP Número OP Inicial Número OP Final

Relatório de Ordens de Produção

Seleção

Número da OP Produto Acabado
 Data da OP Pedido de Venda
 Cliente da OP Num. Ped. Interno

Configurações

Impressora Formulário (col.)
 80 132

Seleção pela Data da OP

Data de Início Programada da OP
 Data de Encerramento Programada da OP
 Data de Início Real da OP
 Data de Encerramento Real da OP

Data Inicial Data Final
 // //

Relatório de Ordens de Produção

Seleção

Número da OP Produto Acabado
 Data da OP Pedido de Venda
 Cliente da OP Num. Ped. Interno

Configurações

Impressora Formulário (col.)
 80 132

Seleção pelo Cliente da OP

Tipo CNPJ
 CNPJ /- ...
 CPF Razão Social
 Outros +

Relatório de Ordens de Produção

Seleção

Número da OP Produto Acabado
 Data da OP Pedido de Venda
 Cliente da OP Num. Ped. Interno

Configurações

Impressora Formulário (col.)
80 132

Seleção pelo Produto Acabado

Código
[] ...

Descrição
[] +

Impressão Reduzida?

Relatório de Ordens de Produção

Seleção

Número da OP Produto Acabado
 Data da OP Pedido de Venda
 Cliente da OP Num. Ped. Interno

Configurações

Impressora Formulário (col.)
80 132

Seleção pelo pedido de venda

Inicial Final
[] []

Relatório de Ordens de Produção

Seleção

Número da OP Produto Acabado
 Data da OP Pedido de Venda
 Cliente da OP Num. Ped. Interno

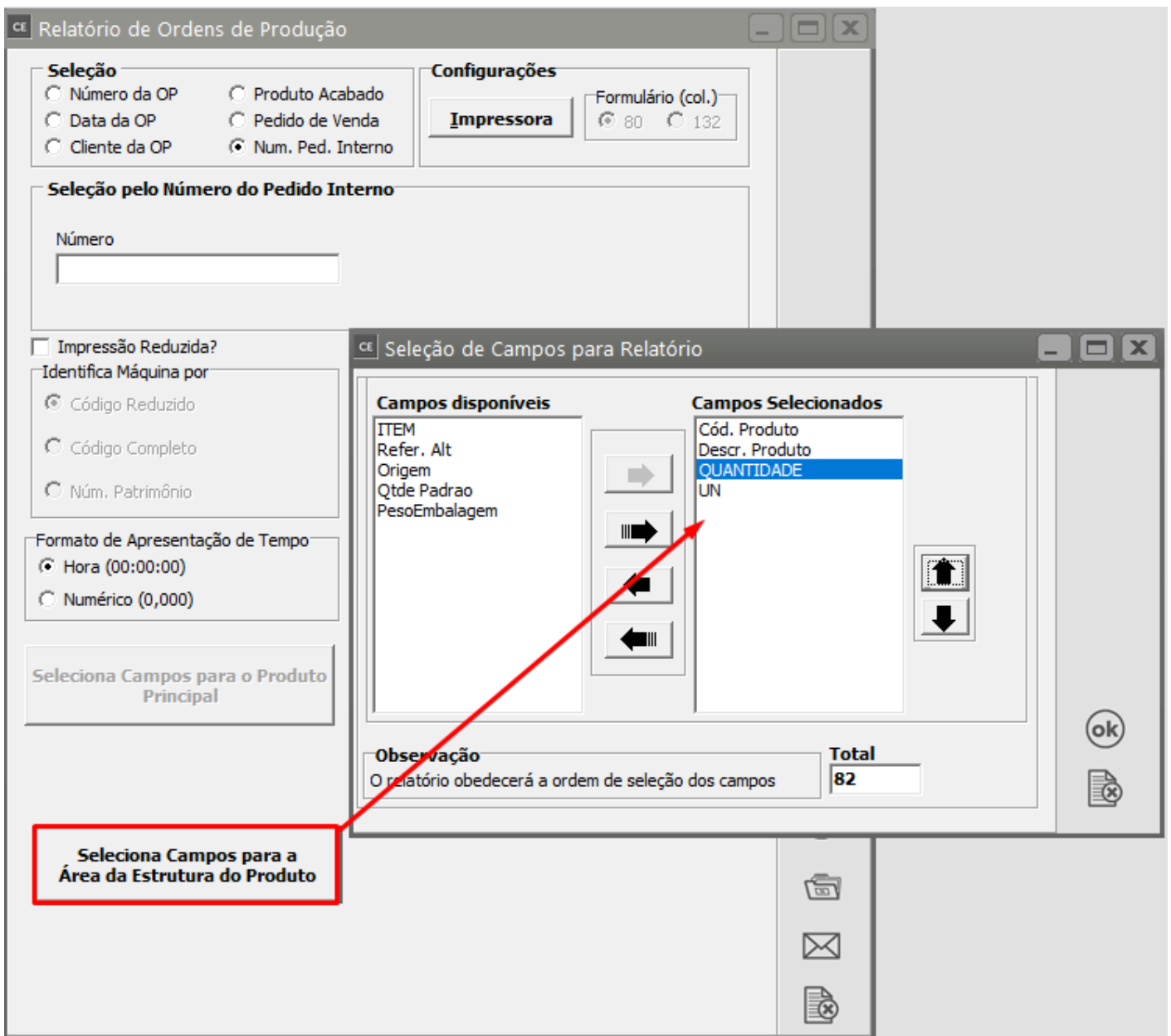
Configurações

Impressora Formulário (col.)
80 132

Seleção pelo Número do Pedido Interno

Número
[]

Este relatório disponibiliza a **Seleção de Campos** para a área da **Estrutura Padrão da OP**.



A caixa **Identifica Máquina por** só estará disponível se o **Sistema de Planejamento e Controle de produção** e a empresa estiver inicializada nele.

A opção **Totaliza quantidades** deverá ser assinalada se você desejar que seja impresso um somatório das colunas referentes a quantidades ao final do relatório.

Relatório de Ordens de Produção

Seleção

Número da OP Produto Acabado
 Data da OP Pedido de Venda
 Cliente da OP Num. Ped. Interno

Configurações

Impressora Formulário (col.)
80 132

Seleção pelo Número do Pedido Interno

Número

Impressão Reduzida?

Identifica Máquina por

Código Reduzido
 Código Completo
 Núm. Patrimônio

Formato de Apresentação de Tempo

Hora (00:00:00)
 Numérico (0,000)

Modo

Texto Gráfico

Totaliza quantidades?

Imprime informações do cliente?
 Imprime informações adicionais?
 Imprime propriedades do produto principal?
 Imprime Complemento de Produto?
 Imprime Referência Alternativa ao invés do código do produto principal
 Imprime Especificação Técnica?
 Imprime linhas para informar manualmente o apontamento das atividades?
 Não imprimir Engenharia de Produto
 Não imprimir Observações

Nº de linhas

Seleciona Campos para o Produto Principal

Seleciona Campos para a Área da Estrutura do Produto

?
Print
Eye
Folder
Envelope
Document with X

Além dessas opções você poderá definir também:

- Imprime informações do [cliente](#)
- Imprime informações adicionais
- Imprime propriedades do [produto](#) principal

Quando essa seleção é feita, o sistema habilita o botão para **Seleção dos Campos para o Produto Principal**

Relatório de Ordens de Produção

Seleção

Número da OP Produto Acabado
 Data da OP Pedido de Venda
 Cliente da OP Num. Ped. Interno

Configurações

Impressora Formulário (col.)
 80 132

Seleção pelo Número do Pedido Interno

Número

Impressão Reduzida?

Identifica Máquina por

Código Reduzido
 Código Completo
 Núm. Patrimônio

Formato de Apresentação de Tempo

Hora (00:00:00)
 Numérico (0,000)

Seleciona Campos para o Produto Principal







Seleciona Campos para a Área da Estrutura do Produto

Modo

Texto Gráfico

Totaliza quantidades?
 Imprime informações do cliente?
 Imprime informações adicionais?
 Imprime propriedades do produto principal?
 Imprime Complemento de Produto?
 Imprime Referência Alternativa ao invés do código do produto principal
 Imprime Especificação Técnica?
 Imprime linhas para informar manualmente o apontamento das atividades?
 Não imprimir Engenharia de Produto
 Não imprimir Observações

Nº de linhas

- Imprime Complemento de Produto
- Imprime Referência Alternativa ao invés do código do produto principal
- Imprime Especificação Técnica
- Imprime linhas para informar manualmente o apontamento das atividades
- Não imprimir Engenharia de Produto
- Não imprimir Observações

Seleção

- Número da OP
- Produto Acabado
- Data da OP
- Pedido de Venda
- Cliente da OP
- Num. Ped. Interno

Configurações

Impressora

Formulário (col.)

- 80
- 132

Seleção pelo Número da OP

Tipo da OP

OP

Número OP Inicial

8

Número OP Final

8

Impressão Reduzida?

Identifica Máquina por

- Código Reduzido
- Código Completo
- Núm. Patrimônio

Modo

- Texto
- Gráfico

Totaliza quantidades?

- Imprime quantidade Remetida?
- Imprime informações do cliente?
- Imprime informações adicionais?
- Imprime propriedades do produto principal?
- Imprime Complemento de Produto?
- Imprime Referência Alternativa ao invés do código do produto principal
- Imprime Especificação Técnica?
- Imprime linhas para informar manualmente o apontamento das atividades?
- Não imprimir Engenharia de Produto
- Não imprimir Observações

Nº de linhas

1

Seleciona Campos para o Produto Principal

Seleciona Campos para a Área da Estrutura do Produto



**MODELO SIMPLES NACIONAL**

Data: 24/10/2023

Ordem de Produção

15:30:12

Página: 1 de 1

Cód.Produto: 2			Tipo OP: OP
Descrição: fabricado			Número: 8
Quantidade: 5,000 UN	Pedido do cliente:	Num.Ped. Interno:	
	Entrega do Pedido:		
Início Programado: 23/10/2023	Encerramento Programado: 23/10/2023		
Início Real: 23/10/2023	Hora Início: 14:52:21	Encerramento: 24/10/2023	Hora Encerr.: 14:05:08
Cliente:	Razão Social:		
Tipo OP Retrabalho:	Núm. OP Retrabalho:	Doc. Retrabalho :	

Detalhamento do Produto Principal

PesoEmbalagem

Especificação Técnica:

Estrutura do Produto

Cod.Produto	Descrição do Produto	Quantidade	UN
3	componente 1	50,000	UN
4	Componente 2	75,000	UN
Qtde Total -->			125,000

Veja também os Itens:

- [Cadastrando Tipos de Ordem de Produção/Serviços](#)
- [Cadastrando Ordens de Produção](#)
- [Requisitando Materiais para Ordens de produção/serviços](#)
- [Cadastrando Situações da Ordem de Produção](#)
- [Cadastrando Engenharia de Produto](#)
- [Agregando Custo às Ordens de Produção](#)
- [Realizando Apontamento de Mão de Obra Direta](#)
- [Encerramento de Ordens de Produção](#)
- [Emitindo Relatório de Engenharia de Produtos](#)
- [Emitindo Relatórios de Ordem de Produção](#)
- [Relatório de Acompanhamento de Ordem de Produção](#)
- [Emitindo Relatório de Extrato de Ordem de Produção](#)
- [Geração de Ordem de Encomenda Automaticamente ao cadastrar o Pedido \(Produto sob encomenda\)](#)
- [Beneficiamento Interno \(Industrialização Sob Encomenda\)](#)

Revision #16

Created 13 May 2023 10:20:37 by ProjetosD

Updated 24 May 2026 12:31:41 by ProjetosD