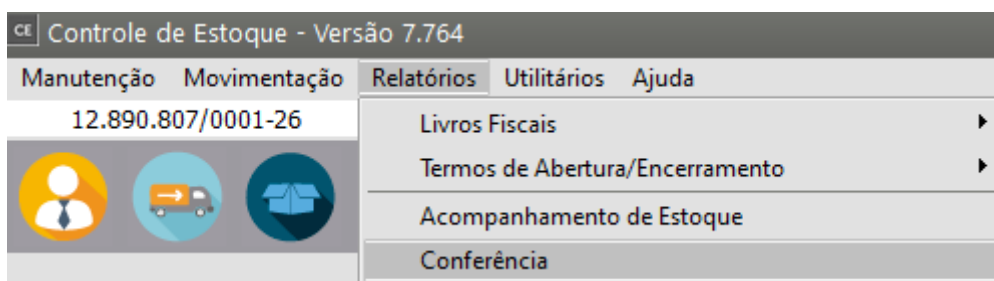


# Emitindo Relatório para Conferência

<https://www.youtube.com/embed/e5XMYvog04>

Para imprimir este relatório acesse o menu **Relatórios/Conferência**.



Esse Relatório permite que você obtenha uma listagem de todas as [movimentações](#) ocorridas no período informado.

De acordo com as quebras escolhidas, você poderá especificar uma faixa de códigos para a sua listagem, ou seja, o relatório listará apenas os dados que estiverem dentro da faixa escolhida, de acordo com as quebras especificadas.

CE Relatório para Conferência

**Referência**  
Data Inicial: 01/10/2023 ... Data Final: 31/10/2023 ...

Tipo:  
 Analítico  
 Sintético

Ordem:  
Núm. Documento

**1ª Quebra**  
Produto: Produto  
Tipo de Seleção:  
 CNPJ  CPF  Outro

**2ª Quebra**  
Geral  
Tipo de Seleção:  
 CNPJ  CPF  Outros

**3ª Quebra**  
Geral  
Tipo de Seleção:  
 CNPJ  CPF  Outro

**Especificação**  
Inicial: ...  
Final: ...

Subtrai estoque em poder de terceiros no cálculo do saldo  
 Soma estoque de terceiros no cálculo do saldo  
 Imprime informações referentes a triangulação  
 Somente produtos com quantidades negativas  
 Considera produtos bloqueados  
 Totaliza quantidades  
 Utiliza máscara de milhar em campos numéricos

**Seleciona Campos**

**Configurações**  
**Impressora**  
Orientação:  
 Retrato  
 Paisagem

**Atenção**  
Quando pelo menos um dos campos de CUSTO ou SALDO estiver selecionado para impressão em qualquer uma das quebras, a ordenação do relatório será sempre por Data, independentemente do escolhido na caixa referente à ordem. Isso acontece pelo fato de o custeio ocorrer cronologicamente, obrigando que a conferência seja feita também nessa ordem.

**Subtrai estoque em poder de [terceiros](#) no cálculo do saldo:** Esta opção somente ficará disponível quando estiver assinalado nos [Parâmetros da Empresa](#) que Utiliza [Controle de estoque envolvendo terceiros](#) e a origem das operações com [terceiros](#) seja na **Saída ou Ambos** (Entrada e Saída). Se você assinalar esta opção, o saldo dos seus [produtos](#) serão calculados subtraindo o [estoque em poder de terceiros](#), levando em consideração as [movimentações](#) que foram feitas para [terceiros](#) e o período de referência para impressão do relatório.

**Soma estoque de [terceiros](#) no cálculo do saldo:** Esta opção somente ficará disponível quando estiver assinalado nos [Parâmetros da Empresa](#) que [Utiliza Controle de estoque envolvendo terceiros](#) e a origem das operações com [terceiros](#) seja na Entrada ou Ambos (Entrada e Saída). Se você assinalar esta opção, o saldo dos seus [produtos](#) serão calculados somando e [stoque de terceiros](#), levando em consideração as [movimentações](#) de entrada de [produtos](#) que foram feitas de [terceiros](#) e o período de referência para impressão do relatório.

CE Relatório para Conferência

**Referência**  
Data Inicial: 01/10/2023 ... Data Final: 31/10/2023 ...

Tipo:  
 Analítico  
 Sintético

**Ordem**  
Núm. Documento

**1ª Quebra**  
Produto  
Tipo de Seleção:  
 CNPJ  CPF  Outro  
Especificação:  
Inicial: ...  
Final: ...

**2ª Quebra**  
Geral  
Tipo de Seleção:  
 CNPJ  CPF  Outros

**3ª Quebra**  
Geral  
Tipo de Seleção:  
 CNPJ  CPF  Outro

Subtrai estoque em poder de terceiros no cálculo do saldo  
 Soma estoque de terceiros no cálculo do saldo  
 Imprime informações referentes a triangulação  
 Somente produtos com quantidades negativas  
 Considera produtos bloqueados  
 Totaliza quantidades  
 Utiliza máscara de milhar em campos numéricos

**Seleciona Campos**

**Configurações**  
Orientação:  
 Retrato  
 Paisagem

**Impressora**

**Atenção**  
Quando pelo menos um dos campos de CUSTO ou SALDO estiver selecionado para impressão em qualquer uma das quebras, a ordenação do relatório será sempre por Data, independentemente do escolhido na caixa referente à ordem. Isso acontece pelo fato de o custeio ocorrer cronologicamente, obrigando que a conferência seja feita também nessa ordem.

?

🖨️

👁️

📁

✉️

🗑️

**Imprime informações referentes a triangulação:** Esta opção somente ficará disponível quando o relatório for **analítico**, a empresa estiver definida no **Sistema Controle de Compras** e a opção **'Soma Estoque de terceiros no cálculo do saldo' estiver assinalada**. Se você assinalar essa opção, o sistema irá demonstrar as informações referentes às [notificações de recebimentos](#) de origem logo após a notificação de triangulação.

CE Relatório para Conferência

**Referência**  
Data Inicial: 01/10/2023 Data Final: 31/10/2023

Tipo  
 Analítico  
 Sintético

**Ordem**  
Núm. Documento

**1ª Quebra**  
Produto  
Tipo de Seleção:  CNPJ  CPF  Outro  
Especificação  
Inicial: Final:

**2ª Quebra**  
Geral  
Tipo de Seleção:  CNPJ  CPF  Outros

**3ª Quebra**  
Geral  
Tipo de Seleção:  CNPJ  CPF  Outro

Subtrai estoque em poder de terceiros no cálculo do saldo  
 Soma estoque de terceiros no cálculo do saldo  
 **Imprime informações referentes a triangulação**  
 Somente produtos com quantidades negativas  
 Considera produtos bloqueados  
 Totaliza quantidades  
 Utiliza máscara de milhar em campos numéricos

**Seleciona Campos**

**Configurações**  
Impressora  
Orientação:  Retrato  Paisagem

**Atenção**  
Quando pelo menos um dos campos de CUSTO ou SALDO estiver selecionado para impressão em qualquer uma das quebras, a ordenação do relatório será sempre por Data, independentemente do escolhido na caixa referente à ordem. Isso acontece pelo fato de o custeio ocorrer cronologicamente, obrigando que a conferência seja feita também nessa ordem.

**Somente produtos com quantidades negativas:** Quando esta opção estiver assinalada, somente serão impressos no relatório os produtos que estão com a **quantidade negativa** dentro do período de referência para impressão.

Relatório para Conferência

**Referência**  
Data Inicial: 01/10/2023  
Data Final: 31/10/2023

**Tipo**  
 Analítico  
 Sintético

**Ordem**  
Núm. Documento

**1ª Quebra**  
Produto  
Tipo de Seleção:  CNPJ  CPF  Outro  
Especificação:  
Inicial:   
Final:

**2ª Quebra**  
Geral  
Tipo de Seleção:  CNPJ  CPF  Outros

**3ª Quebra**  
Geral  
Tipo de Seleção:  CNPJ  CPF  Outro

Subtrai estoque em poder de terceiros no cálculo do saldo  
 Soma estoque de terceiros no cálculo do saldo  
 Imprime informações referentes a triangulação  
 Somente produtos com quantidades negativas  
 Considera produtos bloqueados  
 Totaliza quantidades  
 Utiliza máscara de milhar em campos numéricos

**Seleciona Campos**

**Configurações**  
**Impressora**  
Orientação:  
 Retrato  
 Paisagem

**Atenção**  
Quando pelo menos um dos campos de CUSTO ou SALDO estiver selecionado para impressão em qualquer uma das quebras, a ordenação do relatório será sempre por Data, independentemente do escolhido na caixa referente à ordem. Isso acontece pelo fato de o custeio ocorrer cronologicamente, obrigando que a conferência seja feita também nessa ordem.

**Considera produtos bloqueados:** Normalmente, somente serão impressos no relatório os produtos que **não estiverem bloqueados** (veja o ítem [Cadastrando Produtos](#)). Assinalando essa opção, serão impressos todos os produtos.

Relatório para Conferência

**Referência**  
Data Inicial: 01/10/2023  
Data Final: 31/10/2023

**Tipo**  
 Analítico  
 Sintético

**Ordem**  
Núm. Documento

**1ª Quebra**  
Produto  
Tipo de Seleção:  CNPJ  CPF  Outro  
Especificação:  
Inicial:   
Final:

**2ª Quebra**  
Geral  
Tipo de Seleção:  CNPJ  CPF  Outros

**3ª Quebra**  
Geral  
Tipo de Seleção:  CNPJ  CPF  Outro

Subtrai estoque em poder de terceiros no cálculo do saldo  
 Soma estoque de terceiros no cálculo do saldo  
 Imprime informações referentes a triangulação  
 Somente produtos com quantidades negativas  
 **Considera produtos bloqueados**  
 Totaliza quantidades  
 Utiliza máscara de milhar em campos numéricos

**Seleciona Campos**

**Configurações**  
**Impressora**  
Orientação:  
 Retrato  
 Paisagem

**Atenção**  
Quando pelo menos um dos campos de CUSTO ou SALDO estiver selecionado para impressão em qualquer uma das quebras, a ordenação do relatório será sempre por Data, independentemente do escolhido na caixa referente à ordem. Isso acontece pelo fato de o custeio ocorrer cronologicamente, obrigando que a conferência seja feita também nessa ordem.

?

Print

Eye

Folder

Envelope

Document with X

**Totaliza quantidades:** Se você assinalar esta opção, a coluna de Quantidade do relatório será totalizada.

Relatório para Conferência

**Referência**  
Data Inicial: 01/10/2023 ... Data Final: 31/10/2023 ...

**Tipo**  
 Analítico  
 Sintético

**Ordem**  
Núm. Documento

**1ª Quebra**  
Produto  
Tipo de Seleção:  CNPJ  CPF  Outro  
Especificação:  
Inicial: ...  
Final: ...

**2ª Quebra**  
Geral  
Tipo de Seleção:  CNPJ  CPF  Outros

**3ª Quebra**  
Geral  
Tipo de Seleção:  CNPJ  CPF  Outro

Subtrai estoque em poder de terceiros no cálculo do saldo  
 Soma estoque de terceiros no cálculo do saldo  
 Imprime informações referentes a triangulação  
 Somente produtos com quantidades negativas  
 Considera produtos bloqueados  
 Totaliza quantidades  
 Utiliza máscara de milhar em campos numéricos

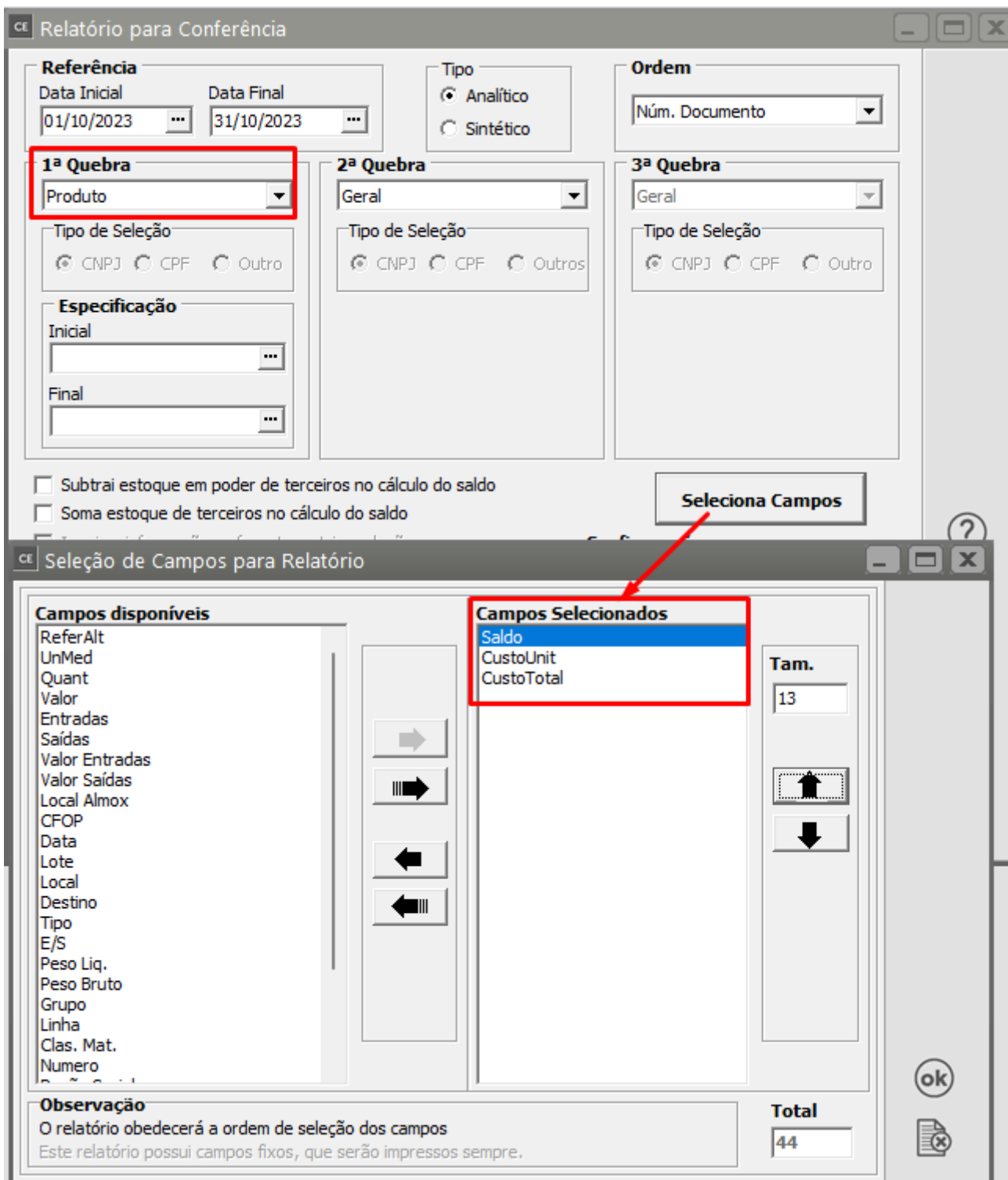
**Seleciona Campos**

**Configurações**  
**Impressora**  
Orientação:  
 Retrato  
 Paisagem

**Atenção**  
Quando pelo menos um dos campos de CUSTO ou SALDO estiver selecionado para impressão em qualquer uma das quebras, a ordenação do relatório será sempre por Data, independentemente do escolhido na caixa referente à ordem. Isso acontece pelo fato de o custeio ocorrer cronologicamente, obrigando que a conferência seja feita também nessa ordem.

Podem ser feitas combinações entre essas opções de impressão para que sua listagem seja mais enxuta, imprimindo somente os registros desejados.

A quebra por [Produtos](#) apresenta na Seleção os campos saldo e [custo médio](#), que não estão disponíveis para as outras quebras. Ao selecionar um desses campos, é necessário que o [Custeio](#) tenha sido previamente efetuado para que os dados sejam impressos corretamente. Para maiores detalhes, [veja o ítem Realizando o Custeio dos Produtos](#).



**ATENÇÃO:** Quando pelo menos um dos campos de custo ou o campo de saldo estiver selecionado para impressão em qualquer uma das quebras, a ordenação do relatório **será sempre por Data**, independentemente do escolhido na caixa referente à ordem. Isso acontece pelo fato de o custeio ocorrer cronologicamente, obrigando que a conferência seja feita também nessa ordem.

Relatório para Conferência

**Referência**  
Data Inicial: 01/10/2023  
Data Final: 31/10/2023

**1ª Quebra**  
Produto  
Tipo de Seleção:  CNPJ  CPF  Outro

**2ª Quebra**  
Geral  
Tipo de Seleção:  CNPJ  CPF  Outros

**Ordem**  
Núm. Documento  
Data  
CFOP  
Geral  
Tipo de Seleção:  CNPJ  CPF  Outro

**Tipo**  
 Analítico  
 Sintético

Subtrai estoque em poder de terceiros no cálculo do saldo  
 Soma estoque de terceiros no cálculo do saldo  
 Imprime informações referentes a triangulação  
 Somente produtos com quantidades negativas  
 Considera produtos bloqueados  
 Totaliza quantidades  
 Utiliza máscara de milhar em campos numéricos

**Seleciona Campos**

**Configurações**  
**Impressora**  
Orientação:  
 Retrato  
 Paisagem

**Atenção**  
Quando pelo menos um dos campos de CUSTO ou SALDO estiver selecionado para impressão em qualquer uma das quebras, a ordenação do relatório será sempre por Data, independentemente do escolhido na caixa referente à ordem. Isso acontece pelo fato de o custeio ocorrer cronologicamente, obrigando que a conferência seja feita também nessa ordem.

Icons: ? (Ajuda), Print (Imprimir), Eye (Visualizar), Folder (Salvar), Envelope (Enviar), Document with X (Fechar)

## Exemplo de Relatório



## Veja também os Itens:

- [Trabalhando com Controle de Série para produtos Manufaturados](#)
- [Cadastrando Produtos](#)
- [Relacionamento entre Produtos e Fornecedores](#)
- [Cadastrando Engenharia de Produtos](#)
- [Alterando o Código do Produto](#)
- [Realizando o Custeio dos Produtos e das Ordens de Produção](#)
- [Consultando Saldos e Custos dos Produtos](#)
- [Movimentando Estoque entre Produtos](#)
- [Controlando o Inventário dos Produtos](#)
- [Trabalhando com Lote de Produtos](#)
- [Utilizando Classificação Fiscal dos Produtos](#)
- [Utilizando Classificação de Materiais dos Produtos](#)
- [Trabalhando com Grupo de Produtos](#)
- [Trabalhando com Linha de Produtos](#)
- [Zerando o Saldo dos Produtos](#)
- [Trabalhando com Grade](#)
- [Pesquisando Produtos](#)
- [Estruturando Produtos](#)
- [Transferindo Produtos de um local para outro](#)

---

Revision #14

Created 13 May 2023 09:41:20 by ProjetosD

Updated 24 May 2026 12:19:43 by ProjetosD