

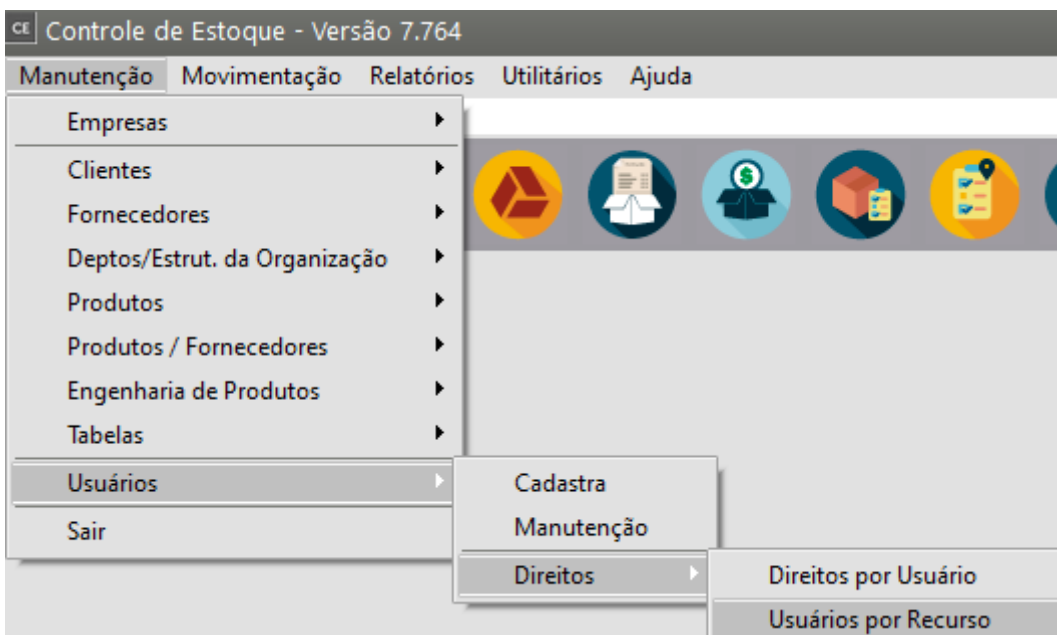
Direito de Usuário por Recurso

<https://www.youtube.com/embed/8VgWqsLen-s>

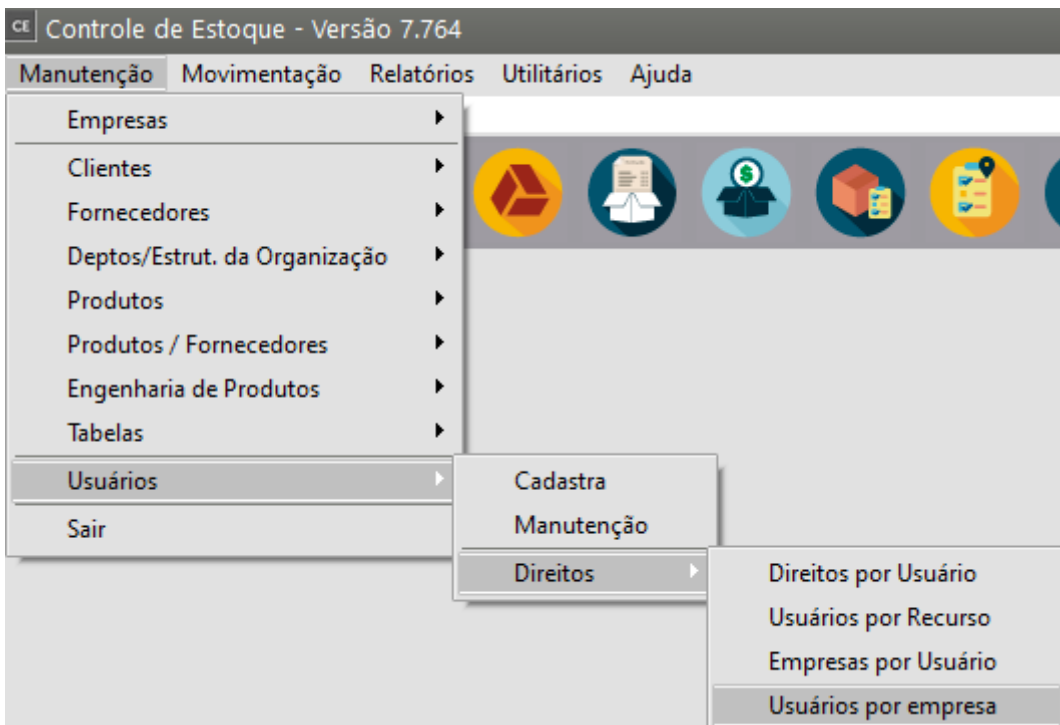
Saiba mais sobre controle de usuário acessando o link [Controlando os usuários do Sistema](#)

Você verá que no menu **Manutenção/Usuários/Direitos**, existem outras duas opções:

- **Usuários por Recurso**



- **Usuários por Empresa**



Esse direitos funcionam da mesma forma das descritas acima, a diferença é que ao invés de informar o usuário e quais recursos do sistema e empresas ele tem acesso, você informará qual **recurso do sistema e a empresa e verá quais usuários tem permissão de acesso a eles.**

Importante: Você apenas conseguirá definir acessos a usuários que não tenham padrão de permissões preenchidos em seu cadastro pois, tendo essa informação, as permissões desse usuário estarão configuradas nos acessos definidos ao **usuário modelo.**

Veja também os Itens:

- [Controlando os Usuários do Sistema](#)
- [Direito de Usuários por Recurso](#)
- [Direito de Empresa por Usuário](#)
- [Direito de Usuário por Empresa](#)
- [Emitindo Relatório de Direitos por Usuário](#)
- [Trocando o Usuário que está Logado ao Sistema](#)

Revision #11

Created 25 September 2023 20:37:49 by ProjetosD

Updated 4 May 2026 13:50:59 by ProjetosD