

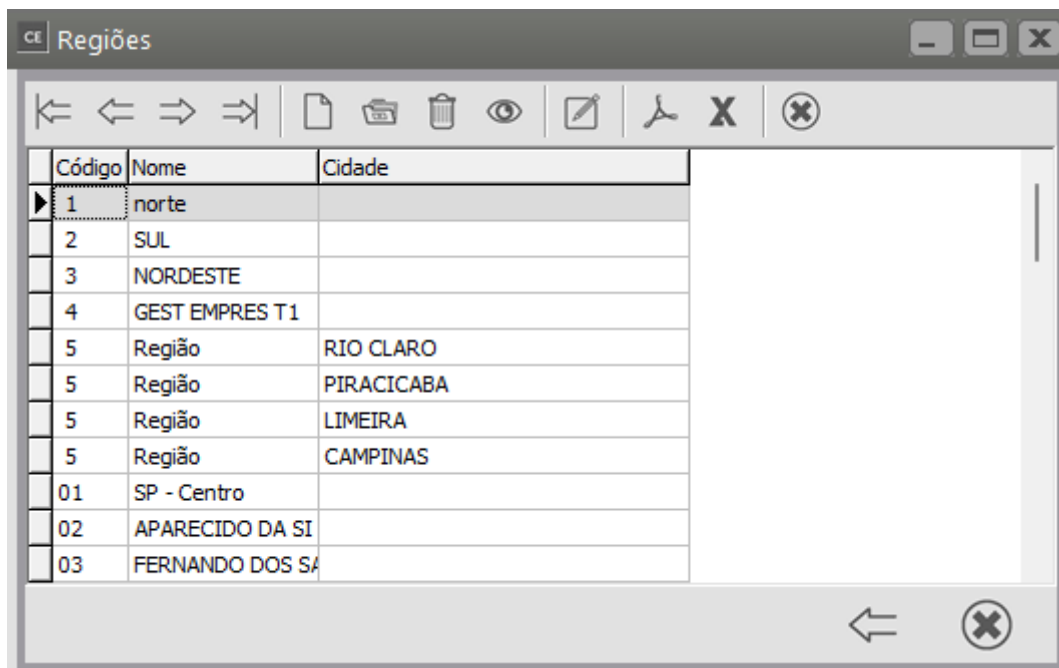
# Cadastro das Regiões dos Clientes

<https://www.youtube.com/embed/Lf2j-z3AzPQ>

Para Cadastrar **Regiões** e criar uma **subdivisão em seus Clientes**, acesse o menu **Manutenção>Clientes/Fontes Retentoras>Tabelas>Regiões>Cadastra**



O Sistema irá apresentar a tela do **Cadastro das Regiões**



Você poderá definir uma Região apenas digitando o **Código e a Descrição da mesma**

Regiões - Inclusão

Região

Código

Descrição

Cidades da Região

Índice	Nome Cidade	ESTADO	Cód. IBGE
▶			

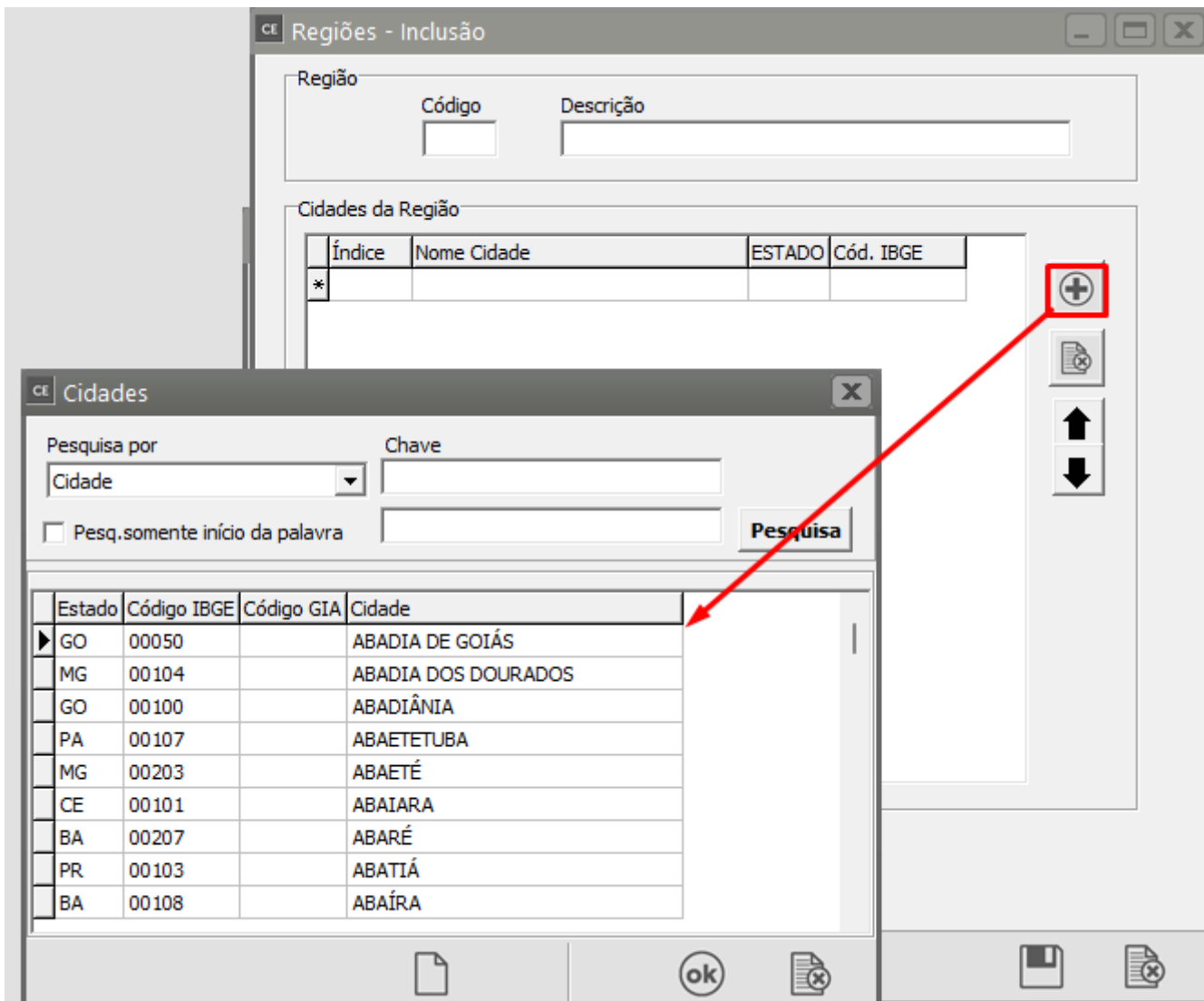
+  
-  
↑  
↓

Save Cancel

Ou poderá vincular a região que está sendo cadastrada a uma **cidade** já cadastrada internamente pelo Sistema.

Informe um **código sequencial**, a **descrição da região** e em seguida clique no botão "+"

O sistema trará a tabela de Cidades cadastrada internamente



Defina a Cidade e clique em OK

Regiões - Inclusão

Região

Código	Descrição
5	Região

Cidades da Região

Índice	Nome Cidade	ESTADO	Cód. IBGE
▶ 1	RIO CLARO	SP	43907

+  
✖  
↑  
↓

Save Save with icon

Poderá ainda criar um **grupo de Cidades** pertencentes a uma mesma **Região**, para isso bastará clicar novamente no botão "+" e acrescentar as demais regiões

UF Regiões - Inclusão

Região

Código: 5      Descrição: Região

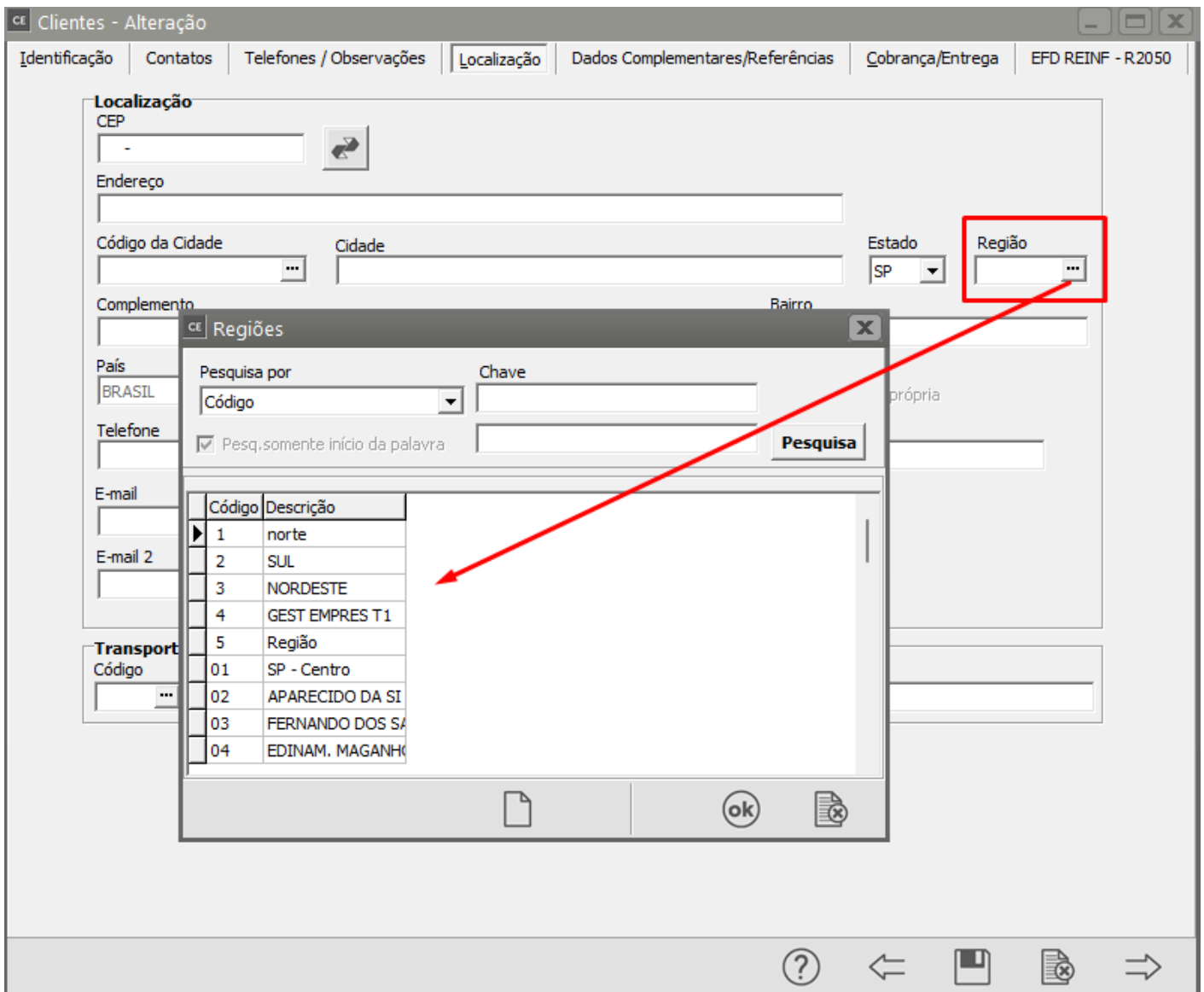
Cidades da Região

Índice	Nome Cidade	ESTADO	Cód. IBGE
1	RIO CLARO	SP	43907
2	PIRACICABA	SP	38709
3	LIMEIRA	SP	26902
▶ 4	CAMPINAS	SP	09502

Buttons: +, -, ↑, ↓

Buttons: Save, Cancel

A **Região** será informada no [Cadastro do Cliente](#) e desta forma você conseguirá definir [clientes](#) que estejam dentro de uma mesma região cadastrada por você.



### Veja também os Itens:

- [Cadastrando Ramos de Atividades dos Clientes](#)
- [Cadastrando Regiões dos Clientes](#)
- [Cadastrando Clientes](#)

Revision #10

Created 25 September 2023 20:18:02 by ProjetosD

Updated 4 December 2025 19:16:42 by ProjetosD