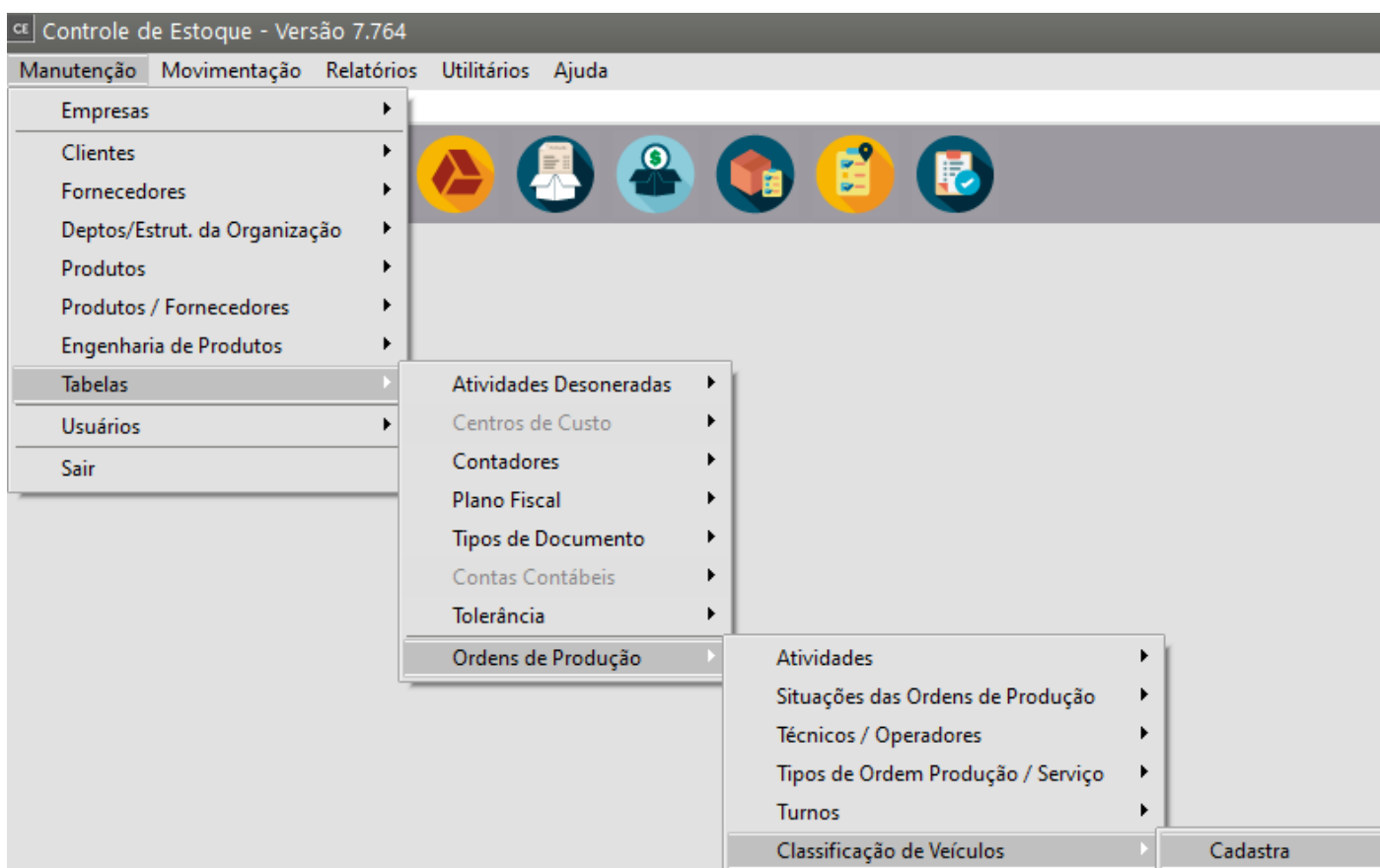


Cadastro da Classificação de Veículos

<https://www.youtube.com/embed/Zb8CBa4bp0g>

Para realizar o cadastro das **Classificações de Veículos**, acesse o menu **Manutenção>Tabelas>Ordens de Produção>Classificações de Veículos**



Informe:

- Código com até 2 caracteres alfanuméricos
- Descrição
- Tipo de Veículo (carga ou passageiro)
- Tipo de Carga (líquida ou seca)
- Capacidade do veículo (em litros)
- Tipo de rodado (truck, toco, cavalo mecânico, van, utilitário, outros)

The screenshot shows a software window titled "Classificação de Veículos - Inclusão". It contains several input fields and radio buttons. The "Tipo de Rodado" dropdown menu is open, showing a list of options: Truck, Toco, Cavalo Mecânico, VAN, Utilitário, and Outros. A red box highlights this dropdown menu.

Código	Descrição
<input type="text"/>	<input type="text"/>

Tipo de Veículo
 Carga Passageiro

Tipo da Carga
 Líquida Seca

Capacidade (Litros):

Tipo de Carroceria:

Tipo de Rodado (dropdown menu):
Truck
Toco
Cavalo Mecânico
VAN
Utilitário
Outros

- Tipo de Carroceria (aberta, fechada/baú, granelera, porta container, sider)

The screenshot shows the same software window. The "Tipo de Carroceria" dropdown menu is open, showing a list of options: Aberta, Fecha/Baú, Granelera, Porta container, and Sider. A red box highlights this dropdown menu.

Código	Descrição
<input type="text"/>	<input type="text"/>

Tipo de Veículo
 Carga Passageiro

Tipo da Carga
 Líquida Seca

Capacidade (Litros):

Tipo de Rodado:

Tipo de Carroceria (dropdown menu):
Aberta
Fecha/Baú
Granelera
Porta container
Sider

A **classificação de veículos** será vinculada ao cadastro de cada [veículo](#) existente na empresa, através do menu **Manutenção>Tabelas>Ordens de Produção>Veículos**

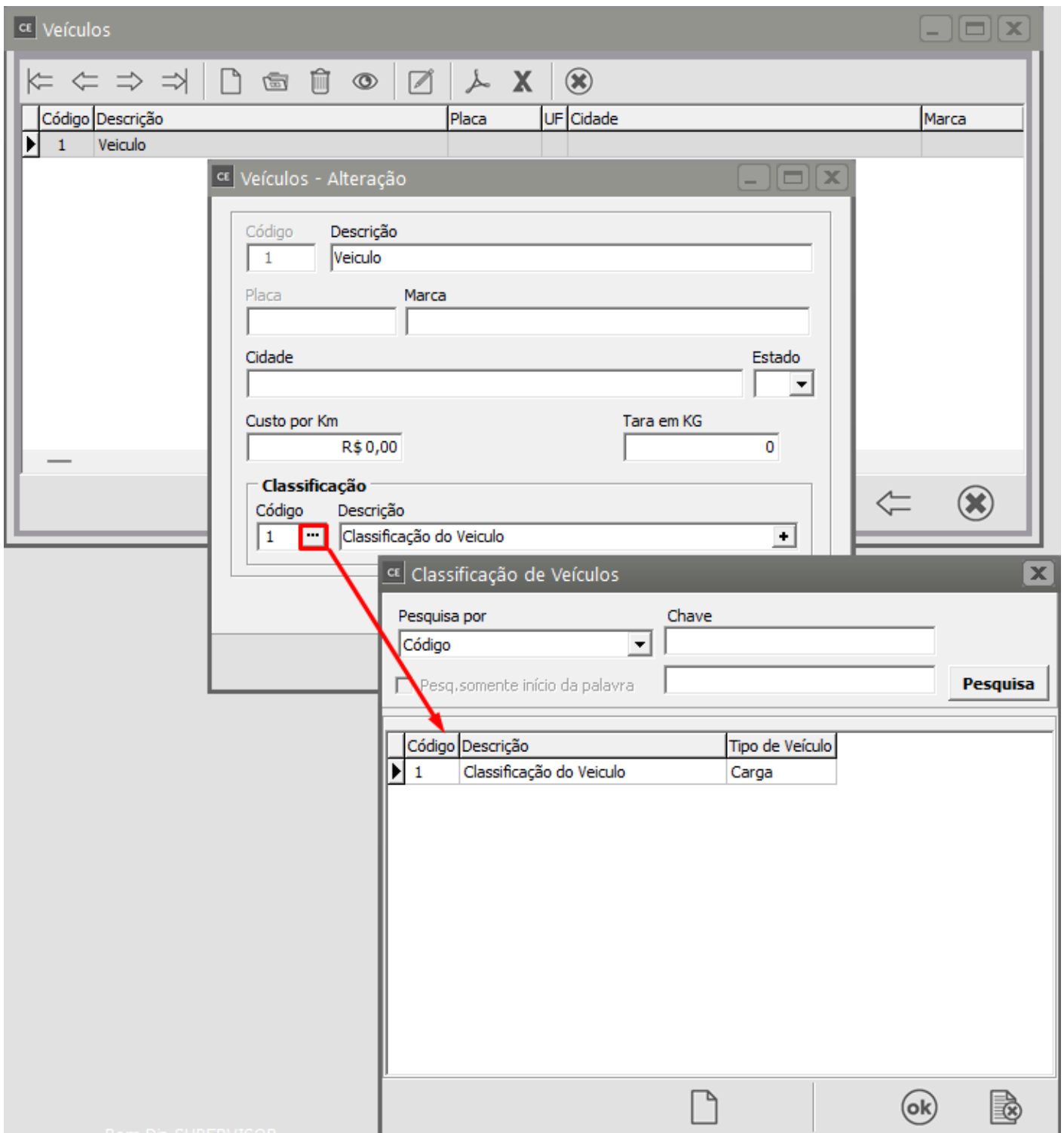
- Empresas ▶
- Clientes ▶
- Fornecedores ▶
- Deptos/Estrut. da Organização ▶
- Produtos ▶
- Produtos / Fornecedores ▶
- Engenharia de Produtos ▶
- Tabelas ▶**
- Usuários ▶
- Sair



- Atividades Desoneradas ▶
- Centros de Custo ▶
- Contadores ▶
- Plano Fiscal ▶
- Tipos de Documento ▶
- Contas Contábeis ▶
- Tolerância ▶
- Ordens de Produção ▶**

- Atividades ▶
- Situações das Ordens de Produção ▶
- Técnicos / Operadores ▶
- Tipos de Ordem Produção / Serviço ▶
- Turnos ▶
- Classificação de Veículos ▶
- Veículos ▶**

Cadasta



Veja também os Itens:

- [Cadastro da Classificação de Veículos](#)
- [Cadastro de Veículos \(Geração de custo para a Ordem de Produção\)](#)

Revision #9

Created 25 September 2023 20:30:08 by ProjetosD

Updated 4 December 2025 19:16:44 by ProjetosD