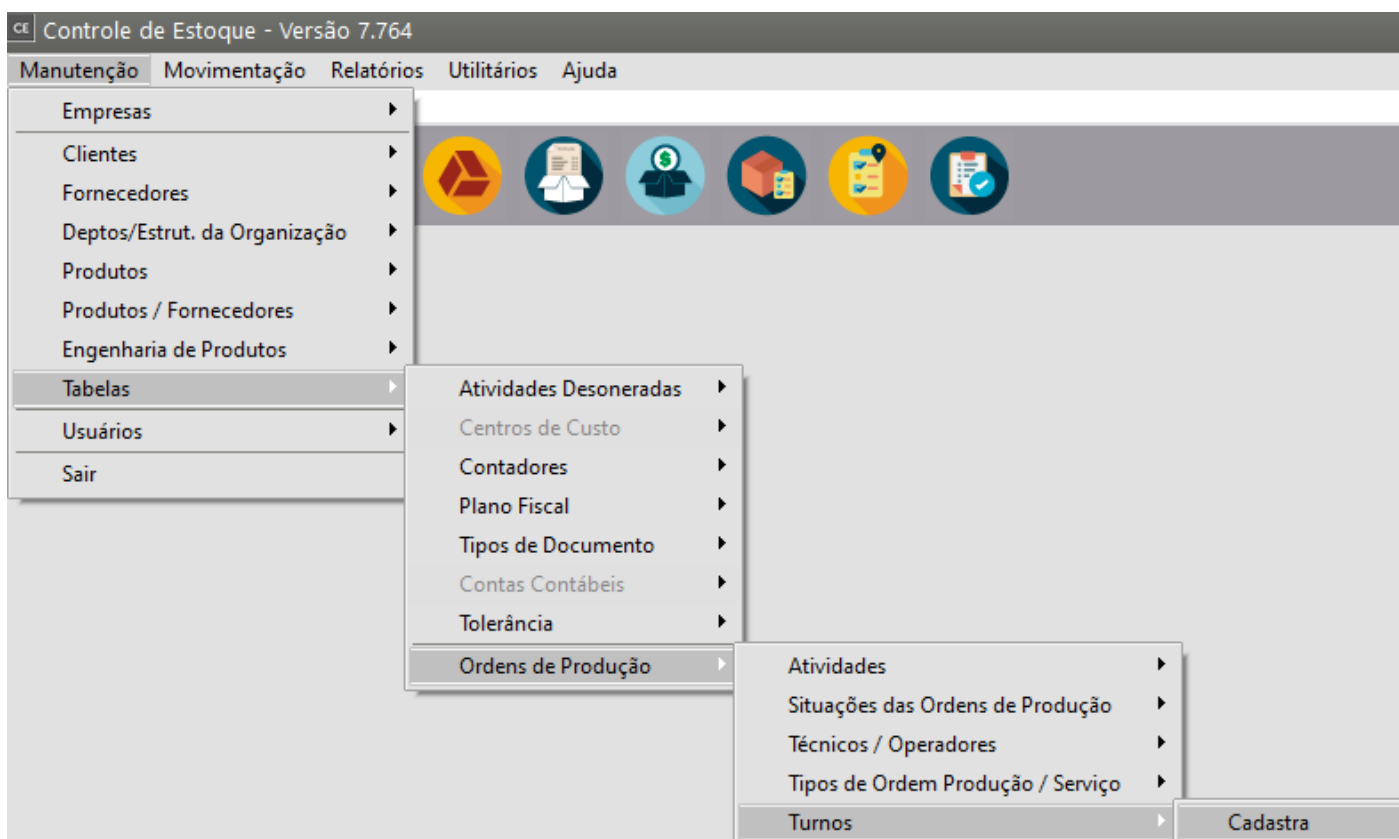


Cadastrando Turnos dos Técnicos e Operadores da Ordens de Produção

<https://www.youtube.com/embed/prMur99tom8>

Essa tabela identifica o horário contratual do [técnico/operador](#) e deverá ser informado no menu **Manutenção>Tabelas>Ordem de Produção>Turno**



A tabela de **Turno** deverá ser criada por [empresa](#).

Para o cadastro do **turno** será necessário primeiro criar a [JORNADA](#). Veja item [Cadastrando Jornada](#).

Para que você consiga cadastrar a [jornada](#), acesse o **DLG (três pontinhos)** da coluna [Código](#)

Jornada

The image shows a software interface for managing shifts. The main window is titled "Turnos - Inclusão" and contains a table with columns: Dia, Cód. Jornada, Hora Inicial, and Hora Final. The table lists days from Segunda to Variável, with "Cód. Jornada" containing an ellipsis (...). A red box highlights this ellipsis, and a red arrow points to a smaller dialog box titled "Jornada - Inclusão".

The "Jornada - Inclusão" dialog box has the following sections:

- Identificação:** Fields for "Código" and "Tipo de Jornada" (dropdown), and a "Descrição do tipo de Jornada" text area.
- Horário:** Fields for "Entrada" (00:00) and "Saída" (00:00).
- Variações Entrada/Saída:** Fields for "Entrada (min.)" and "Saída (min.)".
- Intervalo:** Fields for "Tipo" (dropdown), "Entrada" (00:00), "Saída" (00:00), and "Duração Intervalo (Min.)".
- A checkbox labeled "Permite Horário Flexível".

At the bottom of the dialog box are icons for help (?), save (floppy disk), and close (X).

Em seguida defina:

- o código e
- descrição da jornada,
- a Descrição do Tipo de Jornada,
- o horário de entrada e saída,
- a quantidade de minutos de tolerância para entrada e saída,
- o tipo de intervalo

ce Jornada

Pesquisa por Chave

Pesq. somente início da palavra **Pesquisa**

Cód. Jornada	Hor. En	Hor. Saída
▶ 1	08:00	18:00
2	08:00	12:00
3	07:30	14:00
4	07:15	12:00
10	09:00	19:00

ok

Depois de [cadastrar a jornada](#), volte para a tabela de **cadastro do turno**, nesta tabela deverá ser informado um **código e a descrição que identifique esse horário**.

ce Turnos - Alteração

Código Descrição

Turno

Dia	Cód. Jornada	Hora Inicial	Hora Final
▶ Segunda	1	08:00	18:00
Terça	1	08:00	18:00
Quarta	1	08:00	18:00
Quinta	1	08:00	18:00
Sexta	1	08:00	18:00
Sábado	2	08:00	12:00
Domingo			
Variável			

Intervalos

Hora Inicial	Hora Final	Desc
▶ 12:00	14:00	

Total de Horas Semanais:

?

Em seguida preencher apenas o **TURNO**:

- Na grade de **TURNO**, você deverá informar o [CÓDIGO DA JORNADA](#) e ao informar a [jornada](#) para o primeiro dia da semana, o sistema questionará se você deseja repetir o horário informado para todos os outros dias ou então poderá ser informado mais de um código de jornada na semana, caso o funcionário tenha horários diferentes

The screenshot shows a software window titled "Turnos - Inclusão". At the top, there are two input fields: "Código" with the value "11" and "Descrição" with the value "Novo turno". Below these are two main sections: "Turno" and "Intervalos".

The "Turno" section contains a table with the following data:

Dia	Cód. Jornada	Hora Inicial	Hora Final
Segunda	1	08:00	18:00
Terça		00:00	00:00
Quarta			
Quinta			
Sexta			
Sábado			
Domingo			
Variável			

The "Intervalos" section contains a table with the following data:

Hora Inicial	Hora Final	Desc

A dialog box titled "Informação" is overlaid on the "Turno" table. It contains an information icon and the text: "Deseja copiar esse horário ref. ao turno para os outros dias?". Below the text are two buttons: "Sim" and "Não".

At the bottom of the window, there is a field labeled "Total de Horas Semanais:" with the value "8,00".

- na coluna DSR informar **SIM ou NÃO** para cada dia.






CE Turnos - Alteração

Código: 1 Descrição: Comercial

Turno			
Hora Inicial	Hora Final	Total Horas	DSR
▶ 08:00	18:00	8,000	Não
08:00	18:00	8,000	Não
08:00	18:00	8,000	Não
08:00	18:00	8,000	Não
08:00	18:00	8,000	Não
08:00	12:00	4,000	Não
		0,000	Sim
		0,000	Não

Intervalos			
Hora Inicial	Hora Final	Desc	
▶ 12:00	14:00		

Total de Horas Semanais: 44,00

- O campo Intervalo será preenchido conforme o intervalo cadastrado no [código da jornada](#) e o sistema calculará o Total de Horas Semanais.

Turnos - Alteração

Código: 1 Descrição: Comercial

Turno			
Hora Inicial	Hora Final	Total Horas	DSR
▶ 08:00	18:00	8,000	Não
08:00	18:00	8,000	Não
08:00	18:00	8,000	Não
08:00	18:00	8,000	Não
08:00	18:00	8,000	Não
08:00	12:00	4,000	Não
		0,000	Sim
		0,000	Não

Intervalos		
Hora Inicial	Hora Final	Descrição
▶ 12:00	14:00	

Total de Horas Semanais: 44,00

?

← 📁 🗑️ →

OBS.: Para o **Sistema de Planejamento e Controle de Produção** os campos [Código da Jornada](#) e **DSR** só irão aparecer quando a empresa possuir o **Sistema Folha de Pagamento** integrado na base de dados, caso contrário, estas colunas não irão aparecer.

Veja também os Itens:

- [Cadastrando Departamentos](#)
- [Cadastrando Atividades](#)
- [Cadastrando Técnicos e Operadores](#)
- [Realizando Apontamento de Mão de Obra Direta](#)
- [Inventário - Contagem de Cartões](#)
- [Emitindo relatório de Apontamento de Mão de Obra Direta](#)
- [Cadastrando os Contadores do Estoque Físico da Empresa](#)

Revision #12

Created 13 May 2023 08:38:39 by ProjetosD

Updated 24 May 2026 11:31:09 by ProjetosD