

# Cadastrando Empresa

<https://www.youtube.com/embed/J-aGvq01rUk>

Se você já trabalha com qualquer outro sistema, portanto, tendo cadastrado suas [empresas](#), ao entrar no menu **Manutenção/Empresas/Dados Cadastrais**, encontrará aquelas [empresas](#) que cadastrou. Isso acontece porque o arquivo de [empresas](#) é comum a todos os nossos sistemas. Nesse caso, você precisará cadastrar apenas suas "[novas empresas](#)".

Empresas - Inclusão

Identificação | Parâmetros Gerais

**Identificação**

Nome Abreviado

Tipo  CNPJ  CPF  Outro

CNPJ

Insc. Estadual/Produtor Rural

**Situação**

Ativo

Inativo

Razão Social

CAEPF

Razão Social por Extenso

Estabelecimento  Único  Matriz  Filial

Abrev. Matriz

Localização | Logotipo | Configuração de e-mail

Logradouro  Endereço

Complemento  Número  Bairro

Código Cidade (IBGE)  Cidade  Estado  CEP

Telefone  Fax  Contato

E-mail  Homepage

Campos obrigatórios eSocial / REINF

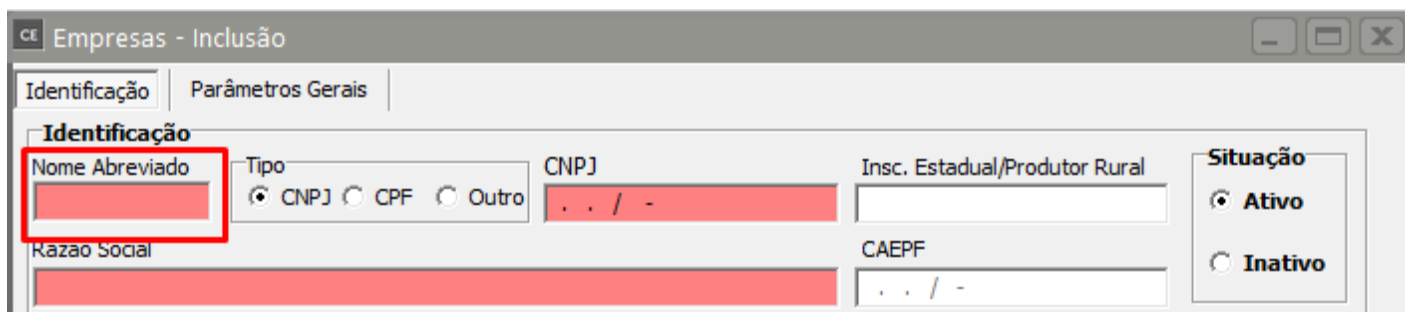
? [Ícone de salvar] [Ícone de cancelar]

Se você está iniciando seu trabalho com nossos **Sistemas no Controle de Estoque**, você deve entrar no menu **Manutenção/Empresas/Dados Cadastrais**. Para [cadastrar suas empresas](#)

entre em **Manutenção/Empresas/Dados Cadastrais/Cadastra** ou em **Manutenção/Empresas/Dados Cadastrais/Manutenção** e clique no botão "**Novo**". Na tela que se abrir, forneça todas as informações.

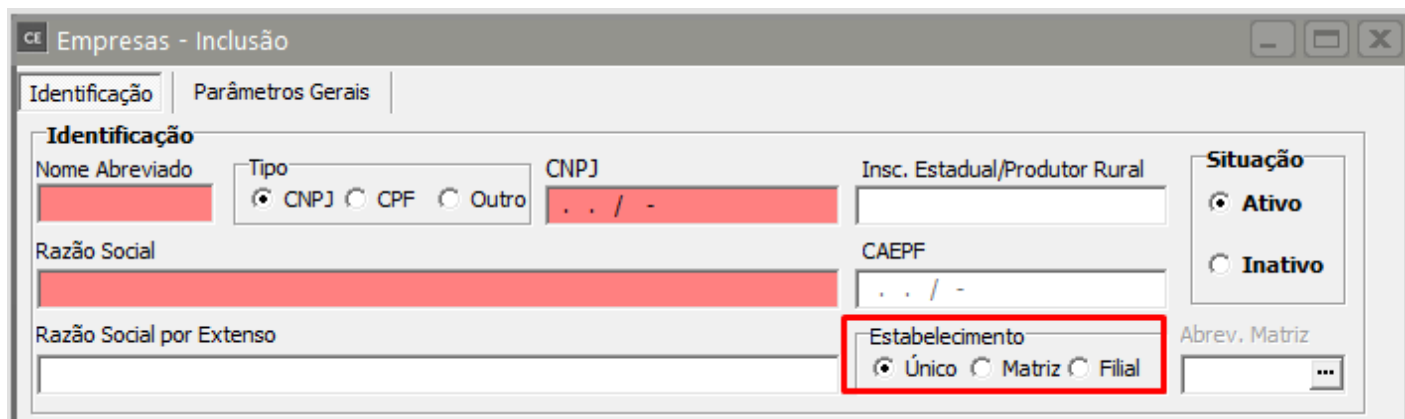
image not found or type unknown

**Atenção para o seguinte:** Depois de gravar as informações dos [dados cadastrais da empresa](#), o nome abreviado **NÃO** poderá ser alterado, pois é através dele que as informações da [empresa](#) são identificadas dentro do banco de dados do sistema. Portanto, procure escolher um nome abreviado que realmente identifique a empresa que está sendo cadastrada.



The screenshot shows the 'Empresas - Inclusão' window with the 'Identificação' tab selected. The 'Nome Abreviado' field is highlighted with a red box. Other fields include 'Tipo' (radio buttons for CNPJ, CPF, Outro), 'CNPJ' (text field with dots and slash), 'Insc. Estadual/Produtor Rural' (text field), 'Razão Social' (text field), 'CAEPF' (text field with dots and slash), and 'Situação' (radio buttons for Ativo, Inativo).

É importante que você informe o tipo de estabelecimento: **Único, Matriz ou Filial**. Tratando-se de **Matriz e filiais**, o sistema oferece a opção de **centralização da transferência para a contabilidade e do recolhimento dos tributos federais na Matriz**. Esses critérios poderão ser descritos nos [Parâmetros Adicionais da Empresa](#), descrito no item [Parametrizando a Empresa](#).



The screenshot shows the 'Empresas - Inclusão' window with the 'Identificação' tab selected. The 'Estabelecimento' field is highlighted with a red box. Other fields include 'Nome Abreviado', 'Tipo' (radio buttons for CNPJ, CPF, Outro), 'CNPJ' (text field with dots and slash), 'Insc. Estadual/Produtor Rural' (text field), 'Razão Social', 'CAEPF' (text field with dots and slash), 'Razão Social por Extenso', 'Estabelecimento' (radio buttons for Único, Matriz, Filial), 'Abrev. Matriz' (text field with a dropdown arrow), and 'Situação' (radio buttons for Ativo, Inativo).

Devido a existência de empresas **inativas** no cadastro, para facilitar a identificação da empresa a ser definida, foi incluído a opção de mostrar **apenas as empresas "ativas"**. Para este fim, o usuário deve marcar previamente para cada empresa a sua situação.

Empresas - Inclusão

Identificação | Parâmetros Gerais

**Identificação**

Nome Abreviado  Tipo  CNPJ  CPF  Outro CNPJ  . . / -

Insc. Estadual/Produtor Rural

Razão Social  CAEPF  . . / -

Razão Social por Extenso  Estabelecimento  Único  Matriz  Filial Abrev. Matriz  ...

**Situação**

Ativo

Inativo

Se você informar o e-mail ou a home-page da empresa, o título desses campos ficarão na cor azul. Clicando sobre eles, o sistema abrirá o seu **navegador da internet** ou seu **programa de e-mails**, sem que você precise abrir outro aplicativo.

Image not found or type unknown



Empresas - Inclusão

Identificação | Parâmetros Gerais

**Identificação**

Nome Abreviado  Tipo  CNPJ  CPF  Outro CNPJ  . . / -

Insc. Estadual/Produtor Rural

Razão Social  CAEPF  . . / -

Razão Social por Extenso  Estabelecimento  Único  Matriz  Filial Abrev. Matriz  ...

**Situação**

Ativo

Inativo

Localização | Logotipo | Configuração de e-mail

Logradouro  Endereço

Complemento  Número  Bairro

Código Cidade (IBGE)  ... Cidade  Estado  CEP

Telefone  Fax  Contato

E-mail  Homepage

Campos obrigatórios eSocial / REINF

?



Caso opte por não usar o gerenciador de e-mail (ou seja, opte por Envia e-mail diretamente), o sistema irá requerer dados para efetuar a autenticação (as informações em Configuração de e-mail direto serão necessárias):

Localização | Logotipo | **Configuração de e-mail**

**Configuração de gerenciador de e-mail**

**Utiliza gerenciador de e-mail padrão**  **Envia e-mail diretamente**

**Configuração de e-mail direto**

Usuário (login do e-mail)  Senha do e-mail

Servidor SMTP (Simple Mail Transfer Protocol)  Porta

**Protocolo**

Nenhum  Padrão  TLS  TLS1.2  SSL

Testar envio de e-mail Carregar configuração padrão

Obs.: Com a opção Envia e-mail diretamente selecionada, é **obrigatório** a informação do e-mail da empresa:

- 1) Usuário (login do e-mail): Usuário utilizado para efetuar logon na conta de e-mail, ou seja, o seu login.
- 2) Senha do e-mail: Senha do e-mail que está sendo configurado.
- 3) Servidor SMTP (Simple Mail Transfer Protocol): Servidor de envio SMTP (utilizado para enviar mensagens).
- 4) Porta: Porta do servidor SMTP.
- 5) Protocolo: Protocolo utilizado para segurança na comunicação e transmissão das mensagens.

**Configuração de gerenciador de e-mail**

Utiliza gerenciador de e-mail padrão  **Envia e-mail diretamente**

**Configuração de e-mail direto**

Usuário (login do e-mail)  Senha do e-mail

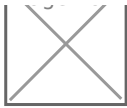
Servidor SMTP (Simple Mail Transfer Protocol)  Porta

**Protocolo**

Nenhum  Padrão  TLS  TLS1.2  SSL

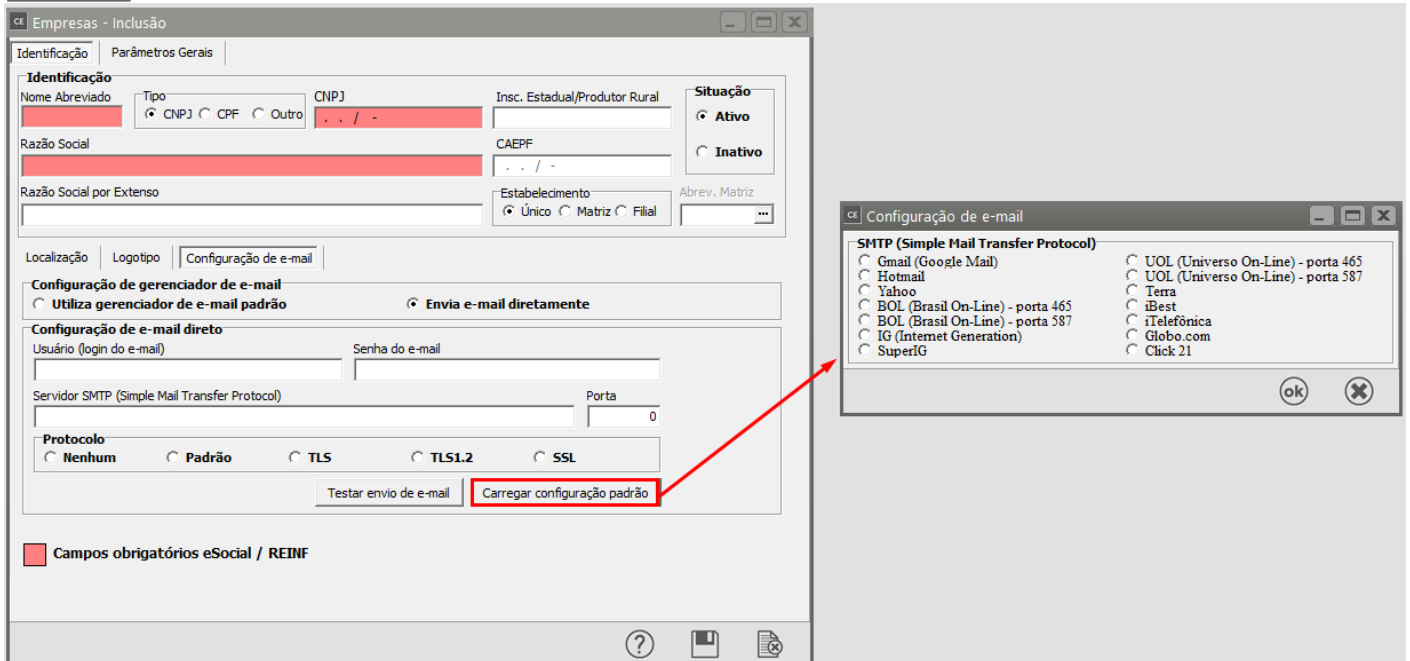
Testar envio de e-mail Carregar configuração padrão

A seguir um exemplo de configuração utilizando o Gmail:

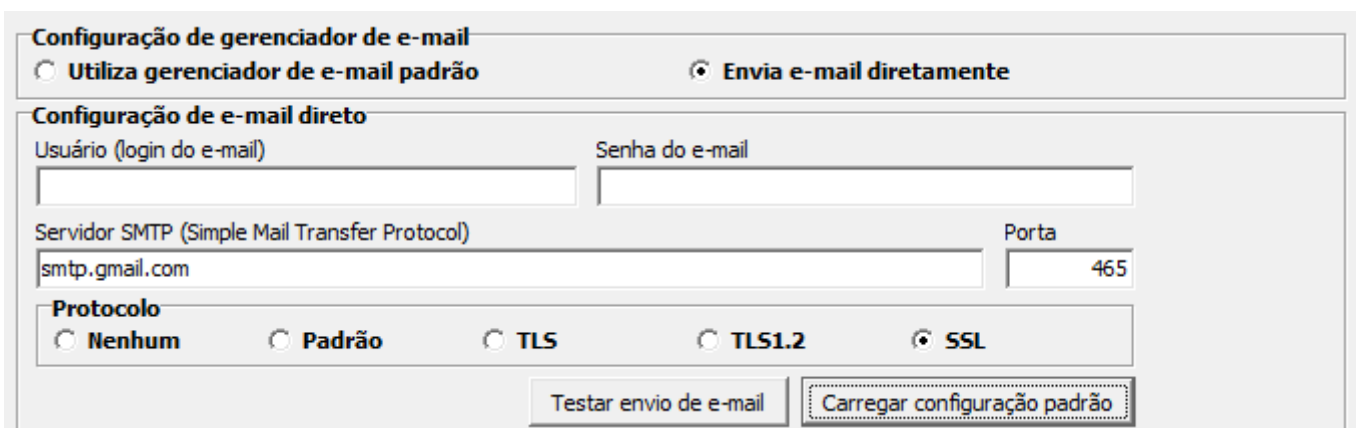


Caso o usuário utilize um provedor de e-mails **comum (como GMail, Hotmail, Yahoo, etc)**, o sistema traz a opção de se carregar as informações do **SMTP, Porta e Protocolo** desses provedores. Para isso clique em Carregar configuração padrão. Irá aparecer a tela a seguir:

Image not found or type unknown



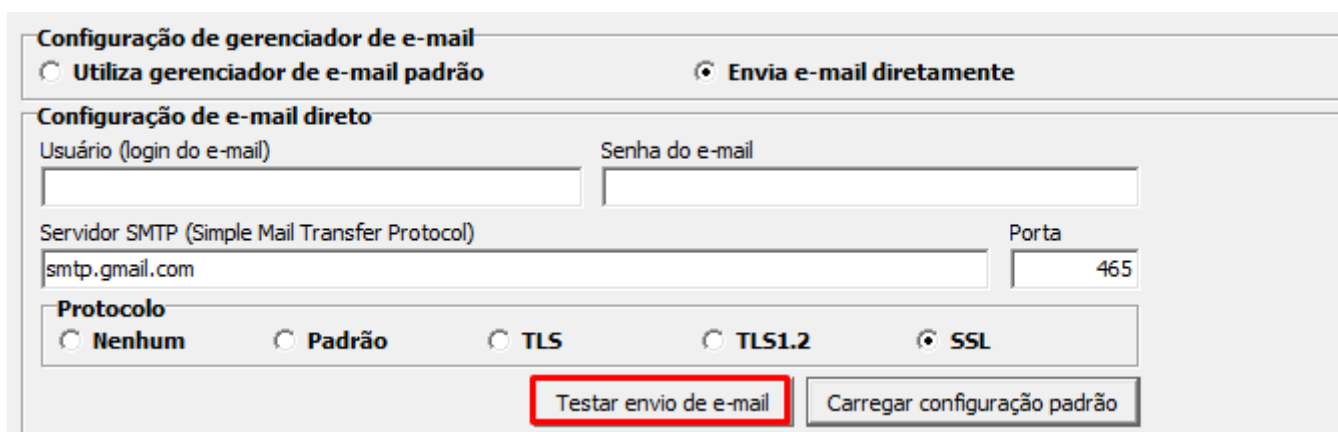
Caso seu provedor esteja na lista, **selecione-o e clique em OK**. O sistema irá preencher os campos SMTP, Porta e Protocolo conforme o tipo de provedor escolhido.



Importante: O sistema irá considerar como remetente dos e-mails o **usuário logado**, caso este possua os dados para o envio de e-mail informados, ou seja, os campos **E-mail do usuário**, Usuário (login do e-mail), Senha do e-mail. Caso contrário o sistema irá utilizar os dados informados no cadastro da empresa.

Ao término da configuração é possível enviar um **e-mail teste** a fim de se verificar se os dados informados são válidos. Para isso clique em **Testar** envio de e-mail. Caso os dados informados

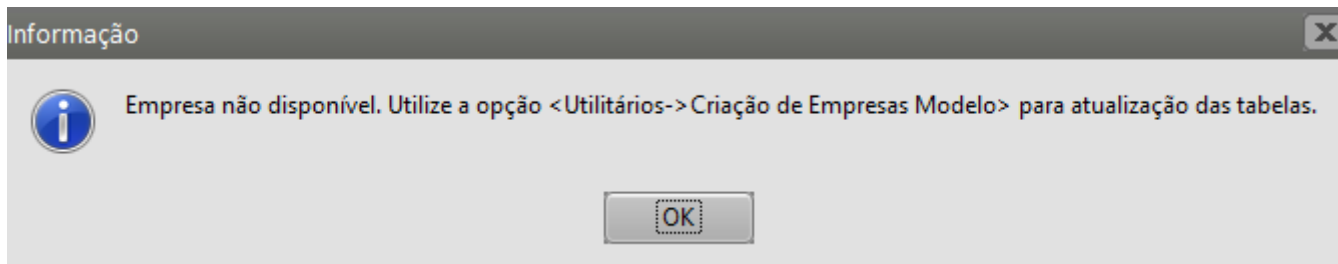
estejam corretos você receberá uma mensagem "**E-mail de teste enviado com sucesso**". Apenas neste caso, o remetente e o destinatário do e-mail serão ambos o e-mail cadastrado na aba Localização.



A imagem mostra a interface de configuração de envio de e-mail. No topo, há duas opções de radio button: "Utiliza gerenciador de e-mail padrão" (desselecionada) e "Envia e-mail diretamente" (selecionada). Abaixo, há uma seção "Configuração de e-mail direto" com campos para "Usuário (login do e-mail)", "Senha do e-mail", "Servidor SMTP (Simple Mail Transfer Protocol)" (contendo "smtp.gmail.com") e "Porta" (contendo "465"). Há também uma seção "Protocolo" com opções de radio button: "Nenhum", "Padrão", "TLS", "TLS1.2" e "SSL" (selecionada). No rodapé da seção, há dois botões: "Testar envio de e-mail" (destacado com um retângulo vermelho) e "Carregar configuração padrão".

Em caso de dúvidas quanto aos dados a serem fornecidos para a opção Envia e-mail diretamente contate o **técnico de TI de sua empresa** ou outro profissional responsável pela configuração de sua conta no seu gerenciador de e-mails.

Após informar os dados da empresa, vá ao menu **Movimentação/Definir Empresa**, posicione o cursor sobre a empresa que cadastrou e clique no botão **OK**. O sistema dirá que a empresa não está inicializada e perguntará se você deseja inicializá-la. Informando que "Sim" o sistema abrirá a tela para você definir os Parâmetros Adicionais da empresa.



Quando você acessar o menu **Manutenção/Empresas/Dados Cadastrais/Manutenção** verá, além dos botões comuns de todas as telas como **Novo, Edita, Visualiza, Elimina, o botão Elimina Empresa de Todos os Sistemas** .

A função desse botão é eliminar todos os dados referentes à empresa selecionada **EM TODOS OS SISTEMAS**. A diferença entre ele e o botão elimina é que o botão elimina, apenas apaga os dados da empresa no sistema em questão portanto, se você executar a função desse botão, você verá que a empresa continuará no cadastro de empresas caso você possua dados dessa empresa em outro sistema.

#### Veja Também os Itens:

- [Cadastrando Empresa](#)
- [Parametrizando Empresa](#)

- [Trabalhando com Grupo de Empresas](#)
  - [Criação de Empresas Modelo](#)
  - [Cópia dos Parâmetros Adicionais de Outra Empresa](#)
- 

Revision #9

Created 13 May 2023 08:07:21 by ProjetosD

Updated 4 December 2025 19:16:42 by ProjetosD