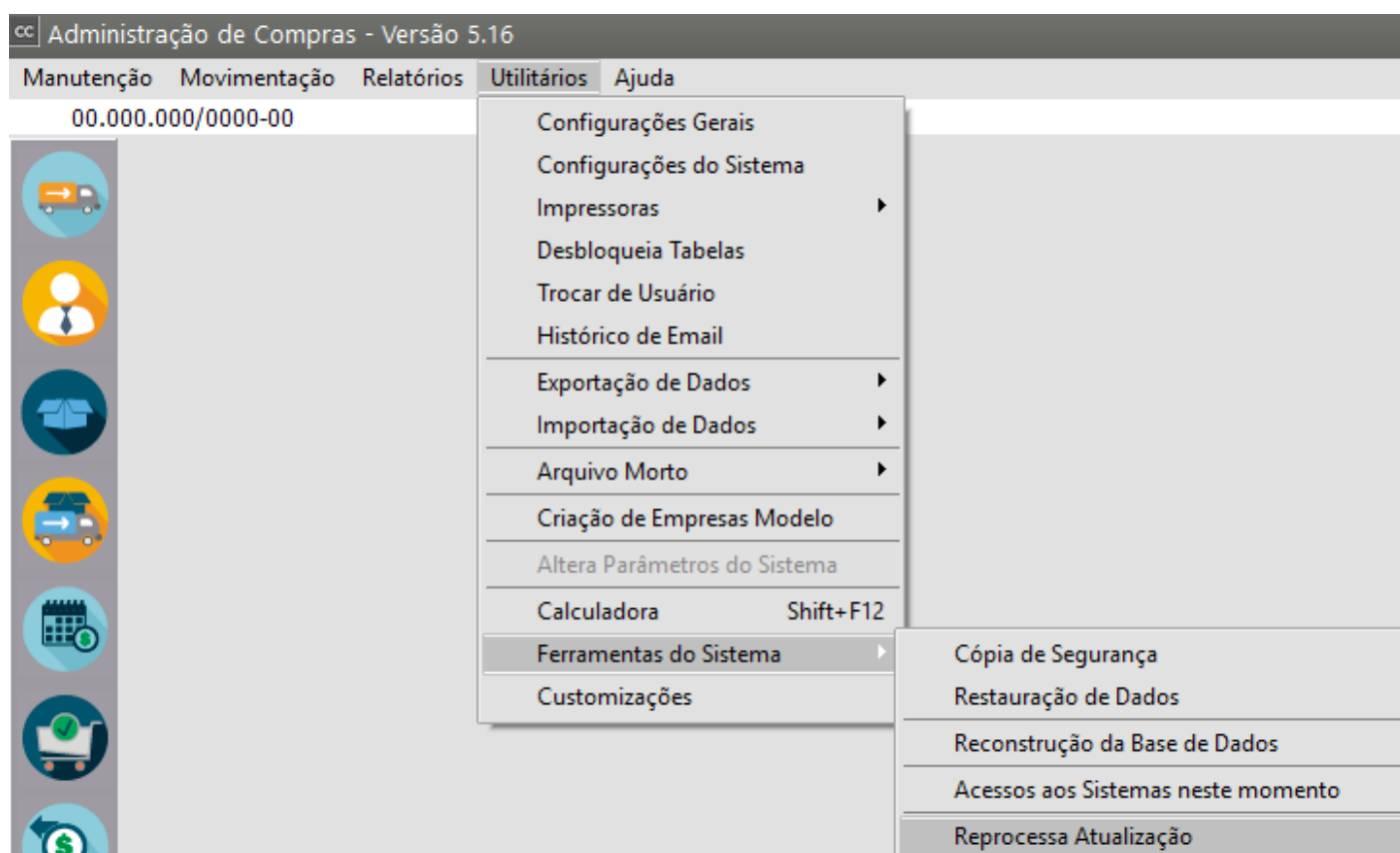


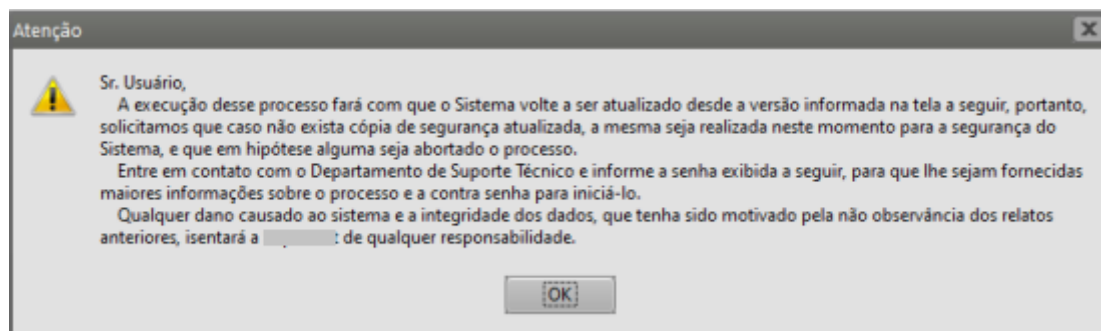
Reprocessando Atualização

<https://www.youtube.com/embed/QCFCr8KkFhQ>

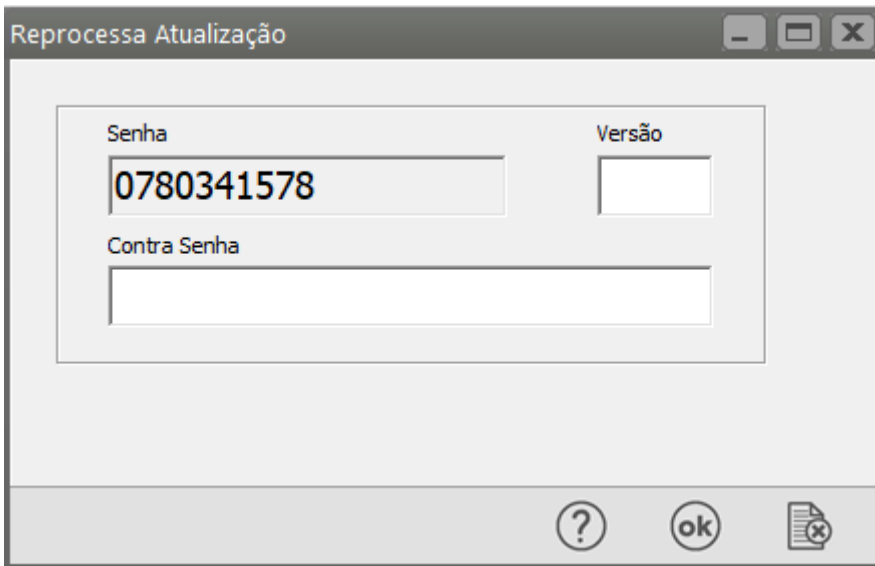
Atenção: essa rotina será efetuada somente por um técnico do Suporte , onde será feita novamente a atualização da versão instalada no sistema reprocessando as tabelas do banco de dados.



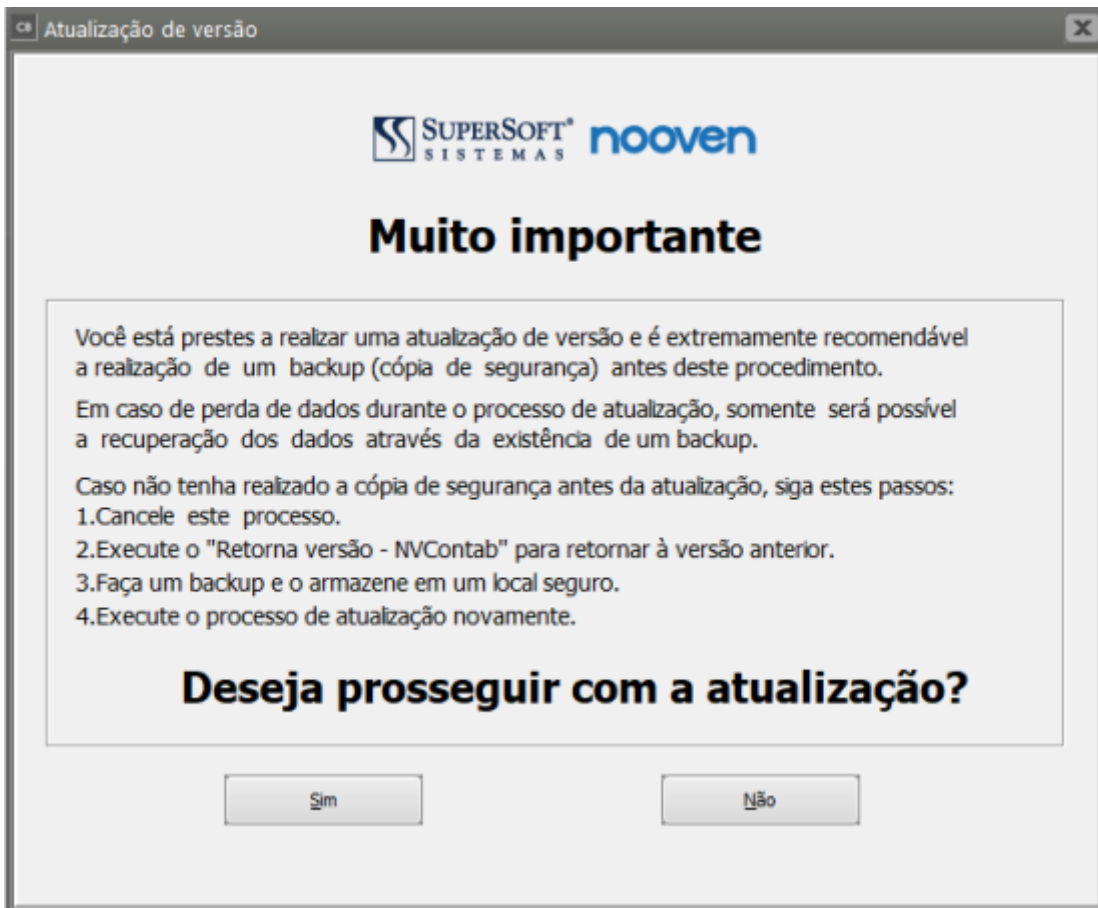
Será apresentada a tela de aviso ao usuário.



Na sequência será apresentada a tela com a senha onde os demais campos serão preenchidos pelo técnico do nosso Suporte Técnico.



Clicando em "Atualizar" o sistema fará novamente a atualização da versão instalada no módulo.



Revision #2

Created 6 October 2025 11:24:50 by ProjetosD

Updated 28 November 2025 11:50:43 by ProjetosD