
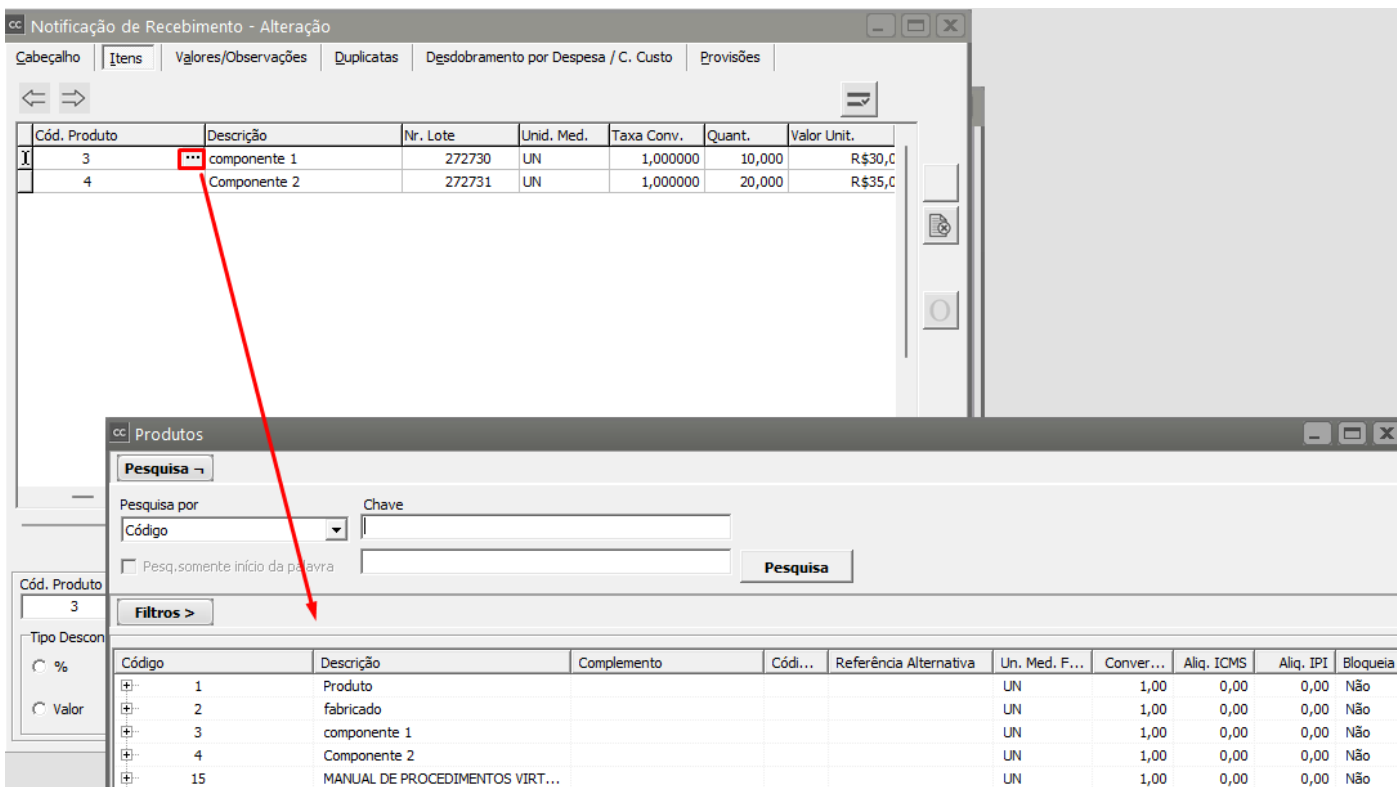


Pesquisando os Produtos

<https://www.youtube.com/embed/xqIAlIipoY>

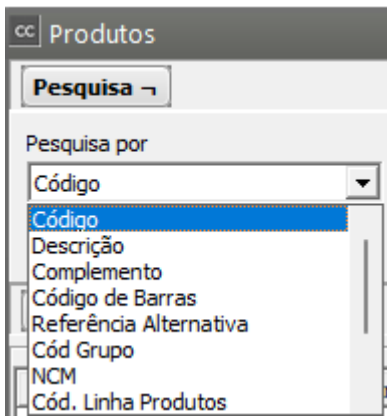
Caso não saiba o código do produto desejado, existem duas formas rápidas de localização. O botão  representa pesquisa, em **qualquer local do sistema**, quando você posicionar o ponteiro do mouse dentro da coluna Produto ele ficará visível. Ao pressioná-lo (ou utilizar o Atalho F4) nessa coluna, será aberta a pesquisa de produtos:



The screenshot shows a software interface with a main window titled "Notificação de Recebimento - Alteração" and a search window titled "Produtos". The main window has a table with columns: Cód. Produto, Descrição, Nr. Lote, Unid. Med., Taxa Conv., Quant., and Valor Unit. The search window has a search form with a dropdown menu for "Pesquisa por" (set to "Código"), a text input for "Chave", and a "Pesquisa" button. Below the search form is a "Filtros >" button and a table of search results.

Código	Descrição	Complemento	Códi...	Referência Alternativa	Un. Med. F...	Conver...	Aliq. ICMS	Aliq. IPI	Bloqueia
1	Produto				UN	1,00	0,00	0,00	Não
2	fabricado				UN	1,00	0,00	0,00	Não
3	componente 1				UN	1,00	0,00	0,00	Não
4	Componente 2				UN	1,00	0,00	0,00	Não
15	MANUAL DE PROCEDIMENTOS VIRT...				UN	1,00	0,00	0,00	Não

A pesquisa de produtos é forma flexível de encontrar o produto desejado. Selecionando a forma de pesquisa (**Código**, **Descrição** ou **Referência Alternativa**)



E, digitando as primeiras letras no campo **Chave**,



The screenshot shows the search results table. The table has the following columns: Código, Descrição, Complemento, Cód..., Referência Alternativa, Un. Med. F..., Conver..., Aliq. ICMS, Aliq. IPI, and Bloqueia. The results are as follows:

Código	Descrição	Complemento	Cód...	Referência Alternativa	Un. Med. F...	Conver...	Aliq. ICMS	Aliq. IPI	Bloqueia
16	COMPLEMENTO CENOFISCO (Consu...				UN	1,00	0,00	0,00	Não
3	componente 1				UN	1,00	0,00	0,00	Não
4	Componente 2				UN	1,00	0,00	0,00	Não

O [produto](#) que corresponda à pesquisa efetuada será exibido logo abaixo. Você pode escolher também se deseja exibir somente os [produtos](#) disponíveis para faturamento, somente ferramentas, somente manufacturados, somente comprados, somente serviços terceirizados, somente serviços próprios, ou ainda todos os [produtos](#) se não for feito nenhuma seleção.

cc Produtos

Pesquisa

Pesquisa por: Descrição | Chave: comp

Pesq. somente início da palavra

Pesquisa

Filtros

Pesquisa somente

- Manufaturados
- Comprados/De Terceiros
- Serv. Terceirizados
- Remanufaturados
- Disponíveis p/ Faturamento
- Ferramentas
- Serv. Próprios

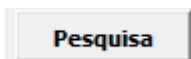
Opções:

- Ordenar lotes por data
- Oculta lotes sem saldo
- Visualizar Painéis
- Oculta produtos s/saldo

Considerar pedidos faturados nos saldos dos produtos.

Código	Descrição	Complemento	Códi...	Referência Alternativa	Un. Med. F...	Conver...	Aliq. ICMS	Aliq. IPI	Bloqueia
16	COMPLEMENTO CENOFISCO (Consu...				UN	1,00	0,00	0,00	Não
3	componente 1				UN	1,00	0,00	0,00	Não
4	Componente 2				UN	1,00	0,00	0,00	Não

Para que sejam exibidos os resultados será necessário pressionar o botão **Pesquisa**, que estará localizado ao lado do campo Chave. Para ver mais sobre pesquisa de [produtos](#) veja [Pesquisando Produtos](#).



Outra forma de pesquisa, mais ágil, é utilizando o [Ctrl-Enter](#) na coluna descrição do [produto](#):

cc Notificação de Recebimento - Inclusão

Cabeçalho | Itens | Valores/Observações | Duplicatas | Desdobramento por Despesa / C. Custo | Provisões

Desdobramento	Cód. Produto	Descrição	Nr. L
*000		Ctrl+Enter	NULC

cc Selecionar

- COMPLEMENTO CENOFISCO (Consulta Telefone)
- Componente 2
- MANUAL DE PROCEDIMENTOS VIRTUAL (30)
- Produto
- Produto 1
- Produto 2
- Produto Simples Nacional pra ST
- SERVIÇO
- componente 1
- duas unidades de medida
- estrangeiro
- fabricado

Selecionar

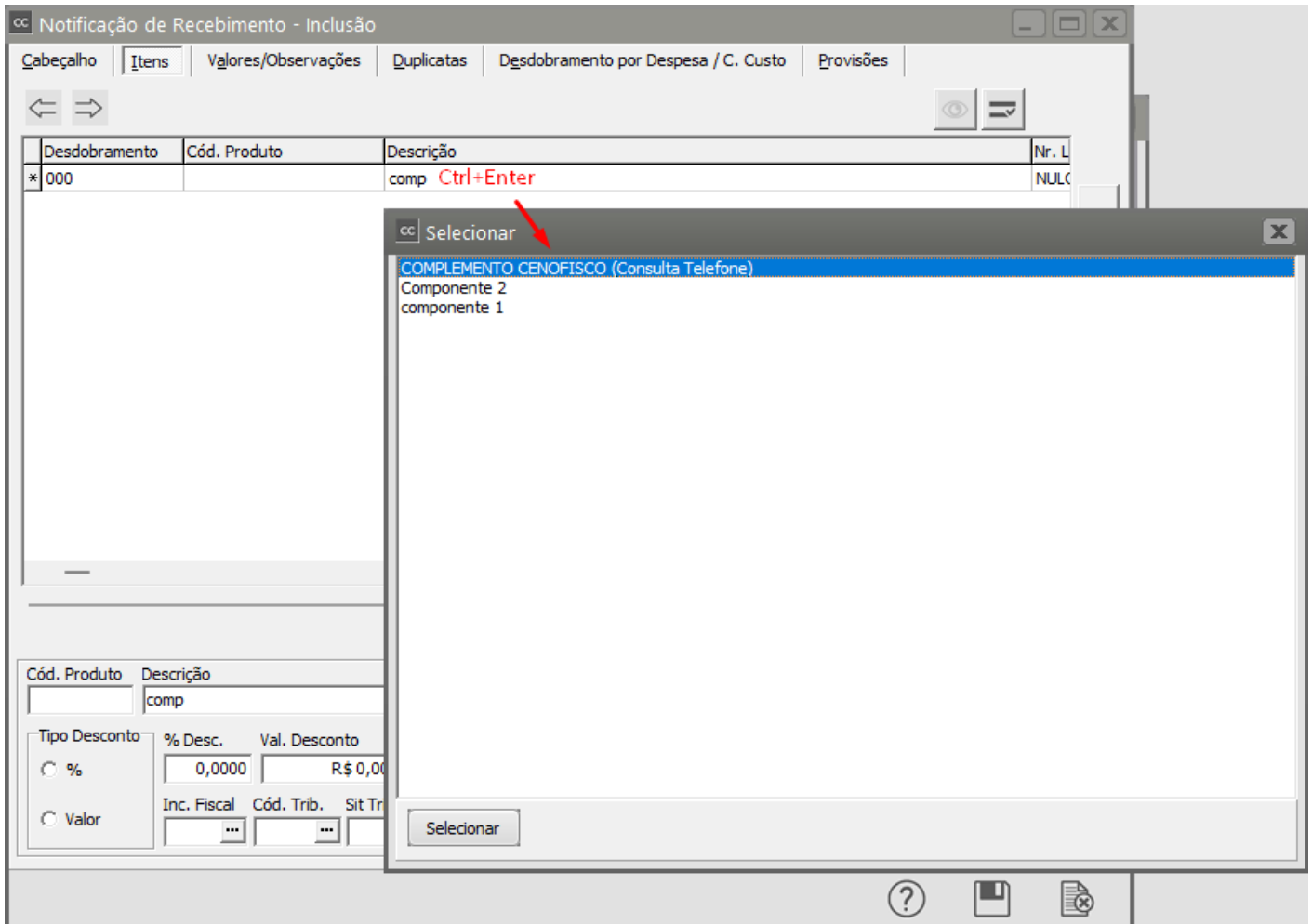
Cód. Produto: | Descrição: |

Tipo Desconto: % Desc. Val. Desconto

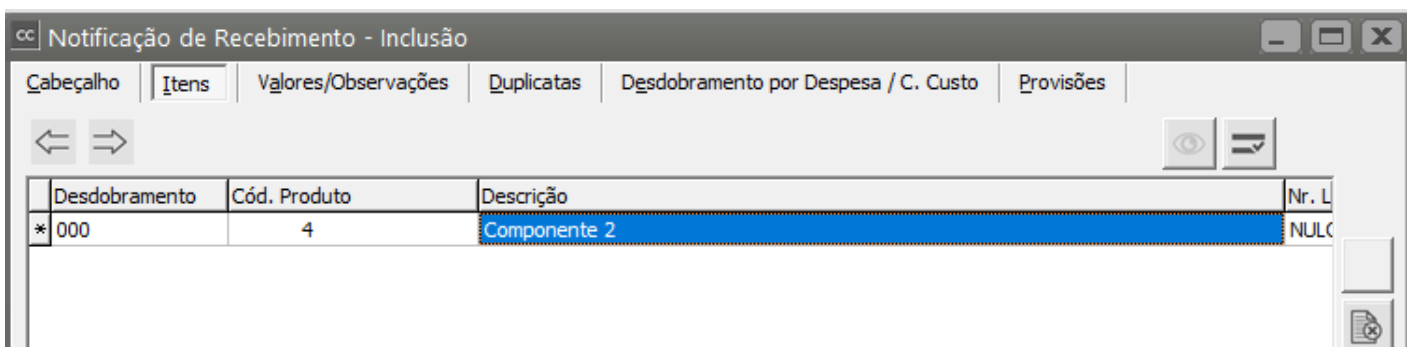
% 0,0000 R\$ 0,00

Valor Inc. Fiscal Cód. Trib. Sit Tr

Digite o início da descrição do [produto](#) desejado, e pressione Ctrl-Enter. Será exibida uma lista de descrições que correspondem ao início digitado:



Um [produto](#) pode ser selecionado nessa lista utilizando-se o teclado ou o mouse. Após a seleção, os dados serão preenchidos como se o [código do produto](#) tivesse sido digitado manualmente:



A opção "Visualizar Painéis", será mostrada se a empresa estiver parametrizada no Sistema de Venda ou Sistema controle de Estoque, se escolhida podemos visualizar painéis auxiliares com informações complementares referentes a cada [produto](#) selecionado:

[Preço dos produtos](#), dependendo da [parametrização do Sistema de Vendas](#).

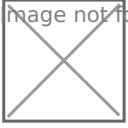
Quantidade total de [produtos](#) e suas localizações, incluindo nesta ainda o saldo em ordens de

compra se a empresa utilizar o Sistema de Compras.

Veja também os Itens:

- [Parametrizando os Produtos](#)
- [Cadastrando Localizações](#)
- [Relacionamento entre Produtos e Fornecedores](#)
- [Cadastrando Atividades Desoneradas Lei 12.546/2011](#)
- [Cadastrando Centros de Custo](#)
- [Controle de Série dos produtos](#)
- [Finalidade dos Produtos](#)
- [Cadastro de Séries nas Remanufaturas](#)
- [Cadastro de Códigos de Tributação](#)
- [Cadastro de Grupo de Produtos](#)
- [Cadastro de Incidências Fiscais](#)
- [Cadastro de Linha de produtos](#)
- [Cadastro de Taxas de Conversão para as Unidades de Medida](#)
- [Cadastro das Unidades de Medidas](#)
- [Cadastro das Informações de Produtos para a DNF \(Demonstrativo de Notas Fiscais\)](#)
- [Pesquisa de Produtos vinculados à Fornecedor por Fornecedor](#)
- [Pesquisa de Produtos vinculados à Fornecedor por Produto](#)
- [Trabalhando com Lote \(Produtos Comprados e Manufaturados\)](#)
- [Pesquisando os Produtos](#)
- [Lançando Itens nos Documentos](#)
- [Retornando Produto Industrializado por Terceiros](#)
- [Trabalhando com Grade](#)
- [Triangulação](#)
- [Bloqueando utilização de Produtos não cadastrados](#)
- [Vinculando Produto ao Fornecedor Automaticamente](#)
- [Desdobramento \(Despesa e Centro de Custo\) Automático através do cadastro do Produto](#)
- [Cadastrando Ficha de Inspeção dos Produtos Comprados](#)
- Cadastrando Ficha de Inspeção dos Produtos Manufaturados
- [Cadastrando Plano de Controle](#)
- Notificação de Recebimento de Produtos Monofásicos

Image not found or type unknown



Revision #21

Created 13 May 2023 07:32:56 by ProjetosD

Updated 4 May 2026 13:04:10 by ProjetosD