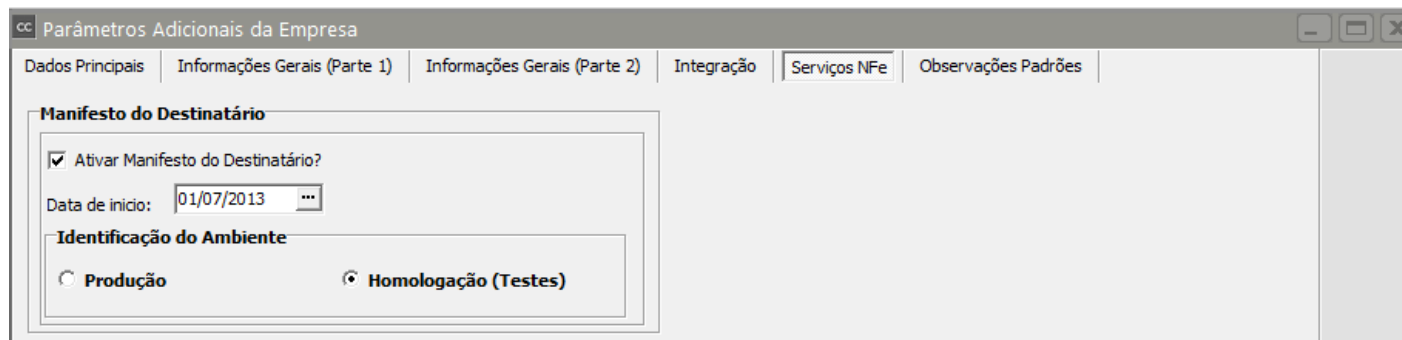
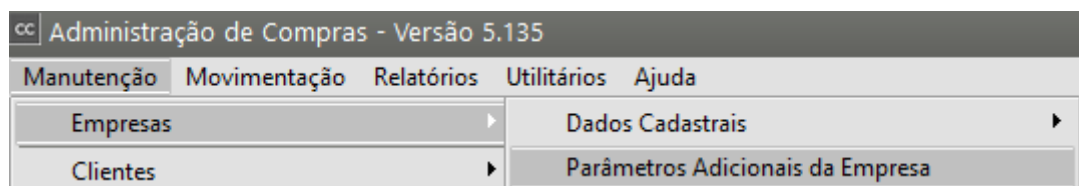


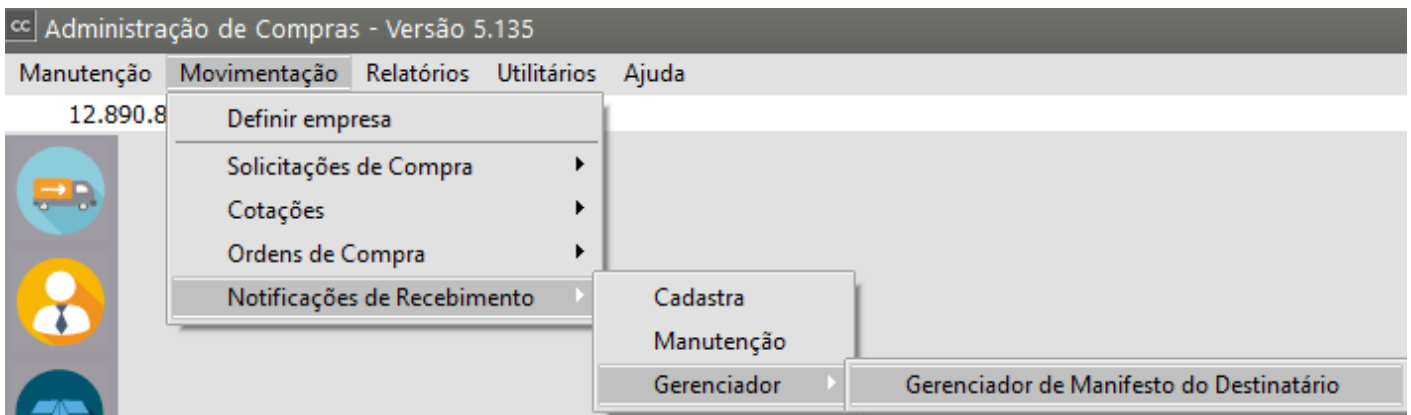
Gerenciamento de Transmissão de Manifesto do Destinatário

<https://www.youtube.com/embed/RfobwepG1IA>

Para que você consiga realizar o Gerenciamento de Transmissão do Manifesto do Destinatário será necessário acessar o menu Manutenção>Empresas>[Parâmetros Adicionais da Empresa](#) - aba Serviços/NFe e definir que deseja Ativar Manifesto do Destinatário

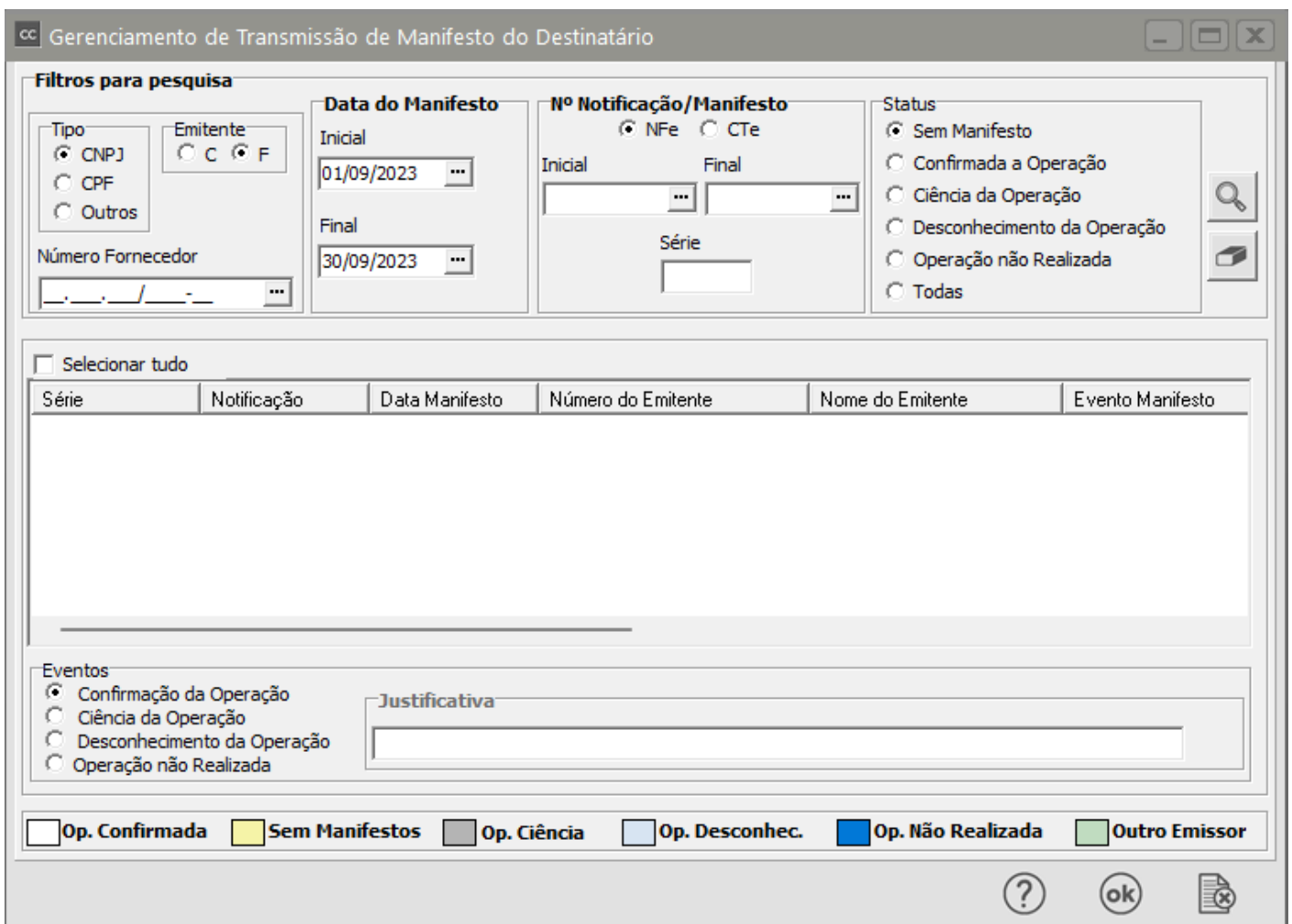


Em seguida acesse o gerenciador de manifesto no menu **Movimentação/Notificações de Recebimento/Gerenciador/Gerenciador de Manifesto do Destinatário**.




Nessa tela o usuário poderá:

- enviar o manifesto para Sefaz,
- visualizar o status do manifesto no sistema (Confirmada a Operação, Ciência da Operação, Desconhecimento da Operação e Operação não Realizada) e
- visualizar os manifestos que ainda não foram enviados para Sefaz.



FILTROS DE PESQUISA

Os filtros de pesquisas possibilitam localizar um manifesto específico ou um grupo, as possibilidades dos filtros são demonstrados na imagem abaixo:

- **Número do Cliente ou Fornecedor:** define o tipo de documento de identificação, o tipo de emitente (Cliente ou Fornecedor) e informe o número do mesmo ou simplesmente localizar o mesmo através do botão  (três pontos).
- **Data do Manifesto:** informe a data do manifesto ou para os manifesto que ainda não foram enviados informe a data de entrada das Notificações de Recebimento, sendo possível abrir um calendário pelo botão com os três pontos .
- **Número de identificação da notificação e Série:** informe o número e série da notificação ou utilize o botão com os três pontos para buscar os mesmos.
- **Status do Manifesto:** o resultado da pesquisa irá respeitar o status do manifesto, Sem Manifesto, Confirmada a Operação, Ciência da Operação, Desconhecimento da Operação, Operação não Realizada e Todas.
- Botão com Lupa: inicia a pesquisa.
- Botão com Borracha: apaga os filtros de pesquisa voltando os mesmos no padrão da tela.

EVENTOS DE MANIFESTO DO DESTINATÁRIO

É possível se manifestar utilizando os eventos mostrados abaixo na imagem:

Descrições dos Eventos:

- **Confirmação da Operação:** evento utilizado ao receber a mercadoria, confirmando que a operação se concretizou com sucesso. Para utilizar este evento a Notificação de Recebimento deve estar cadastrada no sistema.
- **Ciência da Operação:** evento utilizado quando se tem ciência da nota emitida para seu CNPJ, porém não possui objetos suficientes para confirmar a operação. Este evento não é conclusivo, ou seja, deve ser enviado um evento conclusivo (Confirmação da Operação, Desconhecimento da Operação ou Operação não Realizada).
- **Desconhecimento da Operação:** evento utilizado para afirmar que a nota fiscal foi emitida de modo indevido ao seu CNPJ.
- **Operação não Realizada:** evento utilizado quando por algum motivo (ex: mercadoria não entregue) a operação não tenha se concretizado. Este evento exige o preenchimento do campo justificativa com no mínimo 15 caracteres como mostra a figura abaixo:

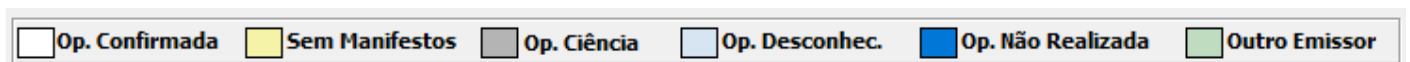
Justificativa

Atenção: para utilizar um dos eventos:

- Ciência da Operação,
- Desconhecimento da Operação e
- Operação não Realizada a Notificação de Recebimento não deve estar cadastrada no sistema, caso esteja, o sistema irá informar que a Notificação será Excluída automaticamente.

LEGENDA DE CORES DO STATUS DO MANIFESTO

Abaixo é possível verificar as cores que a tela do gerenciador de Manifesto utiliza para diferenciar os tipos de eventos que foram utilizados pelos manifestos:



MANIFESTO DO DESTINATÁRIO

O que é o Manifesto do Destinatário?

Este conjunto de eventos, como o próprio nome sugere, permite que o destinatário da NF-e possa se manifestar sobre sua participação comercial descrita na NF-e, confirmando as informações prestadas pelo seu fornecedor e emissor do respectivo documento fiscal. Este processo é composto pelos quatro eventos citados acima. Para maiores informações deve ser acessado o portal da NF-e em: <http://www.nfe.fazenda.gov.br>.

Veja também os Itens:

- [Veja também o item Manifestação do Destinatário - Nota técnica 2012/02](#)
- [Veja também o item Parametrizando os Recursos do Manifesto do Destinatário](#)

Revision #8

Created 13 July 2023 17:25:58 by ProjetosD

Updated 4 December 2025 19:17:10 by ProjetosD