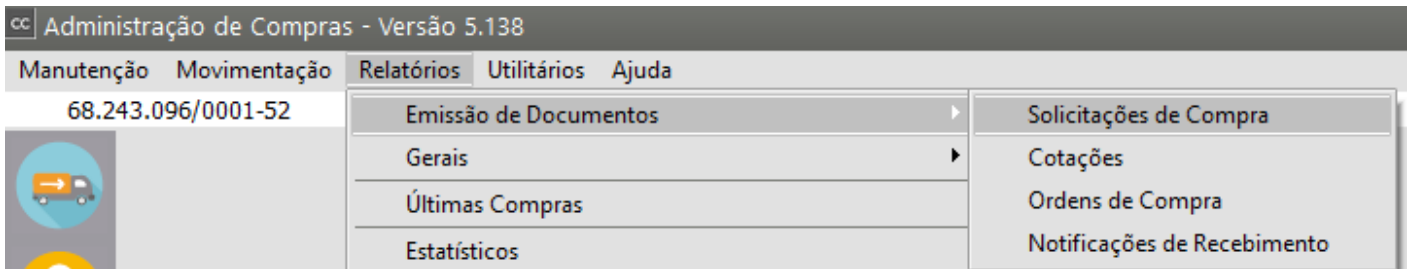



Emitindo Documentos

<https://www.youtube.com/embed/kg3JUvWxhuM>

Acessando o menu **Relatórios/Emissão de Documentos** você terá a opção de **impressão dos documentos:**



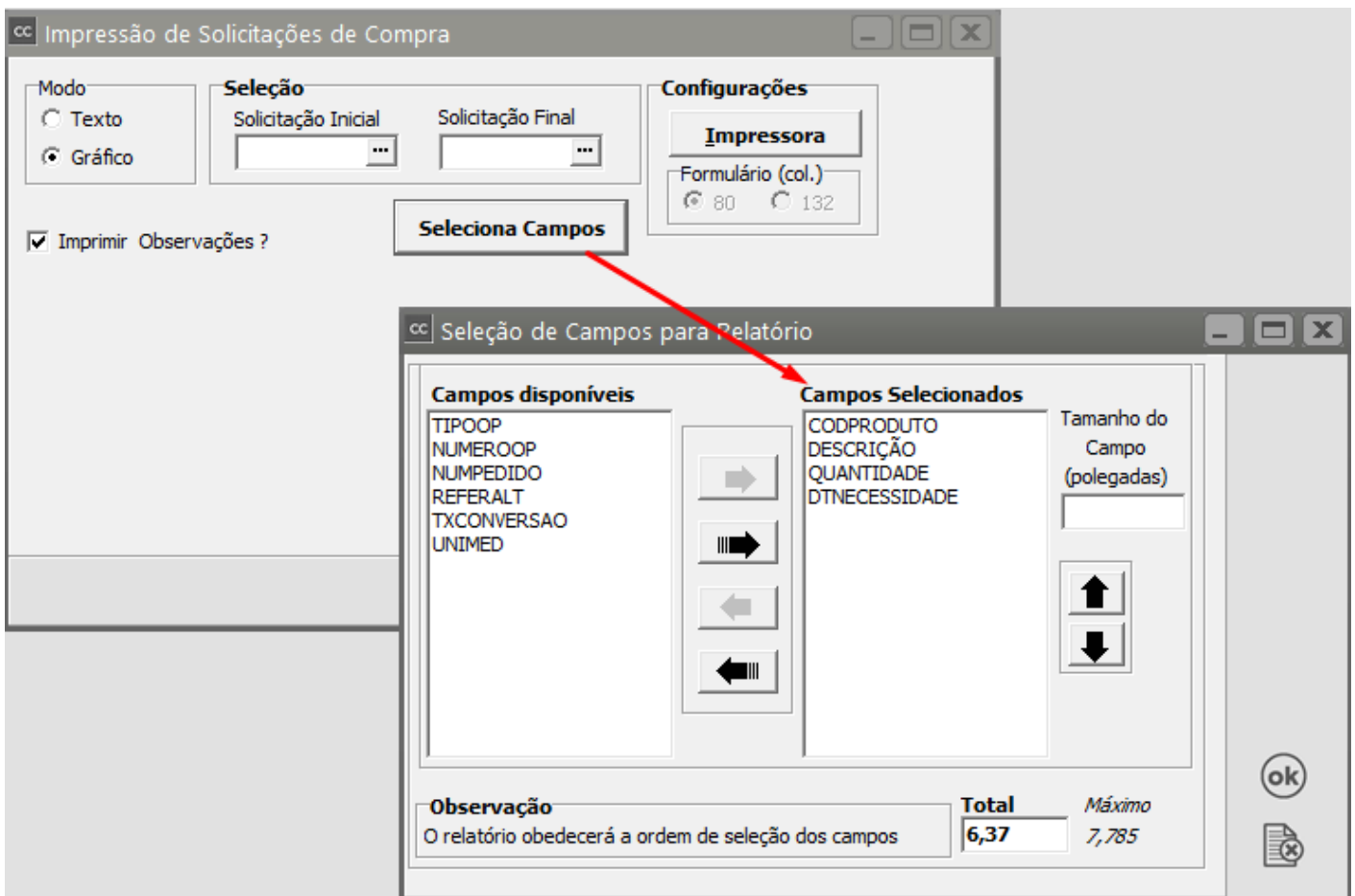
Para a impressão de **Solicitações de Compra**, **Cotações** e **Ordens de Compra**, pressionando o botão _ você poderá selecionar qual a faixa de documentos deseja imprimir.

1) **Solicitações de Compra:**

Você conseguirá definir:

- se deseja o documento em **Modo Texto ou Gráfico**,
- o número inicial e final das **Solicitações de Compras** que deseja imprimir,
- se deseja imprimir as Observações que foram incluídas em cada documento.

No botão **Seleciona Campos** você conseguirá definir quais são os campos que deseja que sejam impressos no documento

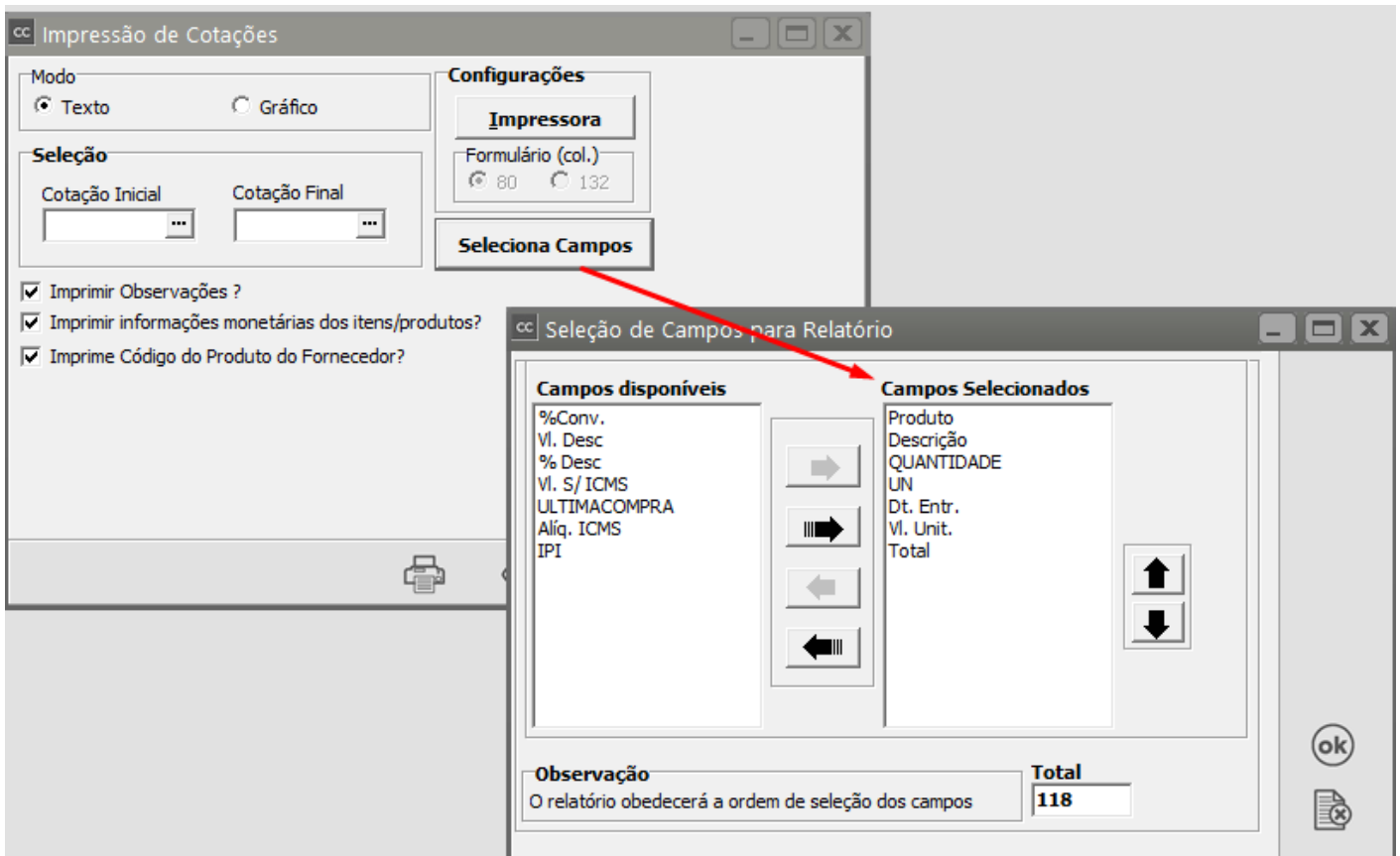


2) Cotações de Compra:

Defina:

- se o documento será impresso em **Modo Texto ou Gráfico**,
- qual o número inicial e final da cotação que será impressa,
- se será impresso as observações, informações monetárias e código do produto do fornecedor.

No botão **Seleciona Campos** você conseguirá definir quais os campos que deverão ser impressos.

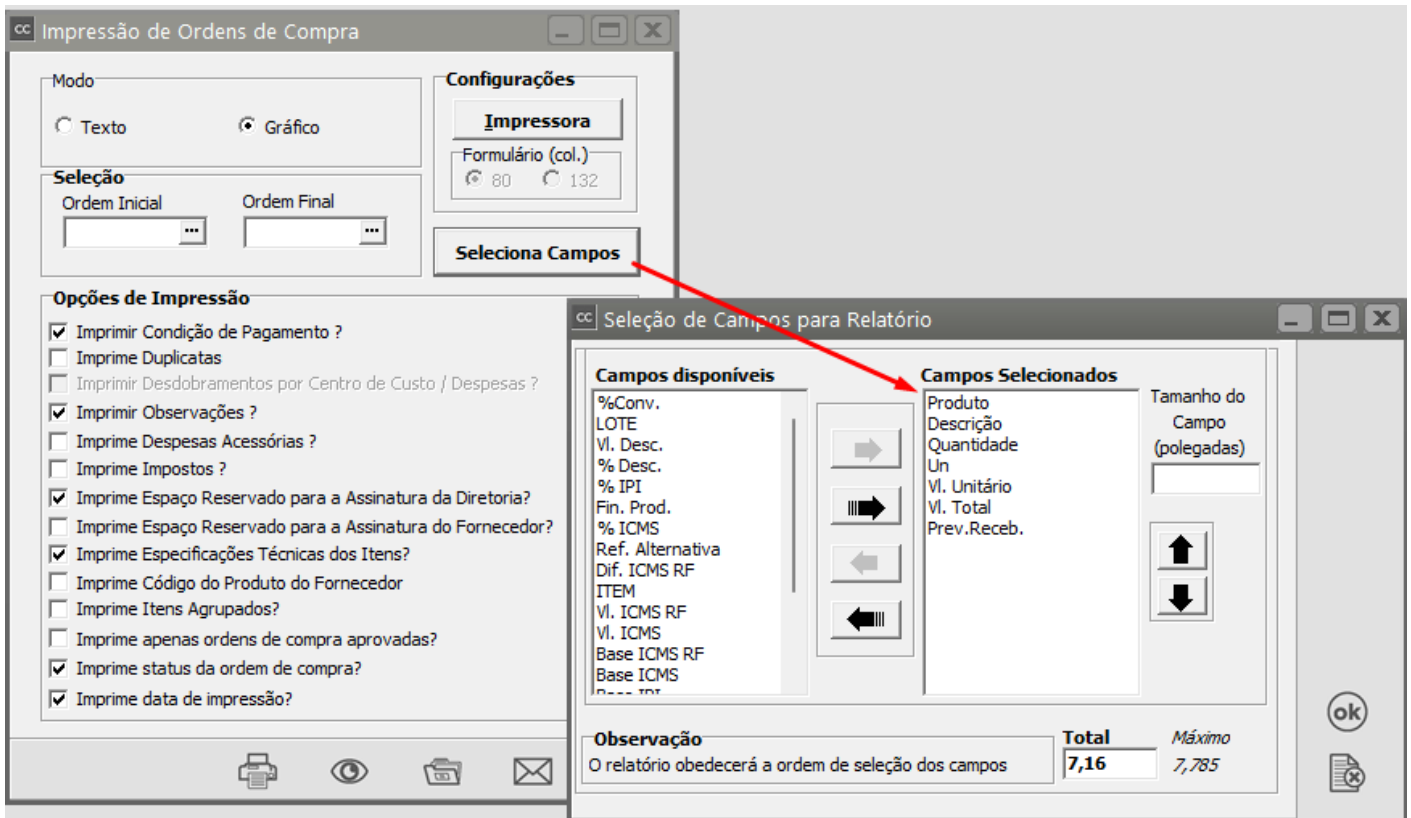


3) Ordens de Compra:

Defina:

- se a Ordem de Compra será impressa em **Modo Texto ou Gráfico**,
- o número inicial e final das ordens que serão impressas e em seguida
- defina quais Opções deseja imprimir

No botão Seleciona Campos você conseguirá definir quais os campos que deverão ser impressos.



4) Notificações de Recebimento:

A emissão de [notificações de recebimento](#) exige que sejam informados:

- o número da [notificação de recebimento](#),
- o número do fornecedor (ou do cliente, no caso de devolução) e a série.

A emissão de todos os documentos é disponibilizada em dois **modos: Texto e Gráfico.**

a) O **modo texto** pode ser utilizado tanto em Impressoras Matriciais quanto em Impressoras Jato de Tinta ou Laser.

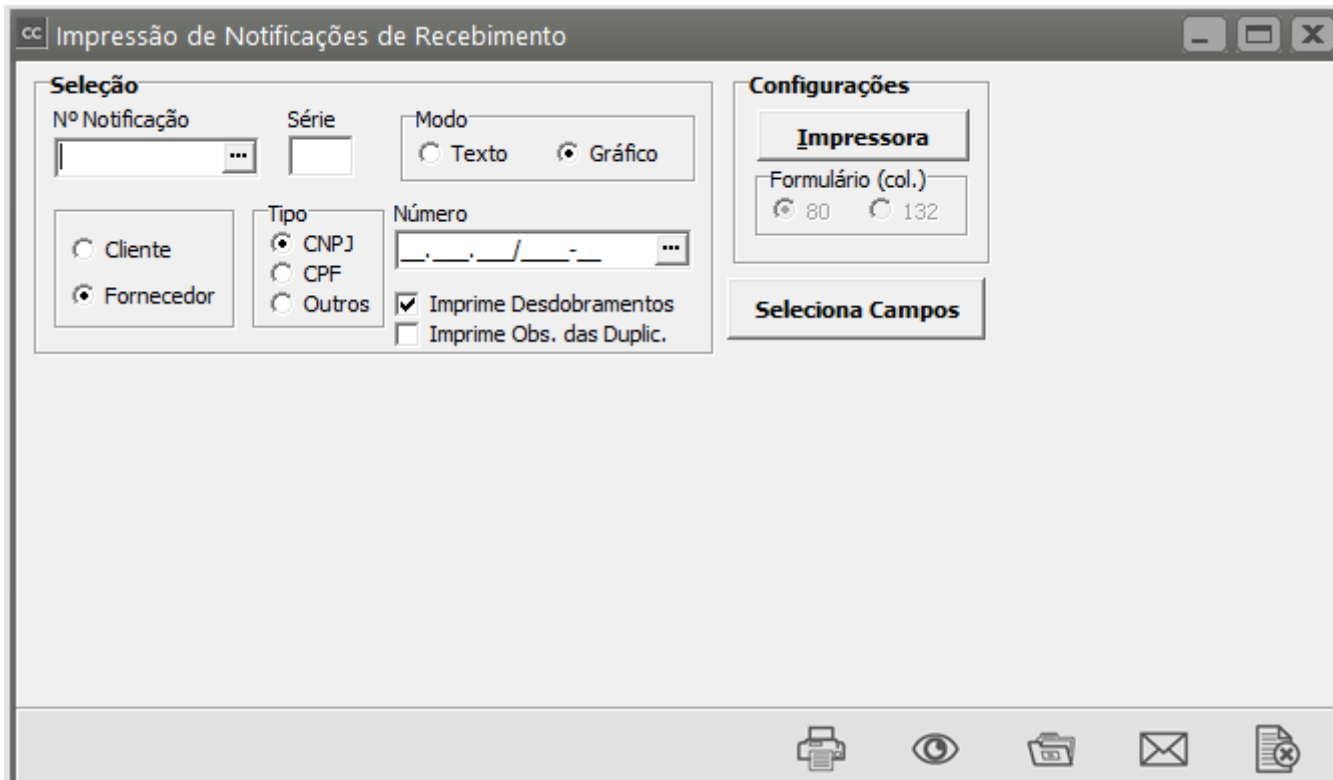
b) O **modo gráfico** é apropriado para Impressoras Jato de Tinta ou Laser.

Para a impressão de todos os documentos será possível selecionar os campos que você deseja que sejam impressos através do botão

Seleciona Campos

Para maiores detalhes, veja o item [Selecionando Campos para os Relatórios.](#)

A opção em **modo gráfico** disponibiliza a impressão do **logotipo da empresa**, definido na tela de cadastro da empresa ([ver item Cadastrando Empresas](#)).



Veja também os Itens:

- [Imprimindo Solicitação de compras](#)
- [Imprimindo Cotações](#)
- [Relatório de Análise do Melhor Preço de Compras/Geral](#)
- [Relatório de Análise do Melhor Preço de Compras/Comparativo](#)
- [Imprimindo Ordem de Compra](#)
- [Imprimindo Notificação de Recebimento](#)

Revision #11

Created 16 May 2023 15:57:08 by ProjetosD

Updated 18 December 2025 13:52:32 by ProjetosD