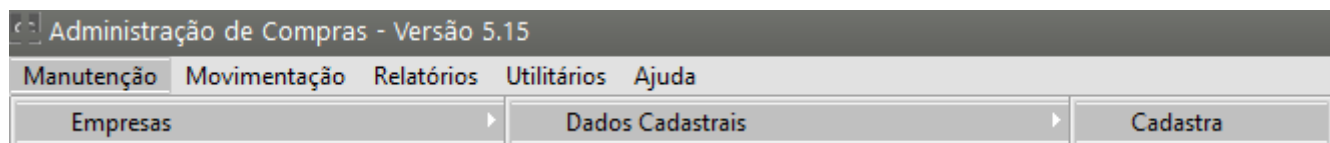


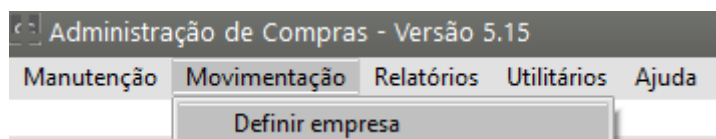
Cópia dos Parâmetros Adicionais de outra Empresa (Sistema Controle de Compras)

<https://www.youtube.com/embed/h9takP7ioZo>

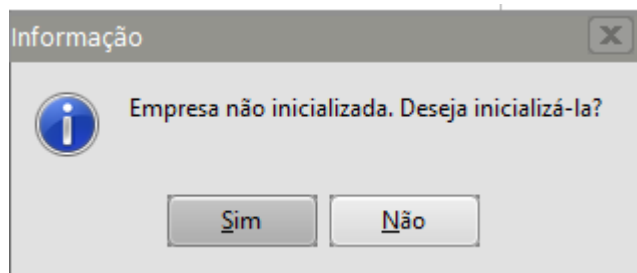
Quando for cadastrada uma **NOVA EMPRESA** no menu **Manutenção>Empresas>Dados Cadastrais**



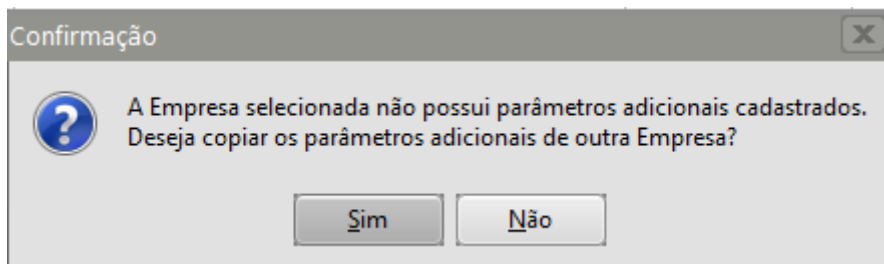
Será necessário definí-la para informar os [Parâmetros Adicionais da Empresa](#) que serão utilizados para essa **nova Empresa**.



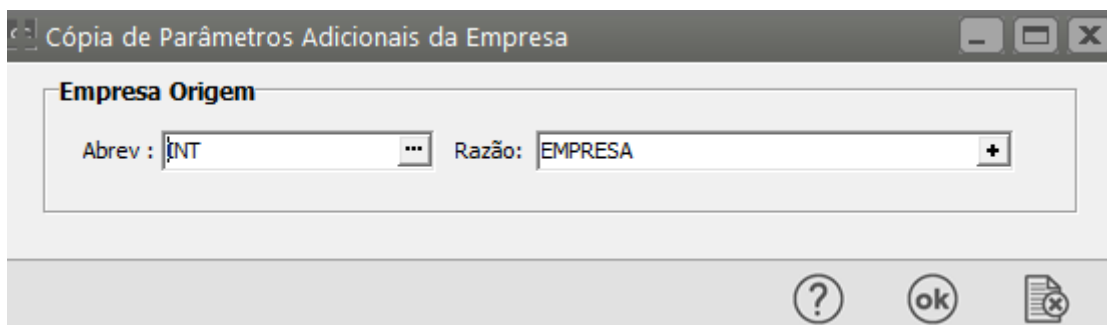
No momento dessa definição, o Sistema irá apresentar mensagem informando que a nova **Empresa ainda não foi inicializada e irá questionar se deseja inicializá-la, informe SIM**



O Sistema apresentará uma nova mensagem informando que a nova **Empresa ainda não possui Parâmetros definidos e questionará se você deseja copiar esses Parâmetros de uma Empresa que já foi Parametrizada anteriormente**

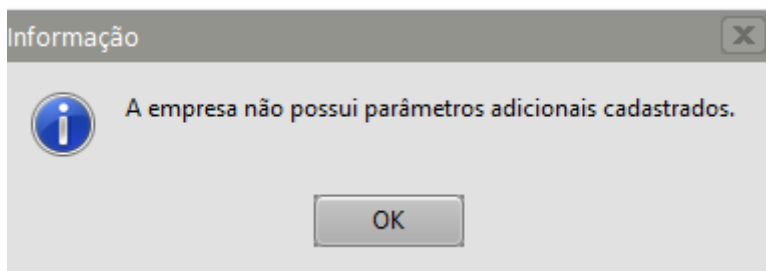


Se você definir **SIM**, o Sistema apresentará a tela onde será definida a **Empresa de Origem dos Parâmetros Adicionais** (Empresa que já possui os **Parâmetros** definidos e que você deseja que sejam copiados para essa nova Empresa), após a definição clique em OK

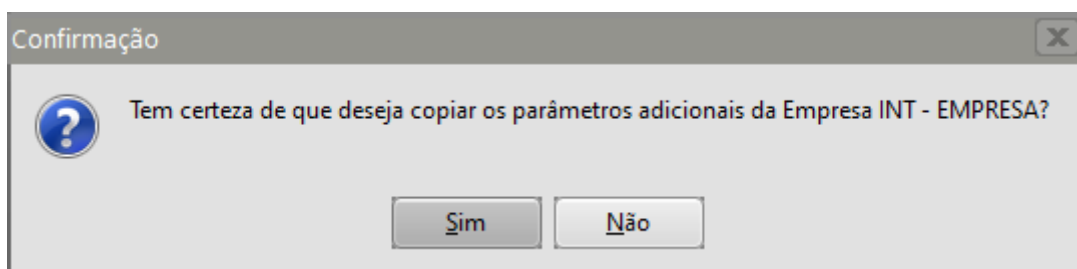


Observação

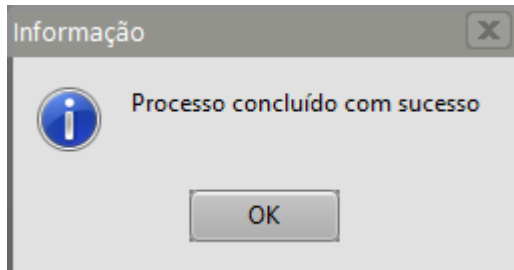
a) Se a Empresa definida no campo **Empresa Origem não possuir Parâmetros Adicionais cadastrados, o Sistema apresentará mensagem**



b) Se a Empresa definida no campo **Empresa Origem possuir Parâmetros Adicionais cadastrados, o Sistema pedirá a confirmação da cópia dos Parâmetros, clique em SIM**



O Sistema irá copiar os [Parâmetros Adicionais da Empresa](#) de Origem para a nova Empresa e na finalização do processo irá apresentar mensagem Processo concluído com sucesso.



Na sequência o Sistema irá abrir a tela dos [Parâmetros Adicionais da Empresa](#) para que você faça a **manutenção das informações e cadastre os campos que não foram copiados** pois são campos específicos para **cada Empresa**.

A imagem mostra a interface de usuário para "Parâmetros Adicionais da Empresa". A janela possui uma barra de abas com as seguintes opções: "Dados Principais", "Informações Gerais (Parte 1)", "Informações Gerais (Parte 2)", "Integração", "Serviços NFe" e "Observações Padrões".
A aba "Informações Gerais (Parte 1)" está selecionada e contém as seguintes seções:
1. **Referência**:

- Efetua controle de Mês nos Lançamentos
- Mês: [dropdown menu]
- Ano: [2020]

2. **PIS não-cumulativo**:

- Possui PIS não-cumulativo
- Alíquota PIS: [0,000]

3. **COFINS não-cumulativo**:

- Possui COFINS não-cumulativo
- Alíquota COFINS: [0,000]

4. **Informações sobre Produtos**:

- Utiliza código de barras para os produtos
- Aceita produtos iguais no mesmo documento
 - Ao importar documentos, agrupar produtos iguais em um único item
- Bloqueia utilização de produtos não cadastrados?
- Vincular produtos ao fornecedor?
- Bloqueia o cadastro de produtos sem Informações Fiscais.
- Utiliza Inspeção de Recebimento
- Local de Entrada do Produto no Estoque**:
 - Principal local de armazenamento
 - Solicita o local em cada movimento

5. **Outras Informações**:

- Imprime os Documentos automaticamente
- Empresa Contribuinte do IPI
- Considera desconto por item na determinação da base de cálculo do IPI?
- Controla número da revisão dos documentos
- Exibe tela com os fornecedores que devem receber retorno na definição da empresa ?
- Identificar comprador pelo login do sistema
- Bloqueia CFOP Inconsistente
- Bloqueia a alteração da descrição dos itens em documentos de compra
- Bloquear emissão de documentos para clientes e fornecedores inativos
- Nº de casas decimais para os preços unitários: [2]
- Arredonda valor do desdobramento na NR

6. **Atualização de Preço**:

- Atualiza preço do SSVendas em função do novo preço de compra dos produtos
- Documento(s) que deve(m) ser considerado(s) para atualização do preço no SSVendas: [Notificação de Recebimento]
- Atualizar os valores somente se o preço de compra dos produtos atual for maior que o custo (PREÇO1) da tabela de preços do SSVendas
- Atualizar preço do vendas considerando impostos?

Revision #9

Created 9 March 2024 13:19:48 by ProjetosD

Updated 4 May 2026 16:30:48 by ProjetosD