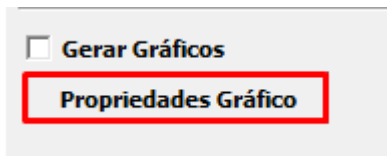


Alterando as Propriedades dos gráficos

<https://www.youtube.com/embed/pS1wQxczCgs>

Os relatórios com suporte a **Geração de Gráficos** terão o seguinte botão onde o usuário poderá alterar as opções do gráfico.



Clicando no botão Propriedades Gráfico abrirá a janela de configuração do gráfico.

cc Configuração do Gráfico

Gráfico Campos Legenda Marcas Eixos

Geral Título Cores Rótulos

Tipo do Gráfico
Barras

Estilo das Barras
Retângulo

Propriedades
 Gráfico em 3D
 Mostrar Tracejado de Fundo

Visualização

Produto	Valor Total
1	50.000,00
2	20.000,00
3	70.000,00
4	60.000,00
5	0,00
6	40.000,00

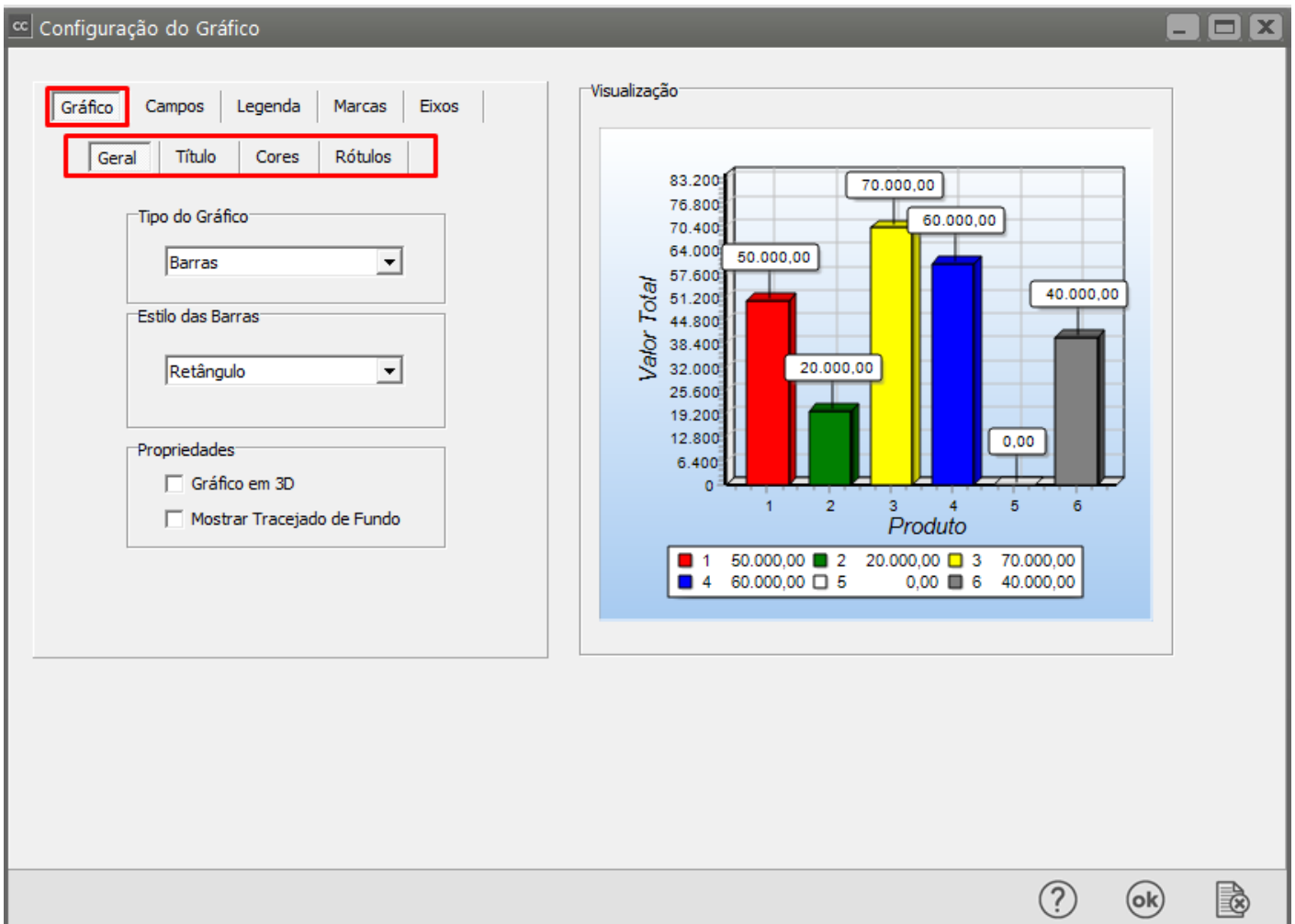
1 50.000,00 2 20.000,00 3 70.000,00
4 60.000,00 5 0,00 6 40.000,00

? ok

Aba Gráfico

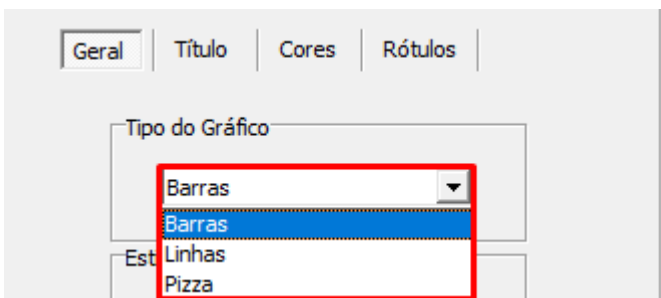
Nesta aba são alteradas as opções **principais do gráfico**. Ela contém 4 sub-abas:

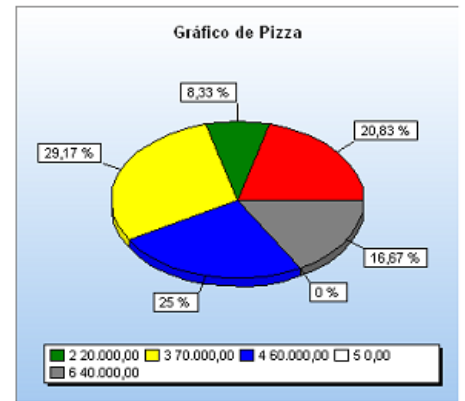
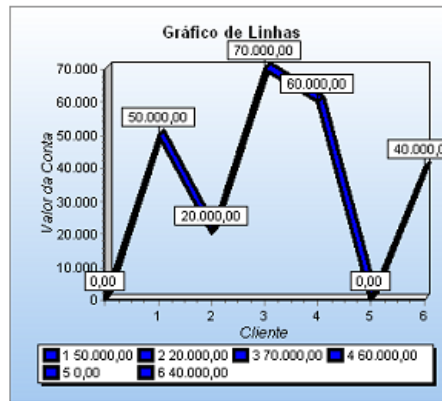
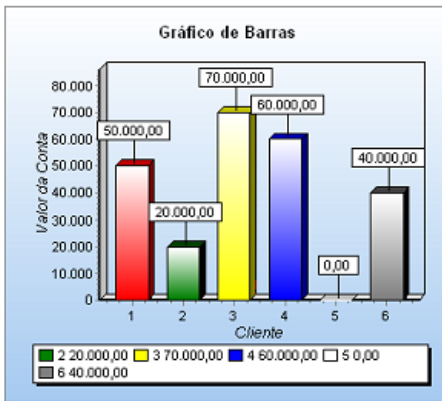
- **Geral,**
- **Título,**
- **Cores e**
- **Rótulos.**



1) Geral

Tipo do Gráfico: Altera o tipo do gráfico. As opções são Gráfico de Barras, Gráfico de Linhas e Gráfico Tipo Pizza.





a) Estilo das Barras: Esta opção só ficará habilitada se o gráfico for do tipo barras. Aqui você escolhe o estilo das Barras.

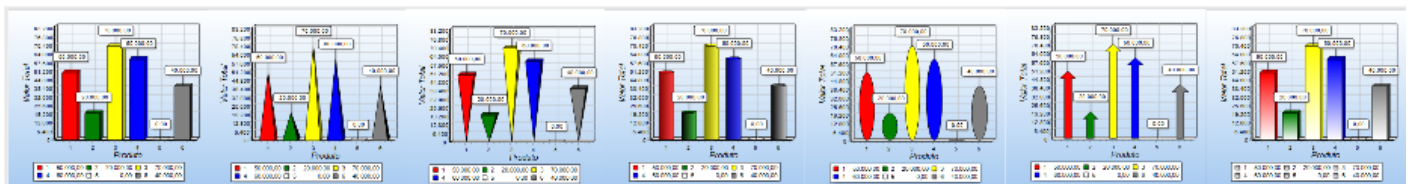
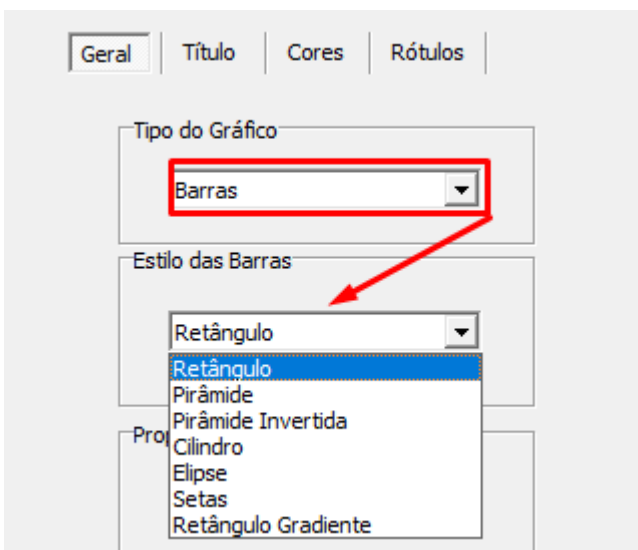


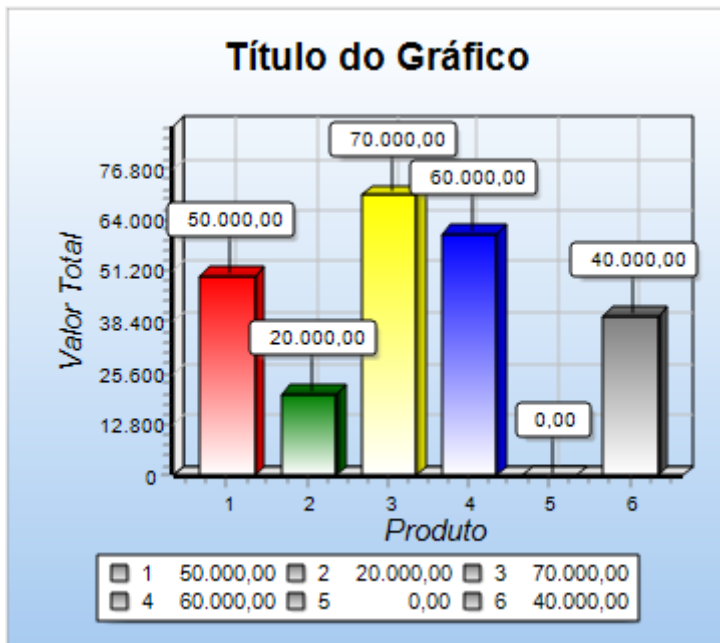
Gráfico em 3D: Habilita ou desabilita a visualização dos gráficos em três dimensões.

Geral | Título | Cores | Rótulos

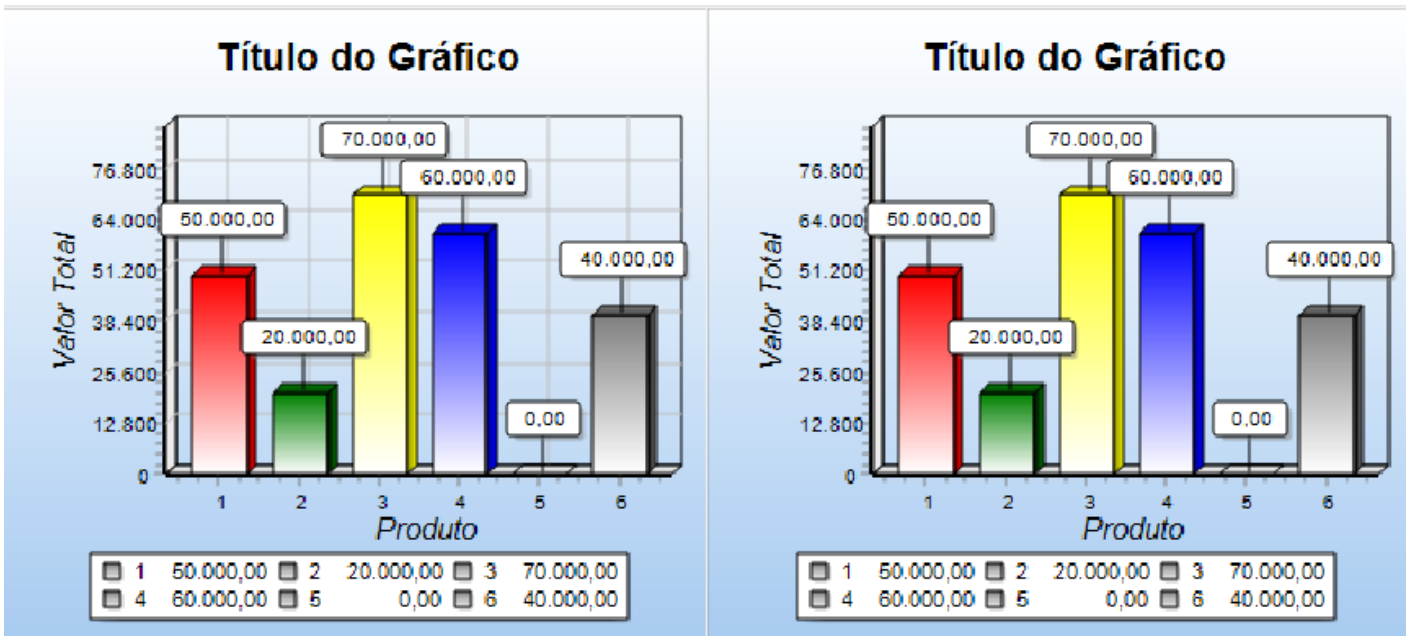
Tipo do Gráfico
Barras

Estilo das Barras
Retângulo Gradiente

Propriedades
 Gráfico em 3D
 Mostrar Tracejado de Fundo



Mostrar Tracejado do Fundo: Habilita ou desabilita o tracejado



2) Título

Permite alterar o título do gráfico e sua fonte.

Configuração do Gráfico

Gráfico Campos Legenda Marcas Eixos

Geral **Título** Cores Rótulos

Título do Gráfico

Título do Gráfico

Fonte

Alterar Fonte

Visualização

Título do Gráfico

Valor Total

Produto

Fonte

Fonte: Arial

Estilo da fonte: Negrito

Tamanho: 14

OK

Cancelar

Efeitos

Riscado

Sublinhado

Cor: Preto

Exemplo

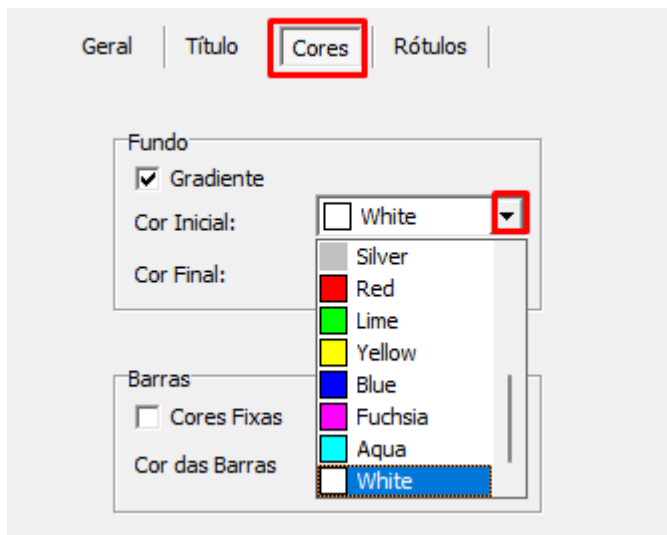
AaBbYyZz

Script: Ocidental

3) Cores

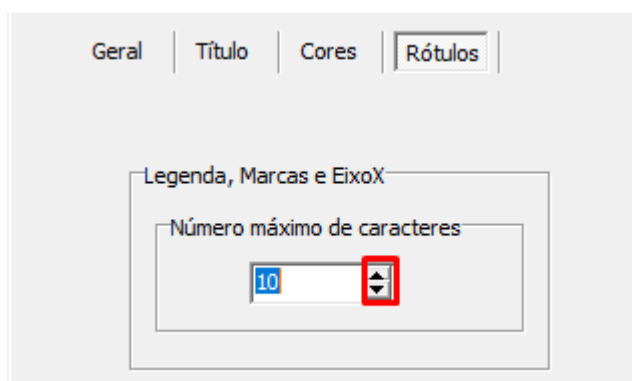
Fundo: Exibe ou oculta o gradiente de fundo e permite alterar sua cor.

Outras: Permite a seleção das cores das barras/linhas do gráfico. Obs: Esta opção não estará disponível para gráficos do tipo pizza.



4) Rótulos

Permite limitar o número de caracteres que aparecerá nos textos do eixo X e nas marcas do gráfico. Ex: Se configurado com 10, todos rótulos do eixo X que tem mais que 10 caracteres serão cortados e aparecerão apenas com o número estabelecido de caracteres. Obs: Para deixar o número de caracteres ilimitado basta configurá-lo com zero.



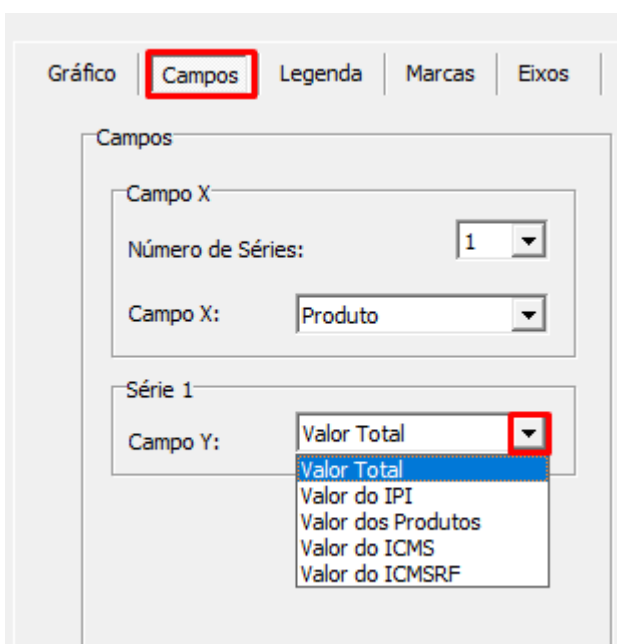
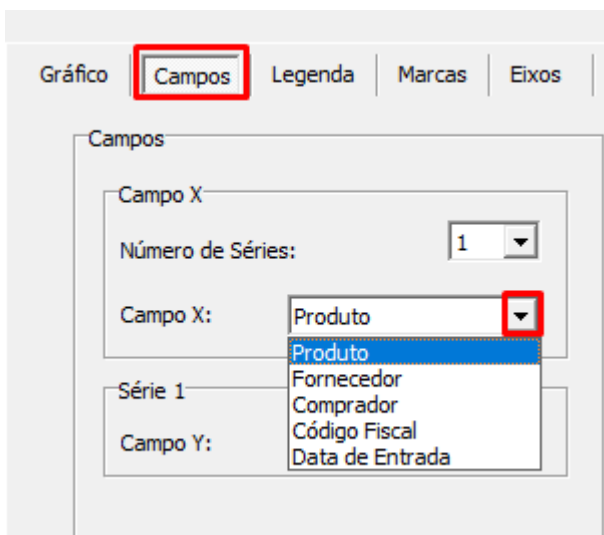
Aba Campos

Esta aba só estará visível para relatórios nos quais o usuário tem a opção de configurar os campos que aparecerão no gráfico. As seguintes opções podem ser alteradas:

Número de Séries: Permite ao usuário configurar o número de séries que irão aparecer no gráfico. Alguns relatórios permitem selecionar apenas uma série.

Através do "CampoX" é possível alterar o campo que controlará o eixo X do gráfico (horizontal).

Através do "CampoY" é possível alterar o campo que controlará o eixo Y do gráfico (vertical).

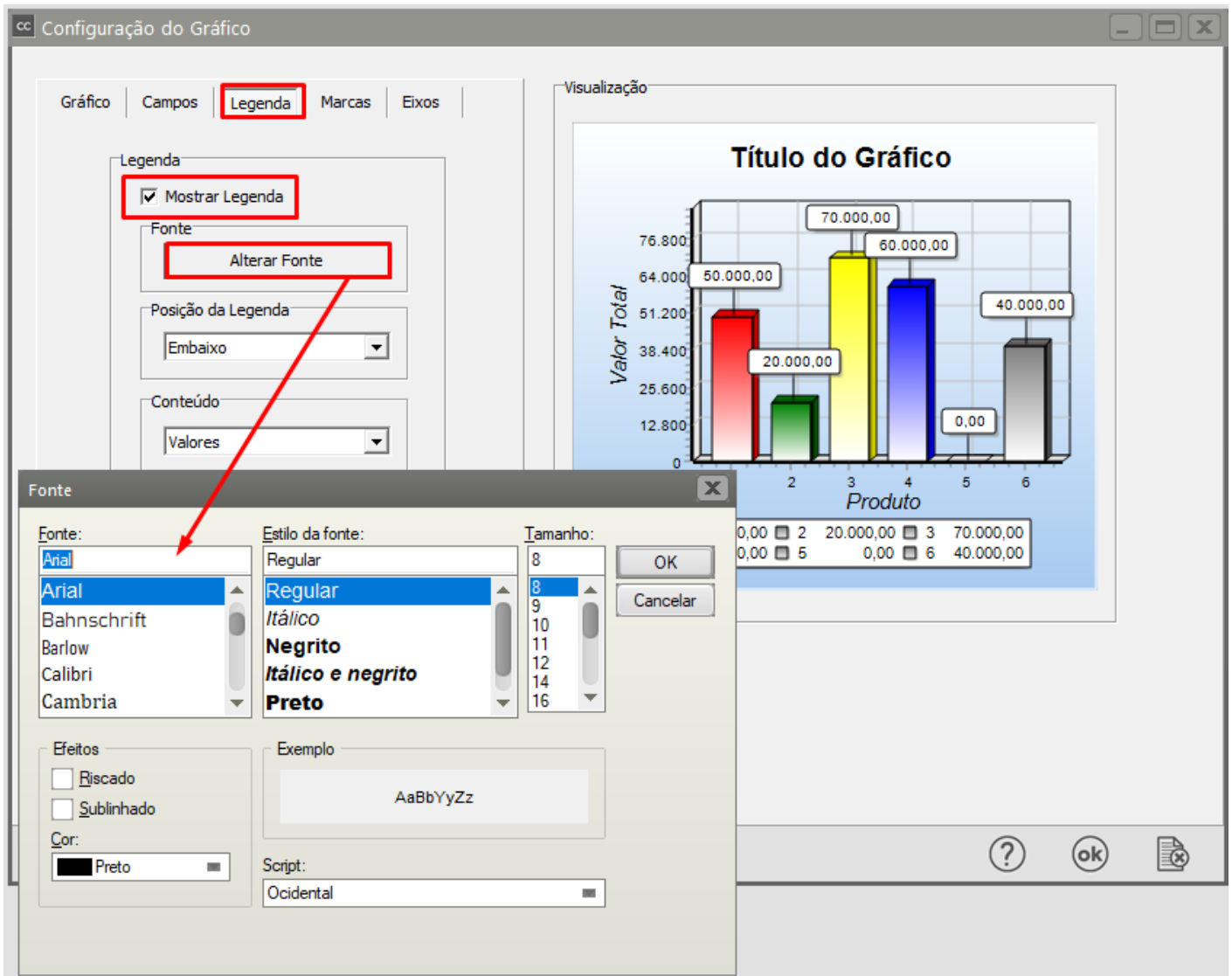


Aba Legenda

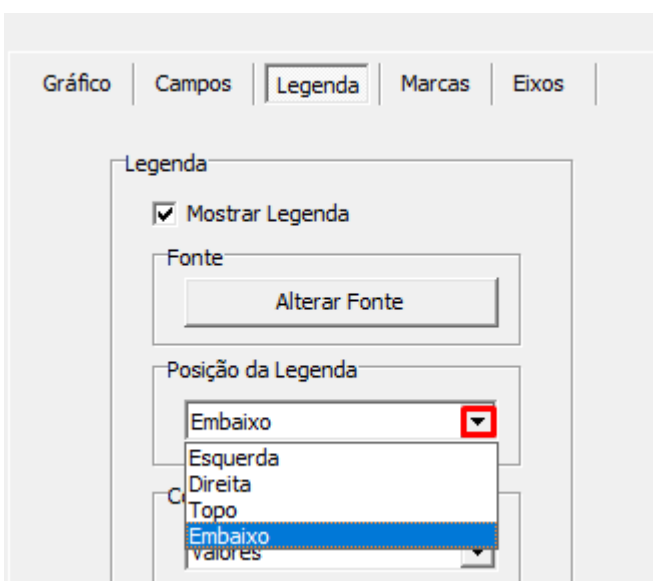
Esta aba permite a configuração da legenda do gráfico. As seguintes opções estão disponíveis:

Mostra Legenda: Exibe ou oculta a legenda do gráfico.

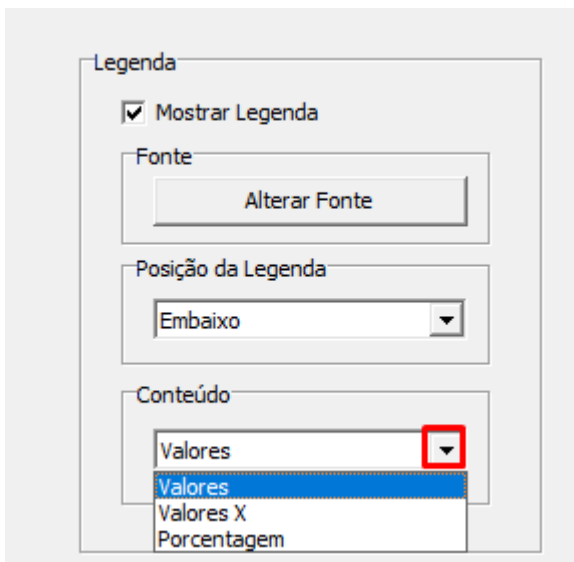
Fonte: Altera a fonte da legenda.



Posição da legenda: Altera o local onde a legenda está posicionada (Esquerda, Direita, Baixo ou Topo).



Conteúdo: Altera os valores que serão mostrados na legenda (Valores, ValoresX ou Porcentagem).



Aba Marcas

Esta aba permite a configuração das marcas que serão exibidas no gráfico. As seguintes opções estão disponíveis:

Mostrar Marcas: Exibe ou oculta as marcas.

Fonte: Altera a fonte das marcas.

Configuração do Gráfico

Gráfico Campos Legenda **Marcas** Eixos

Visualização

Título do Gráfico

Valor Total

76.800

64.000

51.200

38.400

25.600

50.000,00

20.000,00

70.000,00

60.000,00

40.000,00

0,00

1 2 3 4 5 6

Produto

00,00 2 20.000,00 3 70.000,00

00,00 5 0,00 6 40.000,00

Marcas

Mostrar Marcas

Fonte

Alterar Fonte

Cor

White

Fonte

Fonte: Arial

Estilo da fonte: Regular

Tamanho: 8

Regular

Itálico

Negrito

Itálico e negrito

Preto

OK

Cancelar

Efeitos

Riscado

Sublinhado

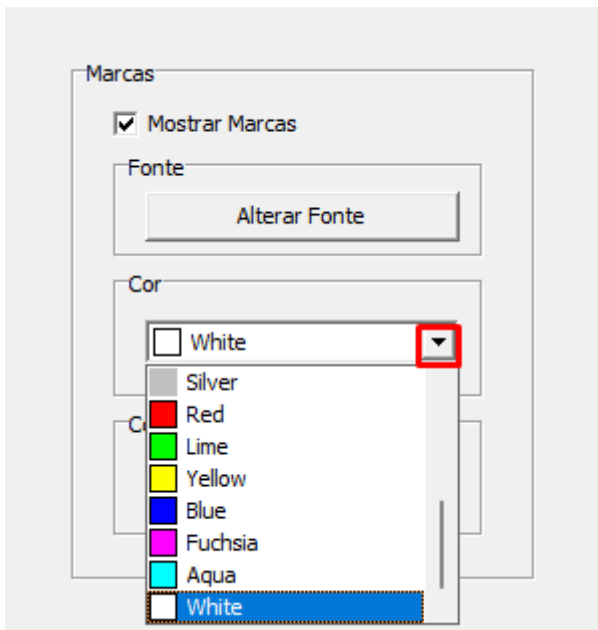
Cor: Preto

Exemplo

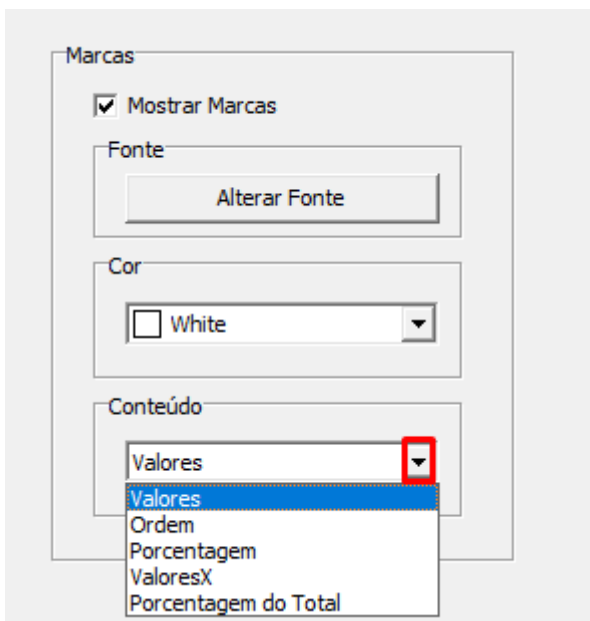
AaBbYyZz

Script: Ocidental

Cor: Altera a cor de fundo das marcas.



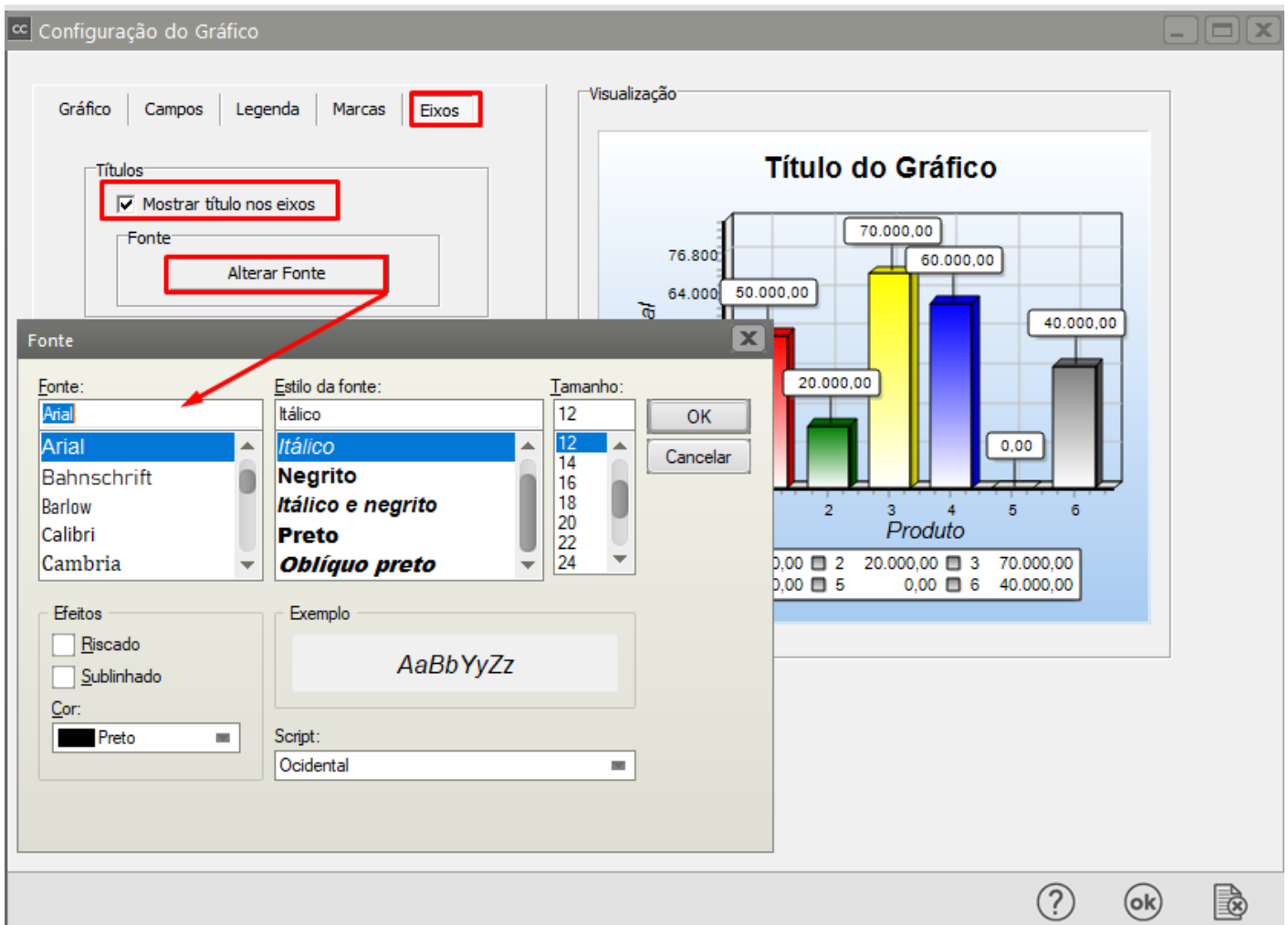
Conteúdo: Altera o que as marcas exibirão (Valores, Ordem, Porcentagem, ValoresX, Porcentagem do Total).



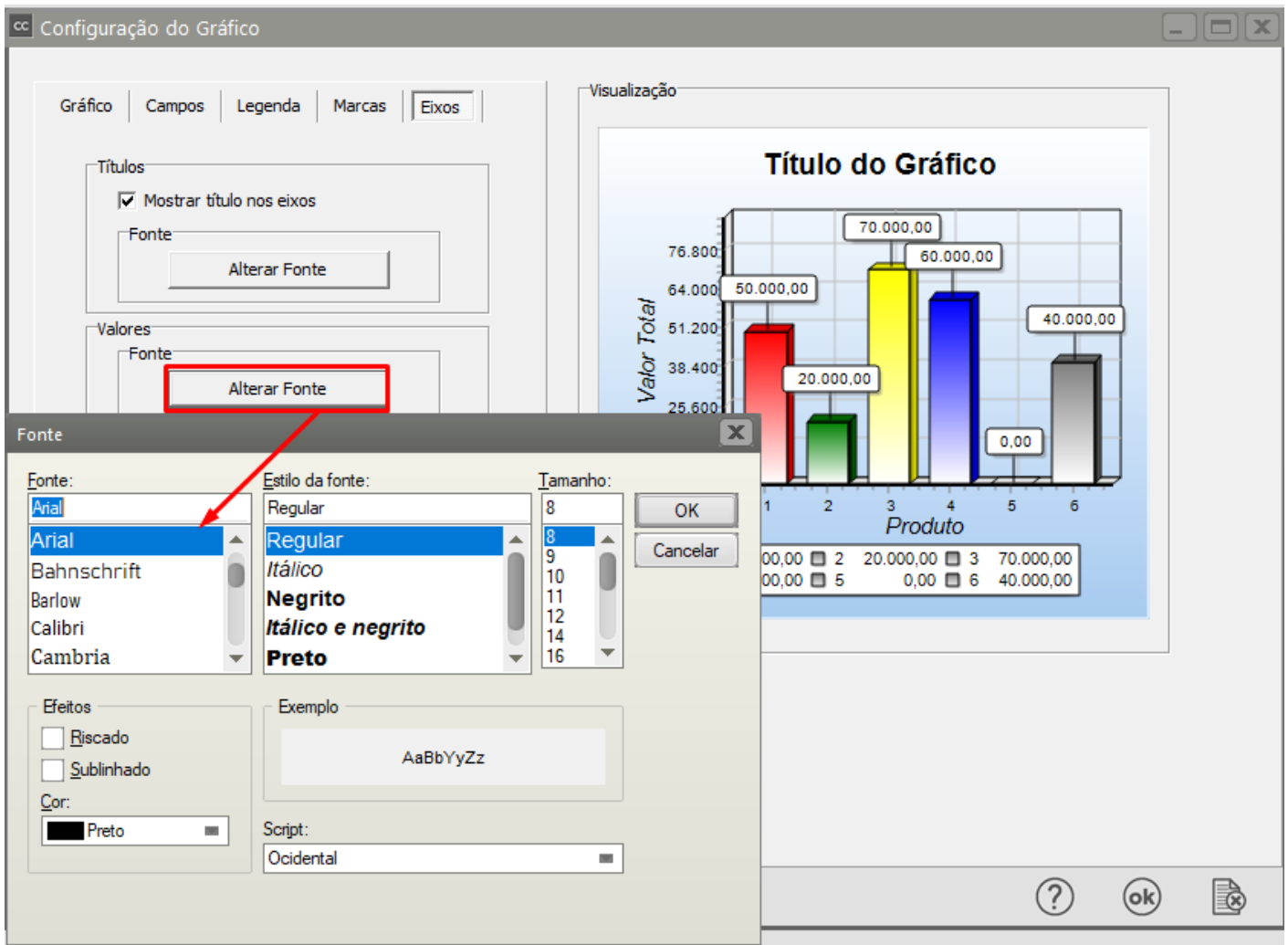
Aba Eixos

Esta aba permite alterar as propriedades dos eixos X e Y. As seguintes opções estão disponíveis:

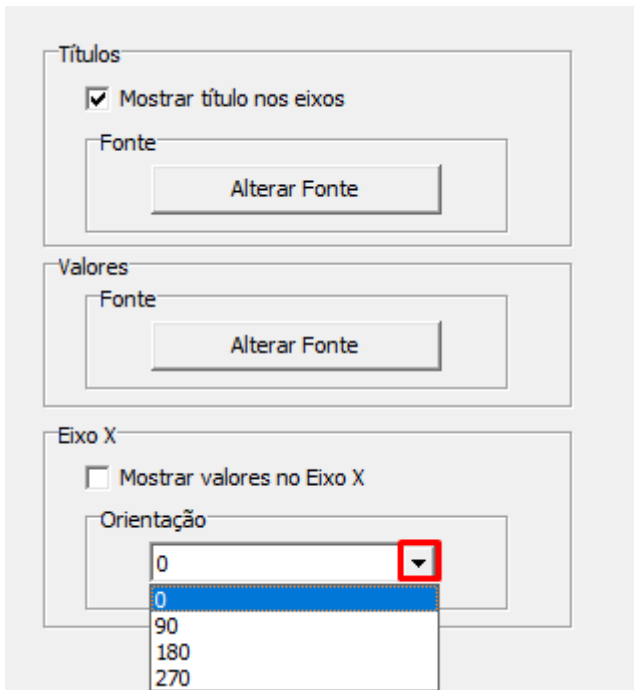
Títulos: Exibe ou oculta o título dos eixos e altera sua fonte.



Valores: Altera a fonte exibida nos valores mostrados nos eixos.



EixoX: Permite exibir ou ocultar os valores mostrados no eixo X, e alterar sua rotação.



Revision #8

Created 12 July 2023 17:38:12 by ProjetosD

Updated 4 May 2026 16:26:15 by ProjetosD