

Trabalhando com Custo por Absorção

<https://www.youtube.com/embed/KKFGmWcjhVI>

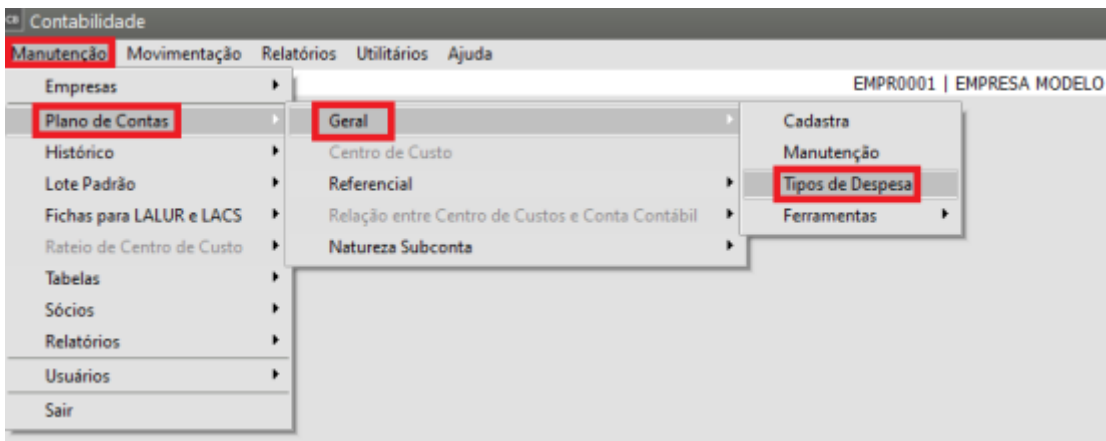
CUSTEIO POR ABSORÇÃO Consiste na apropriação de todos os **custos** (sejam eles fixos ou variáveis) à produção do período, enquanto os demais gastos devem ser considerados como despesas e contabilizados no resultado

Para que você consiga utilizar o custo por Absorção, acesse o menu **Manutenção>Empresas>Parâmetros Adicionais da Empresa** e assinale as opções "**Lançamento agrupados por mês**", "**Utiliza Custo por Absorção com Contabilidade**" e "**Apuração da Composição de custo Trimestral**"

The screenshot shows the 'Parâmetros da Empresa' window with the following settings:

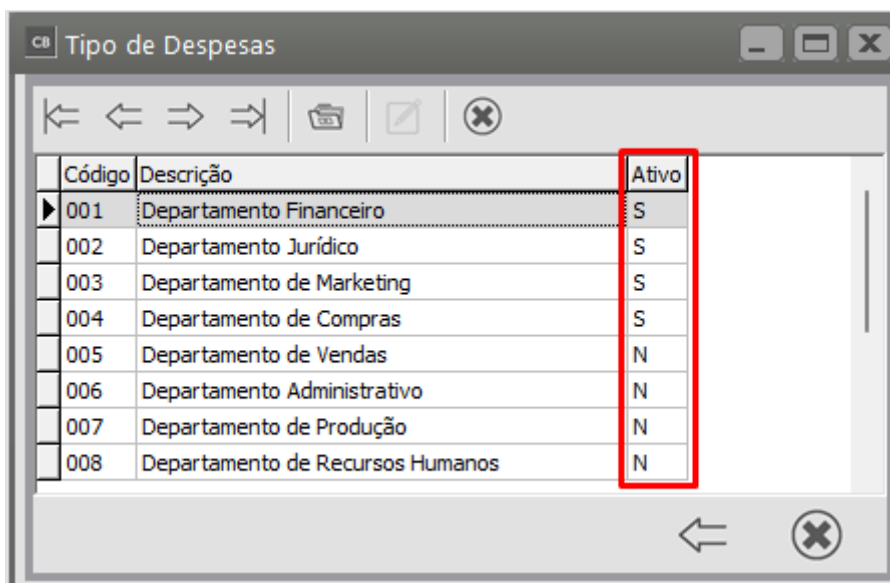
- Níveis:** 5
- Número de dígitos utilizados no Plano de Contas:** Nível 1: 1, Nível 2: 1, Nível 3: 1, Nível 4: 2, Nível 5: 4, Nível 6: 0, Nível 7: 0, Nível 8: 0
- Referência:** Ano: 2023, Mês: Jan
- Matriz / Filiais:** Consolida Relatórios, Nível de Consolidação: 5
- Informações Gerais:**
 - Lançamentos agrupados por mês
 - Controla Fechamento de Período
 - Contabilização por Centro de Custo
 - Rateio dos valores por Centro de Custo
 - Gera lançamentos de partidas múltiplas após rateio
 - Utiliza Centro de Custo p/ Contas Patrimoniais
 - Valida Centros de Custos lançados para as contas contábeis
 - As contas referenciais variam por Centro de Custo
 - Haverá Correção Monetária no LALUR
 - Usa moeda estrangeira em lançamentos contábeis
 - Utiliza Custo por Absorção com Contabilidade
 - Produtor rural
 - Apuração da Composição de custo Trimestral

Essas opções irão habilitar o menu **Manutenção/Plano de Contas/Geral/Tipo de Despesas**

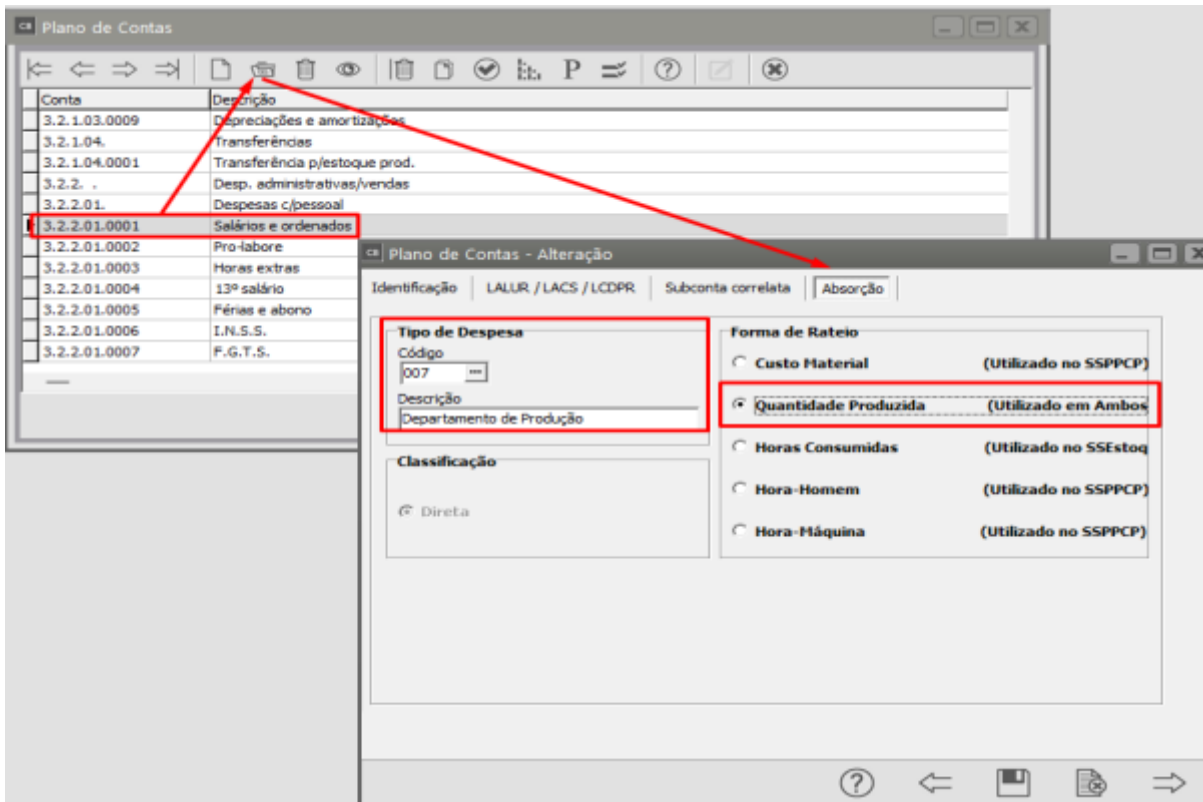


Para todos os tipos de despesas que serão rateadas deverá estar definido que a mesma é Ativa.

Para essa definição, basta dar duplo clique na linha da despesa:



Em seguida acesse o menu **Manutenção/Plano de Contas/Geral** e edite todas as [contas contábeis](#) que serão rateadas e na aba Absorção da mesma, defina a despesa e a Forma de Rateio



Ao finalizar o cadastro dos Lançamentos Contábeis, para realizar a Exportação de Dados do Custo por Absorção, acesse o menu **Utilitários>Exportação de Dados>Custos Contábil por Absorção**

image.png or type unknown

Será apresentada a tela para que você defina:

- Mês
- Ano
- Diretório para Salvar o Arquivo

image.png or type unknown

Veja também os Itens:

- [Custo por Absorção](#)
- [Imprimindo o Relatório de Contas de Custos por Absorção](#)
- [Exportação de dados para o Custo Contábil por Absorção](#)
- [Custo por Absorção](#)

Revision #15

Created 25 July 2023 10:40:35

Updated 13 May 2026 12:49:59 by ProjetosD