

# Plano de Contas Referencial

<https://www.youtube.com/embed/zPulI0X8Utc>

## Plano de contas Referencial

### Cadastro de Plano de contas Referencial

Todas as contas contábeis com movimento obrigatoriamente devem conter as informações de referência com o plano de contas da Receita Federal.

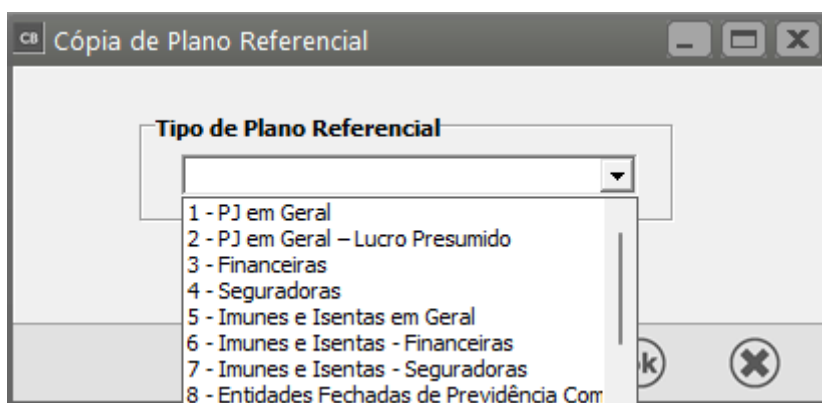
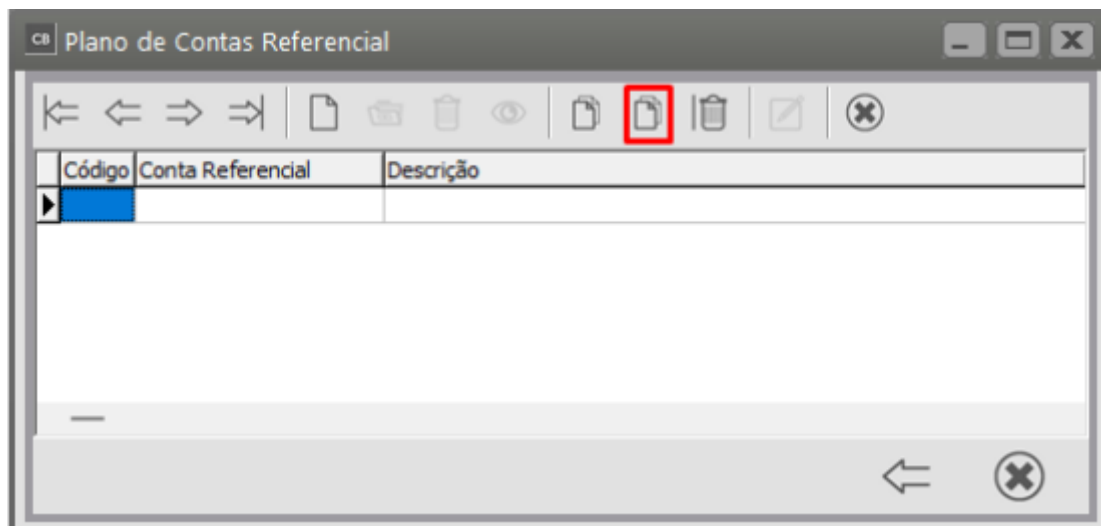
Com esta correspondência criada, a Receita Federal terá as informações dos saldos da empresa diretamente nas contas em que ela espera receber esta informação.

Cada tipo de empresa possui um plano de contas referencial particular, e hoje a receita reconhece 10 tipos de entidades a serem referenciadas.

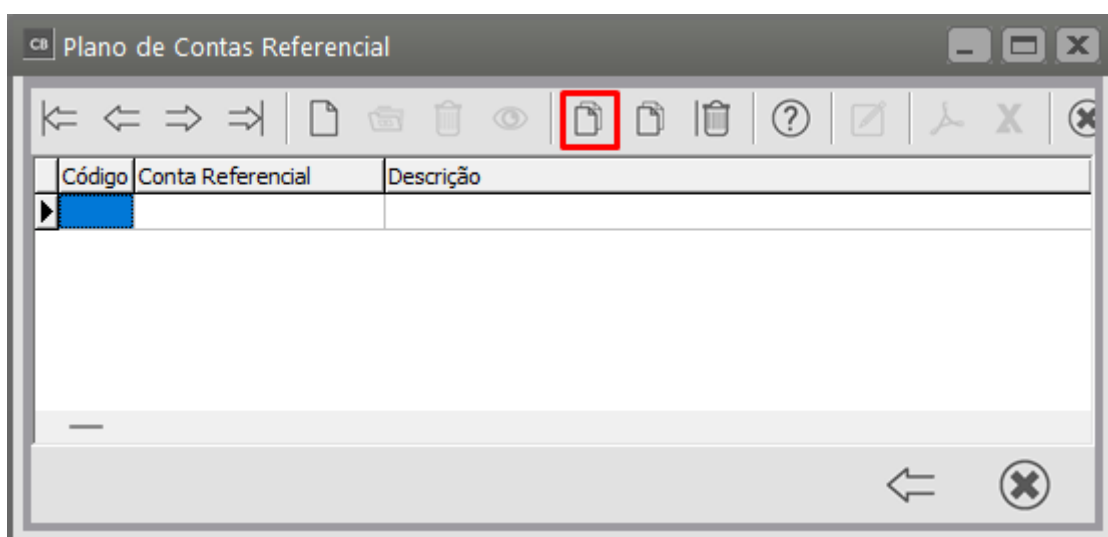
- 1 - PJ em Geral
- 2 - PJ em Geral - Lucro Presumido
- 3 - Financeiras
- 4 - Seguradoras
- 5 - Imunes e Isentas em Geral
- 6 - Imunes e Isentas - Financeira
- 7 - Imunes e Isentas - Seguradoras
- 8 - Entidades Fechadas de Previdência Complementar
- 9 - Partidos Políticos
- 10 - Financeiras - Lucro Presumido

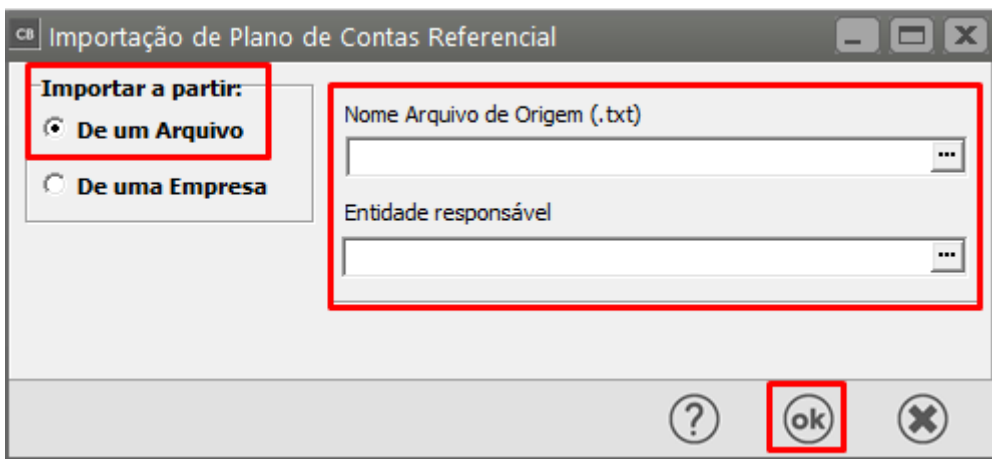
Acesse o menu **MANUTENÇÃO>PLANO DE CONTAS>REFERENCIAL>PLANO DE CONTAS DA RF>MANUTENÇÃO.**

Será apresentado a tela de cadastro do plano Referencial, seleciona a opção **FUNÇÃO EXTRA 2** e baixe o plano referencial desejado.



Caso não queira utilizar os Planos de contas disponibilizados pelo sistema poderá fazer a importação do mesmo através de arquivo. Acessar o Menu **Manutenção > Plano de Contas > Referencial > Plano Referencial da RF > Manutenção - Função Extra 1- Importar Plano de Contas de Contas Referencial**.

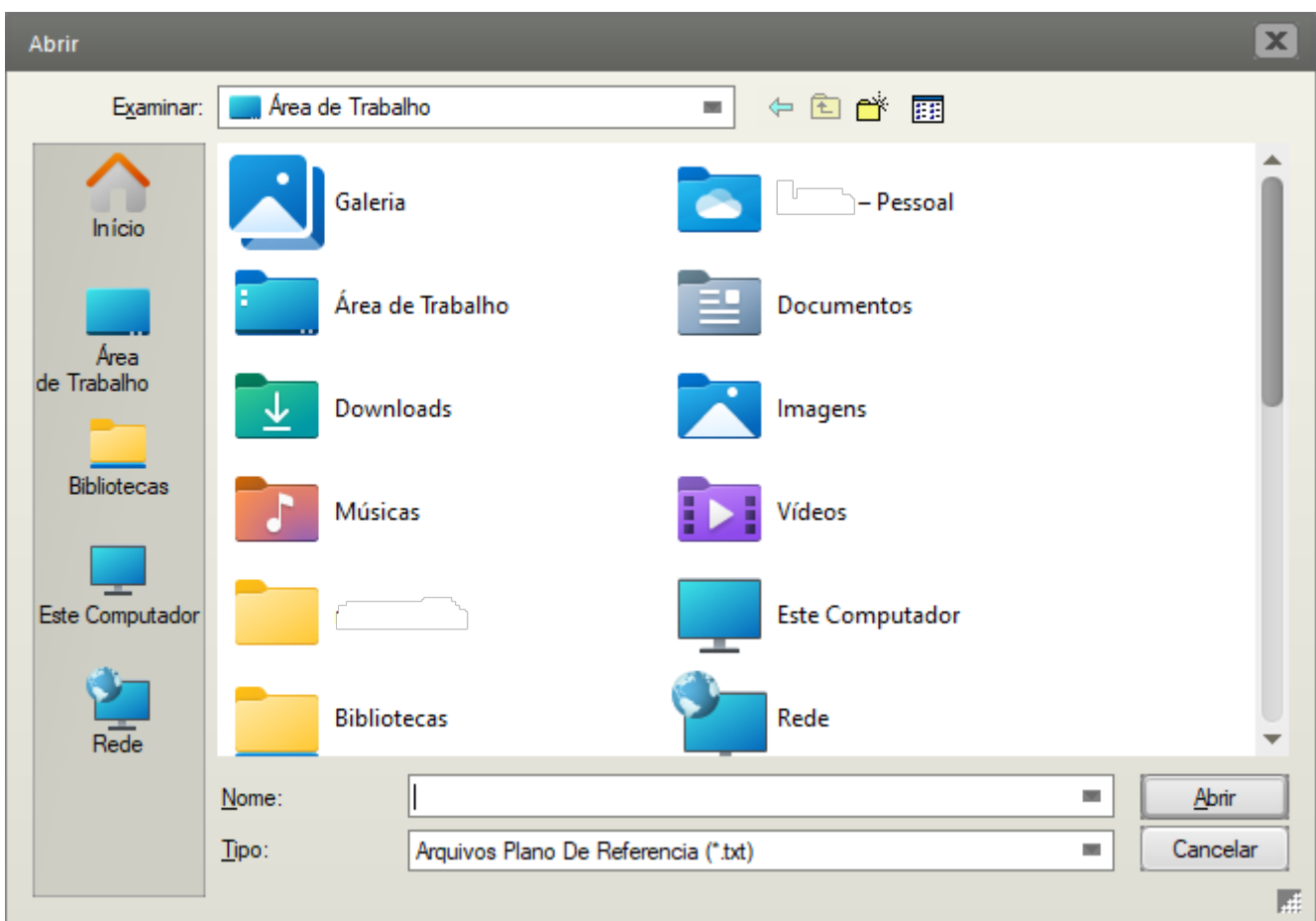




Indicar a Entidade responsável e o local do arquivo.

O Sistema abrirá a tela para que seja definido o local onde está salvo o Plano de Contas Referencial.

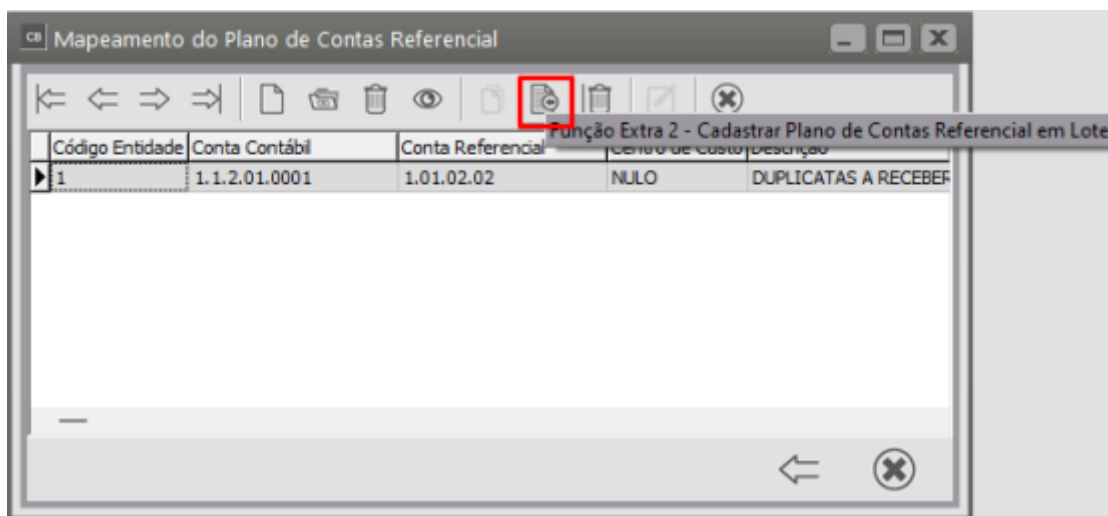
Defina o local (gerado quando fez a instalação do validador), C:\Program Files\Programas\_SPED (escolha o Plano de Contas Referencial que deverá ser importado).



### Cadastro do Plano Referencial em Lote

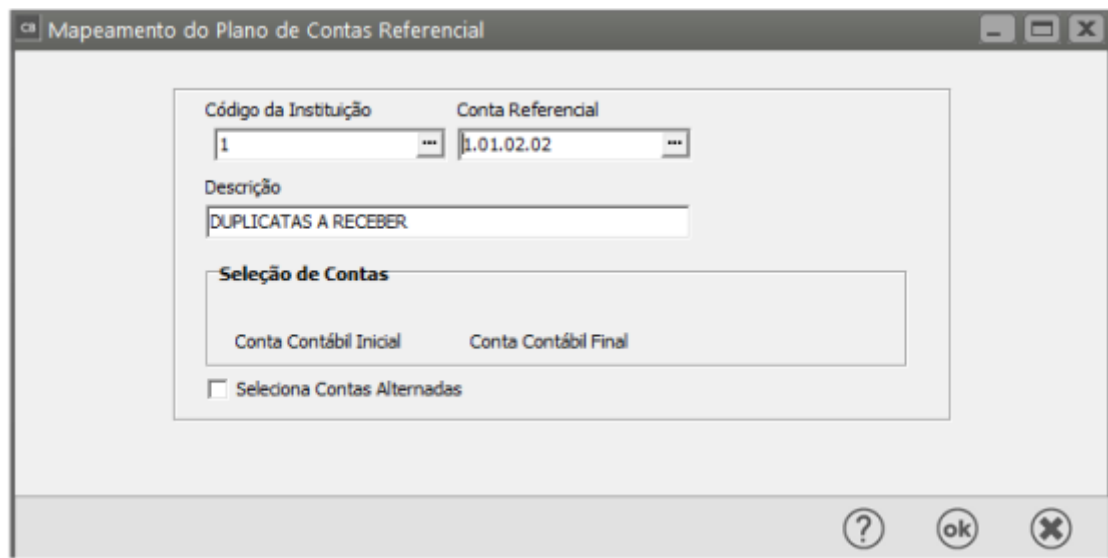
Caso no Plano de Contas da Empresa existam **várias contas** que terão vínculo com uma **mesma Conta Referencial**, esse cadastro poderá ser realizado em Lote.

Para isso acesse o Menu **Manutenção>Plano de contas>Referencial>Mapeamento>Manutenção** e em seguida clique no botão **“Função Extra 2 - Cadastrar Plano de Contas Referencial em Lote”**.



Será apresentada a tela para que seja definido:

- a - Código da Instituição
- b - Conta Referencial
- c - Intervalo de Contas que terão vínculo com a Conta Referencial cadastrada



**Obs:** Caso as contas a serem selecionadas não estejam em sequência, clique em **Selecione Contas Alternadas**, em seguida clique no botão Pesquisa e segurando a tecla **Ctrl** (do teclado) acionada selecione as contas desejadas.

Após baixar o plano de contas, acesse o menu **MANUTENÇÃO>PLANO DE CONTAS>REFERENCIAL>MAPEAMENTO> MANUTENÇÃO** para realizar o mapeamento das contas referenciais com o plano de contas da empresa (DE/PARA). **TODAS** as contas com movimentação devem ser mapeadas.

- Instituição Responsável: Se refere a qual tipo de plano de contas referencial foi baixado para a empresa na tela de PLANO DE CONTAS DA RF no passo anterior.
- Conta Contábil: é a conta do plano de contas da empresa.
- Conta Referencial: corresponde a conta do plano referencial que possui equivalência a conta contábil do plano da empresa.

Após executados esses procedimentos o encerramento do exercício deve ser efetuado e posteriormente a geração da ECD do período para a entrega.

**Veja também os Itens:**

- [Criando um Plano de Contas](#)
- [Trabalhando com Plano de Contas](#)
- [Alteração de Plano de Contas](#)
- [Correção de Plano de Contas Consolidado](#)
- [Realizando o Mapeamento do Plano de Contas Geral para o Plano de Contas Referencial \(da Receita Federal\)](#)
- [Baixar ou Importar o Plano de Contas Referencial da Receita Federal](#)
- [Importar Instituição Responsável pela Manutenção do Plano de Contas Referencial \(Receita Federal\)](#)
- [Impressão do Plano de Contas](#)
- [Cadastrando Plano de Contas por Centro de Custo](#)
- [Impressão do Plano de Contas](#)
- [Parametrizando a Empresa - Alteração de Plano de Contas](#)
- [Plano de Contas Referencial ref. ECD no Sistema de Contabilidade](#)
- [Criação do Plano de Contas](#)
- [Importação do Plano de Contas Referencial](#)
- [Importação do Plano de Contas Referencial do SPED](#)
- [Impressão do Plano de Contas](#)
- [Importação/Criação/Cópia do Plano de Contas Padrão ou de Outra Empresa](#)
- [Plano de Contas Referencial](#)
- [Cadastro de Conta Contábil em Plano de Contas já existente no Sistema](#)
- [Alteração Plano de Contas para Situação onde não existem lançamentos efetuados no ano de alteração do mesmo](#)

Enter section select mode

[Anterior](#)

[Notas Explicativas](#)

[Seguinte](#)

---

Revision #11

Created 13 June 2023 18:28:22 by ProjetosD

Updated 13 May 2026 13:59:21 by ProjetosD