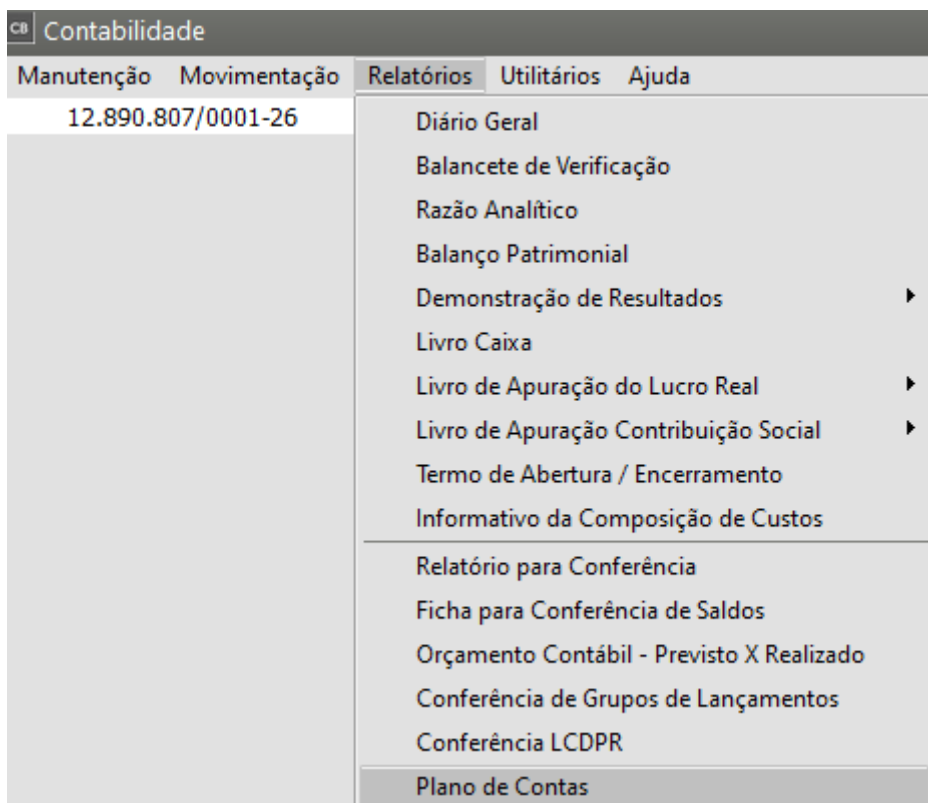


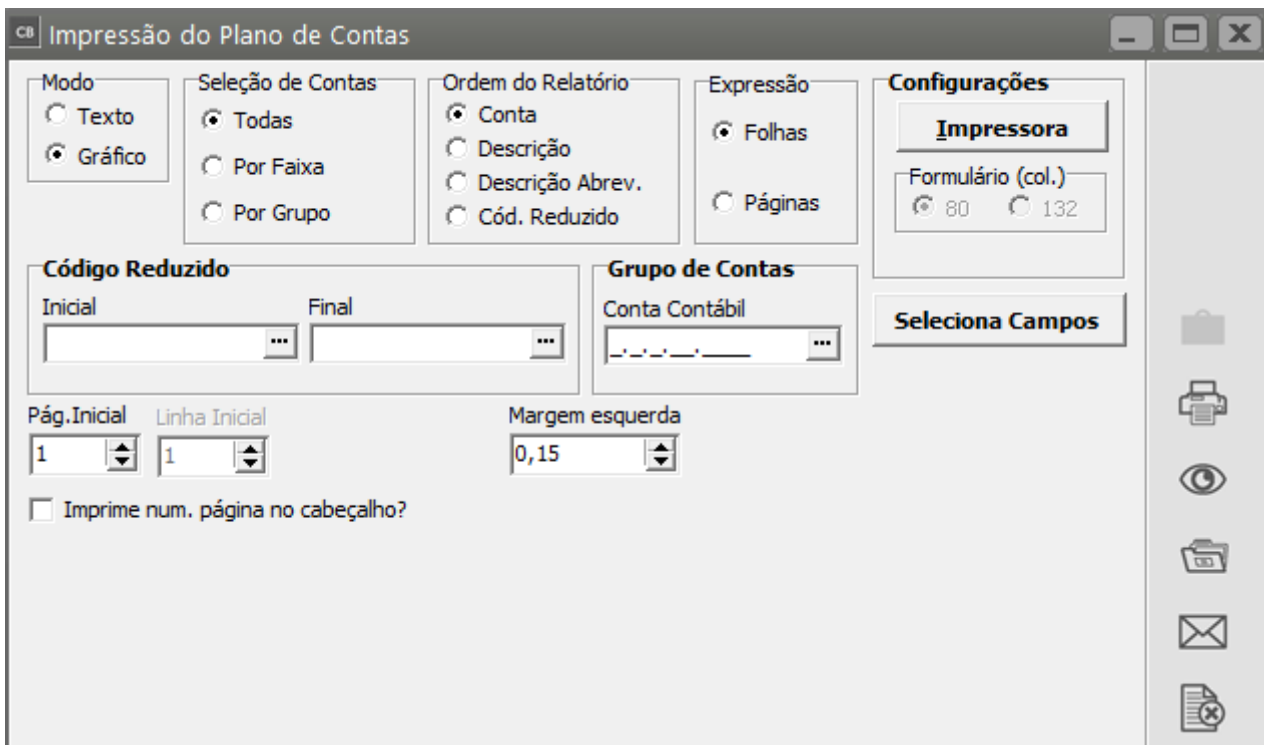
# Impressão do Plano de Contas

<https://www.youtube.com/embed/WtLZAmKTncA>

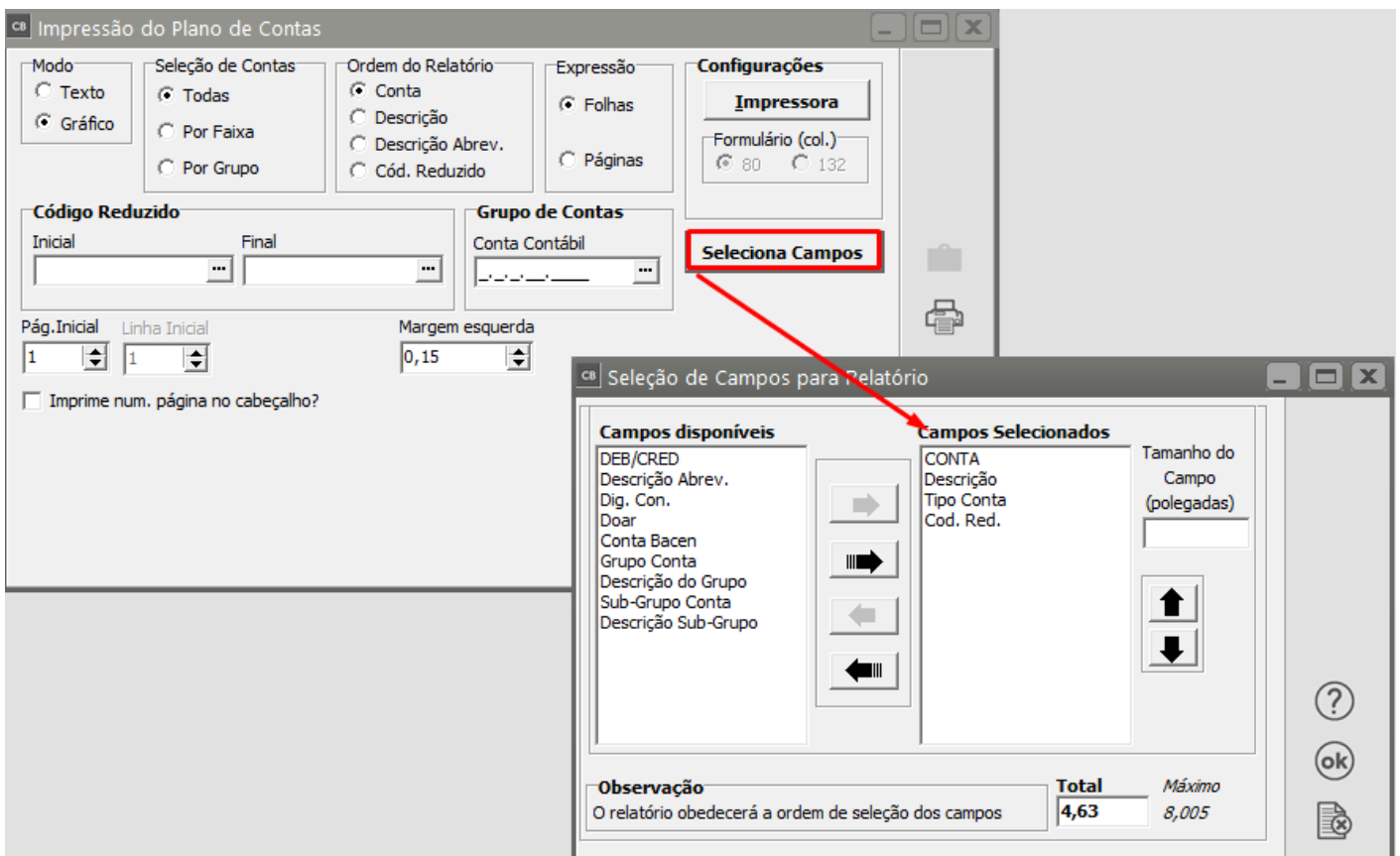
Para fazer a impressão do Plano de Contas acesse **Relatórios/Plano de Contas**



Será apresentada a tela para configuração da impressão do relatório, defina a configuração e clique em imprimir ou visualizar



O relatório será apresentado de acordo com a configuração realizada anteriormente.





## Plano de Contas

Empresa: MODELO SIMPLES NACIONAL

CNPJ(MF): 12.890.807/0001-28 Inscrição Estadual:

Data: 19/06/2023

Conta	Descrição	Tipo Conta	Cod.Red.
1. . . .	Ativo	Patrimonial	1
1.1. . .	Ativo circulante	Patrimonial	2
1.1.1. .	Disponível	Patrimonial	3
1.1.1.01.	Caixa	Patrimonial	4
1.1.1.01.0001	Caixa geral	Patrimonial	5
1.1.1.02.	Bancos e movimentação	Patrimonial	6
1.1.1.02.0001	Banco...	Patrimonial	7
1.1.2. .	Realizável a curto prazo	Patrimonial	8
1.1.2.01.	Clientes	Patrimonial	9
1.1.2.01.0001	Duplicatas a receber	Patrimonial	10
1.1.2.01.0002	Duplicatas descontadas	Patrimonial	11
1.1.2.01.0003	Provisão devedores duvidoso	Patrimonial	12
1.1.2.02.	Bancos e contas a receber	Patrimonial	13
1.1.2.02.0001	Banco...	Patrimonial	14
1.1.2.03.	Adiantamento a terceiros	Patrimonial	15
1.1.2.03.0001	Adiantamento a fornecedores	Patrimonial	16
1.1.2.04.	Crédito a funcionários	Patrimonial	17
1.1.2.04.0001	Adiantamento salarial	Patrimonial	18
1.1.2.04.0002	Adiantamento a viagens	Patrimonial	19
1.1.2.04.0003	Empréstimos a funcionários	Patrimonial	20
1.1.2.05.	Impostos a recuperar	Patrimonial	21
1.1.2.05.0001	ICMS a compensar	Patrimonial	22
1.1.2.05.0002	IPI a compensar	Patrimonial	23
1.1.2.05.0003	IRRF a recuperar	Patrimonial	24
1.1.3. .	Estoques	Patrimonial	25
1.1.3.01.	Estoques	Patrimonial	26
1.1.3.01.0001	Produtos acabados	Patrimonial	27
1.1.3.01.0002	Matérias-primas	Patrimonial	28
1.1.3.01.0003	Mercadorias a revenda	Patrimonial	29
1.1.3.01.0004	Produtos em processo	Patrimonial	30
1.1.4. .	Despesa antecipada	Patrimonial	31
1.1.4.01.	Despesa do exercício a seguir	Patrimonial	32
1.1.4.01.0001	Prêmios de seguros a apropriar	Patrimonial	33
1.1.4.01.0002	Assinatura periódica a apropriar	Patrimonial	34
1.1.4.01.0003	Encargos financeiros a apropriar	Patrimonial	35
1.2. . .	Ativo realizável a longo prazo	Patrimonial	36
1.2.1. .	Direitos realizáveis a longo prazo	Patrimonial	37
1.2.1.01.	Empréstimos compulsórios	Patrimonial	38
1.2.1.01.0001	Empréstimos compulsórios eletrobr	Patrimonial	39
1.2.1.02.	Empréstimos a sócios	Patrimonial	40
1.2.1.02.0001	Sócio fulano	Patrimonial	41

### Veja também os Itens:

- [Criando um Plano de Contas](#)
- [Trabalhando com Plano de Contas](#)
- [Alteração de Plano de Contas](#)
- [Correção de Plano de Contas Consolidado](#)

- [Realizando o Mapeamento do Plano de Contas Geral para o Plano de Contas Referencial \(da Receita Federal\)](#)
- [Baixar ou Importar o Plano de Contas Referencial da Receita Federal](#)
- [Importar Instituição Responsável pela Manutenção do Plano de Contas Referencial \(Receita Federal\)](#)
- [Impressão do Plano de Contas](#)
- [Cadastrando Plano de Contas por Centro de Custo](#)
- [Impressão do Plano de Contas](#)
- [Parametrizando a Empresa - Alteração de Plano de Contas](#)
- [Plano de Contas Referencial ref. ECD no Sistema de Contabilidade](#)
- [Criação do Plano de Contas](#)
- [Importação do Plano de Contas Referencial](#)
- [Importação do Plano de Contas Referencial do SPED](#)
- [Impressão do Plano de Contas](#)
- [Importação/Criação/Cópia do Plano de Contas Padrão ou de Outra Empresa](#)
- [Plano de Contas Referencial](#)
- [Cadastro de Conta Contábil em Plano de Contas já existente no Sistema](#)
- [Alteração Plano de Contas para Situação onde não existem lançamentos efetuados no ano de alteração do mesmo](#)

---

Revision #8

Created 13 June 2023 18:18:52 by ProjetosD

Updated 13 May 2026 13:51:46 by ProjetosD