

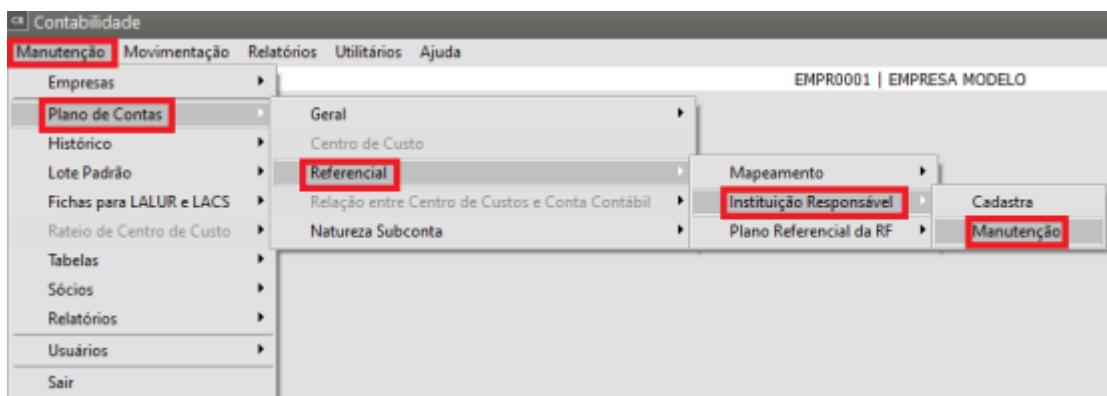
# Importar Instituição Responsável pela Manutenção do Plano de Contas Referencial (Receita Federal)

<https://www.youtube.com/embed/zPulIOX8Utc>

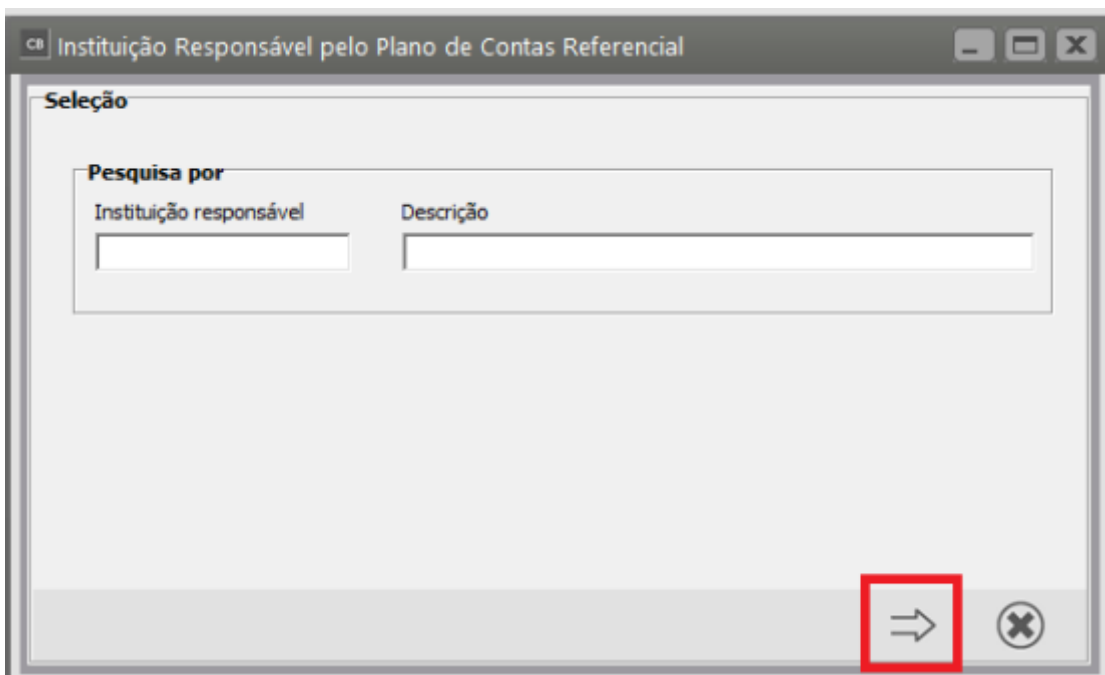
Para utilização do [Plano de Contas Referencial](#), primeiramente será necessário que a tabela de [Instituição Responsável](#) esteja corretamente cadastrada no menu **Manutenção>Plano de Contas>Referencial>Instituição Responsável**

## **Observação:**

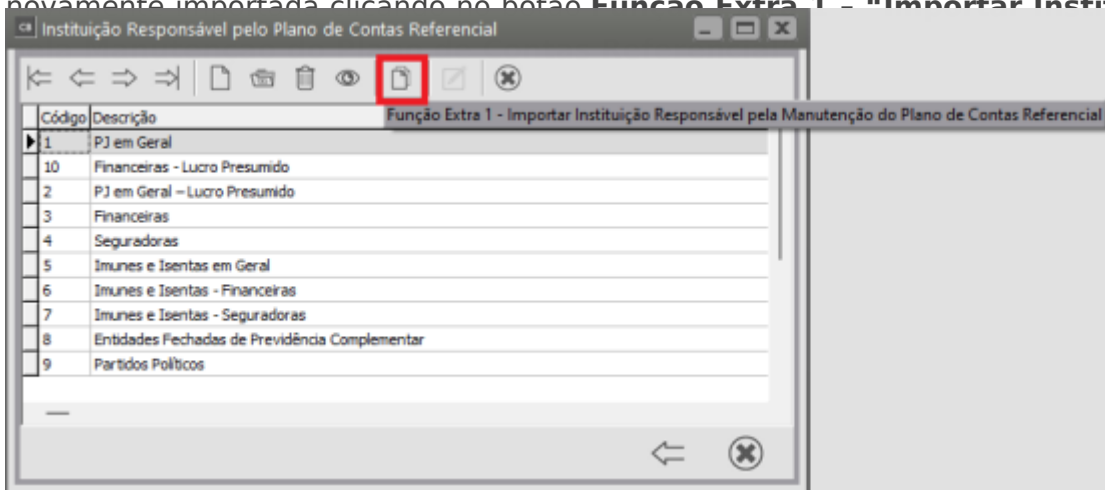
*na atualização do sistema essa tabela já estará cadastrada.*



Avança

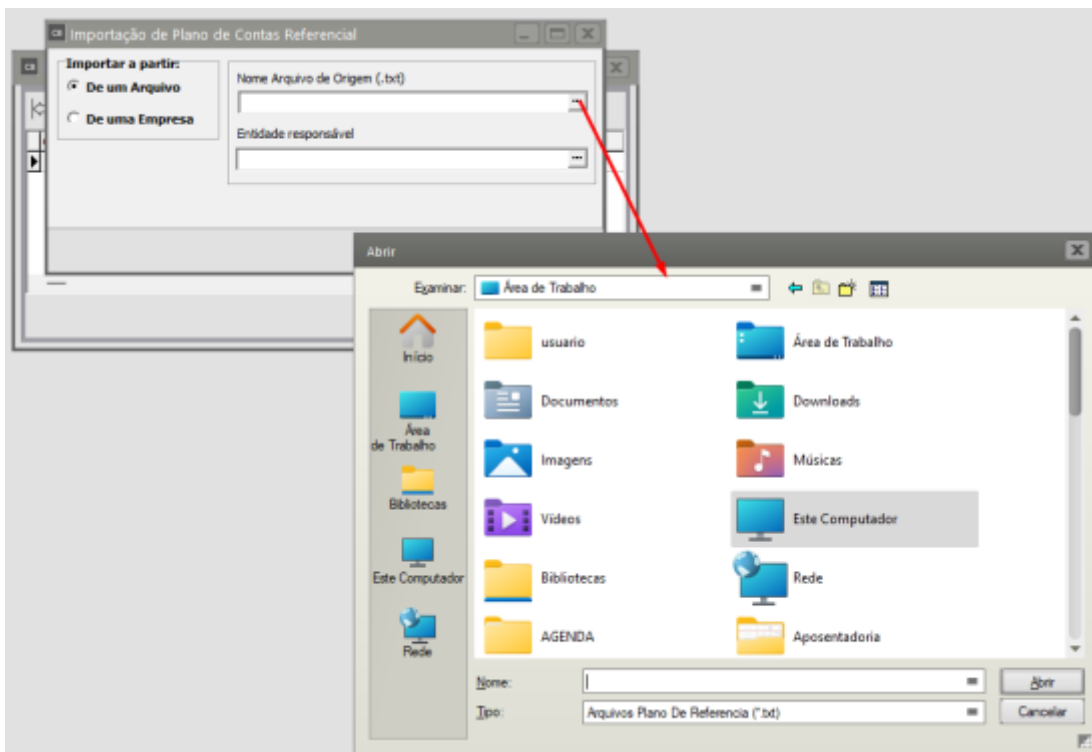


Caso aconteça de alguma [Instituição Responsável](#) ser excluída indevidamente, ela poderá ser novamente importada clicando no botão **Função Extra 1 - “Importar Instituição Responsável**



O Sistema abrirá a tela para que seja definido o local onde está salvo o [Plano de Contas Referencial](#)

Defina o **local** citado anteriormente (gerado quando da instalação do validador), C:\Program Files\Programas\_SPED (escolha o [Plano de Contas Referencial](#) que deverá ser importado)



Observação:

Não esqueça de definir também a **Entidade responsável**

**Cópia (esse procedimento será executado se você não tiver o Plano de Contas Referencial gravado em sua máquina e preferir importar o Plano de Contas Referencial que está internamente gravado no Sistema)**

O Sistema possui os Planos de Contas internamente cadastrados, desta forma não será necessário fazer a importação do mesmo.

**Veja também os Itens:**

- [Criando um Plano de Contas](#)
- [Trabalhando com Plano de Contas](#)
- [Alteração de Plano de Contas](#)
- [Correção de Plano de Contas Consolidado](#)
- [Realizando o Mapeamento do Plano de Contas Geral para o Plano de Contas Referencial \(da Receita Federal\)](#)
- [Baixar ou Importar o Plano de Contas Referencial da Receita Federal](#)
- [Importar Instituição Responsável pela Manutenção do Plano de Contas Referencial \(Receita Federal\)](#)
- [Impressão do Plano de Contas](#)
- [Cadastrando Plano de Contas por Centro de Custo](#)
- [Impressão do Plano de Contas](#)

- [Parametrizando a Empresa - Alteração de Plano de Contas](#)
  - [Plano de Contas Referencial ref. ECD no Sistema de Contabilidade](#)
  - [Criação do Plano de Contas](#)
  - [Importação do Plano de Contas Referencial](#)
  - [Importação do Plano de Contas Referencial do SPED](#)
  - [Impressão do Plano de Contas](#)
  - [Importação/Criação/Cópia do Plano de Contas Padrão ou de Outra Empresa](#)
  - [Plano de Contas Referencial](#)
  - [Cadastro de Conta Contábil em Plano de Contas já existente no Sistema](#)
  - [Alteração Plano de Contas para Situação onde não existem lançamentos efetuados no ano de alteração do mesmo](#)
- 

Revision #9

Created 28 July 2023 11:52:09

Updated 12 May 2026 12:27:30 by ProjetosD