

Histórico de emails enviados através do Sistema

<https://www.youtube.com/embed/lwHkR1NbKWg>

Para que o Menu de verificação de **Histórico de e-mail** fique habilitado, o e-mail do responsável deverá estar preenchido nos [Dados Cadastrais da empresa](#).

The image shows a screenshot of a software interface titled "Empresas - Alteração". The interface has several tabs: "Identificação", "Parâmetros Gerais", and "Entidades Ligadas". The "Identificação" tab is active. It contains fields for "Nome Abreviado" (MODELO), "Tipo" (radio buttons for CNPJ, CPF, and Outro), "CNPJ" (00.000.000/0000-00), "Insc. Estadual/Produtor Rural" (123456789), "Razão Social" (EMPRESA MODELO), "CAEPF" (.- / -), and "Situação" (radio buttons for Ativo and Inativo). Below these are fields for "Razão Social por Extenso" and "Data do Óbito". There is a checkbox for "CPF possui mais de um estabelecimento". The "Estabelecimento" section has radio buttons for "Único", "Matriz", and "Filial", and fields for "Abrev. Matriz" and "Abrev. Est. Principal". Below this are radio buttons for "Estab. Principal" and "Estab. Secundário". The "Localização" tab is selected, and the "Configuração de e-mail" sub-tab is highlighted with a red box. This sub-tab contains the "Configuração de gerenciador de e-mail" section with radio buttons for "Utiliza gerenciador de e-mail padrão" and "Envia e-mail diretamente". Below this is the "Configuração de e-mail direto" section, also highlighted with a red box, which includes fields for "Usuário (login do e-mail)", "Senha do e-mail", "Servidor SMTP (Simple Mail Transfer Protocol)", and "Porta" (0). It also has radio buttons for "Protocolo" (None, Padrão, TLS, TLS1.2, SSL) and buttons for "Testar envio de e-mail" and "Carregar configuração padrão". At the bottom, there is a checkbox for "Campos obrigatórios eSocial / REINF" and a set of navigation icons.

Você pode configurar também como os e-mails do sistema serão enviados: se será utilizado o gerenciador de e-mail padrão instalado ou o próprio sistema se encarrega de enviar o e-mail diretamente (onde será necessário dados para autenticação). Caso opte por usar o gerenciador de e-mail padrão o sistema trará a opção de *Mostrar tela do gerenciador de e-mails* disponível para seleção quando for efetuado algum envio de e-mail pelo sistema. Caso opte por **não** usar o

gerenciador de e-mail (ou seja, opte por *Envia e-mail diretamente*), o sistema irá requerer dados para efetuar a autenticação (as informações em *Configuração de e-mail direto* serão necessárias):

Obs.: Com a opção *Envia e-mail diretamente* selecionada, é obrigatório a informação do e-mail da empresa:

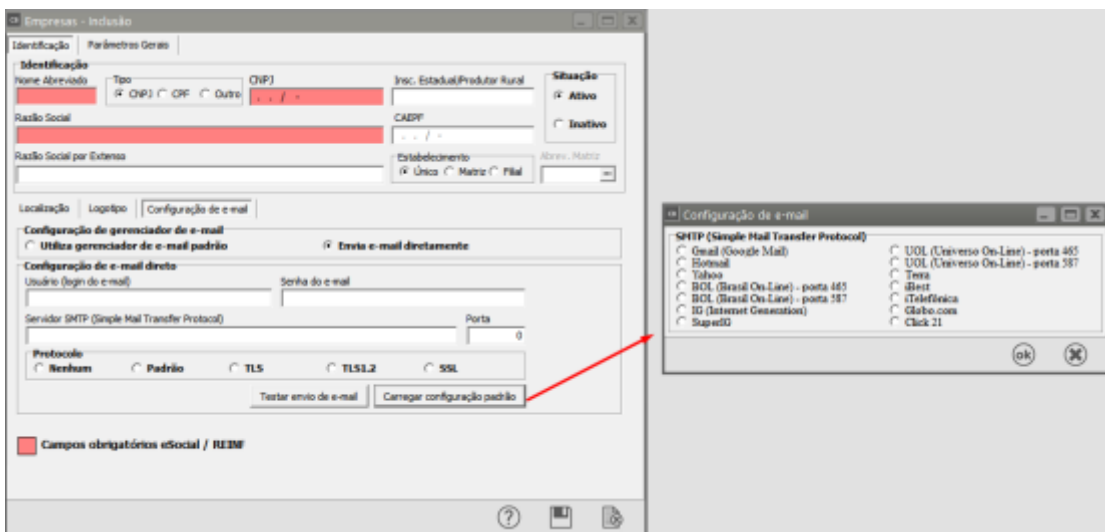
1) Usuário (login do e-mail): Usuário utilizado para efetuar logon na conta de e-mail, ou seja, o seu *login*.

2) Senha do e-mail: Senha do e-mail que está sendo configurado.

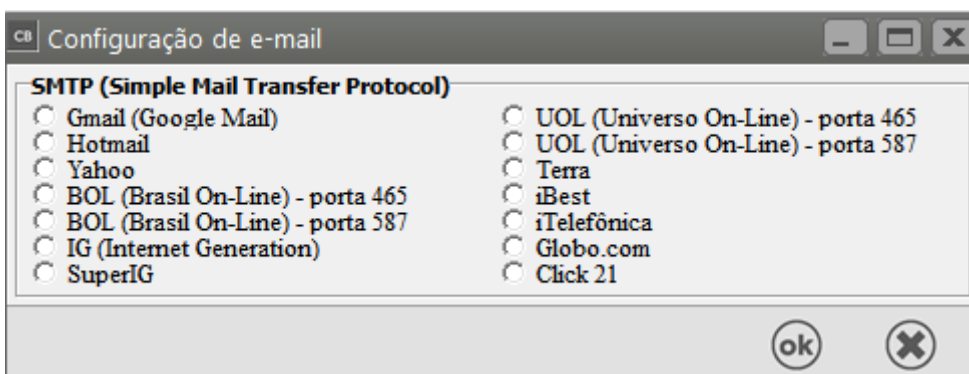
3) Servidor SMTP (Simple Mail Transfer Protocol): Servidor de envio SMTP (utilizado para enviar mensagens).

4) Porta: Porta do servidor SMTP.

5) Protocolo: Protocolo utilizado para segurança na comunicação e transmissão das mensagens.



Caso o usuário utilize um provedor de e-mails comum (como GMail, Hotmail, Yahoo, etc), o sistema traz a opção de se carregar as informações do SMTP, Porta e Protocolo desses provedores. Para isso clique em *Carregar configuração padrão*. Irá aparecer a tela a seguir:



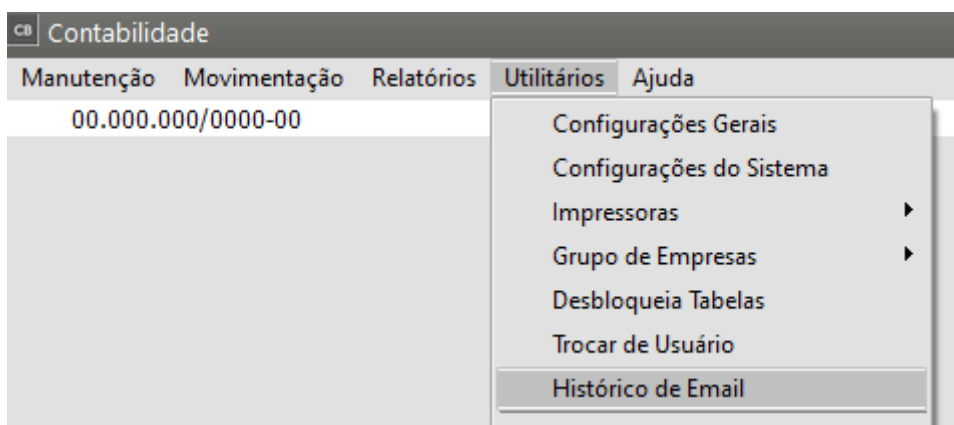
Caso seu provedor esteja na lista, selecione-o e clique em OK. O sistema irá preencher os campos SMTP, Porta e Protocolo conforme o tipo de provedor escolhido.

Importante: O sistema irá considerar como **remetente** dos e-mails o **usuário logado**, caso este possua os dados para o envio de e-mail informados, ou seja, os campos *E-mail do usuário*, *Usuário (login do e-mail)*, *Senha do e-mail*. Caso contrário o sistema irá utilizar os dados informados no cadastro da **empresa**.

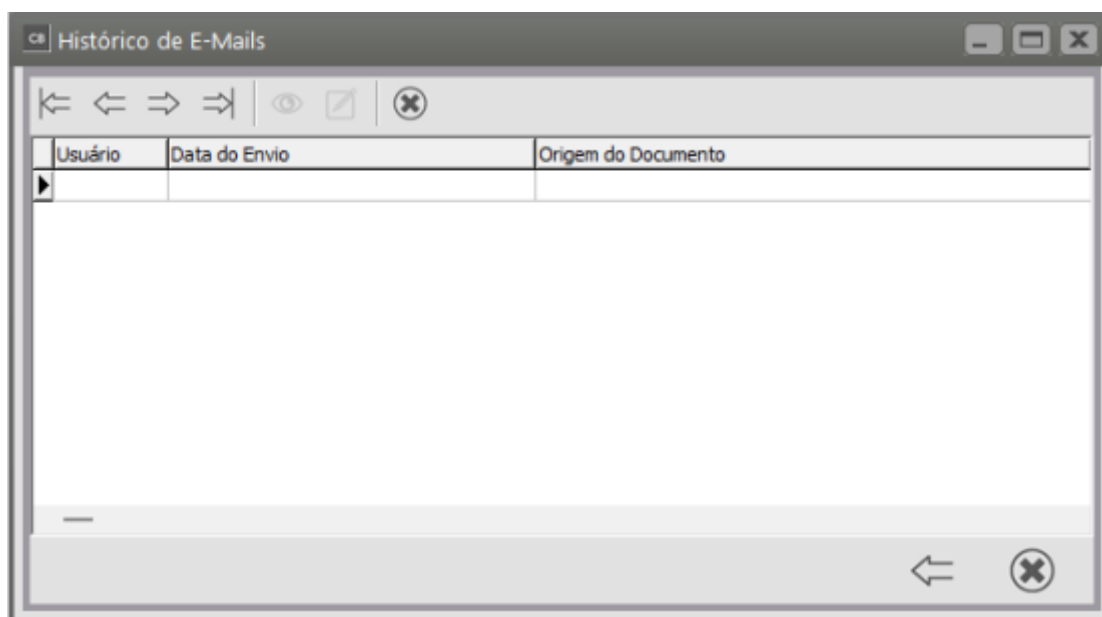
Ao término da configuração é possível enviar um e-mail teste a fim de se verificar se os dados informados são válidos. Para isso clique em *Testar envio de e-mail*. Caso os dados informados estejam corretos você receberá uma mensagem "*E-mail de teste enviado com sucesso*". Apenas neste caso, o remetente e o destinatário do e-mail serão ambos o e-mail cadastrado na aba *Localização*.

Em caso de dúvidas quanto aos dados a serem fornecidos para a opção *Envia e-mail diretamente* contate o técnico de TI de sua empresa ou outro profissional responsável pela configuração de sua conta no seu gerenciador de e-mails.

Para fazer a visualização desses e-mails enviados acessar o Menu **Utilitários>Histórico de e-mails**.



O sistema irá demonstrar os históricos dos e-mails enviados com as informações do Usuário, Data do Envio e Origem do Documento.



Revision #8

Created 13 November 2023 20:16:32 by ProjetosD

Updated 13 May 2026 12:30:45 by ProjetosD