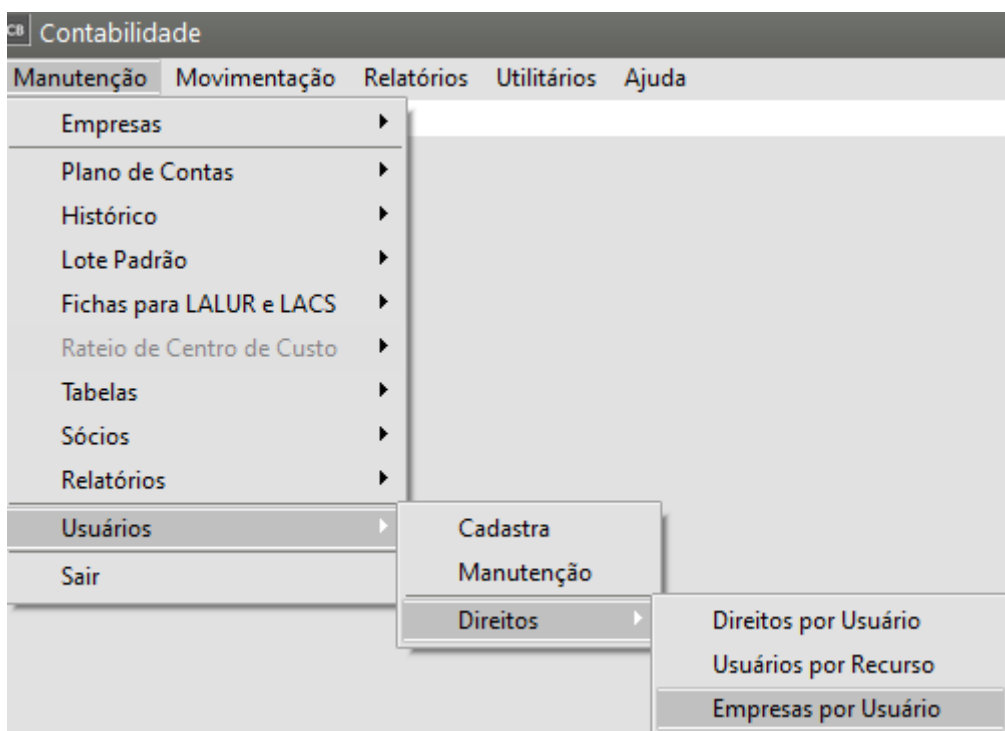


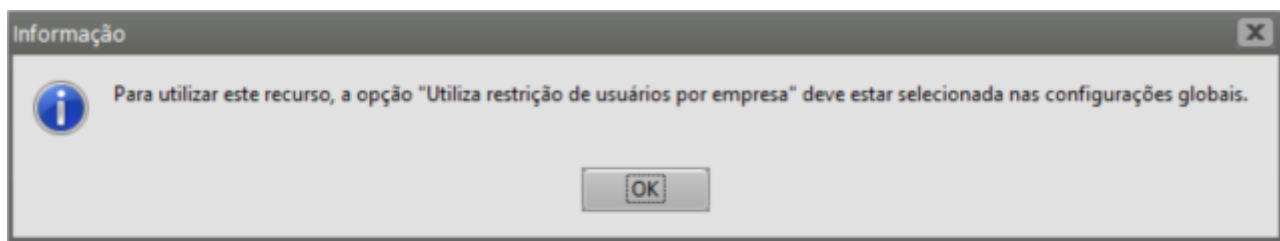
Direito de Empresa por Usuário

<https://www.youtube.com/embed/gpAlsRT7ZwU>

Para definir os direitos de **Empresa por Usuário**, acesse o menu **Manutenção/Usuários/Direitos/Empresa por Usuário**



Para que esta opção fique habilitada é necessário que em **Utilitários/Configurações do Sistema** na aba Sistema, esteja clicado "utiliza restrição de usuários por empresa"



Acesse o menu **Utilitários/Configurações do Sistema** e defina o campo Utiliza restrição de usuários por empresa

The screenshot shows the 'Configurações do Sistema' window with the following sections:

- Contas Contábeis**
 - Utiliza código reduzido para Contas Contábeis
 - Utiliza dígito verificador na validação das Contas Contábeis
- Lançamentos Contábeis**
 - Incrementa automaticamente número do documento
 - Trabalha com lançamentos de partidas múltiplas
 - Aceita lançamento sem valor
 - Utiliza número de lote nos lançamentos contábeis
 - Questiona a execução da atualização de saldos ao fechar a tela
 - Repete os dados nos lançamentos contábeis
 - Repete os complementos do histórico
- Moeda Brasileira**

Nome no singular	Nome no plural	Sigla
Real	Reais	R\$
- Limites de Páginas**

Diário Geral	Razão Analítico
500	500

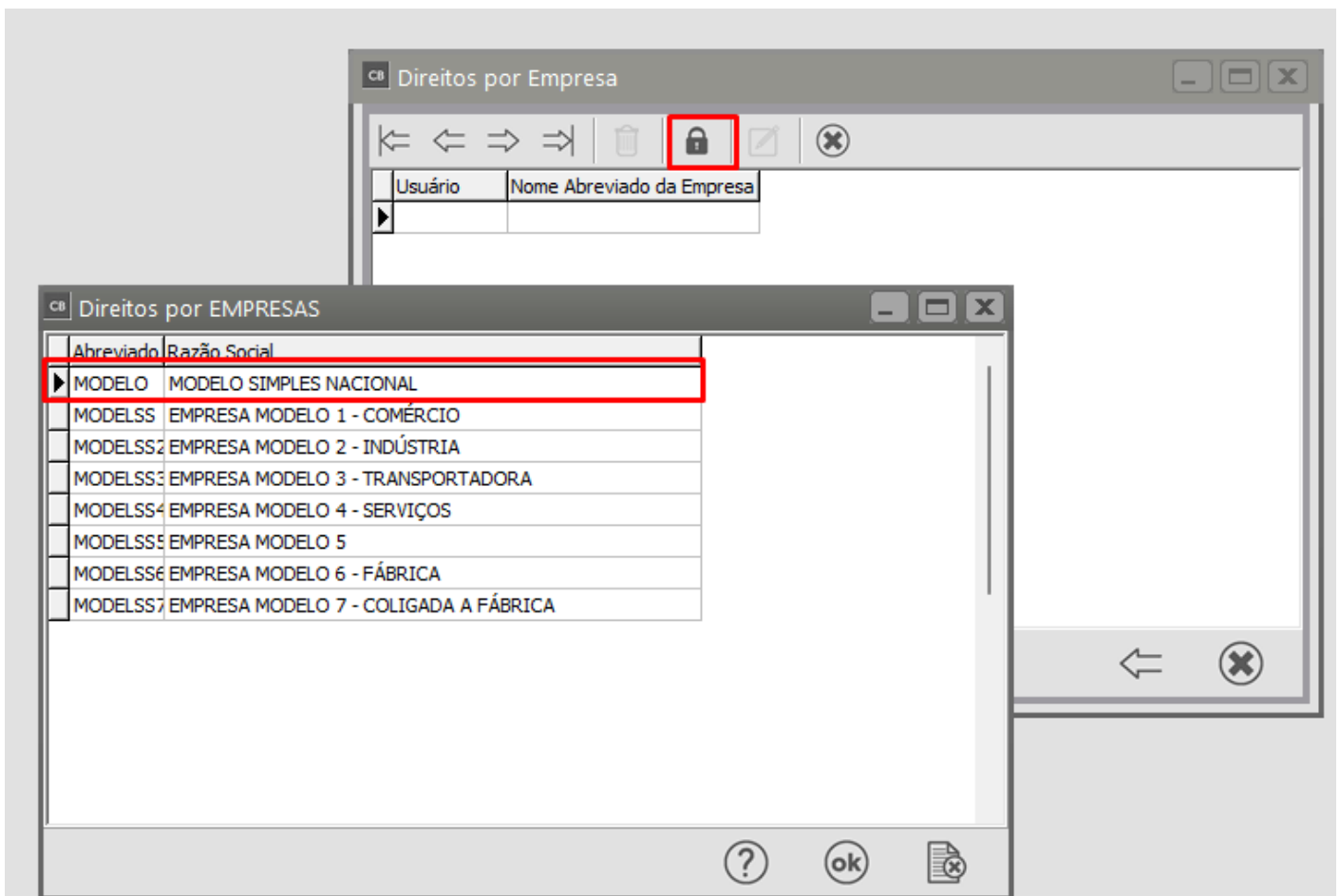
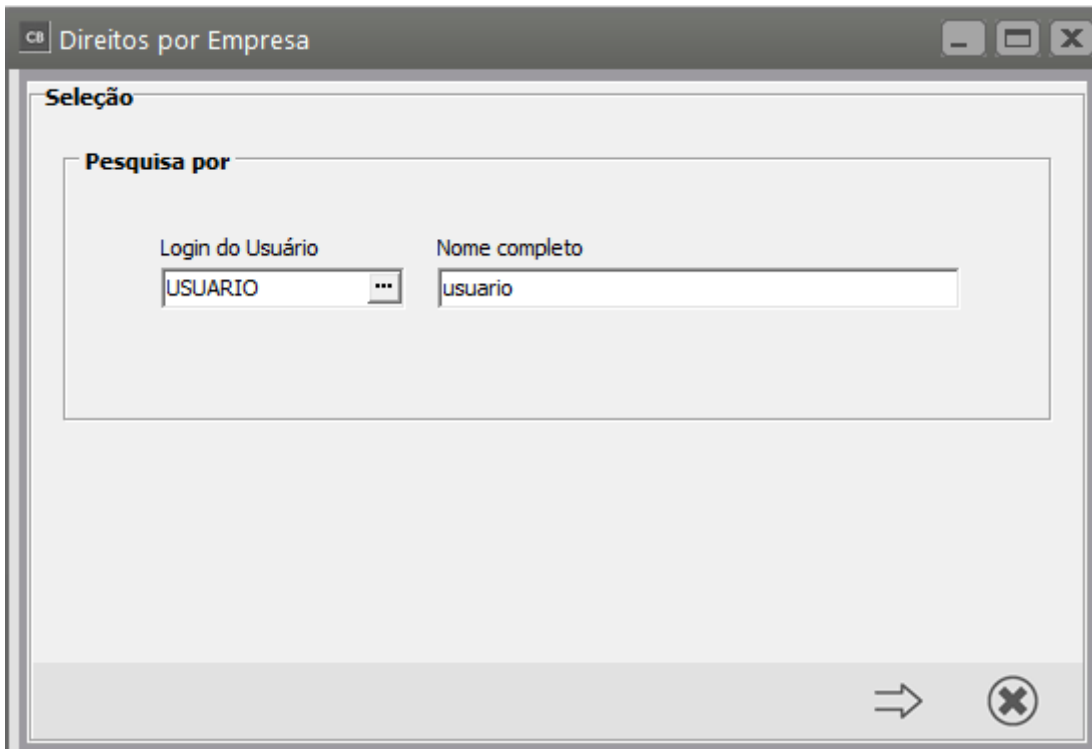
Quantidade máxima de dígitos no número de páginas do relatório

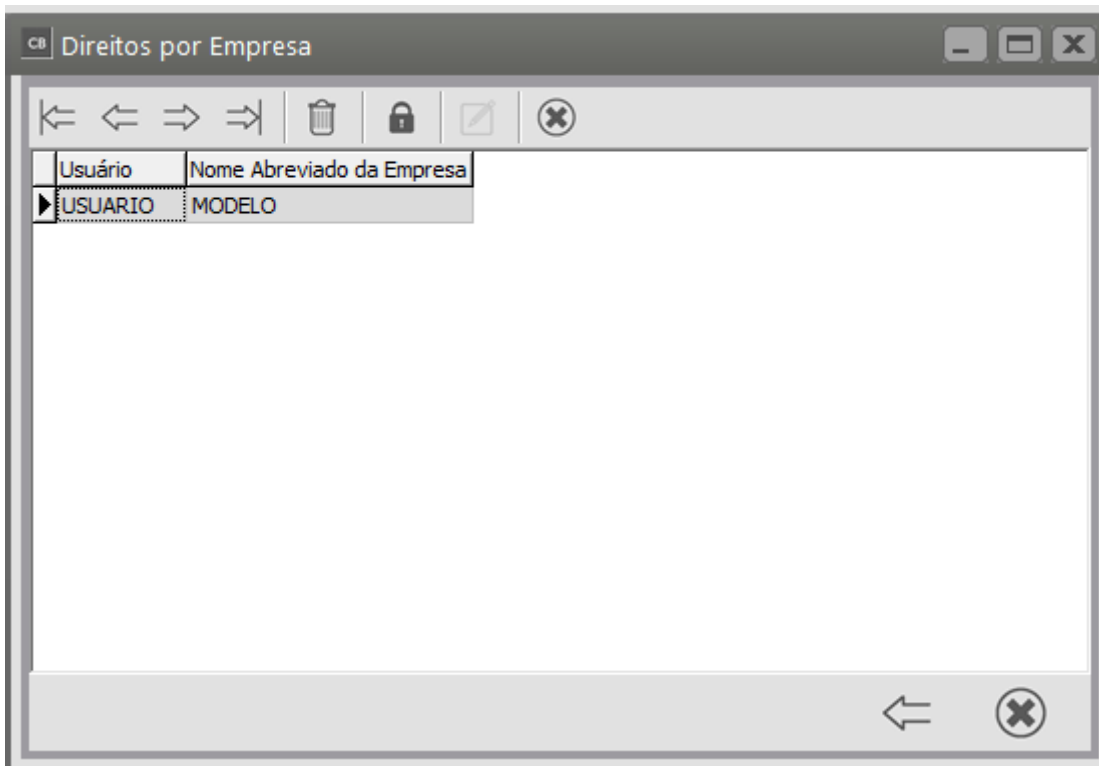
1 exemplo: 1
- Utiliza restrição de usuários por empresa
- Utiliza definição automática de empresas
- Ocultar os Atalhos
- Posição dos Atalhos**
 - Superior Inferior
 - Lateral Esquerda Lateral Direita

At the bottom of the window, there are icons for help (?), save (floppy disk), and close (X).

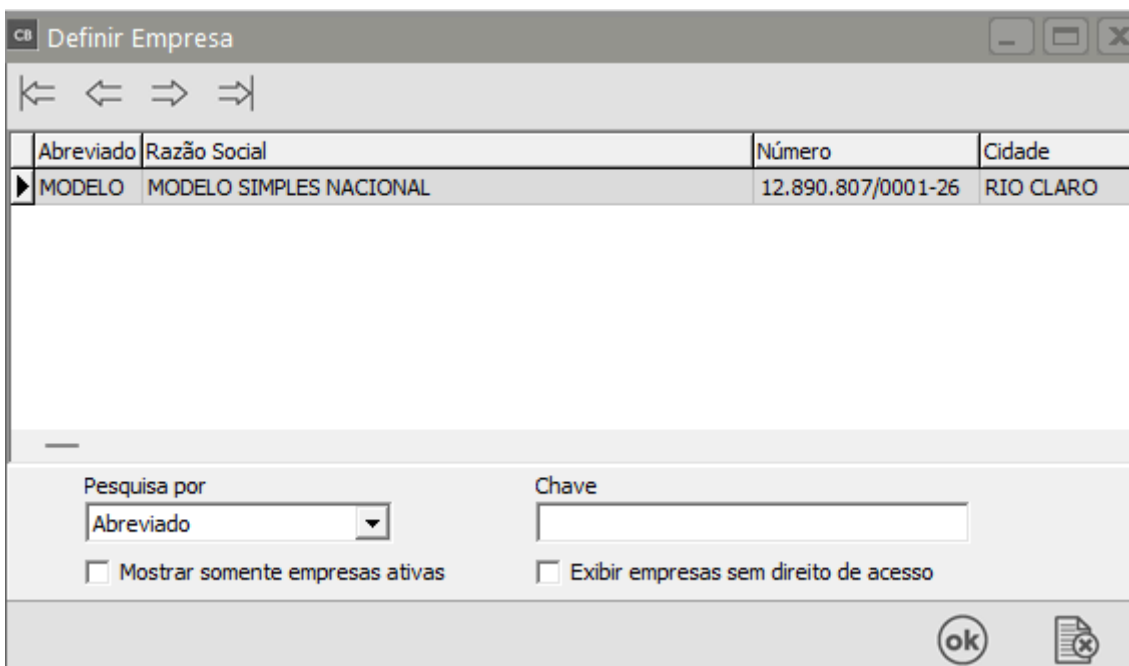
Selecione o Login, clique na opção "cadeado" defina a empresa desejada.

Após concluir, todos os direitos dessa empresa serão habilitados para o usuário .





Quando o Sistema for logado com o usuário definido na tela acima, apenas as empresas que ele possui permissão de acesso serão apresentadas para definição



Veja também os Itens:

- [Controlando os Usuários do Sistema](#)
- [Direito por Usuário](#)
- [Direito de Usuários por Recurso](#)
- [Direito de Usuário por Empresa](#)
- [Direito de Empresa por Usuário](#)
- [Relatório de Direitos por Usuário](#)

- [Trocando de Usuário](#)
 - [Relatório de Direitos por Usuário](#)
 - [Trocando de Usuário Logado no Sistema](#)
-

Revision #9

Created 9 June 2023 15:27:59 by ProjetosD

Updated 12 May 2026 12:59:29 by ProjetosD