

# Gerador de Relatórios - Selecionando Tabelas e Campos

<https://www.youtube.com/embed/EoMEOpuKXhU>

## **SELECIONANDO TABELAS E CAMPOS**

Clicando no botão Novo, o sistema irá apresentar a tela para que você comece selecionando as tabelas que irão fazer parte do relatório através do botão o (tabelas).

Quando o relatório estiver pronto e você irá pedir a sua impressão , antes de qualquer procedimento o sistema pedirá que você informe quais tabelas serão utilizadas, isto é , de qual ano. Isto ocorrerá com todas as tabelas do sistema que armazenam os dados desta forma, por mês e ano ou somente ano.

AT Gerador de Relatórios - Novo

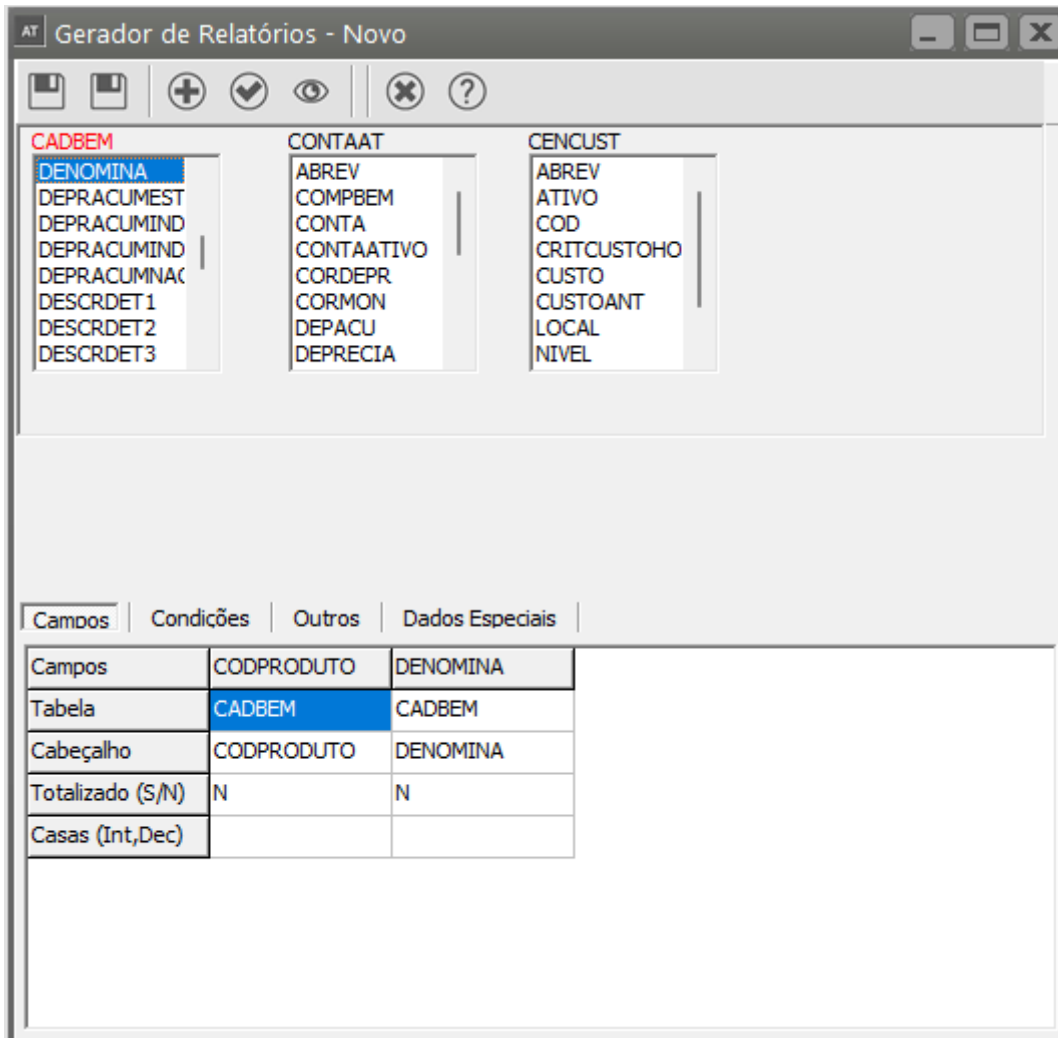
CADBEM	CONTAAT	CENCUST
ABREV	ABREV	ABREV
ANOCALCEST	COMPBEM	ATIVO
ANOCALCNAC	CONTA	COD
AQUISIC	CONTAATIVO	CRITCUSTOHO
ATIVIDADE	CORDEPR	CUSTO
CARACT1	CORMON	CUSTOANT
CARACT2	DEPACU	LOCAL
CCUSTO	DEPRECIA	NIVEL

Campos | Condições | Outros | Dados Especiais |

Operadores | and / or | Comparador | Outros |

(	not	Campo	Operador	Campo/Comp	)	and/or	Descr. da V

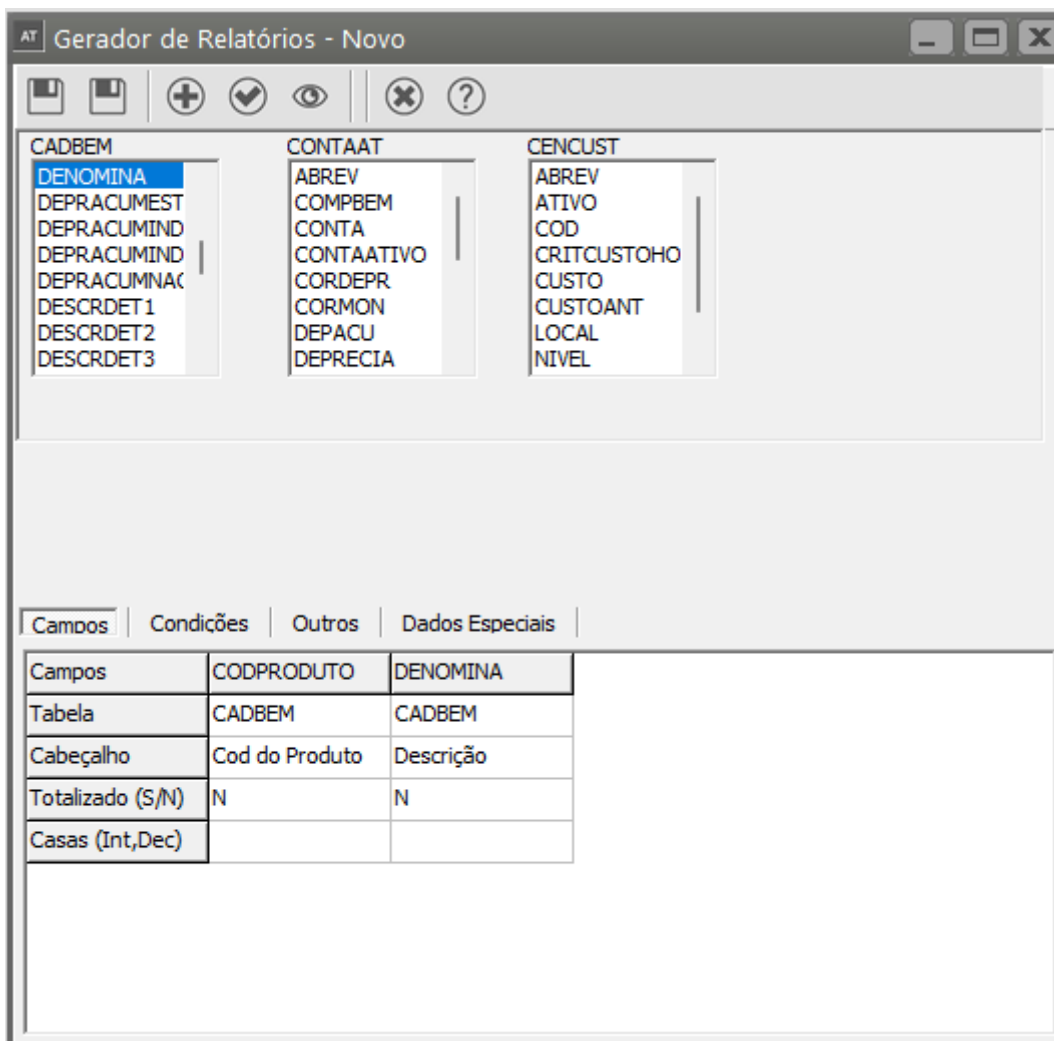
Portanto podemos utilizar campos das 3 tabelas, mesmo que o relacionamento não seja comum entre todas elas, mas ao menos exista o relacionamento na sequência da seleção. Pois se olharmos a tabela de Centro de Custo com a tabela de ContaAT, não existe nenhum campo que relacione, ligue uma com a outra. E se ao selecionarmos as tabelas, escolhêssemos a tabela Centros de Custo e logo em seguida a de ContasAT o sistema iria exibir a mensagem que as tabelas não possuem relacionamentos entre si.



Na tela acima já selecionamos também os campos que serão impressos no relatório e que estão na aba Campos.

A seleção pode ser feita arrastando o campo para esta aba ou simplesmente com o duplo clique do mouse sobre o campo escolhido.

Vamos alterar também o Cabeçalho dos campos. Veja que, a linha Cabeçalho recebe o mesmo conteúdo do nome do Campo na tabela. Então vamos alterar a Cod Bem para Cod do Prduto Data por exemplo, para que o relatório fique mais apresentável. Para isto, basta clicar na coluna da grade e digitar o novo conteúdo.



Também está disponível as linhas Totalizado (S/N) e Casas (Int, Dec). A linha Totalizado indica que o campo sendo um valor, será totalizado ao final do relatório ou da quebra e a linha Casas indicam as casas decimais utilizadas nos campos de valor, para indicar um valor com 2 casas decimais você descreveria 10,2, isto significa que a parte inteira teria 10 posições e 2 casas decimais. No caso do campo quantidade, poderia estar parametrizado 5,4.

### Veja também os Itens:

- [Utilizando o Gerador de Relatórios](#)
- [Gerador de Relatórios Nova Versão](#)
- [Gerador de Relatórios - Tabelas](#)
- [Gerador de Relatórios - Selecionando Tabelas e Campos](#)
- [Gerador de Relatórios - Condições](#)
- [Gerador de Relatórios - Comparador](#)
- [Gerador de Relatórios - Operadores](#)
- [Gerador de Relatórios - Outros e And/OR](#)
- [Gerador de Relatórios - Quebras/Ordenação dos Relatórios](#)
- [Gerador de Relatórios - Título dos Relatórios](#)

- [Imprimindo Relatórios do Gerador de Relatórios](#)
  - [Gerador de Relatórios - Gerando Etiquetas/Documentos](#)
- 

Revision #10

Created 7 July 2023 17:22:15 by ProjetosD

Updated 4 May 2026 13:12:54 by ProjetosD