

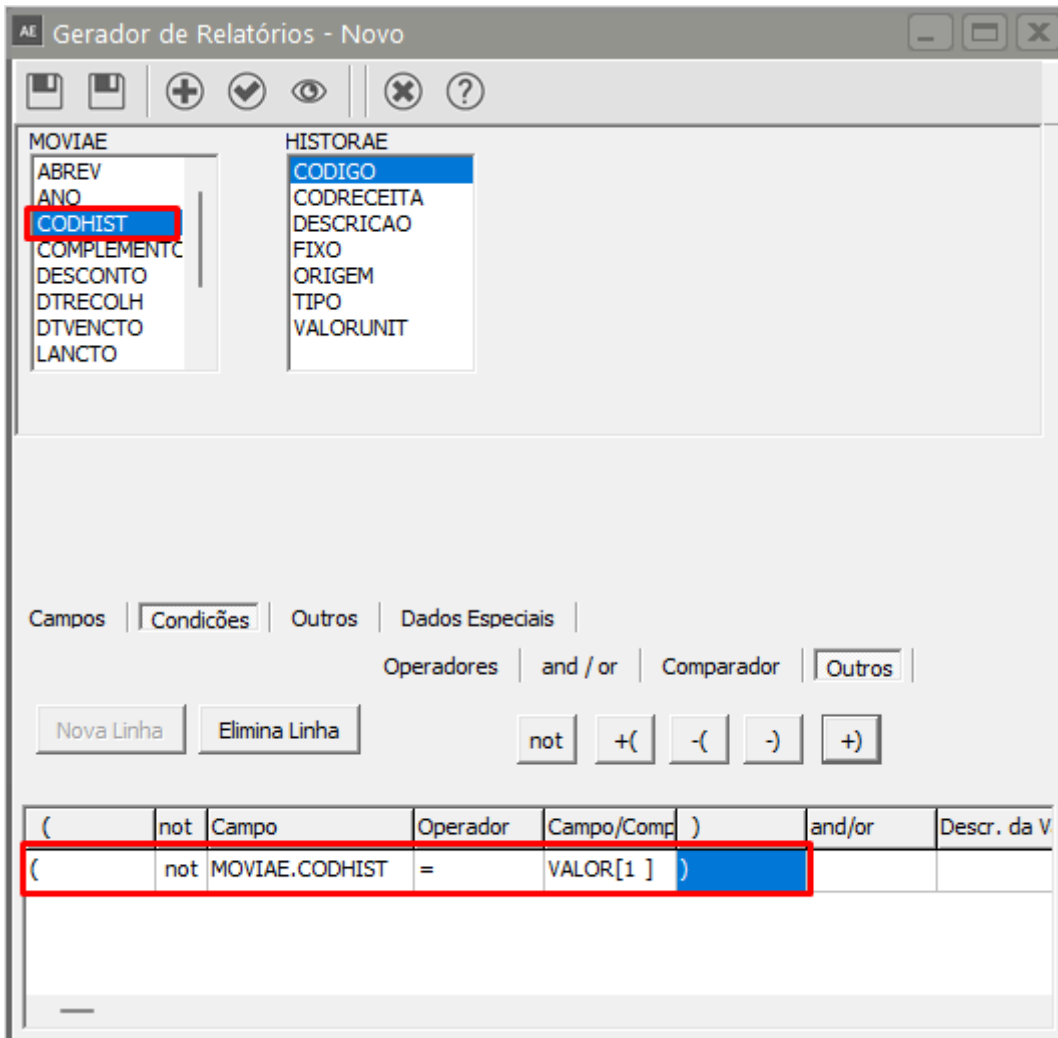
Gerador de Relatórios - Outros e And/Or

<https://www.youtube.com/embed/U9voc5ogCSM>

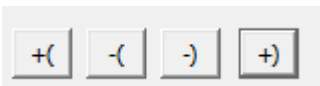
OUTROS e AND/OR

(not	Campo	Operador	Campo/Comp)	and/or	Descr. da V
		MOVIAE.VALOR		VALOR[1000]			

Dentro das comparações você poderá utilizar o operador Not, que possui coluna específica dentro da condição. Incluindo o not antes de uma comparação, o sistema entenderá que deverá negar o resultado da comparação. Por exemplo: Que o código do histórico não seja igual a "1". O operador "not" antes da condição "nega" o resultado da comparação, caso o campo CodHist da tabela de Movimentos de Clientes seja igual ao histórico "1", o sistema irá desconsiderar este registro.



No exemplo acima, vemos também que foram utilizados parênteses. Eles são necessários quando existem mais de uma condição para o relatório e elas devem ser agrupadas.



Ainda você poderá utilizar os operadores And (e) e o operador Or (ou) que possuem colunas específicas dentro das condições. Se utilizar o operador And entre as condições, significa que o conteúdo dos campos comparados devem satisfazer as duas comparações para que o registro seja selecionado. Utilizando o operador Or entre as condições, significa que se o conteúdo dos campos comparados satisfizer uma das duas condições, o registro será selecionado.

Veja também os Itens:

- [Utilizando o Gerador de Relatórios](#)
- [Título dos Relatórios do Gerador de Relatórios](#)
- [Gerador de Relatórios - Tabelas](#)
- [Gerador de Relatórios - Selecionando Tabelas e Campos](#)
- [Gerador de Relatórios - Condições](#)

- [Gerador de Relatórios - Comparador](#)
- [Gerador de Relatórios - Operadores](#)
- [Gerador de Relatórios - Quebras/Ordenação dos Relatórios](#)
- [Gerador de Relatórios - Outros e And/OR](#)
- [Gerador de Relatórios - Gerando Etiquetas/Documentos](#)
- [Imprimindo Relatórios do Gerador](#)

Revision #8

Created 7 July 2023 18:16:02 by ProjetosD

Updated 4 May 2026 13:33:55 by ProjetosD