

Gerador de Relatórios - Comparador

<https://www.youtube.com/embed/Lz2lohftEzo>

COMPARADOR

Os comparadores disponíveis são utilizados dentro das condições para que seu conteúdo ou valor seja comparado a um campo da tabela. Se o conteúdo do campo satisfizer a condição de acordo com os valores dos comparadores, este registro será selecionado. Eles serão utilizados sempre em relação a um campo da tabela. Os comparadores disponíveis são Campo, Variável e Valor:

The screenshot shows a software window titled "Gerador de Relatórios - Novo". The interface includes a toolbar with icons for save, add, check, eye, delete, and help. Below the toolbar, there are tabs for "Campos", "Condições", "Outros", and "Dados Especiais". The "Condições" tab is active, showing sub-tabs for "Operadores", "Comparador", and "Outros". The "Comparador" sub-tab is selected and highlighted with a red box. Below the sub-tabs, there are buttons for "Nova Linha" and "Elimina Linha". A red box highlights three radio button options: "Campo" (selected), "Variável", and "Valor". At the bottom, there is a table with the following structure:

(not	Campo	Operador	Campo/Comp)	and/or	Descr. da V

Campo

Utilizando um campo na comparação, significa que o registro será comparado ao conteúdo de um campo de uma determinada tabela. Por exemplo, listar todos os movimentos e a descrição do histórico desses movimentos. Para isso você deverá comparar o campo CodHist da tabela de Movimentos com o comparador Campo que será igual ao campo Código da tabela de Históricos. Este tipo de comparação entre duas tabelas é necessária quando por exemplo, neste caso, queremos que no relatório seja impresso o ano, mês e valor do movimento que está na tabela de Movimentos dos clientes, e o nome do Histórico que está na tabela de Cadastro de Históricos, portanto, precisamos igualar os campos das duas tabelas.

The screenshot shows the 'Gerador de Relatórios - Novo' window. It features two lists of fields: 'MOVIAE' and 'HISTORAE'. The 'MOVIAE' list includes fields like ABREV, ANO, CODHIST, COMPLEMENTC, DESCONTO, DTRECOLH, DTVENCTO, and LANCTO. The 'HISTORAE' list includes CODIGO, CODRECEITA, DESCRICAO, FIXO, ORIGEM, TIPO, and VALORUNIT. The 'CODHIST' field in the MOVIAE list and the 'CODIGO' field in the HISTORAE list are highlighted with red boxes. Below the lists, there are tabs for 'Campos', 'Condições', 'Outros', and 'Dados Especiais'. The 'Comparador' tab is selected. Underneath, there are buttons for 'Nova Linha' and 'Elimina Linha', and radio buttons for 'Campo', 'Variável', and 'Valor'. The 'Campo' radio button is selected. At the bottom, a table shows the configuration for the comparison:

(not	Campo	Operador	Campo/Comparado)	and/or	Descr
		MOVIAE.CODHIST		HISTORAE.CODIGO			

Veja que, antes de um determinado campo, vem o nome da tabela, isto para você ter certeza que está incluindo os campos da tabela correta.

Variável

Utilizando uma variável na comparação, significa que o registro será comparado ao conteúdo de uma variável, neste caso, ao pedir a impressão do relatório o sistema irá disponibilizar campos para que você informe o valor das variáveis. O nome é sugestivo se levarmos em consideração que a cada emissão do relatório o conteúdo desta variável poderá ser diferente. Então lembre-se que, quando estivermos falando de variáveis significa que é um valor que será informado por você no

momento da impressão do relatório.

Uma consideração importante: o conteúdo da variável deverá sempre corresponder ao mesmo tipo do campo que está sendo utilizado para comparação. Se o campo for do tipo Data, na variável você deverá obrigatoriamente informar como conteúdo da variável uma data. Se o tipo do campo for Valor (Número), o conteúdo da variável deverá ser um valor, e se o campo for do tipo caracter (letras) o conteúdo deverá ser uma palavra ou letras.

Sempre que você escolher este tipo de comparador, estará disponível a coluna Descr. da Variável, para que você informe o nome que o campo receberá na tela de impressão do relatório identificando que conteúdo ela deverá receber. No exemplo abaixo, comparamos o campo Data de Vencimento do Movimento com a variável "Data", que é o nome considerado internamente pelo sistema. Para apresentação na tela, foi atribuído o nome "Dt. Vencto".

Gerador de Relatórios - Novo

MOVIAE: ABREV, ANO, CODHIST, COMPLEMENTC, DESCONTO, DTRECOLH, **DTVENCTO**, LANCTO

HISTORAE: **CODIGO**, CODRECEITA, DESCRICAO, FIXO, ORIGEM, TIPO, VALORUNIT

Campos | **Condições** | Outros | Dados Especiais

Operadores | and / or | **Comparador** | Outros

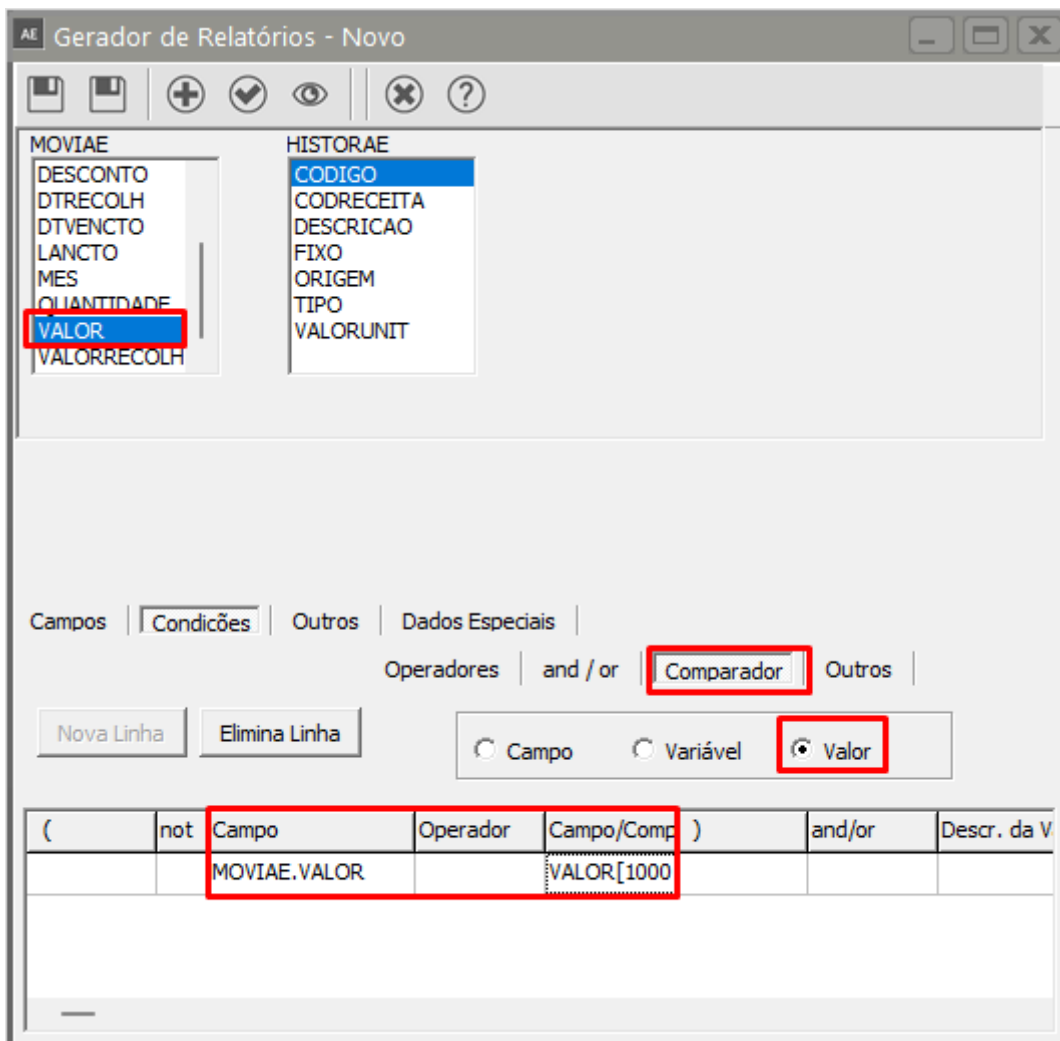
Nova Linha | Elimina Linha

Campo **Variável** Valor

(not	Campo	Operador	Campo/Comparad)	and/or	Descr
		MOVIAE.DTVENCTO		VALOR[/ /]			

Valor

Utilizando um Valor significa que o registro será comparado a um Valor (correspondente ao tipo do campo) que será informado na própria condição. No exemplo abaixo comparamos o valor unitário do histórico com o valor de R\$ 1000,00.



Nos comparadores Valor e Campo, nunca será disponibilizado campos para você informar o conteúdo de comparação no momento da impressão dos relatórios. Portanto, se o conteúdo de comparação não for fixo, é aconselhável você utilizar o comparador Variável.

Veja também os Itens:

- [Utilizando o Gerador de Relatórios](#)
- [Título dos Relatórios do Gerador de Relatórios](#)
- [Gerador de Relatórios - Tabelas](#)
- [Gerador de Relatórios - Selecionando Tabelas e Campos](#)
- [Gerador de Relatórios - Condições](#)
- [Gerador de Relatórios - Comparador](#)
- [Gerador de Relatórios - Operadores](#)
- [Gerador de Relatórios - Quebras/Ordenação dos Relatórios](#)
- [Gerador de Relatórios - Outros e And/OR](#)
- [Gerador de Relatórios - Gerando Etiquetas/Documents](#)
- [Imprimindo Relatórios do Gerador](#)

Revision #8

Created 7 July 2023 18:14:53 by ProjetosD

Updated 4 May 2026 13:20:12 by ProjetosD