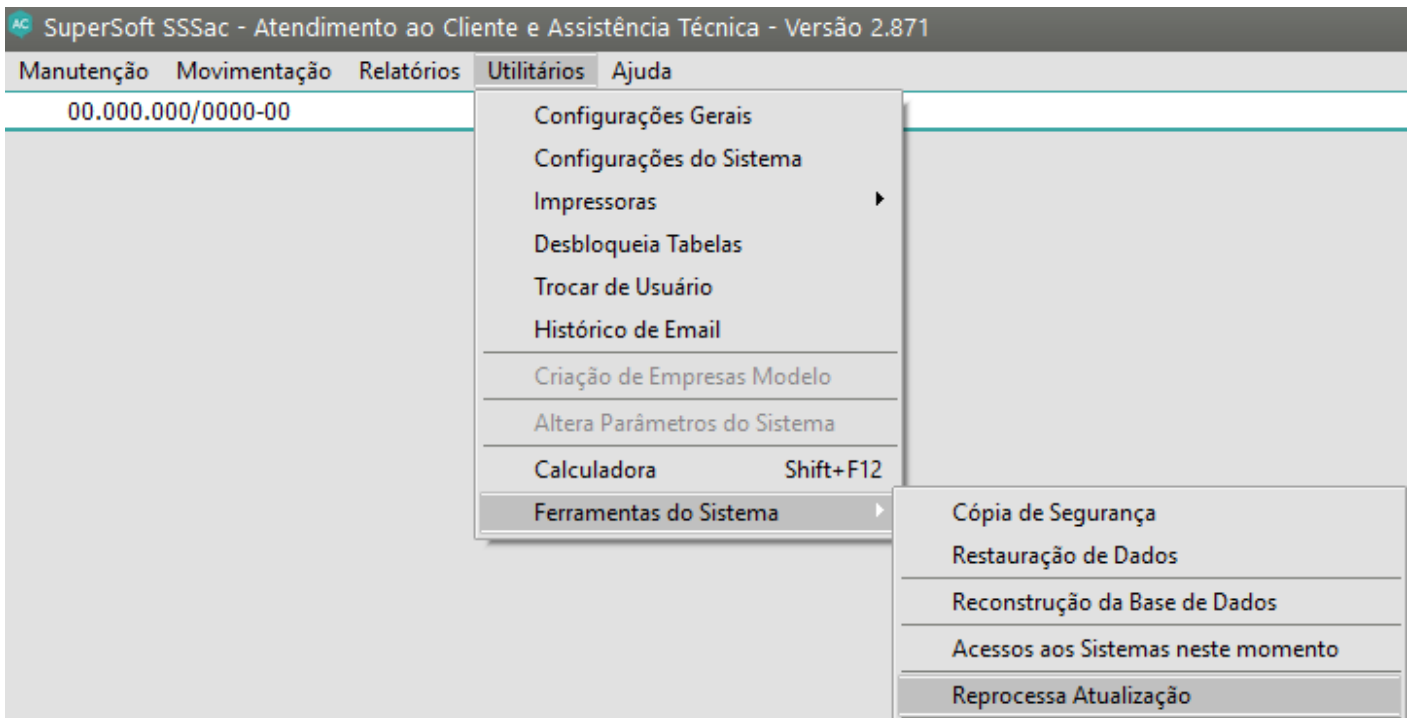


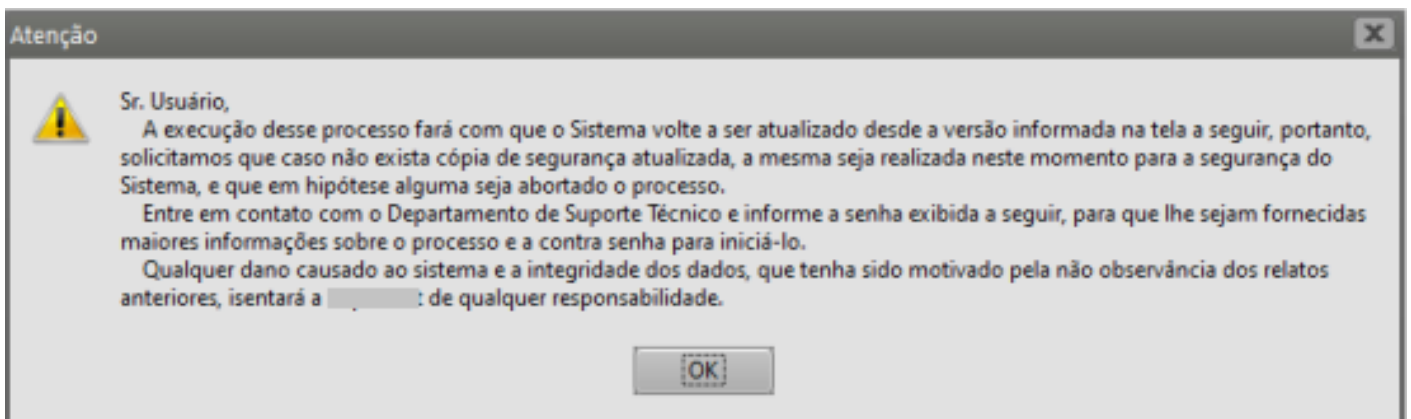
Reprocessa Atualização

<https://www.youtube.com/embed/MyBHGMF8t-U>

Atenção: essa rotina será efetuada somente por um técnico do Suporte , onde será feita novamente a atualização da versão instalada no sistema reprocessando as tabelas do banco de dados.




Será apresentada a tela de aviso ao usuário.



Na sequência será apresentada a tela com a senha onde os demais campos serão preenchidos pelo técnico do nosso Suporte Técnico.


Reprocessa Atualização

Senha	Versão
<input type="text" value="0780341578"/>	<input type="text"/>
Contra Senha	
<input type="text"/>	

? ok 

Clicando em “Atualizar” o sistema fará novamente a atualização da versão instalada no módulo.

Atualização de versão

 **nooven**

Muito importante

Você está prestes a realizar uma atualização de versão e é extremamente recomendável a realização de um backup (cópia de segurança) antes deste procedimento.

Em caso de perda de dados durante o processo de atualização, somente será possível a recuperação dos dados através da existência de um backup.

Caso não tenha realizado a cópia de segurança antes da atualização, siga estes passos:

1. Cancele este processo.
2. Execute o "Retorna versão - NVContab" para retornar à versão anterior.
3. Faça um backup e o armazene em um local seguro.
4. Execute o processo de atualização novamente.

Deseja prosseguir com a atualização?

Revision #3

Created 3 October 2025 17:27:12 by ProjetosD

Updated 4 May 2026 17:28:48 by ProjetosD