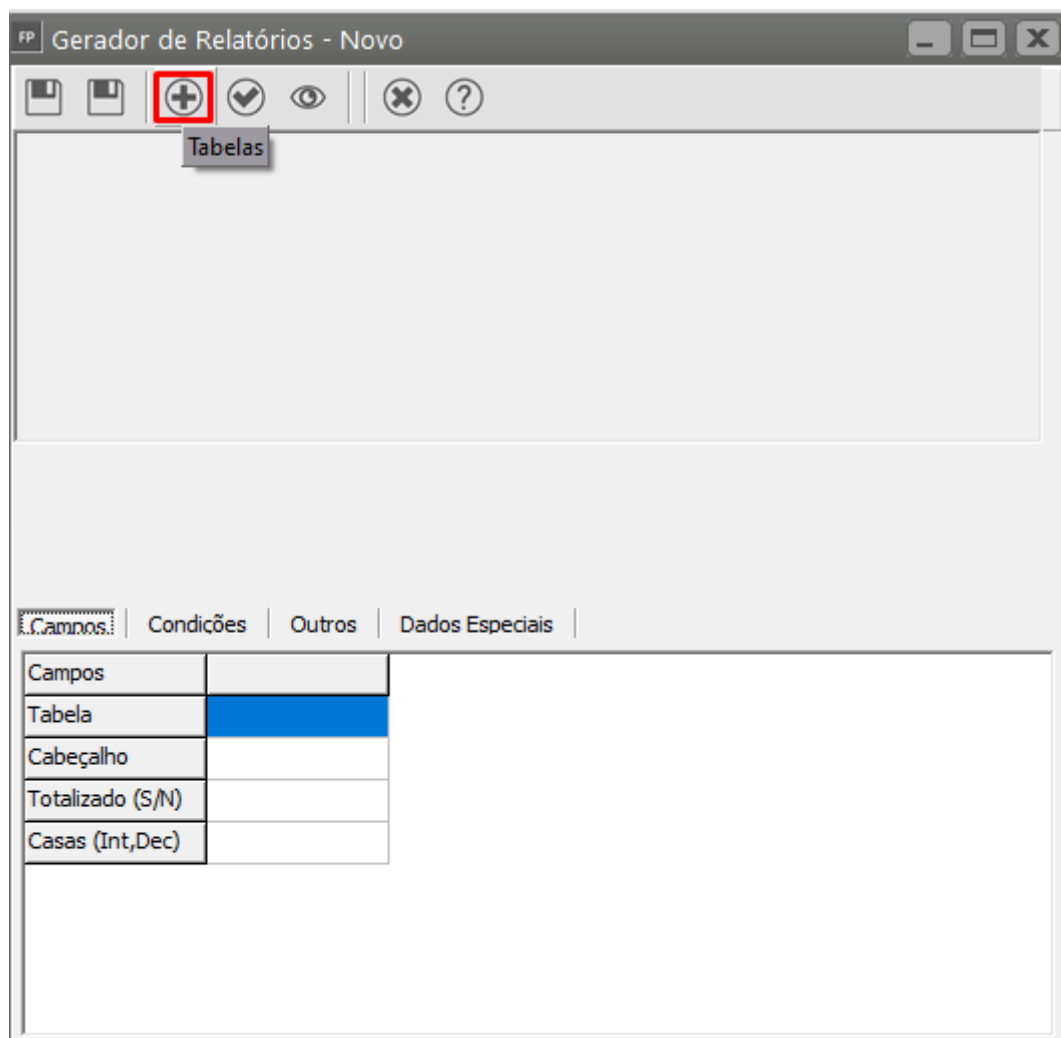


Gerador de Relatórios - Selecionando Tabelas e Campos

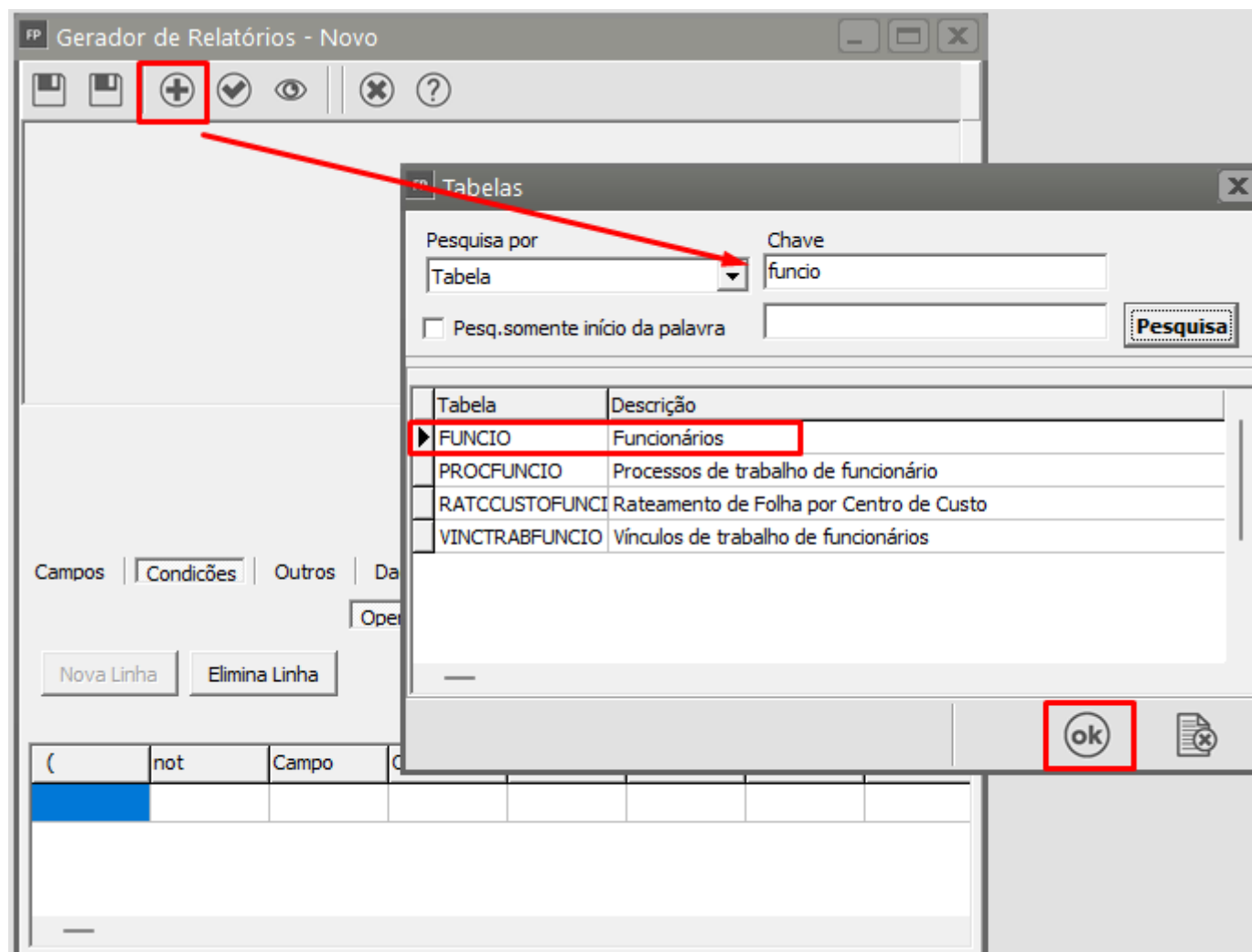
Clicando no botão novo, o sistema irá apresentar a tela para que você comece selecionando as tabelas que irão fazer parte do relatório através do botão Tabelas.



No exemplo abaixo, selecionamos as tabelas Funcio (Cadastro de Funcionários), HF202304 (Holleriths gerados) e Eventos (Cadastro de Eventos). A tabela HF202304 é apresentada assim, pois para cada mês de geração de holleriths, uma nova tabela é criada para guardar estas informações. Quando o relatório estiver pronto e você pedir sua impressão, antes de qualquer procedimento o sistema pedirá que você informe qual tabela HF será utilizada, isto é, de qual mês

e ano. Isto ocorrerá com todas as tabelas do sistema que armazenam os dados desta forma, por mês e ano ou somente ano.

Clique no botão Tabelas, pesquise pela tabela FUNCIO, clique na tabela FUNCIO quando apresentada pelo Sistema e clique em OK



Note que a Tabela FUNCIO será adicionada ao Gerador de Relatórios

FP Gerador de Relatórios - Novo

FUNCIO

- ABREV
- ABREVTRANSF
- ADIANTAMENT
- ADMINIST
- AGENCIA
- ALTURA
- ALVARA
- ANOMESTRANS

Campos | Condições | Outros | Dados Especiais

Operadores | and / or | Comparador | Outros

(not	Campo	Operador	Campo/Comp)	and/or	Descr. da V

O mesmo processo deve ser feito para as outras duas tabelas (HF202304 e EVENTOS), desta forma as três tabelas ficarão listadas no Gerador de Relatórios

FP Gerador de Relatórios - Novo

FUNCIO	HF202304	EVENTOS
ABREV	ABREV	ABREVIADO
ABREVTRANSF	CODEVENT	ACUMULA
ADIANTAMENT	CODIGO	APURACAOIR
ADMINIST	LANCTO	BASE
AGENCIA	LOCALIZACAO	BASEFER_13
ALTURA	MES	CALCEVEFERIA
ALVARA	MODO	CODEVENT
ANOMESTRANS	MODOORIGEMI	CODINCFGTS

Campos | **Condições** | Outros | Dados Especiais

Operadores | and / or | Comparador | Outros

(not	Campo	Operador	Campo/Comp)	and/or	Descr. da V

Veja que a tabela de Funcionários tem o campo CodFunc que é o código do funcionário que também está na tabela de Holleriths Gerados (campo Codigo). Isto significa que as duas tem relacionamento entre si.

FP Gerador de Relatórios - Novo

FUNCIO

CODBANCO
CODCARGAHO
CODCARGO
CODCIDNASC
CODFGTS
CODFUNC
CODFUNCAO
CODMAGINTEG

HF202304

ABREV
CODEVENT
CODIGO
LANCTO
LOCALIZACAO
MES
MODO
MODOORIGEMI

EVENTOS

ABREVIADO
ACUMULA
APURACAOIR
BASE
BASEFER_13
CALCEVEFERIA
CODEVENT
CODINCFGTS

Campos | **Condições** | Outros | Dados Especiais |

Operadores | and / or | Comparador | Outros |

(not	Campo	Operador	Campo/Comp)	and/or	Descr. da V

Quanto a tabela de Holleriths Gerados e Eventos existe o mesmo campo CodEvent que é o código do evento. O sistema permitiu a seleção destas tabelas, visto que, existem relacionamentos das informações entre elas.

Gerador de Relatórios - Novo

FUNCIO
 ABREV
 ABREVTRANSF
 ADIANTAMENT
 ADMINIST
 AGENCIA
 ALTURA
 ALVARA
 ANOMESTRANS

HF202304
 ABREV
CODEVENT
 CODIGO
 LANCTO
 LOCALIZACAO
 MES
 MODO
 MODOORIGEMI

EVENTOS
 ABREVIADO
 ACUMULA
 APURACAOIR
 BASE
 BASEFER_13
 CALCEVEFERIA
CODEVENT
 CODINCFGTS

Campos | **Condições** | Outros | Dados Especiais |

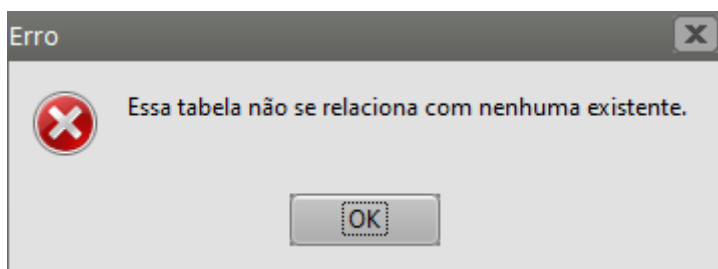
Operadores | and / or | Comparador | Outros |

Nova Linha | Elimina Linha |

> < >= <= = <> like

(not	Campo	Operador	Campo/Comp)	and/or	Descr. da V

Portanto podemos utilizar campos das 3 tabelas, mesmo que o relacionamento não seja comum entre todas elas, mas ao menos exista o relacionamento na sequência da seleção. Pois se olharmos a tabela de Funcionários com a tabela de eventos, não existe nenhum campo que relacione, ligue uma com a outra. E se ao selecionarmos as tabelas, escolhêssemos a tabela Funcio e logo em seguida a de Eventos o sistema iria exibir a mensagem que as tabelas não possuem relacionamentos entre si, por esse motivo incluímos a tabela HF202304



Revision #3

Created 14 July 2023 18:25:05 by ProjetosD

Updated 5 April 2024 12:17:24 by ProjetosD