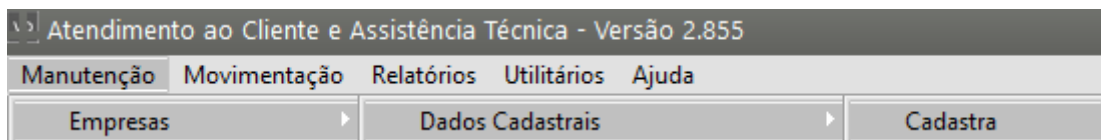


# Cópia dos Parâmetros Adicionais de outra Empresa (Sistema Atendimento ao Consumidor)

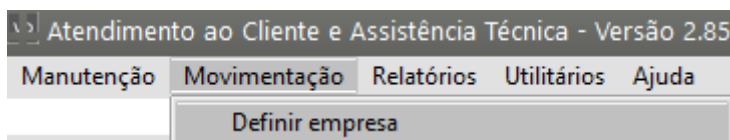
Veja também os itens:

- [Cadastrando Empresas](#)
- [Parametrizando a Empresa](#)
- [Criando Empresas Modelo](#)
- [Cópia dos Parâmetros Adicionais de Outra Empresa](#)

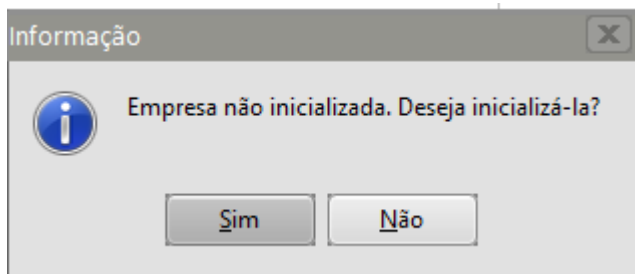
Quando for cadastrada uma nova empresa no menu Manutenção>[Empresas>Dados Cadastrais](#)



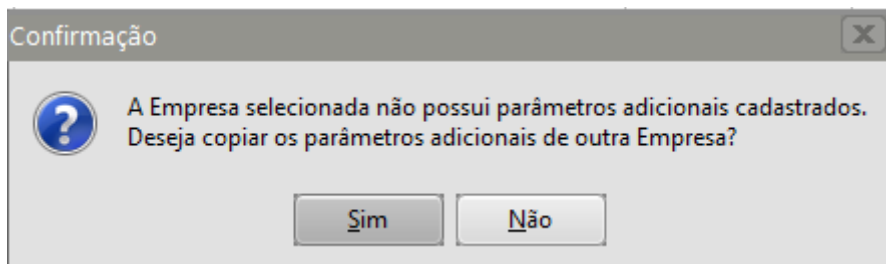
Será necessário definí-la para informar os [Parâmetros Adicionais](#) que serão utilizados para essa nova Empresa.



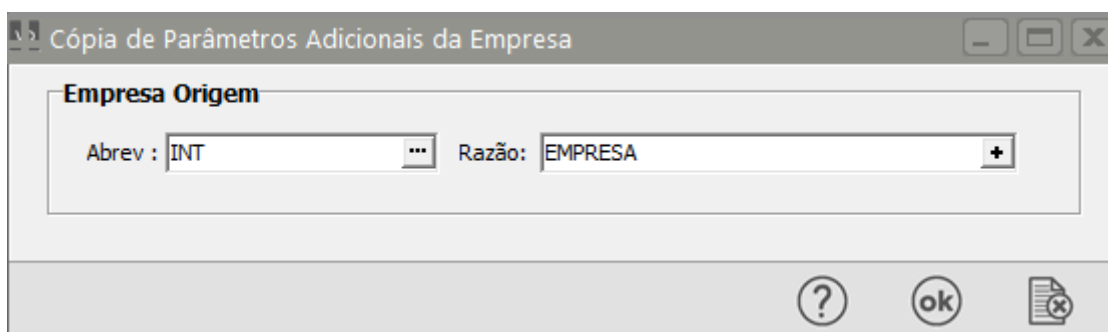
No momento dessa definição, o Sistema irá apresentar mensagem informando que a nova [Empresa](#) ainda não foi inicializada e irá questionar se deseja inicializá-la, informe SIM



O Sistema apresentará uma nova mensagem informando que a nova Empresa ainda não possui [Parâmetros](#) definidos e questionará se você deseja copiar esses [Parâmetros](#) de uma Empresa que já foi [Parametrizada](#) anteriormente

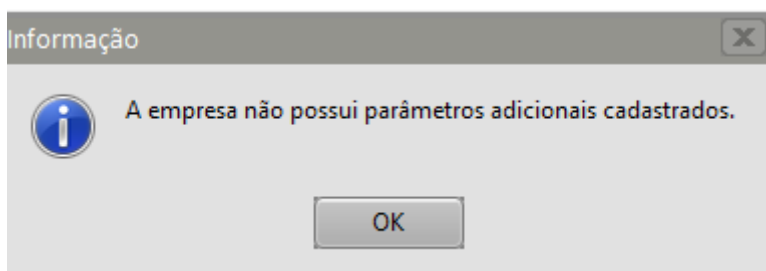


Se você definir **SIM**, o Sistema apresentará a tela onde será definida a Empresa de Origem dos [Parâmetros Adicionais](#) (Empresa que já possui os [Parâmetros](#) definidos e que você deseja que sejam copiados para essa nova Empresa), após a definição clique em OK

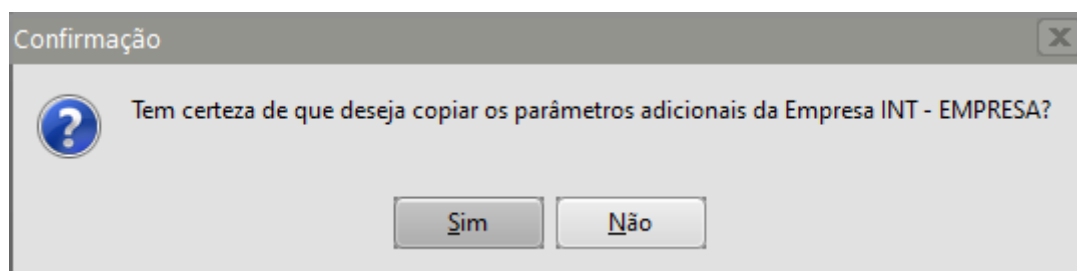


### Observação

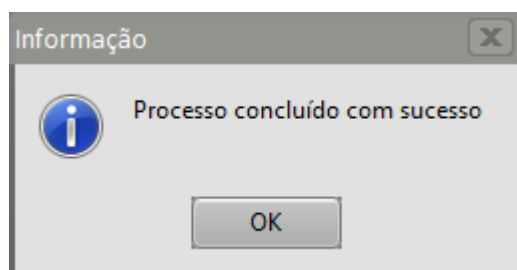
a) Se a Empresa definida no campo Empresa Origem não possuir [Parâmetros Adicionais](#) cadastrados, o Sistema apresentará mensagem



b) Se a Empresa definida no campo Empresa Origem possuir [Parâmetros Adicionais](#) cadastrados, o Sistema pedirá a confirmação da cópia dos [Parâmetros](#), clique em **SIM**



O Sistema irá copiar os [Parâmetros Adicionais da Empresa](#) de Origem para a nova Empresa e na finalização do processo irá apresentar mensagem Processo concluído com sucesso.



Na sequência o Sistema irá abrir a tela dos [Parâmetros Adicionais da Empresa](#) para que você faça a **manutenção das informações e cadastre os campos que não foram copiados** pois são campos específicos para cada Empresa.

Parâmetros Adicionais da Empresa

Informações Gerais

Tipo de Serviço prestado pela empresa

☒ Assistência Técnica (serviços prestados em equipamentos de clientes)

☐ Outros Serviços

☒ Controla produtos pertencentes aos clientes

☒ Cadastrar automaticamente produtos pertencentes aos clientes ao emitir uma Nota Fiscal

☐ Controla atendimentos aos clientes

☐ Gera OS automaticamente após a inclusão de atendimentos

☐ Gera numeração das Ordens de Serviço automaticamente

☐ Desconsidera o Tipo da OS na numeração automática?

☒ Gera numeração das Requisições de Materiais automaticamente

☐ Controla preço de custo das Ordens de Serviço

☐ Controla preço de venda das Ordens de Serviço

☐ Bloqueia acesso às Ordens de Serviço por Técnico

☐ Gera Ordens de Serviço na entrada do material pelo SSCompras

☒ Permitir Técnico outro setor realizar atendimento

Explosão na geração de orçamento na entrada do material pelo SSCompras

☒ Não utiliza explosão

☐ Utiliza produto principal e componentes

☐ Utiliza somente componentes

Controle de Garantia dos Serviços Inicia

☐ Controle manual

☐ Encerramento da Os

☐ Nota fiscal de Remessa

Situação de Cancelamento da OS quando o orçamento no SSvendas não for aprovado e cancelar a Ordem de Serviço vinculada

☐ Utiliza preço de venda para Remessa de OS da tabela do SSvendas

Tipo de Preço Utilizado:

Tipo de Ordem de Serviço Padrão

Código

OS

...

Descrição

Ordem de Serviço

+

Informações Adicionais dos Produtos

Título do 1º Campo

titulo 1

Tamanho

1

Título do 2º Campo

Tamanho

1

Título do 3º Campo

Tamanho

1

Título do 4º Campo

Tamanho

1

Título do 5º Campo

Tamanho

1

Título do 6º Campo

Tamanho

1

Cientes

☐ Verifica atendimentos para clientes com contas em atraso

☐ Bloqueia atendimentos para contas em atraso

Limite de dias para consideração de atraso

0

Ocorrências

☐ Gera ocorrência de retorno automaticamente para data de encerramento da OS

Código para Situação de Retorno

...

☐ Exibe tela com OS para receber retorno na definição da empresa

☒ Exibe tela com Atendimentos para receber retorno na definição da empresa

Controle de Kilometragem

☐ Apontado nas Ordens de Serviço

☐ Distância entre Cidades

Empresa organizada em

Número de dígitos utilizados

Unids. de Negócio

0

Departamentos

1

Células ou Setores

0

Máquinas

0

Horas Extras

% Padrão

0,00

% Feriado

Adic. Noturno

% Padrão

?

Revision #11

Created 9 March 2024 13:06:15 by ProjetosD

Updated 28 August 2024 11:42:11 by ProjetosD